

Приложение № _____ к Договору поставки и монтажа _____
от « _____ » _____ 2020

Технические условия
на подготовку строительной площадки под монтаж

5501-KTV-3-3400-20.000 ТУ

Карусельная дверь KTV-3-3400 – 1 шт.

УТВЕРЖДАЮ

Поставщик:

ООО «дормакаба Евразия»

Покупатель:

ООО « _____ »

Генеральный директор

_____ / Скворцов А.А. /

_____ / _____ /

СОГЛАСОВАНО

СОГЛАСОВАНО

Поставщик:

ООО «дормакаба Евразия»

Поставщик:

ООО «дормакаба Евразия»

Инженер-конструктор:

Инженер-конструктор:

_____ / Сарафанов И. /

_____ / Зуевич А. /

Подп. и дата	
Инв. № дубл.	
Взам. инв. №	
Подп. и дата	
Инв. № подл.	

Технические условия

1. Подготовка площадки под монтаж карусельной двери

1.1. Карусельная дверь **DORMA KTV-3-3400** с внешним ночным экраном, количество 1 шт.

См. предварительный чертеж с габаритами карусельной двери:

5501-KTV-3-3400-20.002

Дверь устанавливается в проем:

- Минимальная высота проема в свету: **2750 мм** от уровня чистого пола
- Минимальная ширина проема в свету: **3696 мм** (примыкание фасада здания по центру карусельной двери).

Монтаж карусели осуществляется по рабочей документации, предоставленной Заказчиком.

1.2. Предельное отклонение проема от вертикали и горизонтали не более 4 мм на габарит проема.

Отклонение поверхности пола под монтаж напольного кольца от горизонтальной плоскости на длине 2 метра не должно превышать 2 мм.

1.3. Обеспечить монтажную ванну, под монтаж напольного кольца, согласно чертежа **5501-KTV-3-3400-20.001 ТУ**, где центр ванны совпадает с центром двери.

1.4. Энергопотребление для автоматической двери с магнитным приводом:

Кабель питания (3х1,5 мм², 220 В, 50 Гц, многопроволочный медный) электропривода двери подвести сверху, к центру проема, отдельной линией от этажного автомата с током отсечки 1 А. Свободный конец кабеля не менее 3 м

Потребляемая мощность электропривода двери - **102 Вт**.

Кабель заземления (1х6,0 мм², желто-зеленый) подвести отдельной линией сверху, к центру проема.

Освещение: Мощность 1 лампы= 5 Вт.

Суммарная мощность 4-х ламп = 20 Вт.

5501-KTV-3-3400-20.000 ТУ

Изм	Лист	№ Докум.	Подп.	Дата
-----	------	----------	-------	------

Разраб.	Зуевич			
Пров.	Сарафанов			
Менеджер проекта	Бурдюков			
Утвердил				

Техническое задание
на подготовку строительной
площадки под монтаж
автоматических дверей DORMA

Лит.	Лист	Листов
------	------	--------

	2	10
--	---	----

ООО “дормакаба
Евразия”

1.5. Карусельная дверь не должна располагаться вблизи деформационного шва. Деформации и смещения, возникновение которых возможно в районе деформационного шва здания, недопустимы нормальной работы для механизмов карусельной двери.

В случае расположения двери в районе деформационного шва здания, подготовить бетонную армированную подушку, жестко связанную с основным фундаментом здания.

1.6. Мощность электрической тепловой завесы RONDO-2-SDA-150 E – 24 кВт.

Кабель питания (4x16 мм², 380В, 50Гц, многопроволочный медный) тепловой завесы подвести сверху, к центру проема, отдельной линией от этажного автомата с током отсечки 32 А. Свободный конец кабеля не менее 3 м.

Кабель заземления (1х6,0 мм², желто-зеленый) подвести отдельной линией сверху, к центру проема. Свободный конец кабеля не менее 3 м.

1.7. Покупатель (Заказчик) выполняет примыкание фасада здания к карусельной двери (по бокам и сверху карусели) после монтажа.

2. Во время проведения монтажных работ:

2.1 Обеспечить освещение пространства по обеим сторонам от предполагаемого места монтажа, достаточное для выполнения работ по установке и наладке двери.

2.2 Обеспечить тепловой контур для создания нормальных условий для выполнения работ по установке и наладке оборудования, если температура в предполагаемом месте монтажа ниже 10°C.

2.3 Закрыть доступ к месту монтажа посторонних лиц, в период с момента начала работ и до момента подписания Акта сдачи-приемки работ.

2.4 Принять меры к устранению обстоятельств, препятствующих установке и наладке оборудования.

2.5 Оказывать содействие Поставщику при выполнении работ с целью соблюдения согласованного сторонами графика их выполнения.

Инв.№подл.	Подп. и дата	Взам.инв.№	Инв.№дубл.	Подп. и дата	2. Во время проведения монтажных работ:
					2.1 Обеспечить освещение пространства по обеим сторонам от предполагаемого места монтажа, достаточное для выполнения работ по установке и наладке двери.
					2.2 Обеспечить тепловой контур для создания нормальных условий для выполнения работ по установке и наладке оборудования, если температура в предполагаемом месте монтажа ниже 10°C.
					2.3 Закрыть доступ к месту монтажа посторонних лиц, в период с момента начала работ и до момента подписания Акта сдачи-приемки работ.
					2.4 Принять меры к устранению обстоятельств, препятствующих установке и наладке оборудования.
					2.5 Оказывать содействие Поставщику при выполнении работ с целью соблюдения согласованного сторонами графика их выполнения.
					</

2.6 Обеспечить приемку, выгрузку, складирование груза на объекте заказчика.

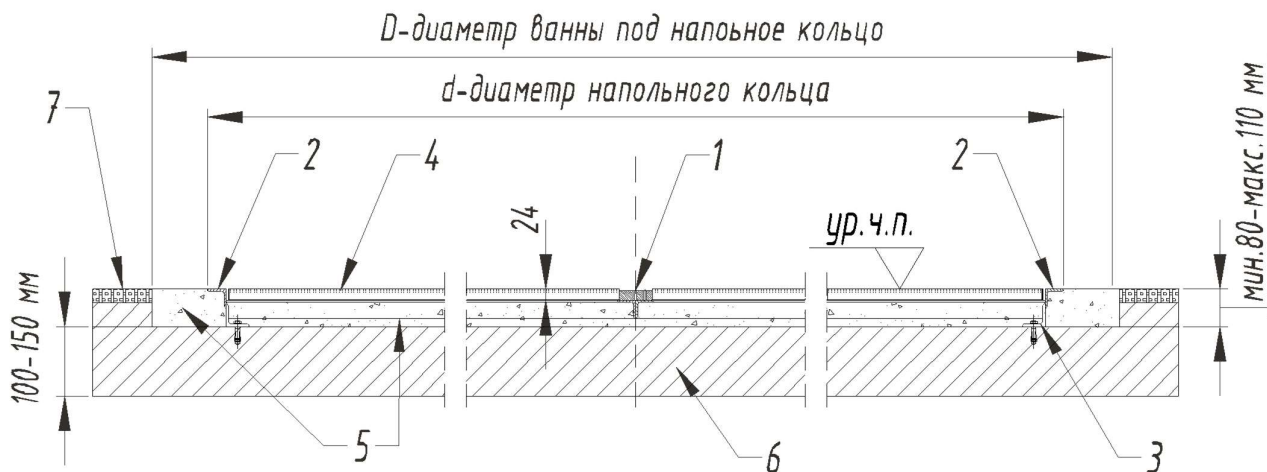
2.7 Ответственный хранитель обязан принять все необходимые (противопожарные, санитарные, охранные и т.п.) меры для того, чтобы обеспечить сохранность переданного на хранение Оборудования. Оборудование подлежит хранению в теплом (не менее +15°C), сухом (где относительная влажность воздуха не превышает 60%), запираемом помещении, без прямого попадания солнечного света и климатических осадков.

2.8 Обеспечить беспрепятственный пронос монтируемого оборудования до места монтажа.

2.9 Предоставить контейнер для уборки мусора и упаковочного материала.

2.10 Предоставить план скрытых коммуникаций в непосредственной близости от места монтажа двери.

Инв.№подл.	Подп. и дата	Взам.инв.№	Инв.№дубл.	Подп. и дата	5501-KTV-3-3400-20.000 ТУ	Лист
						4
Изм	Лист	№ Докум.	Подп.	Дата		



	d, мм	D, мм
Dorma KTV-3-3400 (1 шт.)	3486	3700

Поз.	Наименование
1	Нижний подшипник центральной оси карусели
2	Напольное кольцо
3	Конструкция крепления напольного кольца (уголки или шпильки)
4	Грязезащитное покрытие
5	Цементно-песчаная стяжка не ниже М 300 (выполнить после установки напольного кольца)
6	Бетонное основание
7	Напольное покрытие (подвести после монтажа двери)

1. Обеспечить монтажную ванну для монтажа напольного кольца (силами Заказчика).
 2. Установить напольное кольцо, выполнить юстировку (Поз. 1, 2, 3) (силами Исполнителя.)
 3. После монтажа напольного кольца залить стяжку (Поз. 5) (силами Заказчика).
 4. Проверить размеры (силами Исполнителя), при необходимости повторить п. 2 и п. 3.
 5. Установить грязезащитное покрытие внутри карусели, после того, как стяжка застынет (поз. 4) (силами Исполнителя).
 6. Подвести напольное покрытие (Поз.7) (силами Заказчика).
- Суммарная нагрузка на радиальные опоры ~ 2000 кгс.
- Монтаж карусельной двери начать после того, как стяжка полностью застынет.

Инв.№подл.	Подп. и дата	Взам.инв.№	Инв.№дубл.	Подп. и дата

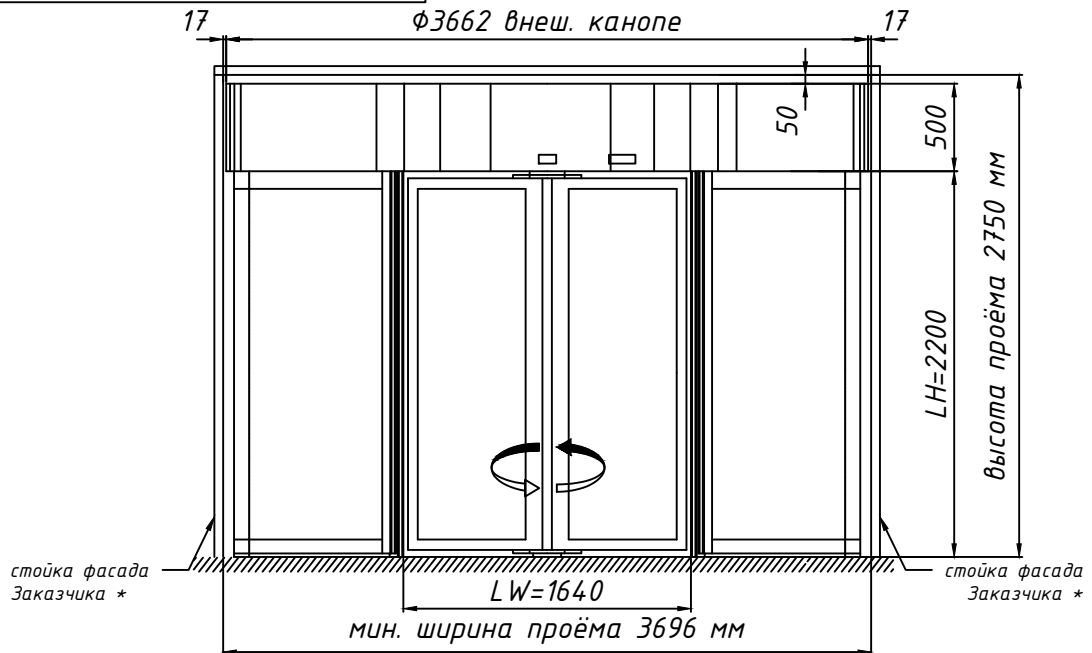
Изм.	Лист	№ Докум.	Подп.	Дата

5501-KTV-3-3400-20.001 ТУ

Лист

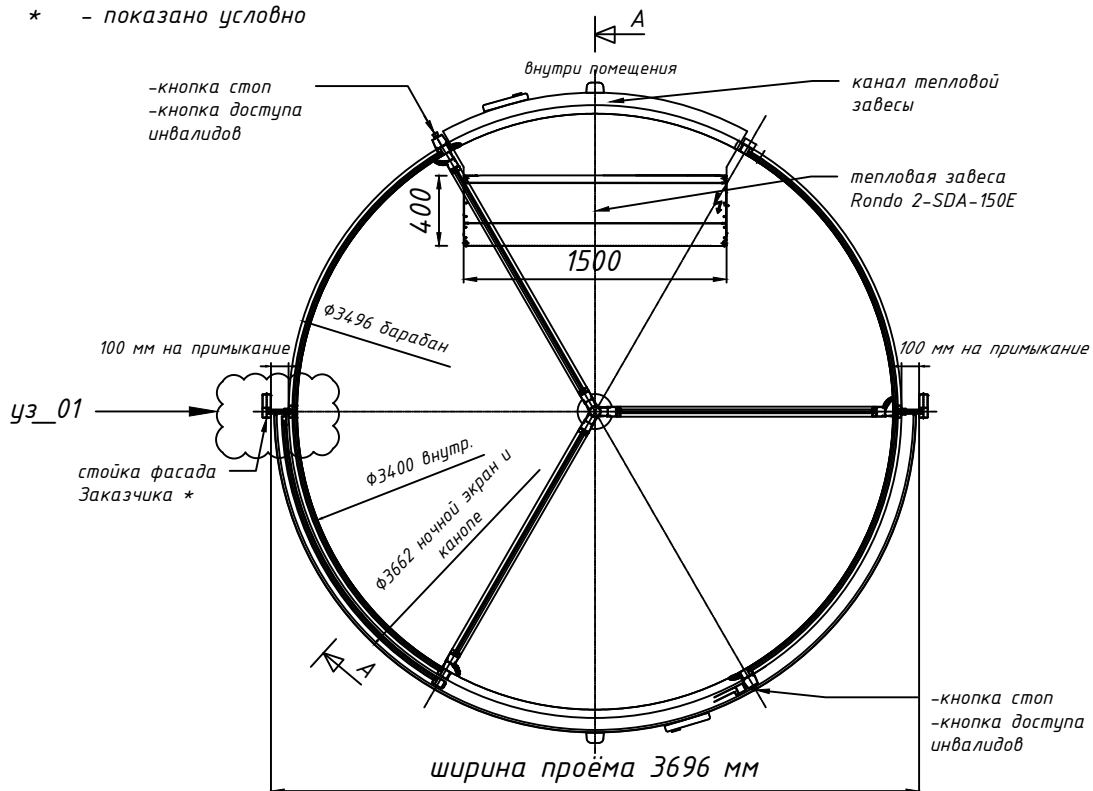
5

ФАСАД (М 1:40)



LW - ширина прохода
LH - высота прохода
* - показано условно

Вид сверху (М 1:40)



Приложение ___ к дог. поставки и монтажа № _____ от _____

Объект: "ТРЦ Батон 2"

Изм. Кол.уч. № докум. Подпись Дата

Разработ. Зцевич А.

Проверил. Сарафанов И.

Менеджер объекта Бурдюков А.

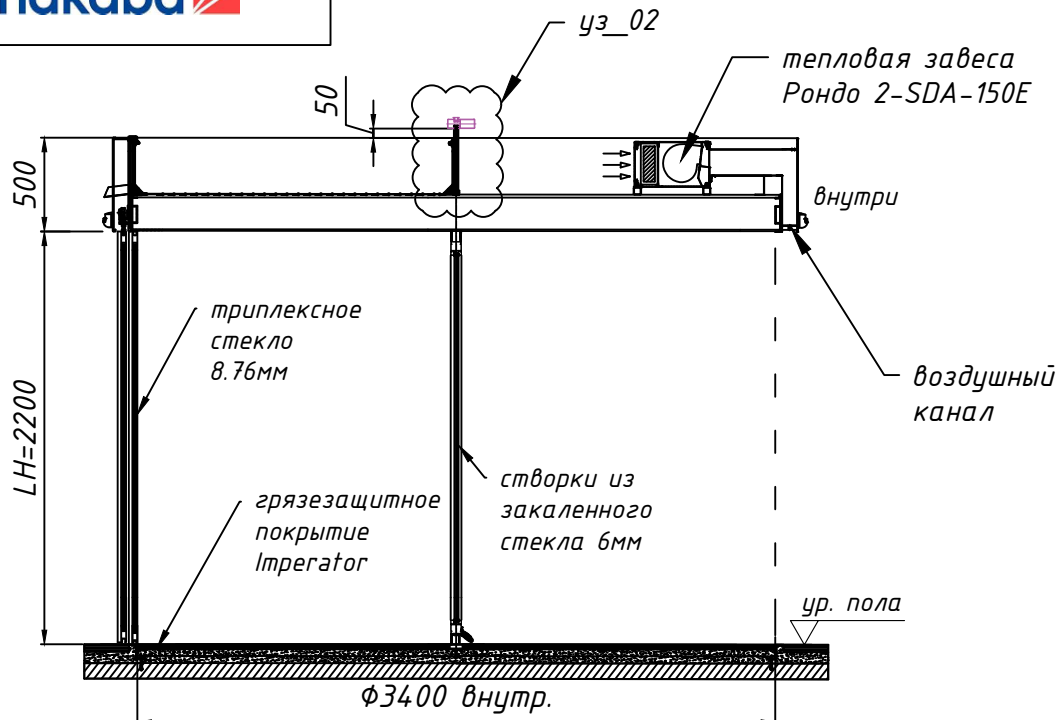
Фасад, Вид сверху.
КТВ-3-3400 (внеш. н.э.)

5501-КТВ-3-3400-20.002

Стадия Лист Листов

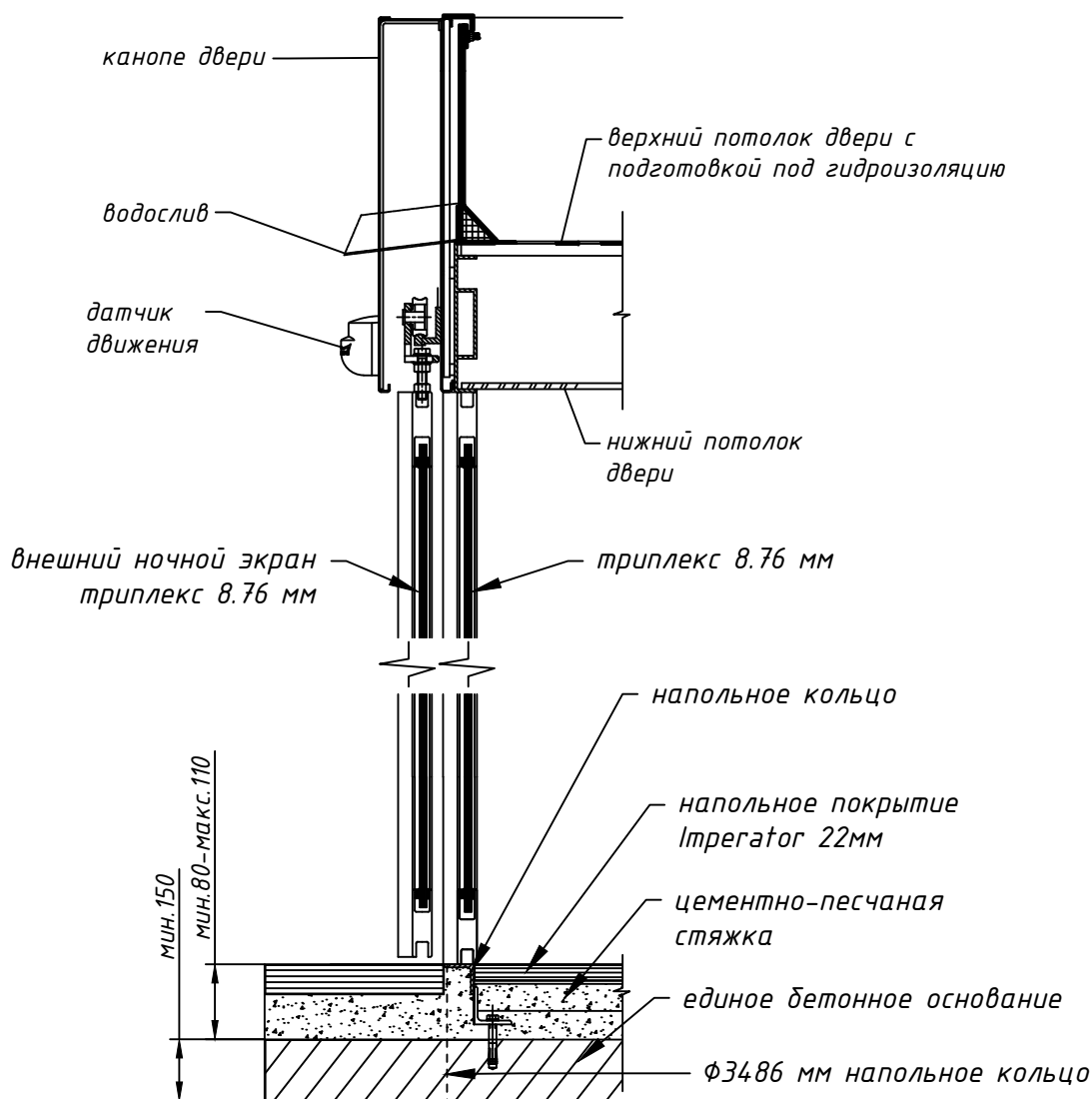
6 10

dormakaba

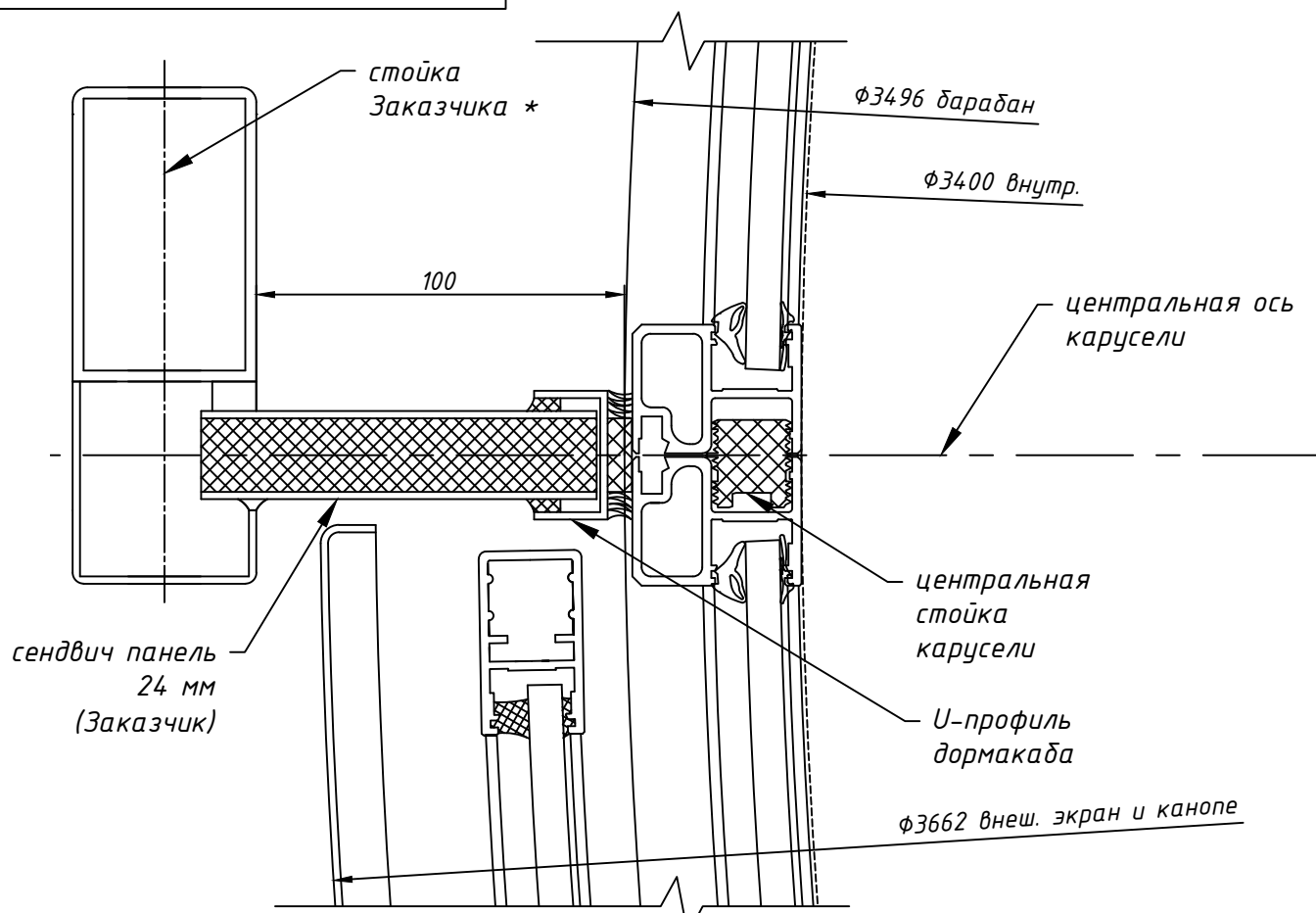


Укрупненный вид (М 1:10)

LH - высота прохода

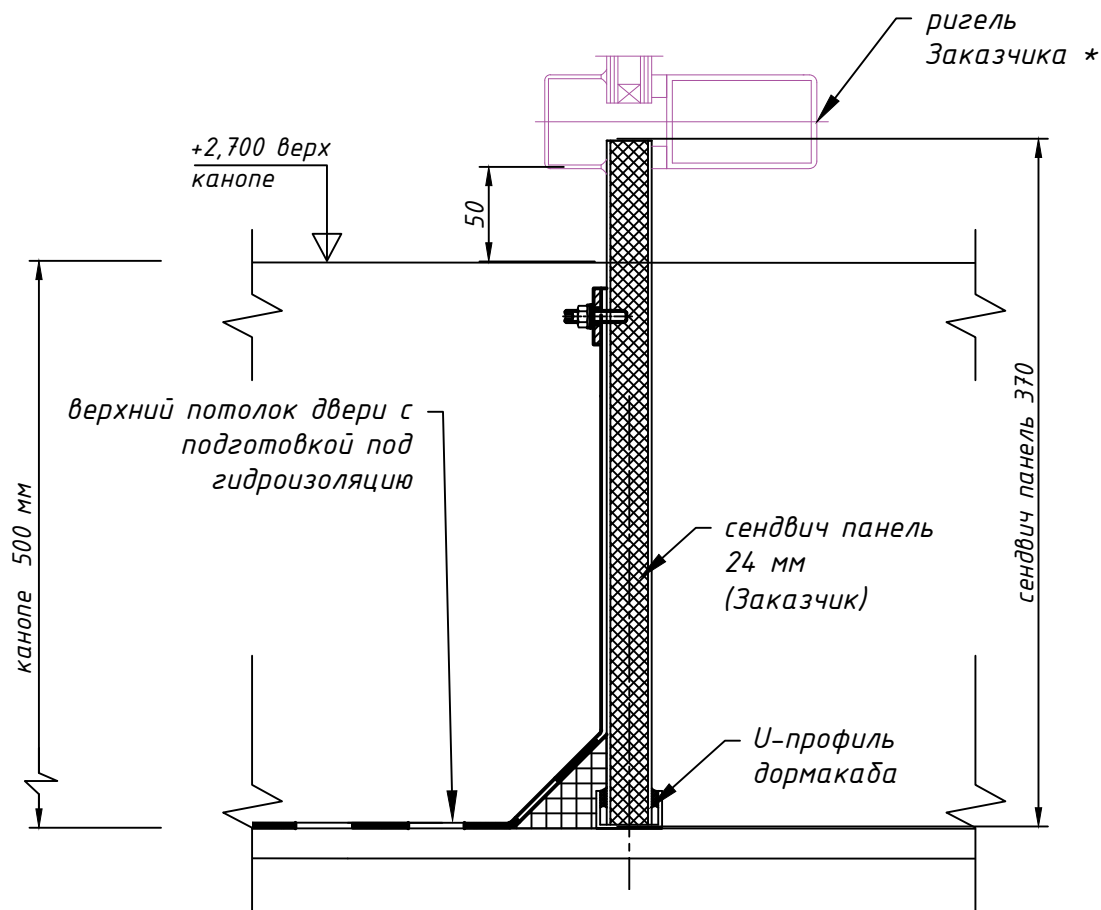


Изм.	Лист	№ докум.	Подпись	Дата	5501-KTV-3-3400-20.002 без н.э. РАЗРЕЗ А-А; Укрупненный вид.	Лист 7
------	------	----------	---------	------	-----------------------------------------------------------------	-----------

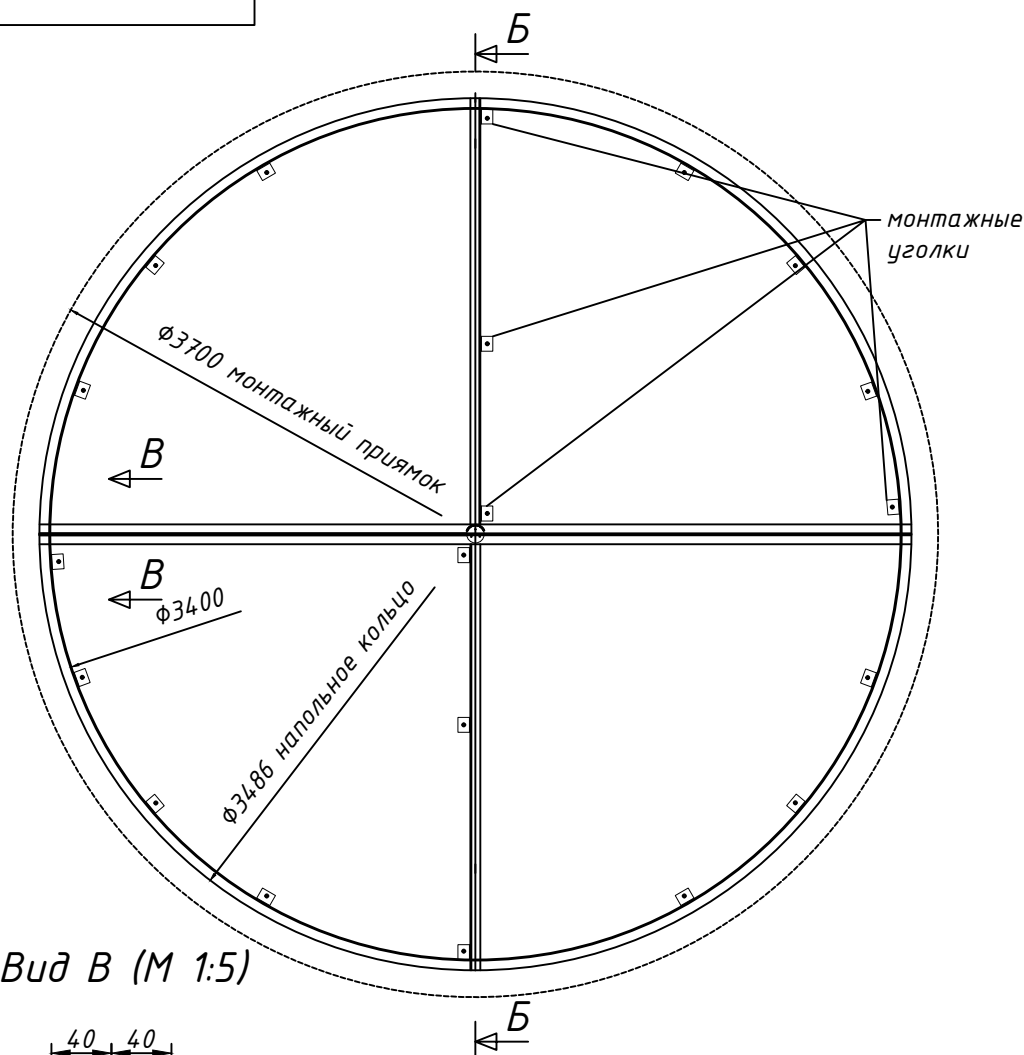


* - показано условно

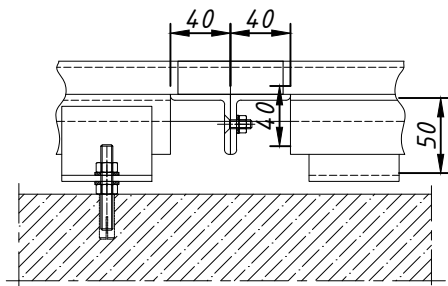
Узел_02 (М 1:4)



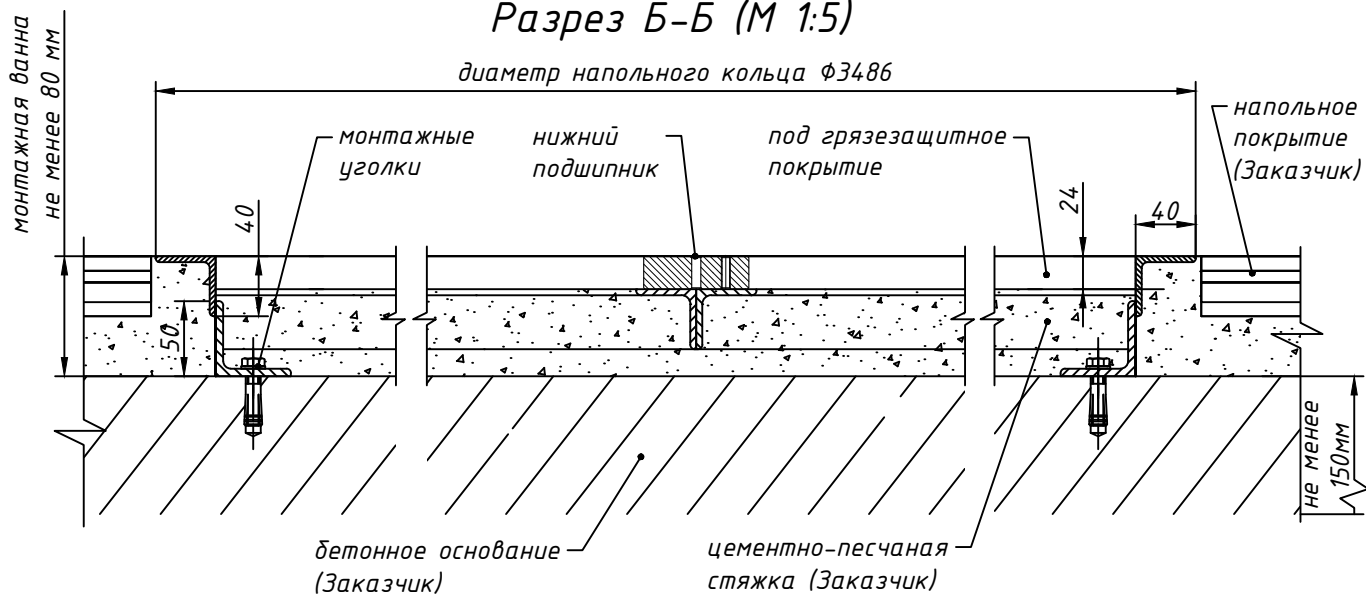
5501-KTV-3-3400-20.002 без ночного экрана.					Лист
УЗЛЫ 01 и 02					8
Изм.	Лист	№ докум.	Подпись	Дата	



Вид В (М 1:5)



Разрез Б-Б (М 1:5)



				5501-KTV-3-3400-20.002 без ночного экрана.		Лист
				НАПОЛЬНОЕ КОЛЬЦО		9
Изм.	Лист	№ докум.	Подпись	Дата		

