



ООО «РЕГИОНПРОЕКТ»

Свидетельство от 24.11.2014 г. № 0426.01-2014-2310179351 П-156
350033, Краснодарский край, г. Краснодар, ул. Базовская Дамба, д. 8, оф.

1

Заказчик – ООО "Специализированный застройщик
"Сочи-Парк пять плюс"

«Гостиничный комплекс категории 5 звезд с апартаментами». Корректировка 1

РАБОЧАЯ ДОКУМЕНТАЦИЯ

Системы водоснабжения и водоотведения
Автоматический полив

СПП-5-21-АП

Директор

Главный инженер
проекта



Панкратова Л.В.

Полевой А.Г.

Изм	№ докум	Подп.	Дата

ООО
«СПЕЦИАЛИЗИРОВАННЫЙ ЗАСТРОЙЩИК»
«СОЧИ-ПАРК ПЯТЬ ПЛЮС»
« В ПРОИЗВОДСТВО РАБОТ »
ГЛАВНЫЙ ИНЖЕНЕР
/ НЕМЕНЦ А.Г.
ПРИКАЗ №18-ТЗ от 08.11.2022г
10.05.2023г

Краснодар, 2021

Главный специалист
Павлюченко А.Г.

Согласовано				
Инв. № подл.	Взам. Инв. №	Подп. и дата	Инв. № подл.	



ООО «РЕГИОНПРОЕКТ»

Свидетельство от 24.11.2014 г. № 0426.01-2014-2310179351 П-156 350033,
Краснодарский край, г. Краснодар, ул. Базовская Дамба, д. 8, оф. 1

Заказчик – ООО "Специализированный застройщик
"Сочи-Парк пять плюс"

«Гостиничный комплекс категории 5 звезд с
апартаментами». Корректировка 1

РАБОЧАЯ ДОКУМЕНТАЦИЯ

Системы водоснабжения и водоотведения
Автоматический полив

СПП-5-21-АП

Изм	№ докум	Подп.	Дата

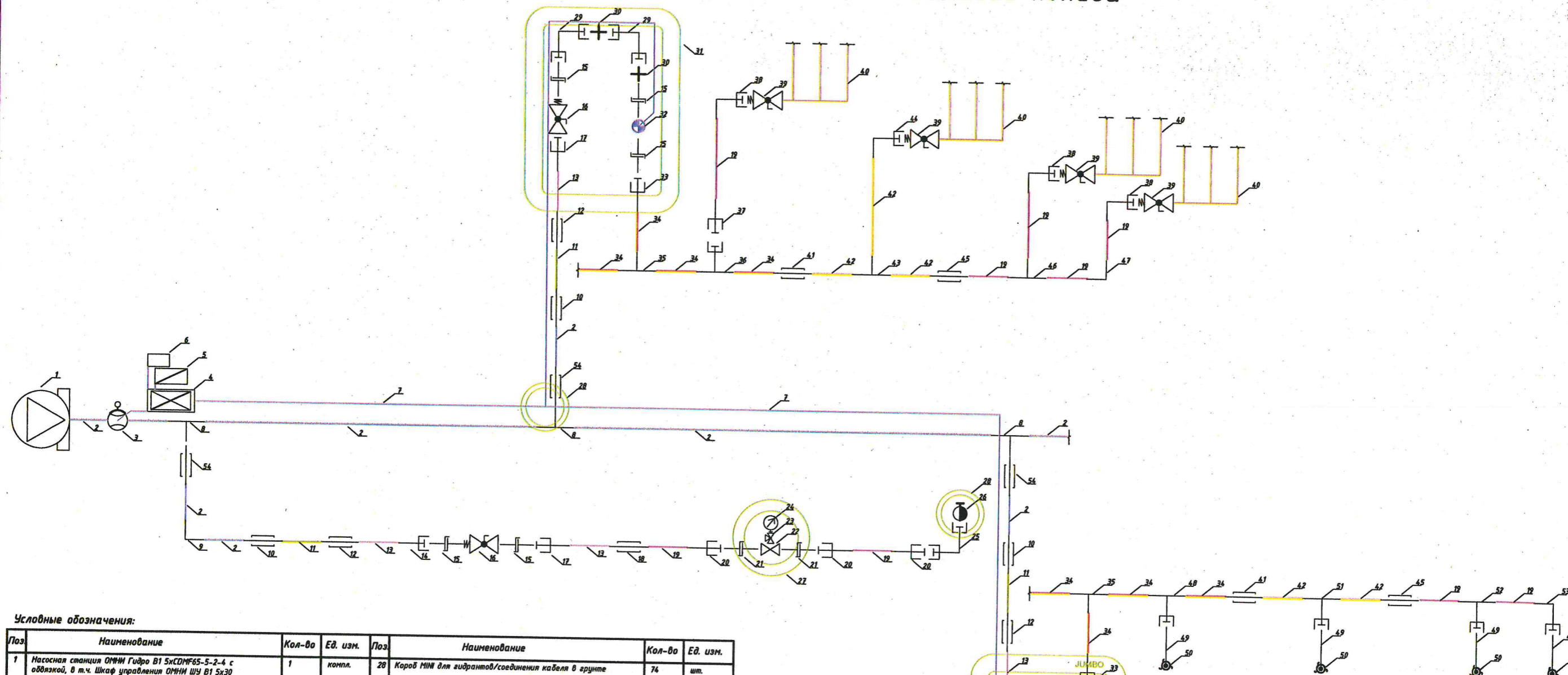
Краснодар, 2021 г.

ООО
«СПЕЦИАЛИЗИРОВАННЫЙ ЗАСТРОЙЩИК»
«СОЧИ-ПАРК ПЯТЬ ПЛЮС»
« В ПРОИЗВОДСТВО РАБОТ »
ГЛАВНЫЙ ИНЖЕНЕР
НЕМЕЦ А.С.
ПОКАЗ №18-ТЗ от 08.11.2022г.
10.05.2022г. 1

Главный специалист
Павлюченко Н.Е.

Согласовано			
Инв. № подл.	Подп. и дата	Взам. Инв. №	

Структурная схема системы автоматического полива



Условные обозначения:

Поз	Наименование	Кол-во	Ед. изм.	Поз	Наименование	Кол-во	Ед. изм.
1	Насосная станция ОМНИ Гидро В1 5хСДМФ65-5-2-4 с обвязкой, в т.ч. Шкаф управления ОМНИ ШУ В1 5х30 ЧРП+Доп	1	компл.	28	Короб МИМ для гидрантов/соединения кабеля в грунте	74	шт.
2	Трубопровод диаметр 160 мм	800	м.п.	29	Угольник 2"х2" ВР	170	шт.
3	Расходомер	1	шт.	30	Ниппель металл 2"х2"	170	шт.
4	Контроллер Hunter A2C-750-M	1	шт.	31	Короб для в/м клапанов JUMBO	65	шт.
5	Метеостанция	1	шт.	32	Электромагнитный клапан-регулятор давления 2"ВР	85	шт.
6	Wi-Fi модуль	1	шт.	33	Муфта 50х2" НР	55	шт.
7	Кабель ВВВШВ 3х4+гофротрубка с протяжкой 25мм	5500	м.п.	34	Трубопровод диаметр 50 мм	2 700	м.п.
8	Электросварной тройник (с ЗН) ПЗ 100 160мм	15	шт.	35	Тройник компрессионный 50х50х50	100	шт.
9	Электросварной отвод (с ЗН) ПЗ 100 160мм	25	шт.	36	Тройник 50х1 1/4"х50 ВР	110	шт.
10	Электросварной переход (с ЗН) редукционный ПЗ 100 160х110	14	шт.	37	Муфта 32х1 1/2" НР	110	шт.
11	Трубопровод диаметр 110 мм	2 000	м.п.	38	Угольник 32х1 1/2" ВР	1 030	шт.
12	Электросварной переход (с ЗН) редукционный ПЗ 100 110х63	41	шт.	39	Цилиндрический краник 16х1/2" НР с накидной гайкой	1 400	шт.
13	Трубопровод диаметр 63 мм	3 000	м.п.	40	Капельная линия 16 мм \ 2.1 л/ч \ 33 см	63 000	м.п.
14	Переход ПЗ/латунь 63х2" ВР	85	шт.	41	Муфта переходная 50х40	190	шт.
15	Американка металл 2" ВРхНР	255	шт.	42	Трубопровод диаметр 40 мм	4 700	м.п.
16	Кран шаровый металл рукоятка 2" НР-ВР	85	шт.	43	Тройник равносторонний 40х40х40	140	шт.
17	Переход ПЗ/латунь 63х2" НР	85	шт.	44	Угольник 40х1/2" ВР	370	шт.
18	Электросварной переход (с ЗН) редукционный ПЗ 100 63х32	41	шт.	45	Муфта переходная 40х32	280	шт.
19	Трубопровод диаметр 32 мм	12 550	м.п.	46	Тройник равносторонний 32х32х32	810	шт.
20	Переход ПЗ/латунь 32х1" НР	60	шт.	47	Отвод компрессионный 32х32	640	шт.
21	Американка металл 1" ВРхНР	60	шт.	48	Седелька 50х1/2"	239	шт.
22	Редуктор давления с отверстием под аксиальный манометр 1/4" ВР - ВР 1"	65	шт.	49	Соединительное колено 30 х 1/2"	2 030	шт.
23	Кран трехходовой 1/4" для манометра (ручка)	60	шт.	50	Дождедель+верное сопло	2 030	шт.
24	Манометр аксиальный 1/4" 16 Бар	60	шт.	51	Седелька 40х1/2"	486	шт.
25	Угольник металл 1"х1" ВР	60	шт.	52	Седелька 32х1/2"	950	шт.
26	Полноочный гидрант, 1"	60	шт.	53	Угольник ВР 32х1/2"	355	шт.
27	Короб для в/м клапанов LARGE	60	шт.	54	Электросварная муфта (с ЗН) ПЗ 100 160мм	340	шт.

ООО
«СПЕЦИАЛИЗИРОВАННЫЙ ЗАСТРОЙЩИК»
«СОЧИ-ПАРК ПЯТЬ ПЛЮС»
« В ПРОИЗВОДСТВО РАБОТ »
ГЛАВНЫЙ ИНЖЕНЕР
НЕМЕЦ А.С.
ПРИКАЗ №18-ТЗ от 08.11.2022г.
10.06.2023г.

«Количество в структурной схеме несет приближенный характер»

						СПП-5-21-АП		
						Гостиничный комплекс категории 5 звезд с апартаментами		
Изм.	Кол.уч.	Лист	№ док.	Подп.	Дата			
ГИП	Полевой		01.23			Автоматический полив 1-я очередь		
Разраб.	Полевой		01.23			Стадия	Лист	Листов
						Р	1	21
						Автоматический полив		
И.контр.	Усевич		01.23			ООО "РЕГИОНПРОЕКТ"		

Карта фрагментов



Исходные обозначения		
Символ	Назначение	Результ. [м]
	Двухбитами-битами сила HP000 50-110	3,3
	Двухбитами-битами сила HP000 360	3,1
	Двухбитами-битами сила HP015 50-110	2,8
	Двухбитами-битами сила HP000 50-110	4,3
	Двухбитами-битами сила HP000 210-270	4,3
	Двухбитами-битами сила HP000 360	4,3
	Двухбитами-битами сила HP000 50-110	6,1
	Двухбитами-битами сила HP000 210-270	6,1
	Двухбитами-битами сила HP000 360	6,1
	Двухбитами-битами сила HP000 50-110	9,1
	Двухбитами-битами сила HP000 360	9,1
	Двухбитами-битами сила HP000H	4,3
	Двухбитами-битами сила полес лобов HPLEFT-STRIP	6,7
	Двухбитами-битами сила полес правый HPRIGHT-STRIP	6,7
	Двухбитами-битами сила полес HP50E-STRIP	9,3
	Полубитый полусон	
	Капельная лопатка	

* Зоны 3,4,12,13,14,15,16,17,18,19,20,22,23 на текущем этапе проекта не реализуются

ООО
«СПЕЦИАЛИЗИРОВАННЫЙ ЗАСТРОЙЩИК»
«СОЧИ - ПАРК ПЯТЬ ПЛЮС»

« В ПРОИЗВОДСТВО РАБОТ »

ГЛАВНЫЙ ИНЖЕНЕР
НЕМЕЦ А.С.
ПРИКАЗ № 18-ТЗ ОТ 08.11.2022г.

10.05.2023

Гостиничный комплекс номеров 5 звезд с элементами

Изн.	Колуч	Лист	Истор.	Подп.	Дата	Гостиничный комплекс «Новоселки» 5 звезд с апарт-отелью Автоматический пол Автоматический пол/Лин	Гостиничный комплекс «Новоселки» 5 звезд с апарт-отелью		
Разработчик	Полубов			01.23			Статус	Лист	Актов
ИП	Полубов			01.23			Р	2	21
							ООО «РЕГИОНПРОЕКТ»		

Копировал

Özet

Дендроплан. Зона 1, ч. 1

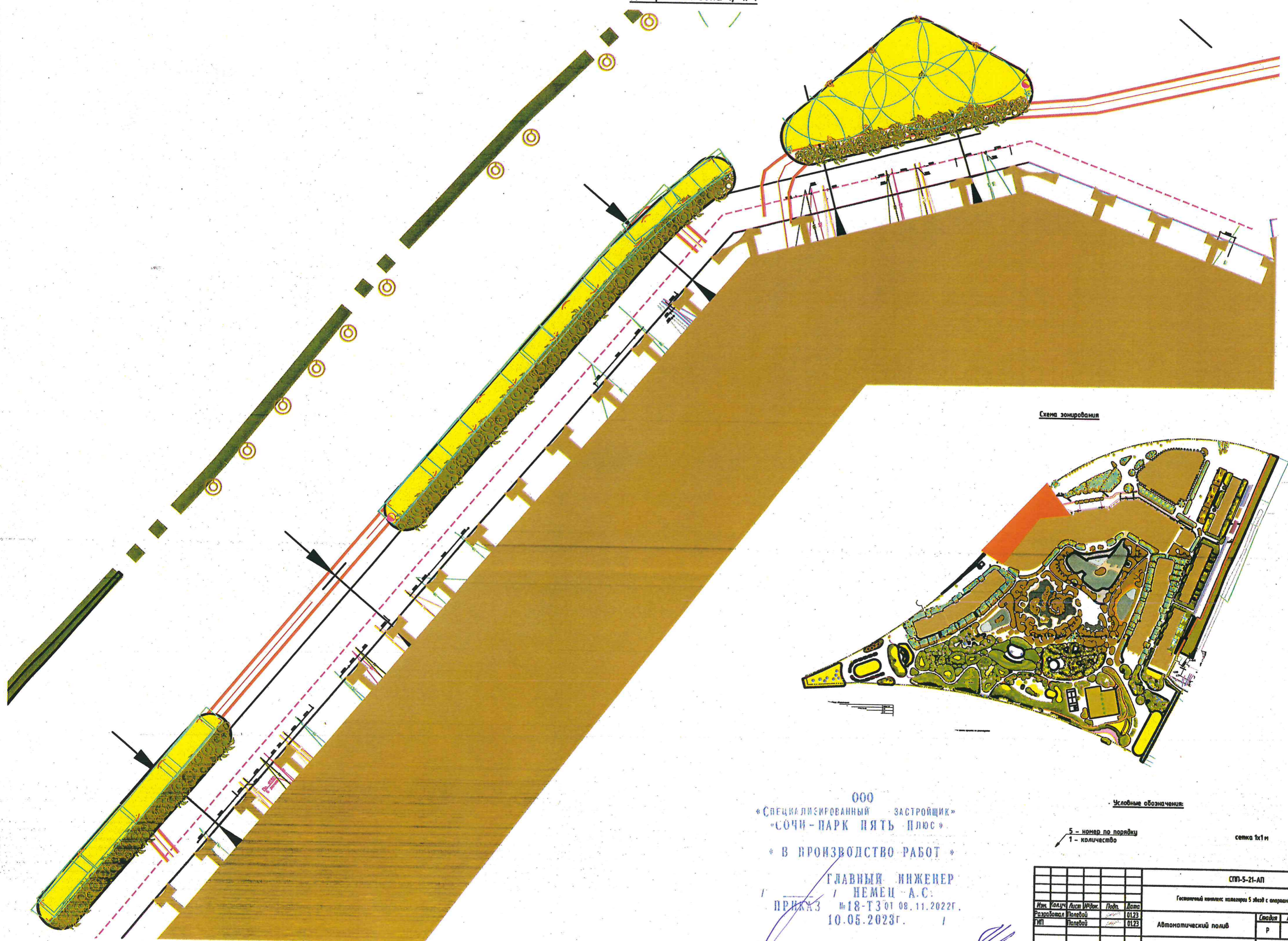
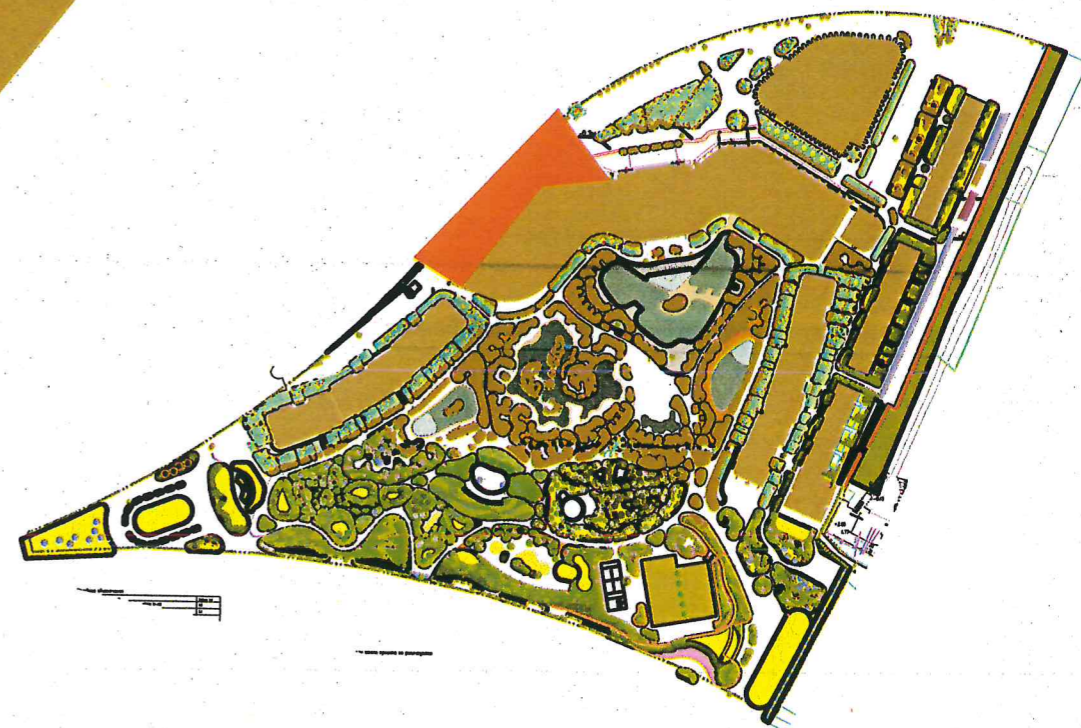


Схема зонирования



ООО
«СПЕЦИАЛИЗИРОВАННЫЙ ЗАСТРОЙЩИК»
«СОЧИ-ПАРК ПЯТЬ ПЛЮС»

« В ПРОИЗВОДСТВО РАБОТ »

ГЛАВНЫЙ ИНЖЕНЕР
/ НЕМЕЦ А.С.
ПРИКАЗ № 18-ТЗ от 08.11.2022г.
10.05.2023г.

Условные обозначения:

5 - номер по порядку
1 - количество

сетка 1х1 м

СПП-5-21-АП					
Гостиничный комплекс территории 5 звезд с оборудованием					
Изм.	Кол.	Лист	ИРДок.	Подп.	Дата
Разработал	Полевая	0123			
ИП	Полевая	0123			
Автоматический полив				Состав	Лист
				Р	З
Автоматический полив Зона 1,1					21
Копировал				ООО "РЕГИОНПРОЕКТ"	
				Формат А1	

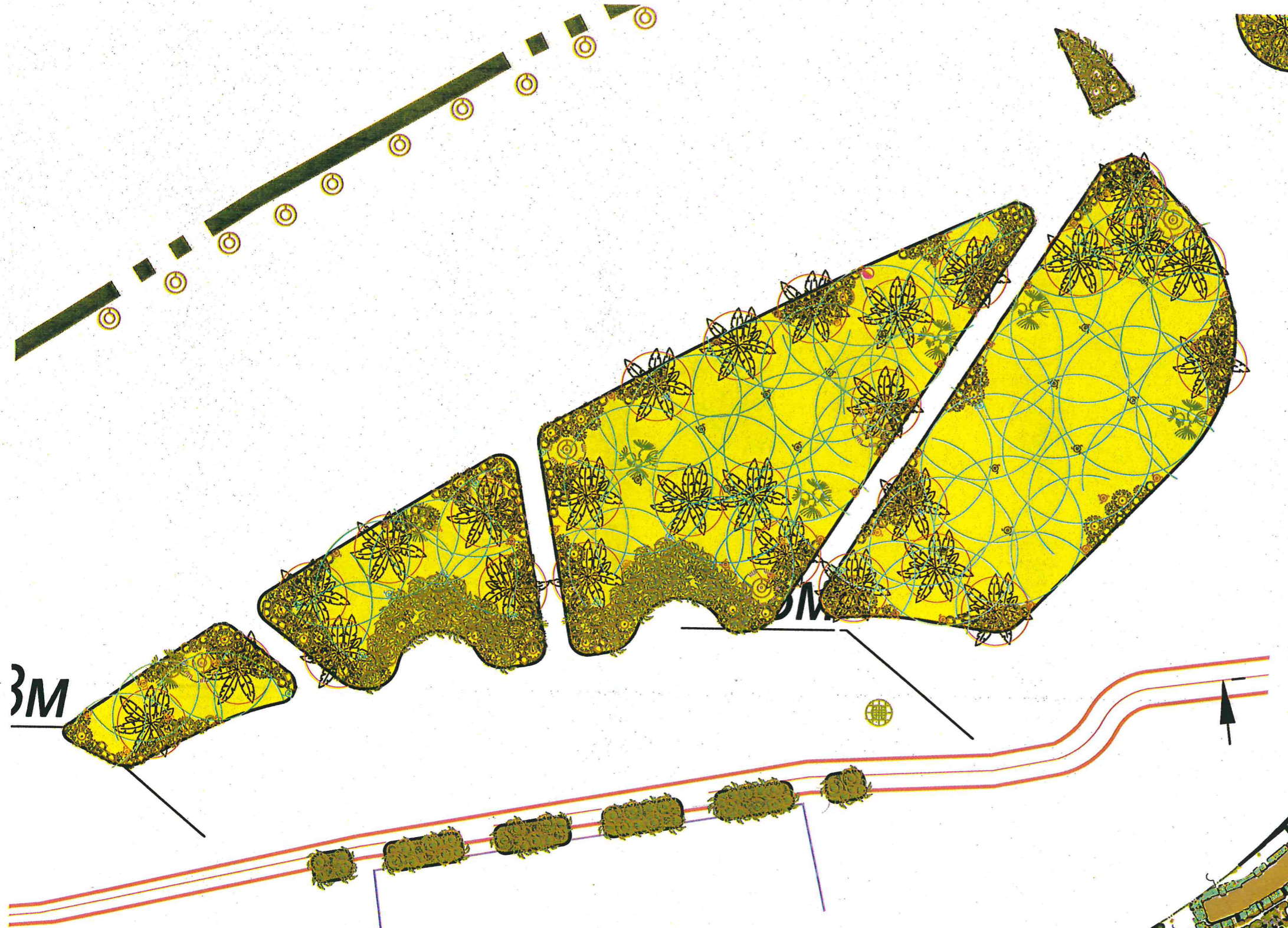
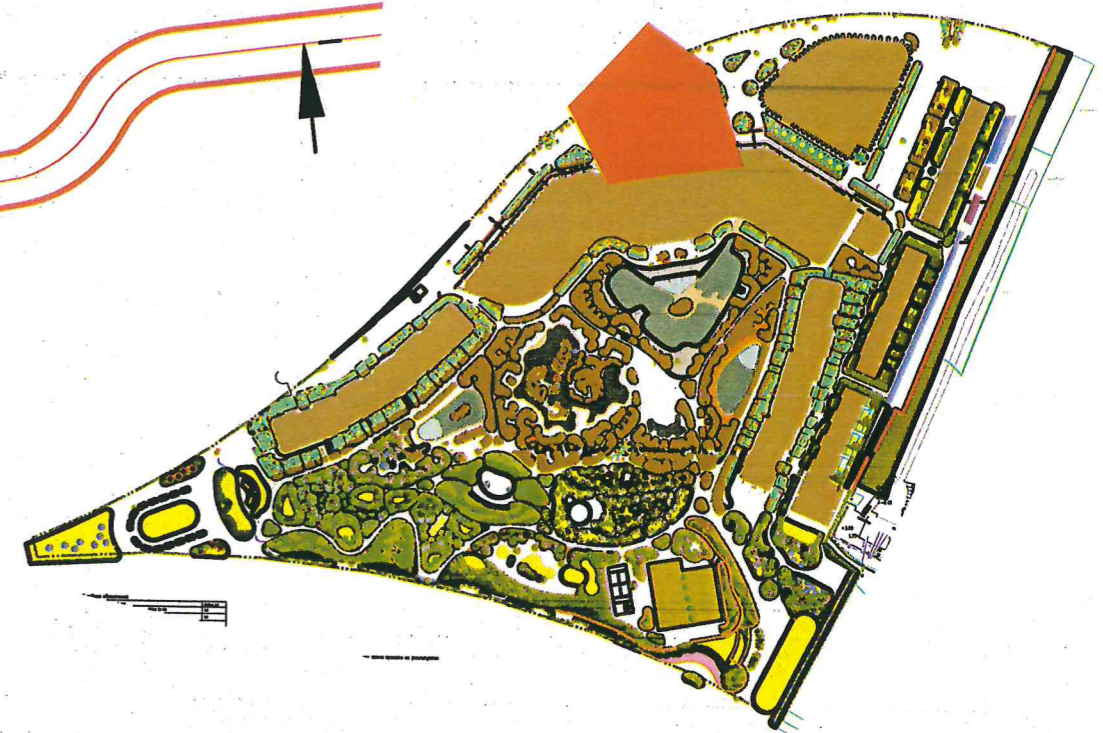


Схема зонирования



Условные обозначения:

5 - номер по порядку
1 - количество

сетка 1х1м

ООО
«СПЕЦИАЛИЗИРОВАННЫЙ ЗАСТРОЙЩИК»
«СОЧИ-ПАРК ПЯТЬ ПЛЮС»

« В ПРОИЗВОДСТВО РАБОТ »

ГЛАВНЫЙ ИНЖЕНЕР
/ НЕМЕЦ А.С.
ПРИКАЗ №18-ТЗ от 08.11.2022г.
10.05.2023г.

						СПП-5-21-АП		
						Гостиничный комплекс категории 5 звезд с апартаментами		
Изм.	Кол.уч.	Лист	ИРДок.	Подп.	Дата			
Разработал		Полубой			0123	Автоматический полив	Стр./Лист	Листов
ГИП		Полубой			0123		Р	4
						Минимальный полив Зона 1,2	ООО "РЕГИОНПРОЕКТ"	

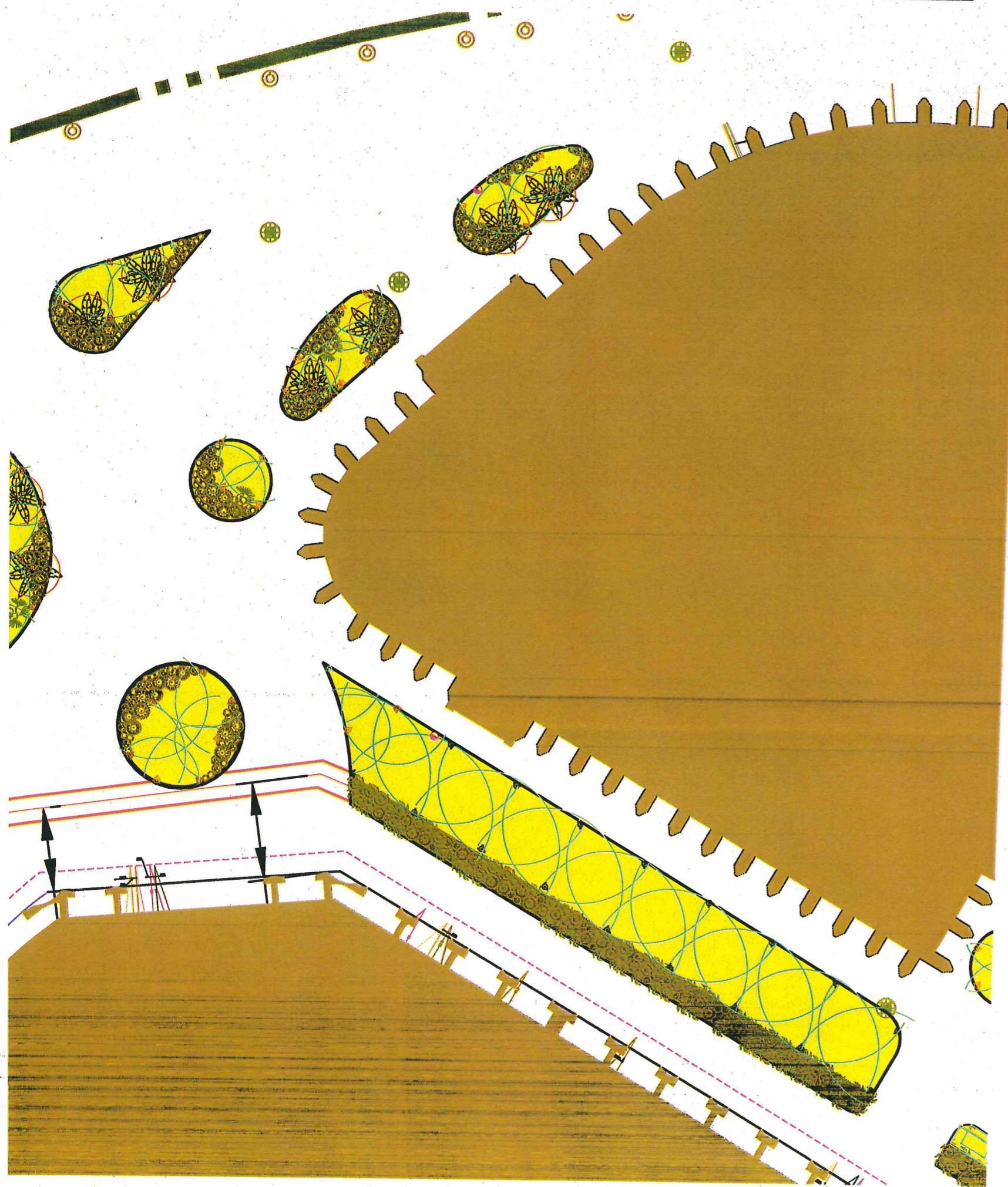


Схема зонирования



ООО
«СПЕЦИАЛИЗИРОВАННЫЙ ЗАСТРОЙЩИК»
«СОЧИ-ПАРК ПЯТЬ ПЛЮС»
« В ПРОИЗВОДСТВО РАБОТ »
ГЛАВНЫЙ ИНЖЕНЕР
/ НЕМЕН А.С.
ПРИКАЗ №18-ТЗ-ОТ 08.11.2022г.
10.05.2023г.

Условные обозначения:

5 - номер по порядку
1 - количество

сетка 1х1 м

СПП-5-21-АП					
Гостиничный комплекс категории 5 звезд с апартаментами					
Изм.	Колуч.	Лист	ИРДом.	Подп.	Дата
Разработал	Полевой	0123			
ГИП	Полевой	0123			
Автоматический полив				Статус	Лист
				Р	5
Автоматический полив Зона 1,3				Листов	21
				ООО "РЕГИОНПРОЕКТ"	

Копировал

Всего листов 21

Содержание

Лист 1 из 21

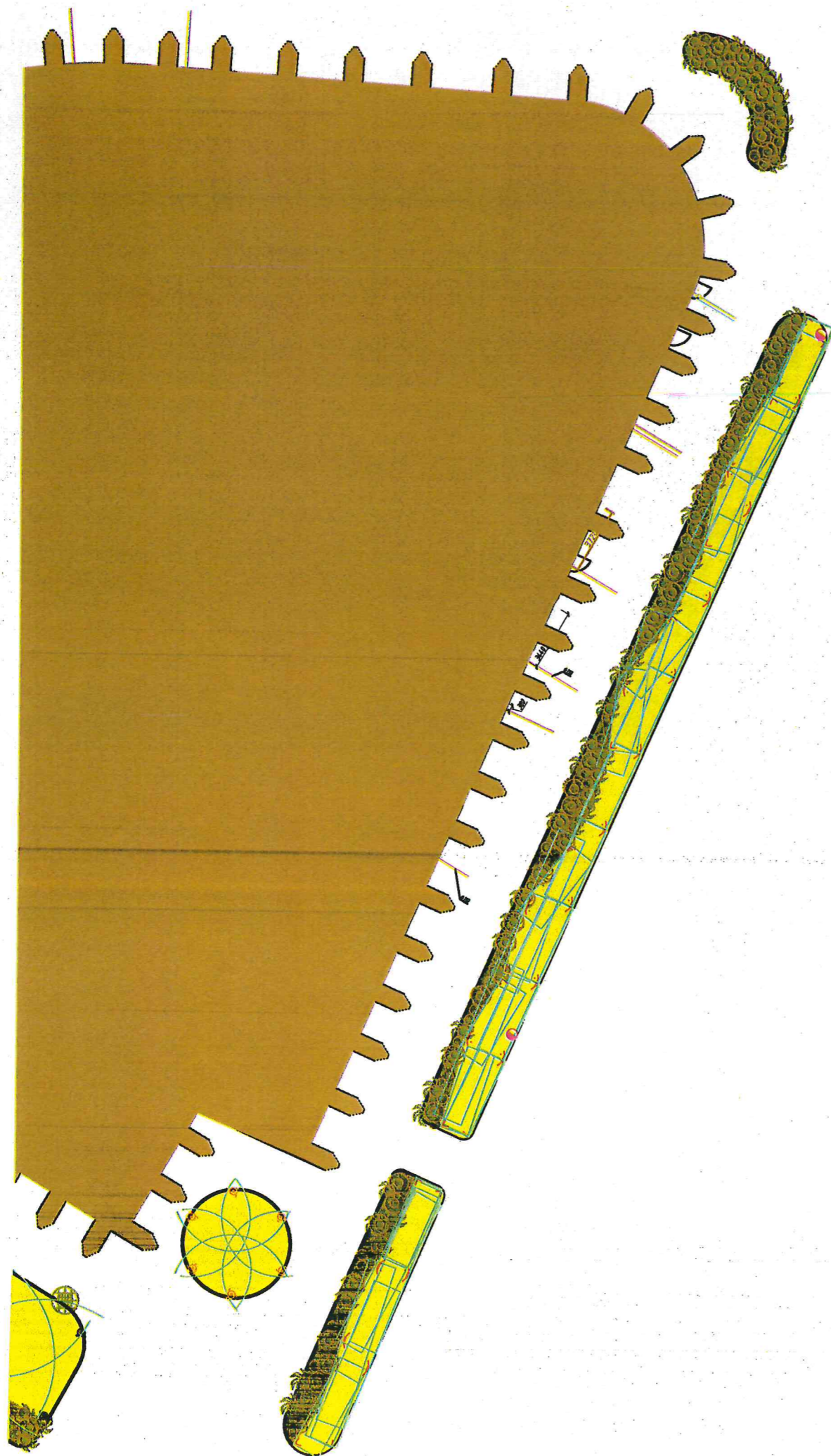


Схема зонирования



Условные обозначения:

5 - номер по порядку
1 - количество

сетка 1х1 м

ООО
«СПЕЦИАЛИЗИРОВАННЫЙ ЗАСТРОЙЩИК»
«СОЧИ-ПАРК ПЯТЬ ПЛЮС»
« В ПРОИЗВОДСТВО РАБОТ »
ГЛАВНЫЙ ИНЖЕНЕР
НЕМЕЦ А.С.
ПРИКАЗ № 18-ТЗ от 08.11.2022г.
10.05.2023г.

СПП-5-21-АП					
Гостиничный комплекс категории 5 звезд с парковочной					
Изм.	Колуч.	Лист	Архив.	Подп.	Дата
Разработал	Полюбов	0123			
Гип	Полюбов	0123			
Автоматический полив				Статус	Лист
				Р	6
Автоматический полив. Зона 2_1				Листов	21
ООО «РЕГИОНПРОЕКТ»					

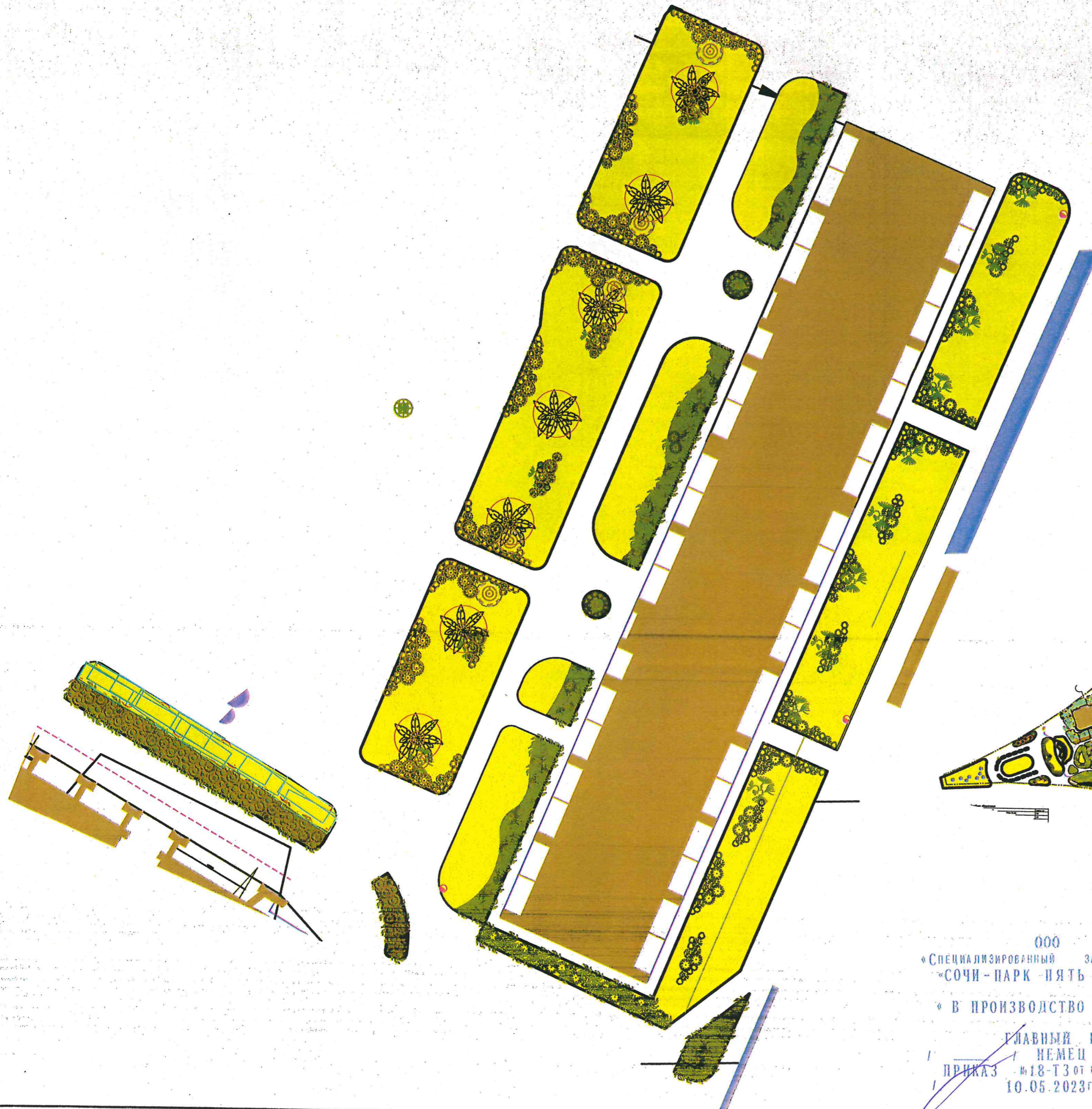


Схема зонирования



Условные обозначения:

5 - номер по порядку
1 - количество

сетка 1х1м

ООО
«СПЕЦИАЛИЗИРОВАННЫЙ ЗАСТРОЙЩИК»
«СОЧИ-ПАРК ПЯТЬ ПЛЮС»

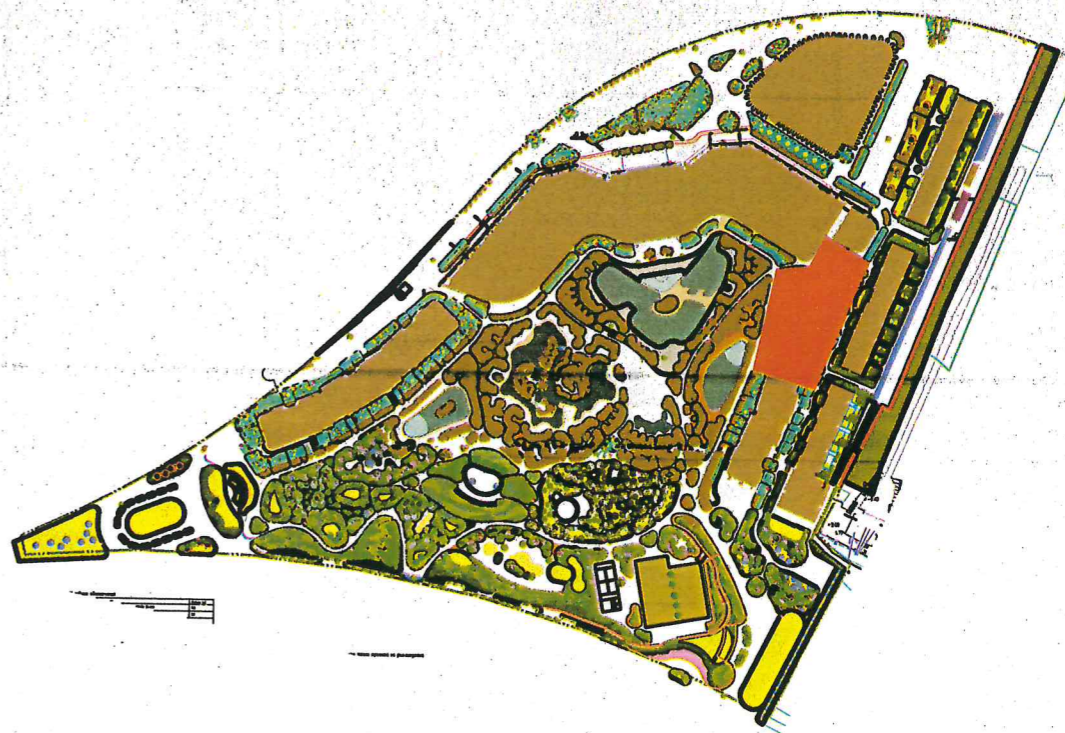
« В ПРОИЗВОДСТВО РАБОТ »

ГЛАВНЫЙ ИНЖЕНЕР
НЕМЕЦ А.С.
ПРИКАЗ №18-ТЗ от 08.11.2022г.
10.05.2023г.

СПП-5-21-АП					
Гостиничный комплекс категории 5 звезд с аквапарком					
Изм.	Кол.уч.	Лист	ИРДок.	Подп.	Дата
Разработал	Полевый			0123	
ГИП	Полевый			0123	
Автоматический полив				Статус	Лист
Автоматический полив.Зона 2_2				Р	7
					21
				ООО "РЕГИОНПРОЕКТ"	



Схема зонирования



Условные обозначения:

5 - номер по порядку
1 - количество

сетка 1х1 м

ООО
«СПЕЦИАЛИЗИРОВАННЫЙ ЗАСТРОЙЩИК»
«СОЧИ-ПАРК ПЯТЬ ПЛЮС»
« В ПРОИЗВОДСТВО РАБОТ »

ГЛАВНЫЙ ИНЖЕНЕР
НЕМЕЦ А.С.
ПРИКАЗ №18-ТЗ ОТ 08.11.2022Г.
10.05.2023Г.

СПИ-5-21-АП					
Гостиничный комплекс категории 5 звезд с апартаментами					
Изм.	Колуч.	Лист	ИРДок.	Подп.	Дата
Разработал	Полубей	0123			
ГИП	Полубей	0123			
Автоматический полив				Статус	Лист
				Р	8
Автоматический полив Зона 5_1				Листов	
				21	
Копировал				ООО «РЕГИОНПРОЕКТ»	

Дендроплан. Зона 5, ч.2

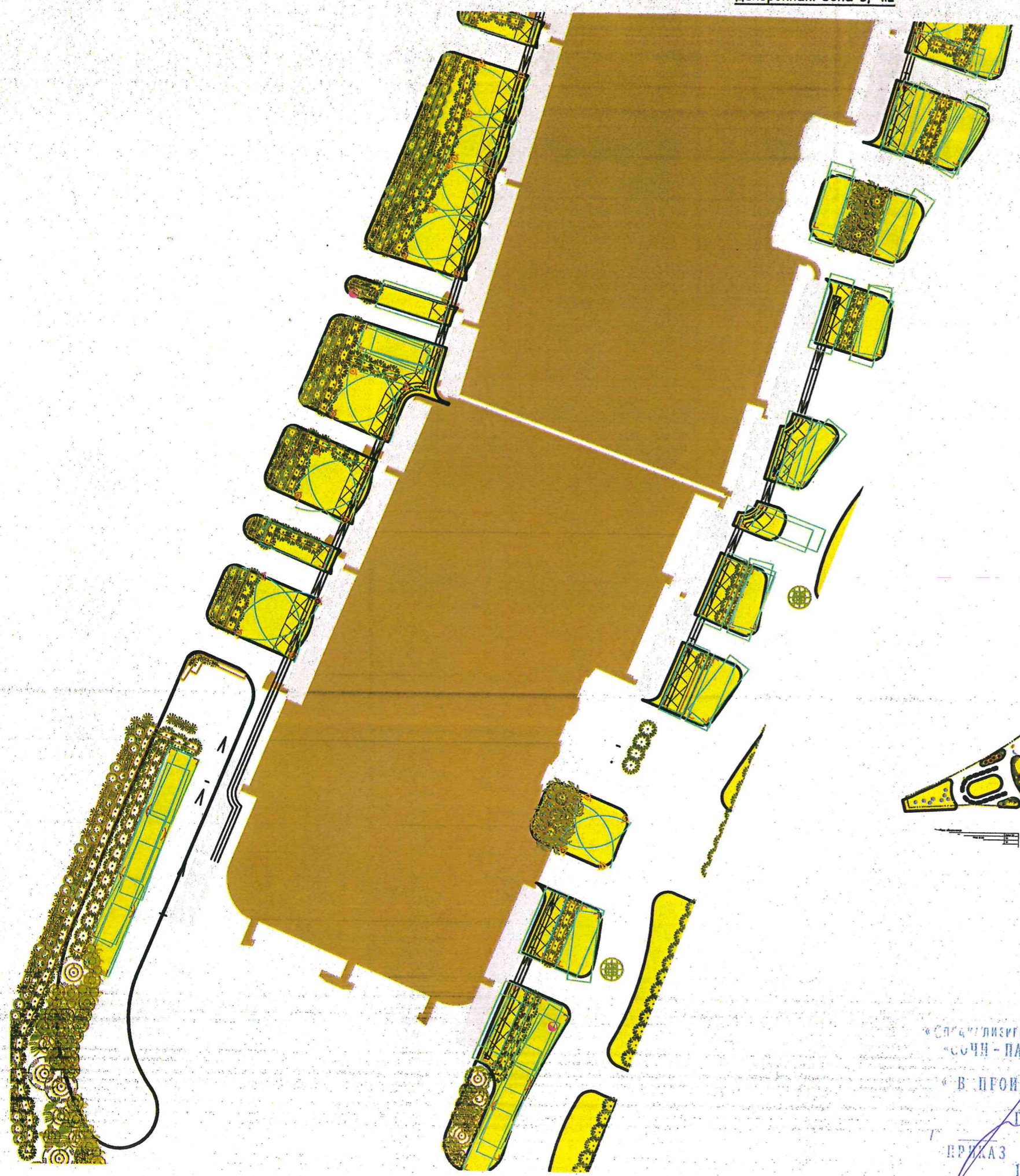


Схема зонирования



ООО
«СПЕЦИАЛИЗИРОВАННЫЙ ЗАСТРОЙЩИК»
«СОЧИ-ПАРК ПЯТЬ ПЛЮС»
«В ПРОИЗВОДСТВО РАБОТ»
ГЛАВНЫЙ ИНЖЕНЕР
НЕМЕЦ А.С.
ПРИКАЗ №18-ТЗ от 08.11.2022г.
10.05.2023г.

Условные обозначения:

5 - номер по порядку
1 - количество

сетка 1х1 м

СПП-5-21-АП						Статус		
Госпитальный материал 5-й зоны с опорожнением						Р	9	21
Изм.	Колуч.	Лист	Индик.	Подп.	Дата	Автоматический полив		
Разработал	Полевый	Полевый			01.23			
ГИТ	Полевый	Полевый			01.23			
						Автоматический полив.Зона 5_2		
						ООО «РЕГИОНПРОЕКТ»		

Изм.	Колуч.	Лист	Индик.	Подп.	Дата
Разработал	Полевый	Полевый			01.23
ГИТ	Полевый	Полевый			01.23



Схема зонирования



Условные обозначения:

5 - номер по порядку
1 - количество

сетка 1х1 м

ООО
«СПЕЦИАЛИЗИРОВАННЫЙ ЗАСТРОЙЩИК»
«СОЧИ-ПАРК ПЯТЬ ПЛЮС»

«В ПРОИЗВОДСТВО РАБОТ»

ГЛАВНЫЙ ИНЖЕНЕР
НЕМЕН А.С.
ПРИКАЗ №18-ТЗ от 08.11.2022г.
10.05.2023г.

						СПП-5-21-АП		
						Гостиничный комплекс категории 5 звезд с апартаментами		

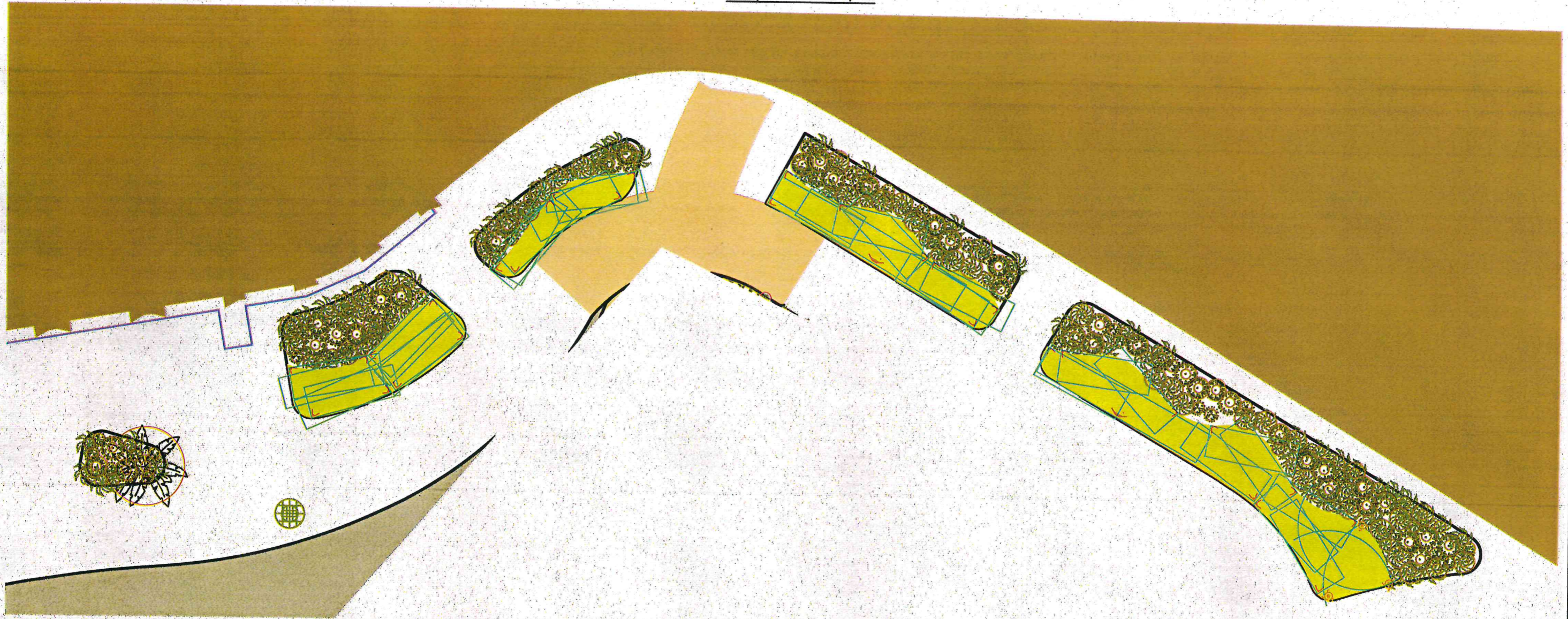
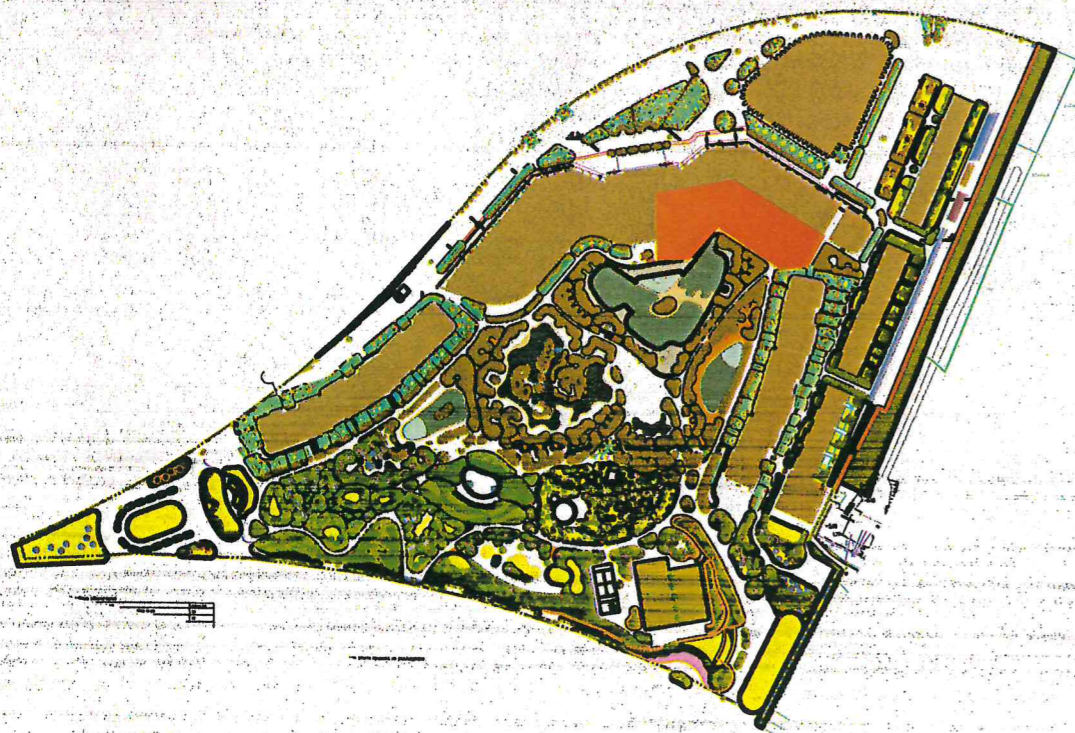


Схема зонирования



Условные обозначения:

5 - номер по порядку
1 - количество

сетка 1х1 м

«СПЕЦИАЛИЗИРОВАННЫЙ ЗАСТРОЙЩИК»
«СОЧИН-ПАРК ПЯТЬ ПЛЮС»
«В ПРОИЗВОДСТВО РАБОТ»

ГЛАВНЫЙ ИНЖЕНЕР
/ НЕМЕН А.С.
3 №18-ТЗ от 09.11.2022г
10.05.2023г.

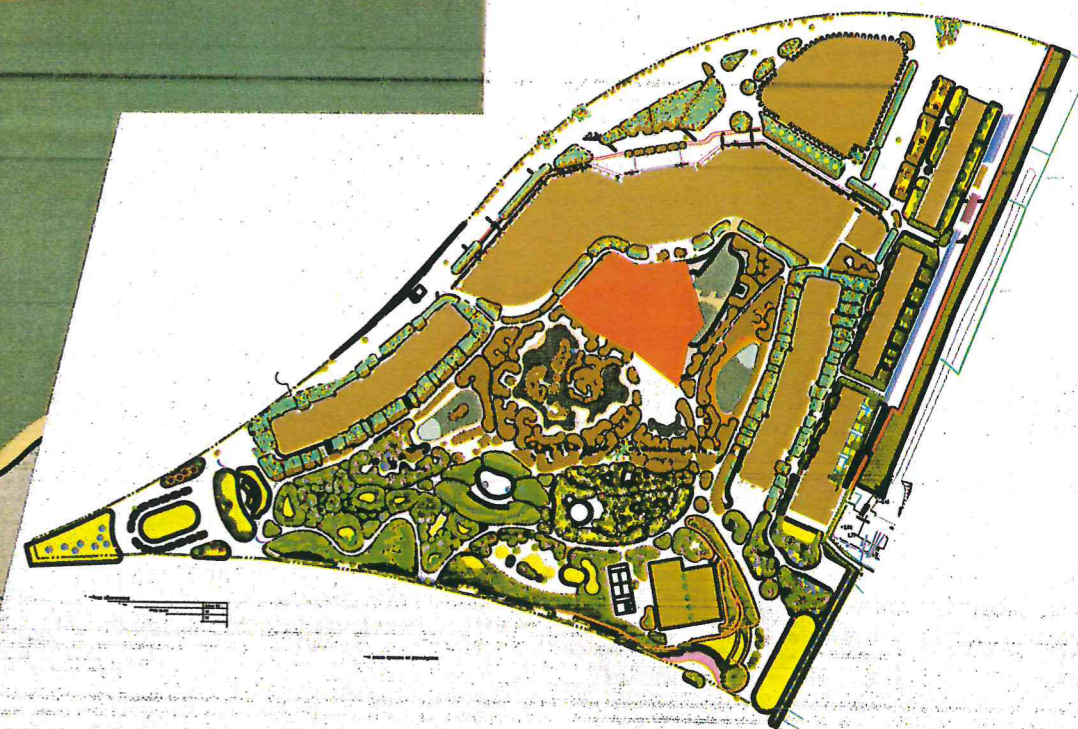
[illegible]

Копирован

Далматин



Схема зонирования



ООО
«СПЕЦИАЛИЗИРОВАННЫЙ ЗАСТРОЙЩИК»
«СОЧИ-ПАРК ПЯТЬ ПЛЮС»
В ПРОИЗВОДСТВО РАБОТ

ГЛАВНЫЙ ИНЖЕНЕР
НЕМЕНЦ А.С.
ПРИКАЗ №18-ТЗ от 08.11.2022г.
10.05.2023г.

Условные обозначения

5 - номер по порядку
1 - количество

сетка 1х1 м

						СПП-5-21-АП			
						Гостиничный комплекс категории 5 звезд с аэропортными			
Изм.	Колич.	Лист	Изд.	Подп.	Дата	Автоматический полив	Страниц	Лист	Листов
Разработал		Полевый			0123		Р	12	21
ГИП		Полевый			0123				
						Автоматический полив Зона 7,1	ООО "РЕГИОНПРОЕКТ"		
Копировал						Формат А1			

Дендроплан. Зона 7, ч.2



Схема зонирования



Условные обозначения:

5 - номер по порядку
1 - количество

сетка 1х1 м

ООО
«СПЕЦИАЛИЗИРОВАННЫЙ ЗАСТРОЙЩИК»
«СОЧИ-ПАРК ПЯТЬ ПЛЮС»

« В ПРОИЗВОДСТВО РАБОТ »

ГЛАВНЫЙ ИНЖЕНЕР
/ НЕМЕНЦ А.С.
ПРИКАЗ №18-ТЗ от 08.11.2022г.
10.05.2023г.

СПП-5-21-АП					
Генеральный план участка с объектами					
Изм.	Колуч.	Лист	ИРДок.	Подп.	Дата
Разработал	Полубой	0123			
ГИП	Полубой	0123			
Автоматический полив				Статус	Лист
				Р	13
Автоматический полив.Зона 7,2				Листов	21
ООО «РЕГИОНПРОЕКТ»					

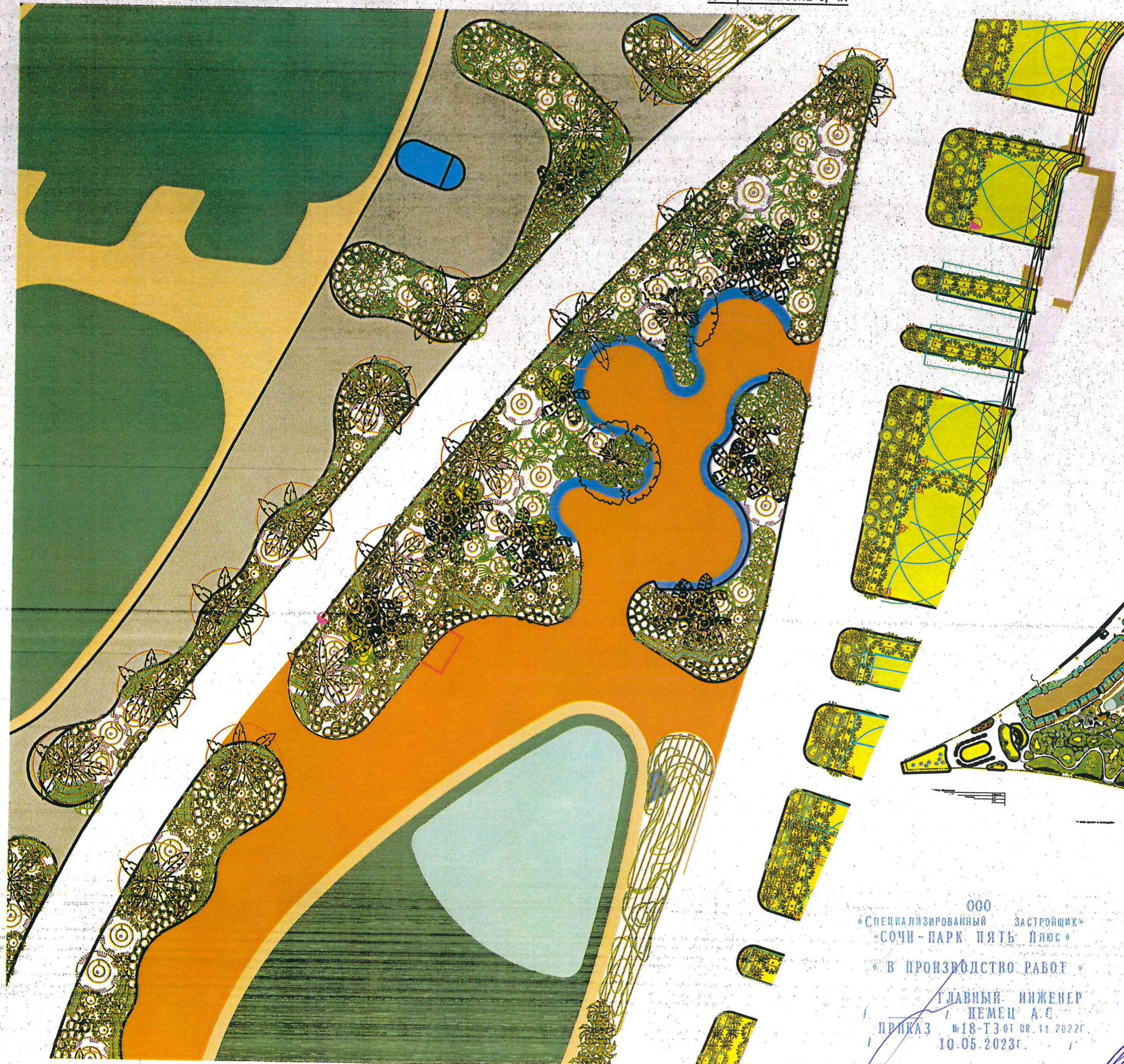


Схема зонирования

ООО
«СПЕЦИАЛИЗИРОВАННЫЙ ЗАСТРОЙЩИК»
«СОЧИ-ПАРК ПЯТЬ ПЛЮС»
« В ПРОИЗВОДСТВО РАБОТ »
ГЛАВНЫЙ ИНЖЕНЕР
НЕМЕЦ А.С.
ПРИКАЗ №18-ТЗ от 08.11.2022г.
10.05.2023г.

Условные обозначения:

5 - номер по порядку
1 - количество

сетка 1х1 м

СПП-5-21-АП					
Госпитальный комплекс на территории 5 зданий с вспомогательными					
Изм.	Кол-во	Лист	ИРДок.	Подп.	Дата
Разработал	Полюбов	0123			0123
ИП	Полюбов	0123			0123
Автоматический полив				Статус	Лист
				Р	14
Автоматический полив Зона 8.1					21
ООО «РЕГИОНПРОЕКТ»					

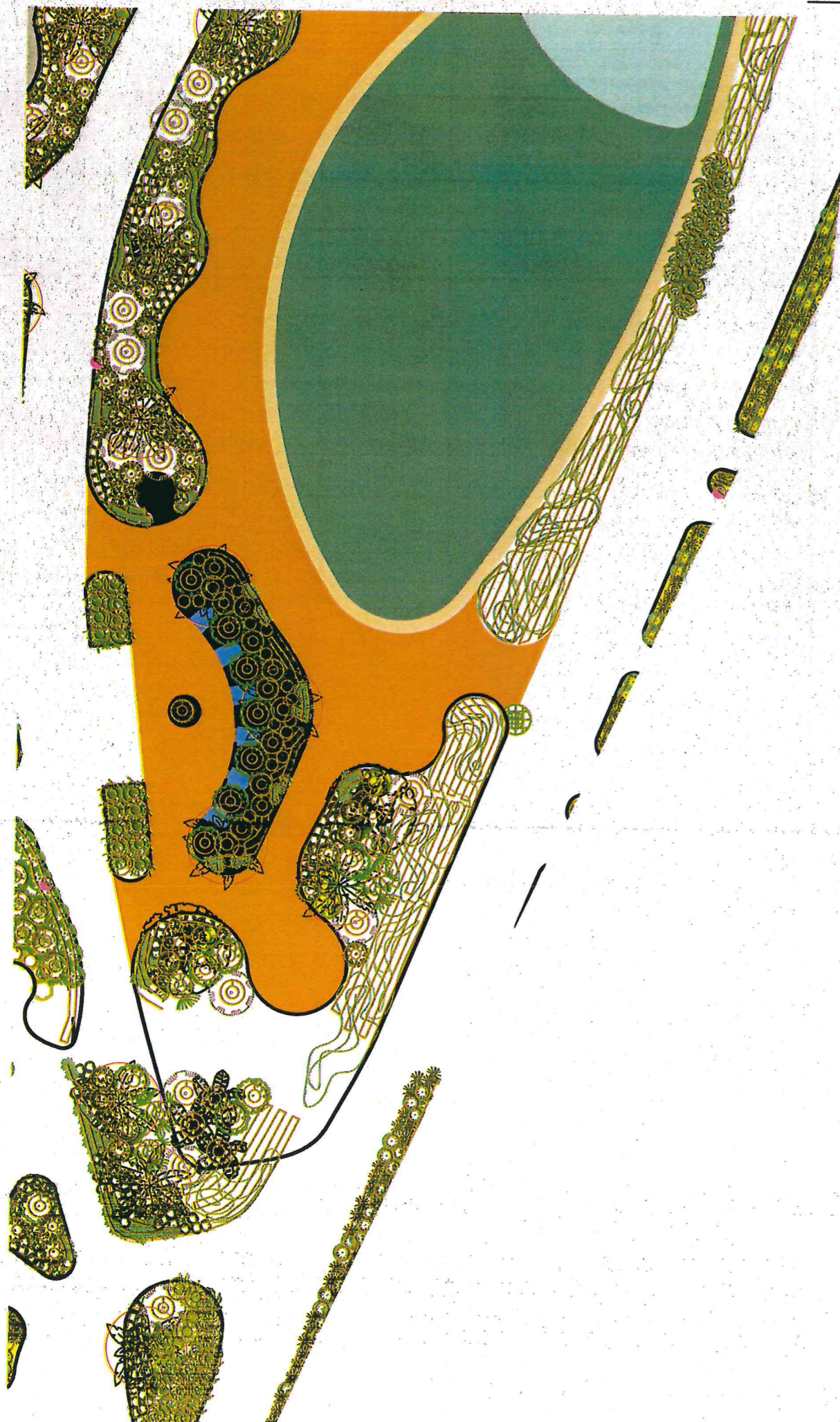


Схема зонирования



ООО
«СПЕЦИАЛИЗИРОВАННЫЙ ЗАСТРОЙЩИК»
«СОЧИ-ПАРК ПЯТЬ ПЛЮС»

« В ПРОИЗВОДСТВО РАБОТ »

ГЛАВНЫЙ ИНЖЕНЕР
/ НЕМЕН А.С.
ПРИКАЗ №18-ТЗ от 08.11.2022г.
10.05.2023г.

Условные обозначения:

5 - номер по порядку
1 - количество

сетка 1х1 м

СПП-5-21-АП					
Гестационный комплекс на территории 5 зданий с парковочными					
Изм.	Колуч.	Лист	ИРДок.	Подп.	Дата
Разработал	Полубой	0123			
ГИП	Полубой	0123			
Автоматический полив					
Автоматический полив Зона 8_2					
ООО "РЕГИОНПРОЕКТ"					

Копия

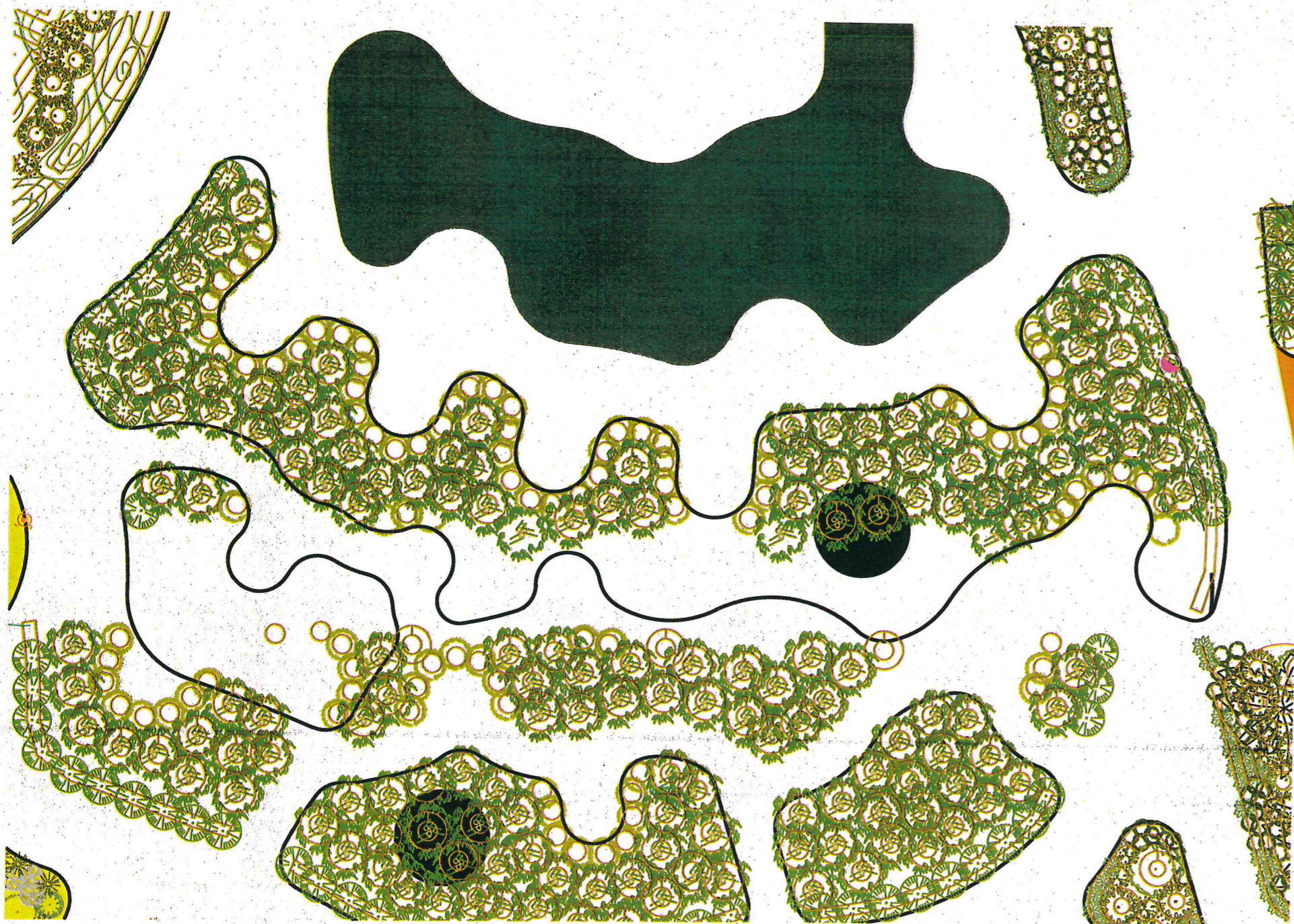


Схема зонирования



Условные обозначения:

5 - номер по порядку
1 - количество

сетка 1х1 м

«СПЕЦИАЛИЗИРОВАННЫЙ ЗАСТРОЙЩИК»
«СОЧИ-ПАРК ПЯТЬ ПЛЮС»

« В ПРОИЗВОДСТВО РАБОТ »

ГЛАВНЫЙ ИНЖЕНЕР
НЕМЕН А.С.
ПРИКАЗ № 18-ТЗ от 08.11.2022г.
10.05.2023г.

[illegible]



Условные обозначения:

5 - номер по порядку
1 - количество

сетка 1х1 м

ООО
«СПЕЦИАЛИЗИРОВАННЫЙ ЗАСТРОЙЩИК
«СОЧИ-ПАРК ПЯТЬ ПЛЮС»
В ПРОИЗВОДСТВО РАБОТ
ГЛАВНЫЙ ИНЖЕНЕР
НЕМЕЦ А.С.
ВНКАЗ №18-ТЗ от 08.11.2022г.
10.05.2023г.

СПП-5-21-АП					
Генеральный план территории 5-й зоны с озеленением					
Изм.	Кол.	Лист	Инд.	Подп.	Дата
Разработал	Полубов	0123			0123
Гип	Полубов	0123			0123
Автоматический полив					
Автоматический полив.Зона 10_1					
			Статус	Лист	Листов
			Р.	17	21
ООО «РЕГИОНПРОЕКТ»					

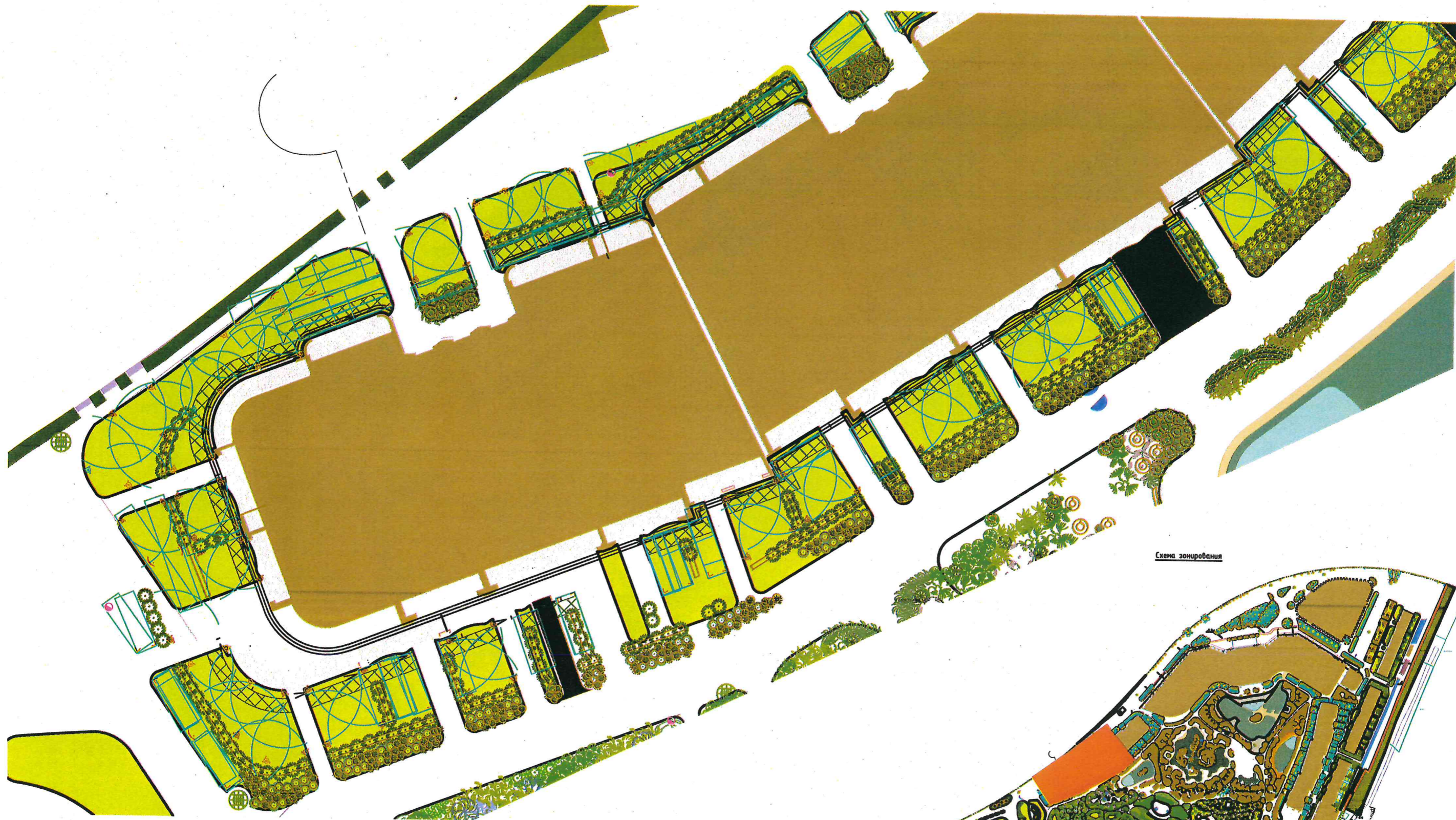


Схема зонирования



Условные обозначения:

5 - номер по порядку
1 - количество

сетка 1х1 м

ООО
«СПЕЦИАЛИЗИРОВАННЫЙ ЗАСТРОЙЩИК»
«СОЧИ-ПАРК ПЯТЬ ПЛЮС»

« В ПРОИЗВОДСТВО РАБОТ »

ГЛАВНЫЙ ИНЖЕНЕР
/ НЕМЕЦ А.С.
ПРИКАЗ №18-ТЗ от 09.11.2022г.
10.05.2023г.

СПП-5-21-АП					
Государственный институт проектирования 5-й этаж с архитектурой					
Изм.	Кол-во	Лист	ИРДок.	Подп.	Дата
Разработал	Полубой	0123			
ГИП	Полубой	0123			
Автоматический полив				Статус	Лист
				Р	20
Автоматический полив Зона 21_1				Листов	21
Копировал				ООО "РЕГИОНПРОЕКТ"	
				Формат А1	



Схема застройки



Условные обозначения:

5 - номер по порядку
1 - количество

сетка 1х1 м

«СПЕЦИАЛИЗИРОВАННЫЙ ЗАСТРОЙЩИК»
«СОЧИ-ПАРК ПЯТЬ РИВЬЕР»
« В ПРОИЗВОДСТВО Р.Е.С. »
ГЛАВНЫЙ ПРОЕКТОР
И.Е.М.Е.Н.
ПРИКАЗ №18-ТЗ от 01.12.2021
10.05.2022

СПП-5-21-АП					
Гостиничный комплекс на территории 5 объектов с инфраструктурой					
Изм.	Кол.	Лист	Изд.	Подп.	Дата
Разработал	Полевый	01.23			
Г.П.	Полевый	01.23			
Автоматический полив					
Автоматический полив Зона 11					
ООО «РЕГИОНПРОЕКТ»					
Копировал					
Формат А1					

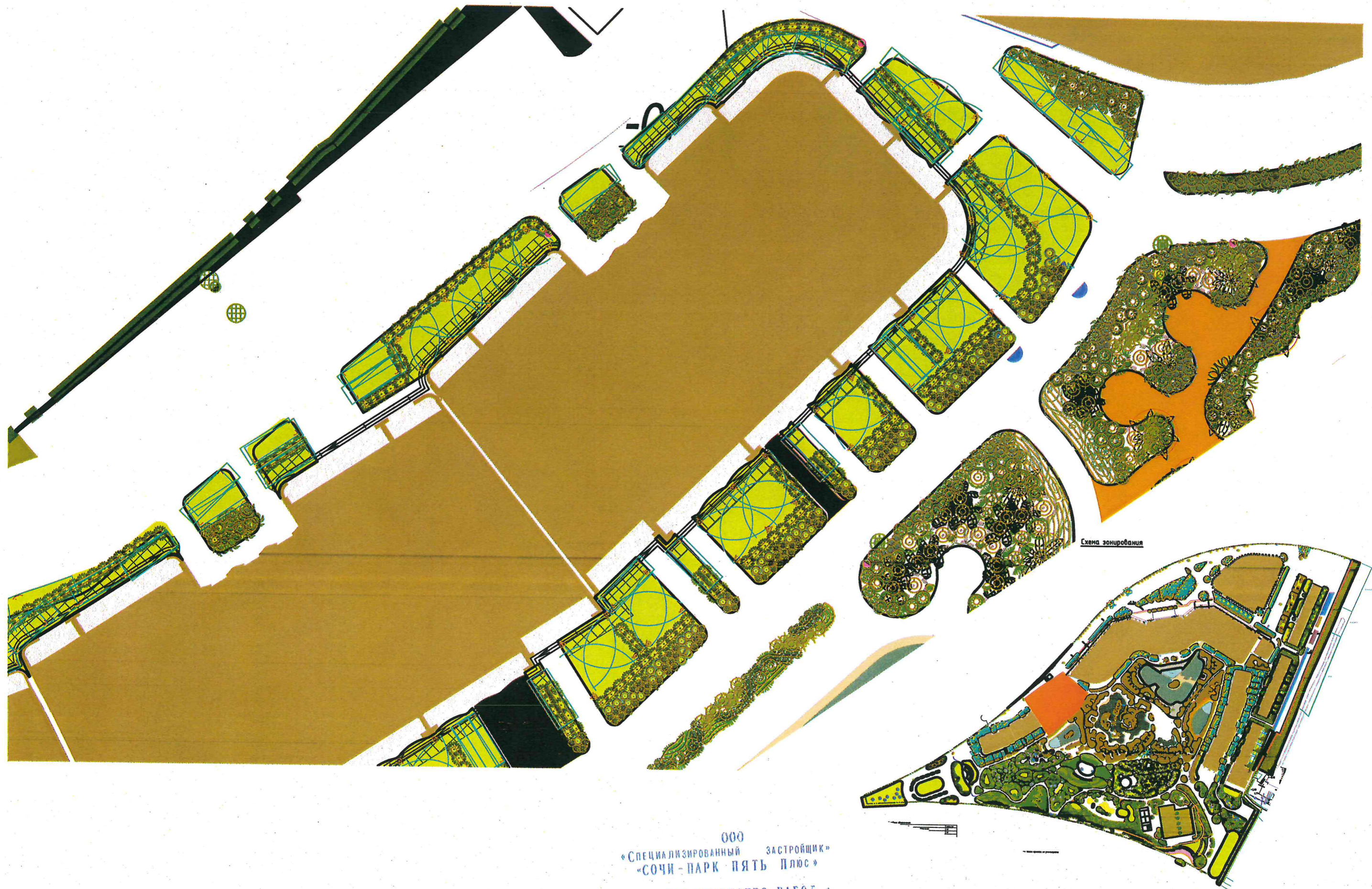


Схема зонирования

Условные обозначения:

5 - номер по порядку
1 - количество

сетка 1х1 м

ООО
«СПЕЦИАЛИЗИРОВАННЫЙ ЗАСТРОЙЩИК»
«СОЧИ-ПАРК ПЯТЬ ПЛЮС»
« В ПРОИЗВОДСТВО РАБОТ »
ГЛАВНЫЙ ИНЖЕНЕР
НЕМЕЦ А.С.
ПРИКАЗ №18-ТЗ от 08.11.2022г.
10.05.2023г.

СПП-5-21-АП					
Госпитальный комплекс палатный 5 звезд с олимпийскими					
Изм.	Кол.	Лист	ИРДок.	Подп.	Дата
Разработал	Полевый	0123			
ГИП	Полевый	0123			
Автоматический полив				Статус	Лист
Автоматический полив.Зона 21_2				Р	21
Копировал				Листов	
				21	
				ООО «РЕГИОНПРОЕКТ»	
				Формат А1	

Позиция	Наименование и техническая характеристика	Тип, марка, обозначение документа, опросного листа	Код продукции	Поставщик	Ед. измерения	Кол.	Масса единицы, кг	Примечание
1	2	3	4	5	6	7	8	9
	- Hunter A2C-75D-M -контроллер на 75 станций / метал.корпус серия ACC2	A2C-75D-M		Hunter	шт.	1		
	- Hunter A2C-D75 - декодерный модуль на 75 станций	A2C-D75		Hunter	шт.	1		
	- Hunter A2C-F3 - модуль расходомера \ серия ACC2\	A2C-F3		Hunter	шт.	6		
	- Hunter ET-SYSTEM - мини метеостанция	ET-SYSTEM		Hunter	шт.	1		
	- Hunter FCT 400 - тройник для датчиков дождя 4" Flow Click	FCT 400		Hunter	шт.	6		
	- Hunter ICD-100 - декодер, 1 зона, с защитой от перенапряжения и проводом заземления	ICD-100		Hunter	шт.	65		
	- Hunter PGV-201-B - э/м клапан, с регулятором потока 2"BP, 24 V	PGV-201-B		Hunter	шт.	65		
	- Hunter PROS-04-PRS40CV -дождеватель h=10 см, с запорным клапаном, регулятор давления 2,8 бар	PROS-04-PRS40CV		Hunter	шт.	840		
	- Hunter PROS-12-PRS40-CV -дождеватель 1п=30см, с запорным клапаном	PROS-12-PRS40-CV		Hunter	шт.	175		
	- Hunter ROAMXL-KIT -комплект д/у до 3 км, 4 бат., с фут-ом, д/контр. X-Core, Pro-C, PCc, I-Core, ACC	ROAMXL-KIT		Hunter	шт.	1		
	- Hunter SJ-512 -соединительное колено 30 х/"	SJ-512		Hunter	шт.	2030		
	- Американка 2" BPxHP				шт.	255		
	- Заглушка — восьмёрка				шт.	250		
	- Ключ для гидранта (клапан 1")				шт.	10		
	Короб для э/м клапанов <JUMBO> GREENBOX (усиленный)			GREENBOX	шт.	65		
	- Короб для э/м клапанов <LARGE> SENKRON (усиленный)			SENKRON	шт.	60		
	- Короб для э/м клапанов <MINI> SENKRON (усиленный)			SENKRON	шт.	24		
	- Короб для э/м клапанов <MINI> SENKRON (усиленный) для соединения проводов в грунте			SENKRON	шт.	50		
	- Короб для э/м клапанов <STANDART> GREENBOX (усиленный)			GREENBOX	шт.	6		
	- Кран трехходовой 1/4" для манометра (ручка)				шт.	60		
	- Кран шаровый металл рукоятка 2" HP-BP				шт.	85		
	- Манометр аксиальный 1/4" 16 Бар				шт.	60		

Согласовано

Взам.инв.№

Инв.№ подл.

Подпись и дата

ООО «РЕГИОНПРОЕКТ»

«СОЧИН-ПАРК ПЯТЬ ПЛЮС»

« В ПРОИЗВОДСТВО РАБОТ »

ГЛАВНЫЙ ИНЖЕНЕР

НЕМЕЦ А.С.

ПРИКАЗ №18-ТЗ от 08.11.2022г.

10.05.2023г.

							СПП-5-21-АП			
							Гостиничный комплекс категории 5 звезд с апартаментами			
Изм.	Кол.	Лист	№ док	Подп.	Дата		Автоматический полив	Стадия	Лист	Листов
Исполн.		Полевой			01.23			Р	1	5
ГИП		Полевой			01.23					
Зав.гр.							Спецификация Автоматический полив	ООО "РЕГИОНПРОЕКТ"		
Н.контр.		Уседич			01.23					

Позиция	Наименование и техническая характеристика	Тип, марка, обозначение документа, опросного листа	Код продукции	Поставщик	Ед. измерения	Кол.	Масса единицы, кг	Примечание
1	2	3	4	5	6	7	8	9
	- Муфта 32х1" НР				шт.	24		
	- Муфта 32ХV/4" НР				шт.	55		
	- Муфта 40х11/2" НР				шт.	30		
	- Муфта 50х1 ¹ /г" НР				шт.	24		
	- Муфта 50х2" НР				шт.	55		
	- Муфта переходная 50х40				шт.	170		
	- Муфта переходная 40х32				шт.	250		
	- Муфта переходная 50х32				шт.	25		
	- Муфта соединительная 50х50				шт.	50		
	- Муфта соединительная 32х32				шт.	180		
	- Муфта соединительная 40х40				шт.	130		
	- Муфта соединительная для капельных линий 16х16				шт.	500		
	- Насосная станция ОМНИ Гидро В1 4хСDМ32-7-2-Ч + ШУ В1 4х15-ЧРП	В1 4хСDМ32-7-2-Ч + ШУ В1 4х15-ЧРП		ОМНИ Гидро	шт.	1		
	- Ниппель 1"х1"				шт.	60		
	- Ниппель 2"х2"				шт.	170		
	- Обратный клапан 1" металл				шт.	12		
	- Обратный клапан 1 1/2" металл				шт.	12		
	- Отвод компрессионный 50х50				шт.	50		
	- Отвод компрессионный 32х32				шт.	390		
	- Отвод компрессионный 40х40				шт.	95		
	- Переход ПЭхЛатунь 32х1" ВР				шт.	60		
	- Переход ПЭхЛатунь 63х2" НР				шт.	85		
	- Поливочный гидрант, 1"				шт.	58		
	- Регулятор давления для э/м клапанов PGV, ICV, IBV				шт.	65		

Инф. № подл.

Подпись и дата

Взам. инв. №

000

«СПЕЦИАЛИЗИРОВАННЫЙ ЗАСТРАХОВЩИК»

«СОЧИН-ПАРК ПЯТЬ ПЛЮС»

« В ПРОИЗВОДСТВО РАБОТ »

ГЛАВНЫЙ ИНЖЕНЕР

НЕМЕН А.С.

ПРИКАЗ №18-ТЗ от 08.11.2022г

10.05.2023г.

Изм.	Кол.	Лист	№ док	Подп.	Дата

СПП-5-21-АП

Лист 2

[illegible]

[illegible]

[illegible]