



ООО «РЕГИОНПРОЕКТ»

Свидетельство от 24.11.2014 г. № 0426.01-2014-2310179351 П-156 350033,
Краснодарский край, г. Краснодар, ул. Базовская Дамба, д. 8, оф. 1

Заказчик – ООО "Специализированный застройщик
"Сочи-Парк пять плюс"

«Гостиничный комплекс категории 5 звезд с
апартаментами».

РАБОЧАЯ ДОКУМЕНТАЦИЯ

Тепловые сети

СПП-5-21-ТС

Изм	№ докум	Подп.	Дата

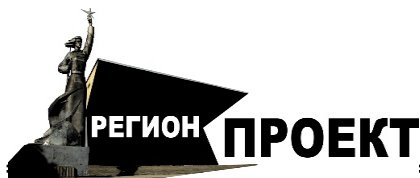
Краснодар 2022 г.

Согласовано

Взам. Инв. №

Подп. и дата

Инв. № подл.



ООО «РЕГИОНПРОЕКТ»

Свидетельство от 24.11.2014 г. № 0426.01-2014-2310179351 П-156
350033, Краснодарский край, г. Краснодар, ул. Базовская Дамба, д. 8, оф.

1

Заказчик – ООО "Специализированный застройщик
"Сочи-Парк пять плюс"

«Гостиничный комплекс категории 5 звезд с апартаментами».

РАБОЧАЯ ДОКУМЕНТАЦИЯ

Тепловые сети

СПП-5-21-ТС



Директор

Главный инженер
проекта

Панкратова Л.В.

Полевой А.Г.

Изм	№ докум	Подп.	Дата

Краснодар

Согласовано

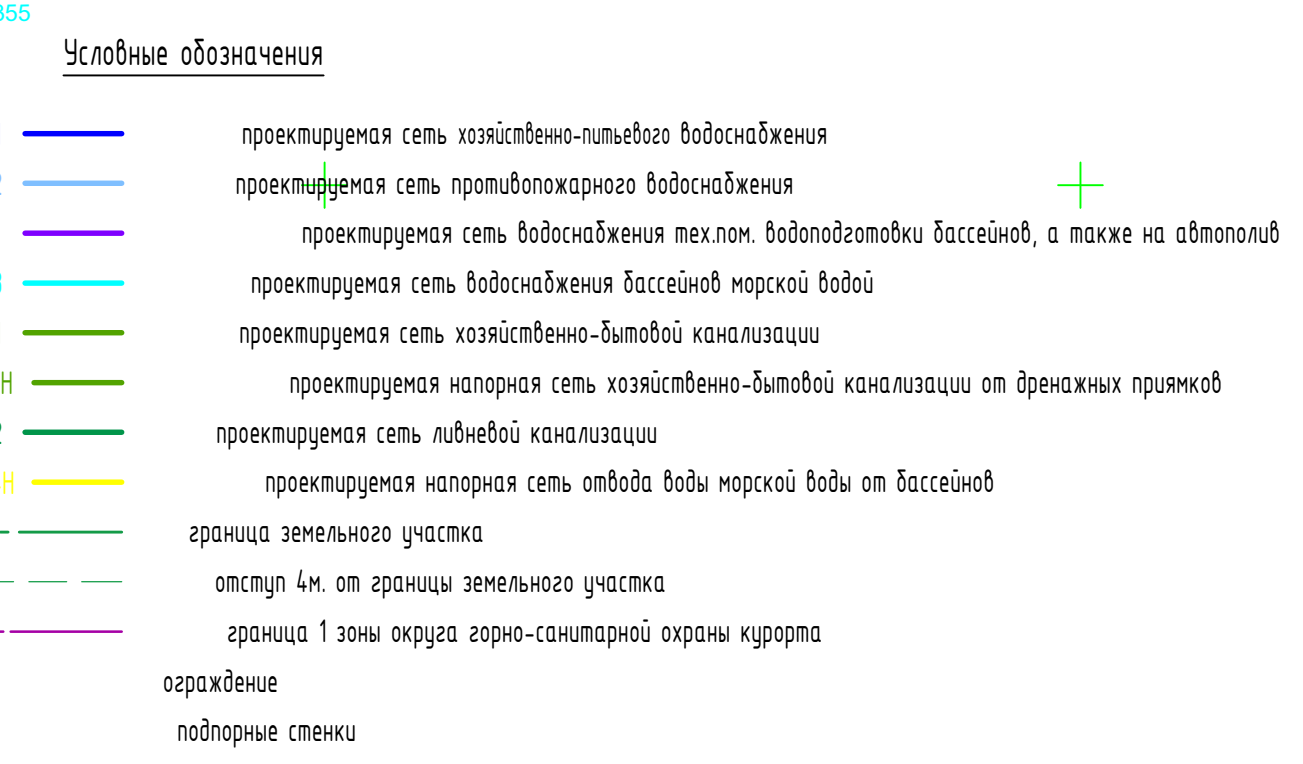
Взам. Инв. №

Подп. и дата

Инв. № подл.

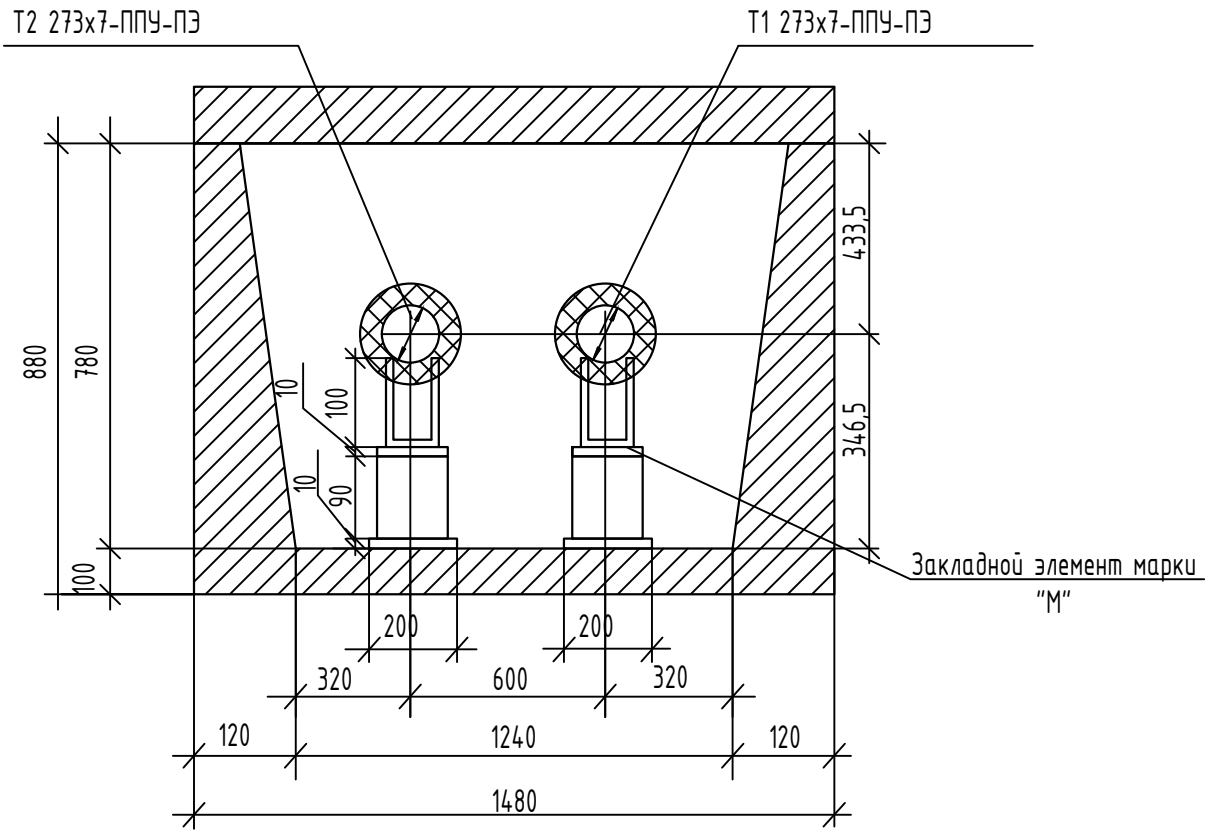
[illegible]

Подключение водопровода
в проект, диаметр водопровода 2500x2500мм
высотка люка 3,28
низ лотка 1,95
Труба ПНД 2x250мм

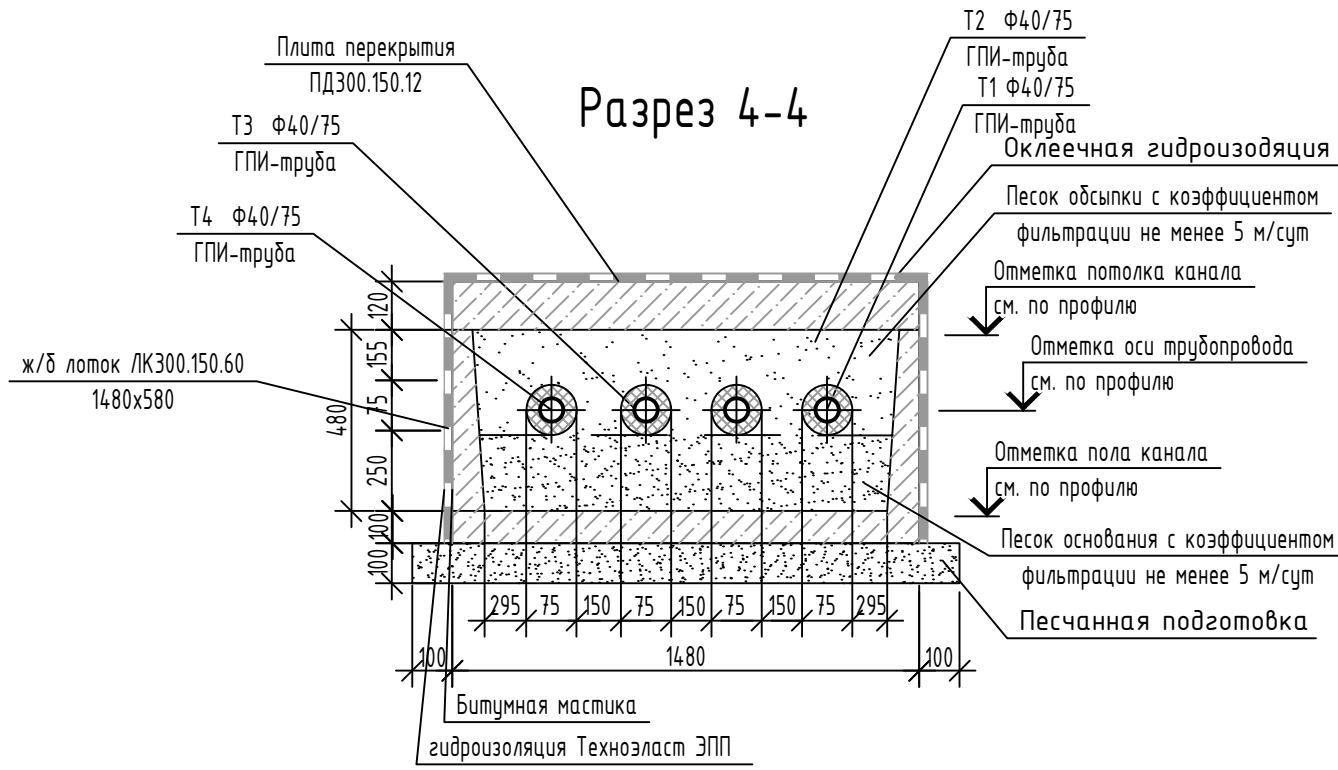


							СП-5-21-ТС		
							Гостиничный комплекс категории 5 звезд с апартаментами		
Имя	Код-уч.	Бит	Медик	Пол	Доп.		Тепловые сети		
ГП			Камышов				Свод	Лист	Листов
Разреш.			Мамкин				Р	2	
							План тепловой сети		ООО "РЕГИОНПРОЕКТ"
И. контр.			Зубов						

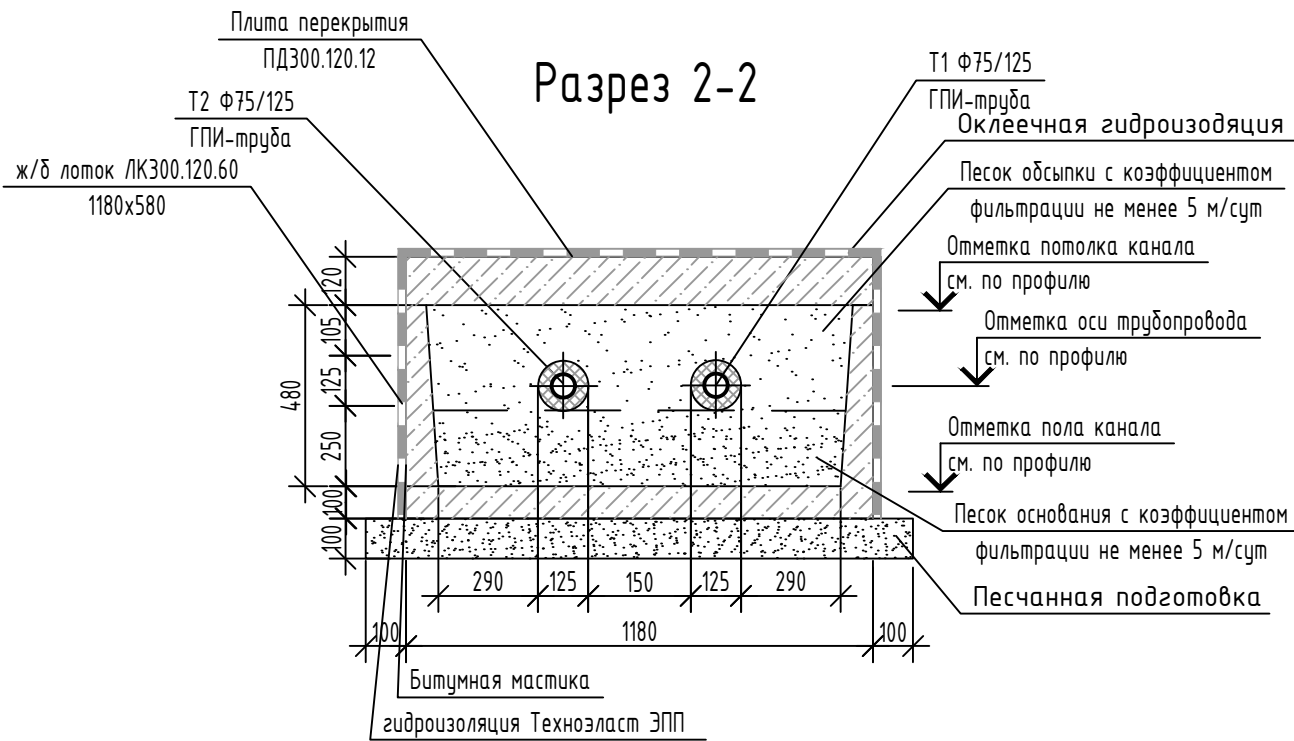
Разрез 1-1



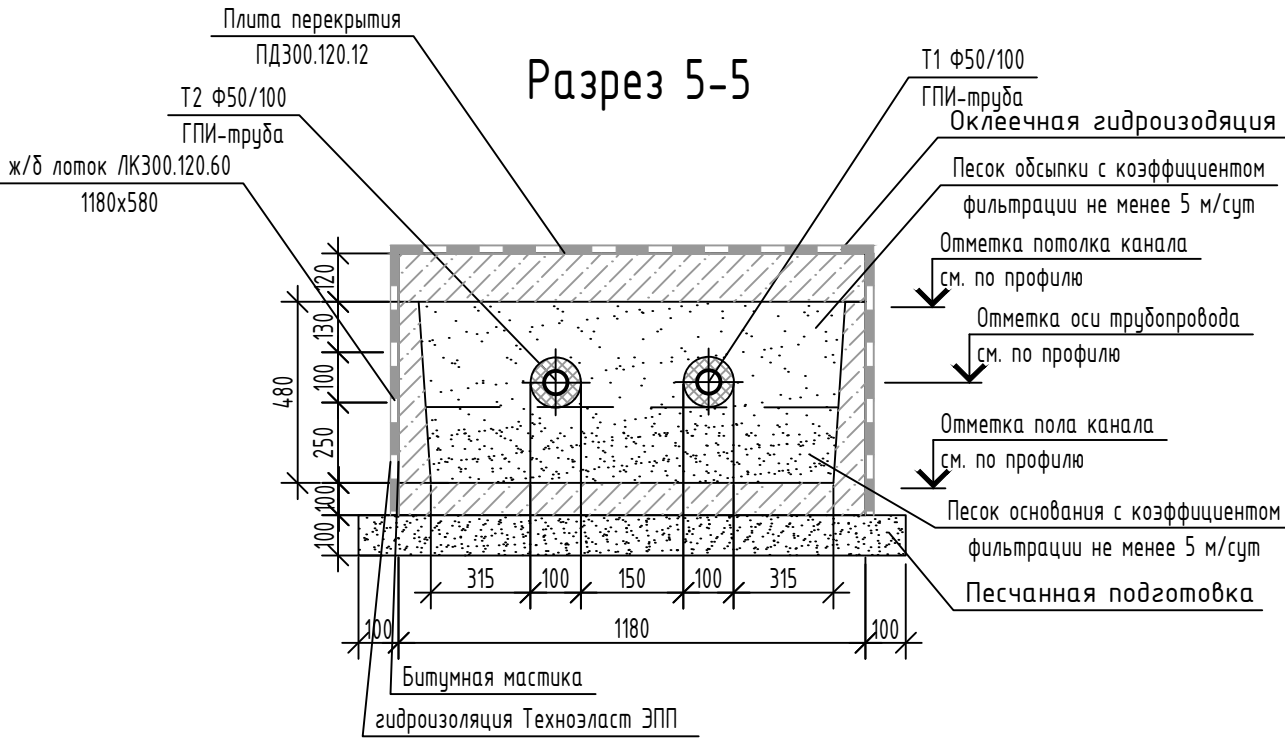
Разрез 4-4



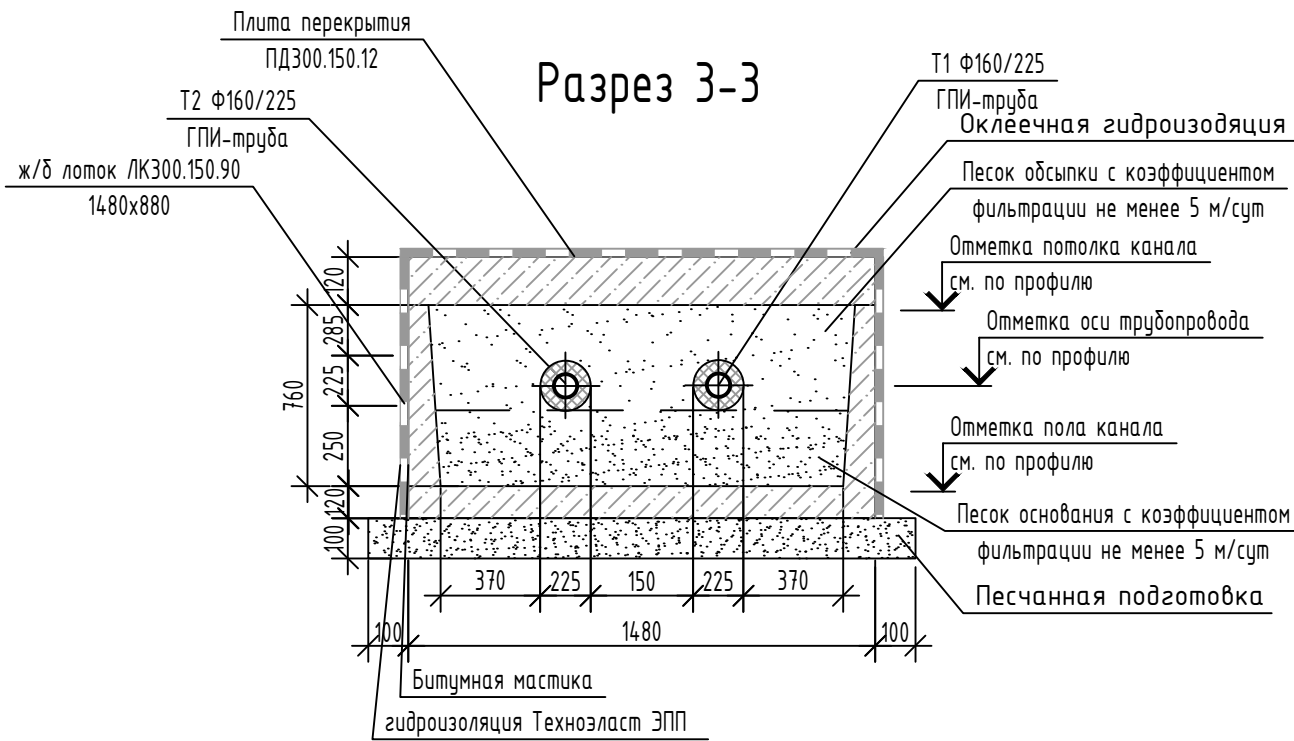
Разрез 2-2



Разрез 5-5



Разрез 3-3



							СПП-5-21-ТС			
							Гостиничный комплекс категории 5 звезд с апартаментами			
Изм.	Кол. уч.	Лист	№ док.	Подп.	Дата		Тепловые сети	Стадия	Лист	Листов
ГИП		Клименко						Р	5	
Разраб.		Мнекин					Расчетная схема тепловой сети	ООО "РЕГИОНПРОЕКТ"		
Н. контр.		Усевич								

Взам.Инв.№

Подпись и дата

Инв.№-подл.

Позиция	Наименование и техническая характеристика	Тип, марка, обозначение документа, опросного листа	Код оборудования, изделия, материала	Завод-изготовитель	Единица измерения	Количество	Масса единицы (кг)	Примечание
1	2	3	4	5	6	7	8	9
	Оборудование							
	Тепловые сети							
	Лоток для сборных железобетонных каналов ЛК300.150.120	Серия 3.006.1-8			шт	542		
	Лоток для сборных железобетонных каналов ЛК300.120.90	Серия 3.006.1-8			шт	69		
	Плита перекрытия лотков и каналов ПД300.150.12	Серия 3.006.1-8			шт	542		
	Плита перекрытия лотков и каналов ПД300.120.12	Серия 3.006.1-8			шт	69		
	Труба стальная бесшовная горячедеформированная по ГОСТ 10704-91 из стали по ГОСТ 380-2005 с тепловой изоляцией из пенополиуретана в полиэтиленовой оболочке по ГОСТ 30732-2020	Ст 20 273х7-1-ППУ-ПЭ			м	6		
	Труба ГПИ ИЗОПРОФЛЕКС-115А 115°С 1,0 Мпа 160/225 (144х7,5)/225				м	2394		
	Труба ГПИ ИЗОПРОФЛЕКС-115А 115°С 1,0 Мпа 75/125 (69,5х4,6)/125				м	359		
	Труба ГПИ ИЗОПРОФЛЕКС-115А 115°С 1,0 Мпа 50/100 (47,6х3,6)/100				м	53		
	Труба ГПИ ИЗОПРОФЛЕКС-95А 115°С 1,0 Мпа 40/75 (40,0х2,8)/75				м	1700		
	Испытание трубопроводов на прочность и герметичность				м	4512		
	ГПИ пресс-отвод 90° 160/225				шт.	46		
	ГПИ пресс-отвод 90° 75/125				шт.	2		
	ГПИ пресс-отвод 90° 50/100				шт.	4		
	ГПИ пресс-отвод 90° 40/75				шт.	20		
	ГПИ пресс-тройник 160/225				шт.	14		

						СПП-5-21-ТС.СО				
						Гостиничный комплекс категории 5 звезд с апартаментами				
Изм.	Кол.уч	Лист	№	Подпись	Дата			Стадия	Лист	Листов
Разраб.		Мнекин				Тепловые сети.		Р	1	9
Н.контр.		Усевич				Спецификация оборудования, материалов и изделий		ООО «РЕГИОНПРОЕКТ»		
ГИП		Клименко								

[illegible]

Взам.Инв.№

Инв.№ подл.

Подпись и дата

Позиция	Наименование и техническая характеристика	Тип, марка, обозначение документа, опросного листа	Код оборудования, изделия, материала	Завод-изготовитель	Единица измерения	Количество	Масса единицы (кг)	Примечание
1	2	3	4	5	6	7	8	9
	Теплоизоляционные трубки толщиной 25 мм, для труб Днар.=273 мм	ROCKWOOL 100		Rockwool	м	8		
	Теплоизоляционные трубки толщиной 25 мм, для труб Днар.=160 мм	ROCKWOOL 100		Rockwool	м	16		
	Тепловая камера УТ2							
	Кран шаровый фланцевый Ду150 Ру16	BS3242		Tecofi	шт.	4		
	Кран шаровый фланцевый Ду65 Ру16	BS1240		Tecofi	шт.	2		
	Кран шаровый Ду25	BS1165FFL		Tecofi	шт	6		
	Клапан захлопка	K3-100			шт	1		
	Клапан захлопка	K3-50			шт	1		
	Труба стальная электросварная							
	То же Ф159х4.5	ГОСТ 10704-91			м	8		
	То же Ф108х4.0	ГОСТ 10704-91			м	5		
	То же Ф76х3.5	ГОСТ 10704-91			м	8		
	То же Ф57х3.5	ГОСТ 10704-91			м	12		
	То же Ф25х2,0	ГОСТ 10704-91			м	10		
	Теплоизоляционные трубки толщиной 25 мм, для труб Днар.=159 мм	ROCKWOOL 100		Rockwool	м	8		
	Теплоизоляционные трубки толщиной 25 мм, для труб Днар.=76 мм	ROCKWOOL 100		Rockwool	м	8		
	Тепловая камера УТ3							
	Кран шаровый фланцевый Ду150 Ру16	BS3242		Tecofi	шт.	6		
	Кран шаровый фланцевый Ду50 Ру16	BS1240		Tecofi	шт.	2		
	Кран шаровый Ду25	BS1165FFL		Tecofi	шт	6		
	Клапан захлопка	K3-100			шт	1		
	Клапан захлопка	K3-50			шт	1		
	Труба стальная электросварная							
	То же Ф159х4.5	ГОСТ 10704-91			м	15		
	То же Ф108х4.0	ГОСТ 10704-91			м	15		
	То же Ф57х3.5	ГОСТ 10704-91			м	20		

Взам.Инв.№

Подпись и дата

Инв.№ подл.

Позиция	Наименование и техническая характеристика	Тип, марка, обозначение документа, опросного листа	Код оборудования, изделия, материала	Завод-изготовитель	Единица измерения	Количество	Масса единицы (кг)	Примечание
1	2	3	4	5	6	7	8	9
	То же Φ25х2,0	ГОСТ 10704-91			м	6		
	Теплоизоляционные трубки толщиной 25 мм, для труб Днар.=159 мм	ROCKWOOL 100		Rockwool	м	15		
	Теплоизоляционные трубки толщиной 25 мм, для труб Днар.=57 мм	ROCKWOOL 100		Rockwool	м	6		
	Тепловая камера УТ4							
	Кран шаровый фланцевый Ду150 Ру16	BS3242		Tecofi	шт.	4		
	Кран шаровый фланцевый Ду65 Ру16	BS3242		Tecofi	шт.	2		
	Кран шаровый Ду25	BS1165FFL		Tecofi	шт	6		
	Клапан захлопка	K3-100			шт	1		
	Клапан захлопка	K3-50			шт	1		
	Труба стальная электросварная							
	То же Φ159х4.5	ГОСТ 10704-91			м	12		
	То же Φ108х4.0	ГОСТ 10704-91			м	5		
	То же Φ76х3.5	ГОСТ 10704-91			м	6		
	То же Φ57х3.5	ГОСТ 10704-91			м	12		
	То же Φ25х2,0	ГОСТ 10704-91			м	6		
	Теплоизоляционные трубки толщиной 25 мм, для труб Днар.=159 мм	ROCKWOOL 100		Rockwool	м	12		
	Теплоизоляционные трубки толщиной 25 мм, для труб Днар.=76 мм	ROCKWOOL 100		Rockwool	м	6		
	Тепловая камера УТ5							
	Кран шаровый фланцевый Ду150 Ру16	BS3242		Tecofi	шт.	4		
	Кран шаровый фланцевый Ду65 Ру16	BS3242		Tecofi	шт.	2		
	Кран шаровый Ду25	BS1165FFL		Tecofi	шт	6		
	Клапан захлопка	K3-100			шт	1		
	Клапан захлопка	K3-50			шт	1		
	Труба стальная электросварная							
	То же Φ159х4.5	ГОСТ 10704-91			м	12		

Взам.Инв.№

Подпись и дата

Инв.№ подл.

Позиция	Наименование и техническая характеристика	Тип, марка, обозначение документа, опросного листа	Код оборудования, изделия, материала	Завод-изготовитель	Единица измерения	Количество	Масса единицы (кг)	Примечание
1	2	3	4	5	6	7	8	9
	То же Φ108х4.0	ГОСТ 10704-91			м	5		
	То же Φ76х3.5	ГОСТ 10704-91			м	6		
	То же Φ57х3.5	ГОСТ 10704-91			м	12		
	То же Φ25х2,0	ГОСТ 10704-91			м	6		
	Теплоизоляционные трубки толщиной 25 мм, для труб Днар.=159 мм	ROCKWOOL 100		Rockwool	м	12		
	Тепловая камера УТ6							
	Кран шаровый фланцевый Ду40 Ру16	BS3242		Tecofi	шт.	12		
	Кран шаровый Ду25	BS1165FFL		Tecofi	шт	6		
	Клапан захлопка	K3-100			шт	1		
	Клапан захлопка	K3-50			шт	1		
	Труба стальная электросварная							
	То же Φ45х2.5	ГОСТ 10704-91			м	16		
	То же Φ108х4.0	ГОСТ 10704-91			м	3		
	То же Φ25х2,0	ГОСТ 10704-91			м	12		
	Теплоизоляционные трубки толщиной 25 мм, для труб Днар.=45 мм	ROCKWOOL 100		Rockwool	м	16		
	Тепловая камера УТ7							
	Кран шаровый фланцевый Ду40 Ру16	BS3242		Tecofi	шт.	12		
	Кран шаровый Ду25	BS1165FFL		Tecofi	шт	6		
	Клапан захлопка	K3-100			шт	1		
	Клапан захлопка	K3-50			шт	1		

Взам.Инв.№

Инв.№ подл.

Подпись и дата

Позиция	Наименование и техническая характеристика	Тип, марка, обозначение документа, опросного листа	Код оборудования, изделия, материала	Завод-изготовитель	Единица измерения	Количество	Масса единицы (кг)	Примечание
1	2	3	4	5	6	7	8	9
	Труба стальная электросварная							
	То же Ф45х2.5	ГОСТ 10704-91			м	16		
	То же Ф108х4.0	ГОСТ 10704-91			м	3		
	То же Ф25х2,0	ГОСТ 10704-91			м	12		
	Теплоизоляционные трубки толщиной 25 мм, для труб Днар.=45 мм	ROCKWOOL 100		Rockwool	м	16		
	Тепловая камера УТ8							
	Кран шаровый фланцевый Ду40 Ру16	BS3242		Tecofi	шт.	12		
	Кран шаровый Ду25	BS1165FFL		Tecofi	шт	6		
	Клапан захлопка	K3-100			шт	1		
	Клапан захлопка	K3-50			шт	1		
	Труба стальная электросварная							
	То же Ф45х2.5	ГОСТ 10704-91			м	16		
	То же Ф108х4.0	ГОСТ 10704-91			м	3		
	То же Ф25х2,0	ГОСТ 10704-91			м	12		
	Теплоизоляционные трубки толщиной 25 мм, для труб Днар.=45 мм	ROCKWOOL 100		Rockwool	м	16		
	Тепловая камера УТ9							
	Кран шаровый фланцевый Ду40 Ру16	BS3242		Tecofi	шт.	12		
	Кран шаровый Ду25	BS1165FFL		Tecofi	шт	6		
	Клапан захлопка	K3-100			шт	1		
	Клапан захлопка	K3-50			шт	1		

Взам.Инв.№

Подпись и дата

Инв.№ подл.

Позиция	Наименование и техническая характеристика	Тип, марка, обозначение документа, опросного листа	Код оборудования, изделия, материала	Завод-изготовитель	Единица измерения	Количество	Масса единицы (кг)	Примечание
1	2	3	4	5	6	7	8	9
	Труба стальная электросварная							
	То же Ф45х2.5	ГОСТ 10704-91			м	16		
	То же Ф108х4.0	ГОСТ 10704-91			м	3		
	То же Ф25х2,0	ГОСТ 10704-91			м	12		
	Теплоизоляционные трубки толщиной 25 мм, для труб Днар.=45 мм	ROCKWOOL 100		Rockwool	м	16		
	Тепловая камера УТ10							
	Кран шаровый фланцевый Ду40 Ру16	BS3242		Tecofi	шт.	12		
	Кран шаровый Ду25	BS1165FFL		Tecofi	шт	6		
	Клапан захлопка	K3-100			шт	1		
	Клапан захлопка	K3-50			шт	1		
	Труба стальная электросварная							
	То же Ф45х2.5	ГОСТ 10704-91			м	16		
	То же Ф108х4.0	ГОСТ 10704-91			м	3		
	То же Ф25х2,0	ГОСТ 10704-91			м	12		
	Теплоизоляционные трубки толщиной 25 мм, для труб Днар.=45 мм	ROCKWOOL 100		Rockwool	м	16		
	Тепловая камера УТ11							
	Кран шаровый фланцевый Ду40 Ру16	BS3242		Tecofi	шт.	12		
	Кран шаровый Ду25	BS1165FFL		Tecofi	шт	6		
	Клапан захлопка	K3-100			шт	1		
	Клапан захлопка	K3-50			шт	1		

Взам.Инв.№

Подпись и дата

Инв.№ подл.

Позиция	Наименование и техническая характеристика	Тип, марка, обозначение документа, опросного листа	Код оборудования, изделия, материала	Завод-изготовитель	Единица измерения	Количество	Масса единицы (кг)	Примечание
1	2	3	4	5	6	7	8	9
	Труба стальная электросварная							
	То же Ф45х2.5	ГОСТ 10704-91			м	16		
	То же Ф108х4.0	ГОСТ 10704-91			м	3		
	То же Ф25х2,0	ГОСТ 10704-91			м	12		
	Теплоизоляционные трубки толщиной 25 мм, для труб Днар.=45 мм	ROCKWOOL 100		Rockwool	м	16		
	Тепловая камера УТ12							
	Кран шаровый фланцевый Ду40 Ру16	BS3242		Tecofi	шт.	12		
	Кран шаровый Ду25	BS1165FFL		Tecofi	шт	6		
	Клапан захлопка	K3-100			шт	1		
	Клапан захлопка	K3-50			шт	1		
	Труба стальная электросварная							
	То же Ф45х2.5	ГОСТ 10704-91			м	16		
	То же Ф108х4.0	ГОСТ 10704-91			м	3		
	То же Ф25х2,0	ГОСТ 10704-91			м	12		
	Теплоизоляционные трубки толщиной 25 мм, для труб Днар.=45 мм	ROCKWOOL 100		Rockwool	м	16		
	Тепловая камера УТ13							
	Кран шаровый фланцевый Ду40 Ру16	BS3242		Tecofi	шт.	12		
	Кран шаровый Ду25	BS1165FFL		Tecofi	шт	6		
	Клапан захлопка	K3-100			шт	1		
	Клапан захлопка	K3-50			шт	1		

Инв.№ подл.

Подпись и дата

Взам.Инв.№

Позиция	Наименование и техническая характеристика	Тип, марка, обозначение документа, опросного листа	Код оборудования, изделия, материала	Завод-изготовитель	Единица измерения	Количество	Масса единицы (кг)	Примечание
1	2	3	4	5	6	7	8	9
	Труба стальная электросварная							
	То же Φ45х2.5	ГОСТ 10704-91			м	16		
	То же Φ108х4.0	ГОСТ 10704-91			м	3		
	То же Φ25х2,0	ГОСТ 10704-91			м	12		
	Теплоизоляционные трубки толщиной 25 мм, для труб Днар.=45 мм	ROCKWOOL 100		Rockwool	м	16		
	Тепловая камера УТ14							
	Кран шаровый фланцевый Ду40 Ру16	BS3242		Tecofi	шт.	12		
	Кран шаровый Ду25	BS1165FFL		Tecofi	шт	6		
	Клапан захлопка	K3-100			шт	1		
	Клапан захлопка	K3-50			шт	1		
	Труба стальная электросварная							
	То же Φ45х2.5	ГОСТ 10704-91			м	16		
	То же Φ108х4.0	ГОСТ 10704-91			м	3		
	То же Φ25х2,0	ГОСТ 10704-91			м	12		
	Теплоизоляционные трубки толщиной 25 мм, для труб Днар.=45 мм	ROCKWOOL 100		Rockwool	м	16		