

Проектирование

ИП Великая Е. Л.

**ПИРФЕКТУМ**

Консалтинг  
и девелопмент

Необходимо и достаточно!

Эскизный проект

**21-22-АР.ПЗУ**

**АРХИТЕКТУРНЫЕ РЕШЕНИЯ и ГЕНПЛАН**

*Строительство складского комплекса по адресу: Краснодарский край, г. Сочи,  
Адлеровский район, пос. Дубравный, ЗУ с КН 23:49:0404004:1070*

Стадия проектирования: ПП (предпроектные проработки)



Заказчик: ООО «Специализированный застройщик «Сочи парк пять плюс»

Проектирование

ИП Великая Е. Л.

**ПИРФЕКТУМ**

Консалтинг  
и девелопмент

Необходимо и достаточно!

Эскизный проект

**21-22-АР.ПЗУ**

**АРХИТЕКТУРНЫЕ РЕШЕНИЯ и ГЕНПЛАН**

*Строительство складского комплекса по адресу: Краснодарский край, г. Сочи,  
Адлеровский район, пос. Дубравный, ЗУ с КН 23:49:0404004:1070*

Стадия проектирования: ПП (предпроектные проработки)

**УТВЕРЖДАЮ:**  
Генеральный директор  
ООО "Парк девелопмент"

\_\_\_\_\_ **Габдрахманов Г.Г.**

**СОГЛАСОВАНО:**  
Зам. генерального директора  
ООО "Специализированный застройщик  
"Сочи парк пять плюс"

\_\_\_\_\_ **Немцов А.В.**

Заказчик: ООО «Специализированный застройщик «Сочи парк пять плюс»



Содержание сшива предпроектных проработок		
Лист	Наименование	Примечание
1	Обложка	
2	Титульный лист	
3	Общие данные	
4	Генеральный план земельного участка (М 1:500)	
5	Визуализация генерального плана	
6	Архитектурные решения склада №1 (склады №2, 3 аналогичны)	
7	Визуализация здания склада №1	
8	Архитектурные решения склада №4	
9	Визуализация здания склада №4	
10	Архитектурные решения здания КПП	
11	Визуализация здания КПП	
12	Архитектурные решения здания АБЗ	
13	Визуализация здания АБЗ	
Данная эскизная документация выполнена в рамках предпроектных проработок по заданию Заказчика.		
В предпроектных работах решалась задача освоения южной части земельного участка с КН 23:49:0404004:1070 для размещения на нём складского комплекса. Общая площадь всего участка составляет 804234 м2 (80,4234 га). Площадь участка для размещения складского комплекса составляет 25379 м2 (2,5379 га). Все параметры проекта подлежат уточнению при рабочем проектировании.		
На выделенной территории планируется расположить комплекс некапитальных (разборных) временных зданий и сооружений согласно приведенной на данном листе экспликации зданий и сооружений: 4 шт. склада, здания КПП и АБЗ, площадка открытого склада, парковка.		
По периметру участка устраивается ограждение из сварной сетки (Гиттер-типа) по обетонированным стойкам.		
На территории комплекса помимо зданий располагается бетонная площадка открытого склада, огороженная бетонными блоками с устройством трубо-стоек с сеткой рабица. Площадка представляет собой неотъемлемое улучшение участка (твёрдое покрытие).		
На въезде в складской комплекс устраиваются ворота и располагается здание КПП таким образом, чтобы все въезжающие автомобили были видны охраннику, а все входящие люди попадали на участок через КПП. Рядом с КПП планируется устройство гостевой автомобильной парковки. Подъезд к территории планируется осуществить по проектируемой отдельным договором авто-дороге, примыкающей к существующей дороге местного значения, соединяющей ул. Краснофлотскую и Новое Краснополянское шоссе.		
По периметру и внутри территории предусматривается устройство системы уличного освещения.		

Составитель

Гл. спец.


Взам. инв. №

Подпись и дата

Инв. № подл.

ТЭП зданий и сооружений							
№ на плане	Наименование	Площадь застр. м <sup>2</sup>	Площадь общ. м <sup>2</sup>	Стр. объём м <sup>3</sup>	Этаж-ность	Кол-во	Примечание
1	Склад №1	1330,0	1315,0	10304	1	1	отапливаемый
2	Склад №2	1330,0	1315,0	10304	1	1	отапливаемый
3	Склад №3	1330,0	1315,0	10304	1	1	неотапливаемый
4	Склад №4	150,0	128,8	1064	1	1	перспективный холодильник
5	КПП	35,7	32,4	95	1	1	
6	Административно-бытовое здание	96,0	87,8	298	1	1	
7	Открытый склад (площадка)	7162,0	7162,0	-	-	1	Ж/б плита
8	Парковка	813,0	814,0	-	-	1	

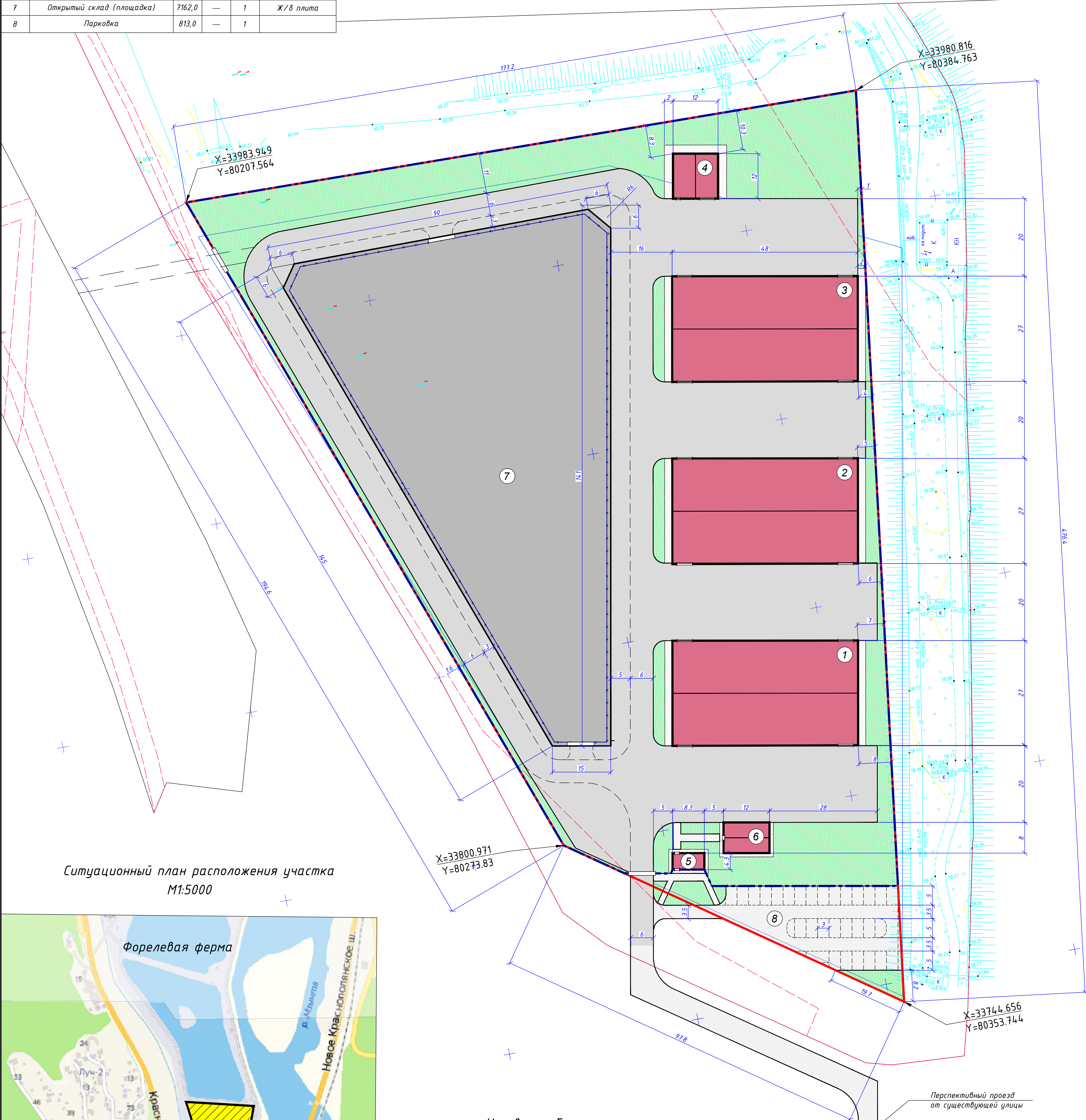
ТЭП земельного участка				
№ на плане	Наименование	Ед. изм.	Кол- во	Примечание
1	Площадь участка	м <sup>2</sup>	25379.0	
2	Площадь застройки	м <sup>2</sup>	4271.7	
3	Площадь освоенной территории	м <sup>2</sup>	22710.7	
4	Коэффициент использования (освоения) территории	%	89.5	
5	Площадь озеленения	м <sup>2</sup>	2668.3	
6	Площадь твёрдых покрытий (дорог, тротуаров, отмосток)	м <sup>2</sup>	18439.0	
7	Протяжённость внешнего ограждения ЗУ	м	672.0	
8	Протяжённость внутреннего ограждения открытого склада-площадки	м	382.0	

						21-22-АР.ПЗУ			
						Строительство складского комплекса по адресу: Краснодарский край, г. Сочи, Адлеровский район, пос. Дубравный, ЗУ с КН 23:49:0404004:1070			
Изм.	Кол.	Лист	№ док.	Подпись	Дата	Складской комплекс	Стадия	Лист	Листов
ГИП		Великий			12.21		ПП	1	1
Разраб.		Верещагин			12.21				
Проверил		Великая			12.21	Общие данные	Проектирование		ИП Великая Е. Л. Необходимо и достаточно!
Н.контр.		Великий			12.21		Консалтинг и девелопмент		

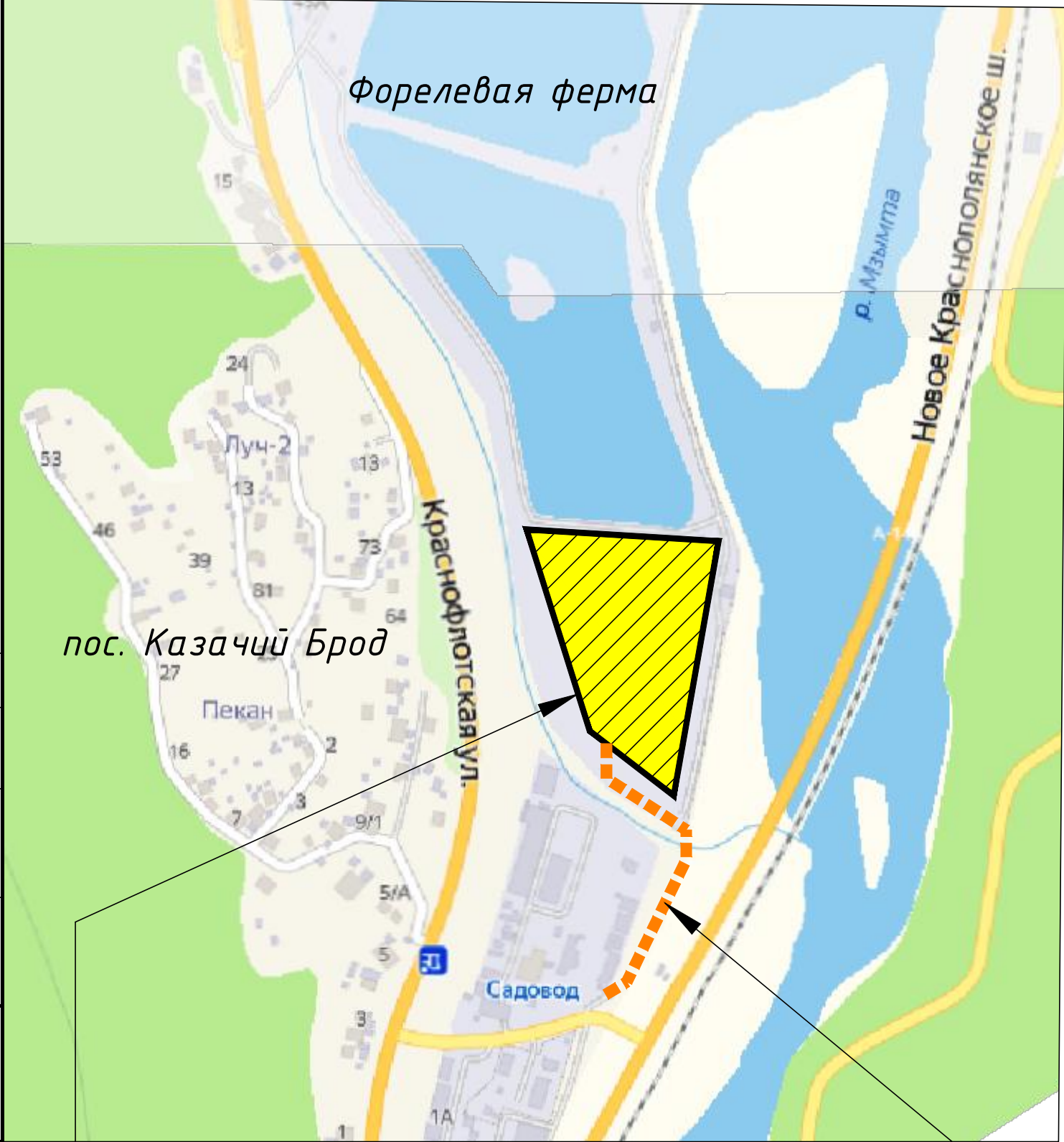


Экспликация зданий и сооружений					
№ на плане	Наименование	Площадь застр. м <sup>2</sup>	Этажность	Кол-во	Примечание
1	Склад №1	1330,0	1	1	отопливаемый
2	Склад №2	1330,0	1	1	отопливаемый
3	Склад №3	1330,0	1	1	неотопливаемый
4	Склад №4	150,0	1	1	перспективный холодильник
5	КПП	35,7	1	1	
6	Административно-бытовое здание	96,0	1	1	
7	Открытый склад (площадка)	7162,0	—	1	Ж/Б плита
8	Парковка	813,0	—	1	

Генеральный план участка  
М1:500



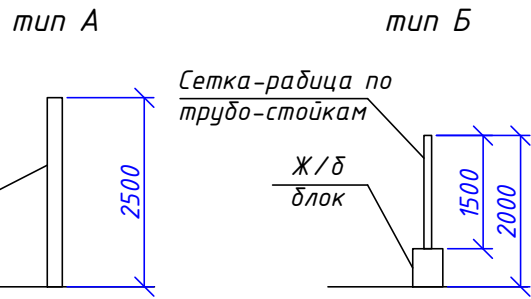
Ситуационный план расположения участка  
М1:5000



Условные обозначения

- Проектируемые здания
- Границы выделенного для складского комплекса участка
- Твердое покрытие (асфальт, бетон, асфальто-бетон)
- Плитка, брусчатка (тротуар)
- Границы земельного участка (ограждение тип А)
- Существующие границы ЗУ (по данным Росреестра)
- Газон, зеленые насаждения
- Ограждение площадки открытого склада (ограждение тип Б)

Схемы типов ограждения



Графическая часть эскиза ПЗУ разработана на топографической основе, предоставленной Заказчиком предпроектных работ. На генплане ограждение открытого склада от контура плиты отнесено условно

Краснодарский край, г. Сочи, Адлеровский район, пос. Дубравный, южная часть ЗУ с КН 23:49:04.004.1070. Площадь всего участка 804324м2 (80,4324га). Площадь отводимого под строительство складского комплекса участка 25379м2 (2,5379га). Принадлежит АО "Племенной форелеводческий завод "Адлер" на праве аренды.

Перспективный проезд от существующей улицы

Гиттер-сетка по оцинкованным стойкам из квадратных труб

Перспективный проезд от существующей улицы

21-22-ПЗУ					
Строительство складского комплекса по адресу: Краснодарский край, г. Сочи, Адлеровский район, пос. Дубравный, ЗУ с КН 23:49:04.004.1070					
Изм.	Кол.	Лист № док.	Подпись	Дата	
ГИП	Великий	1	12.21		
Разраб.	Верецагин	1	12.21		
Проверил	Великая	1	12.21		
Схема планировочной организации земельного участка					Стадия
Генеральный план участка					Лист
					Листов
Проектирование					ИП Ветлан Е. П.
Контроль и документ					ПЕРФЕКТУМ
Н.контр.					Великий





## ГЕНЕРАЛЬНЫЙ ПЛАН

---

Сучастка = 25379м<sup>2</sup>

Сзастройки=4271.7м<sup>2</sup>



Номер	Наименование помещения	Площадь м <sup>2</sup>	Ком. посещ. цен.
1	Склад	1315	Б4
Итого:		1315,0	

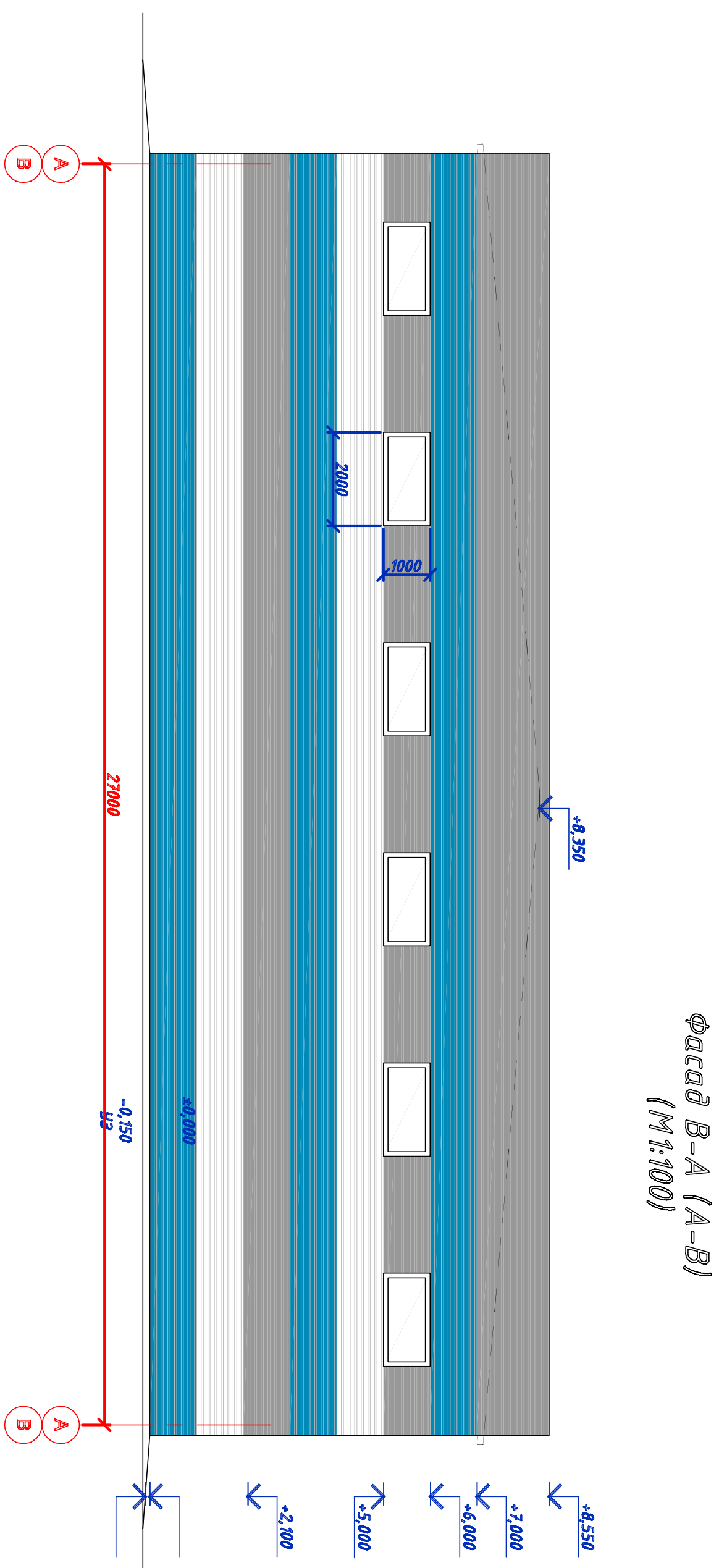
### Экспликация помещения



Склады №2, №3 - антагоничны.

21-22-1-AP			
Средствами, которые не являются на дороге, государственной собственности, 55 с. КТ			
2. Ссылка, адрес: 2385040000000000			
№ п/п	Имя	Фамилия	Инициалы
1	ТТТ	1	2
2	Иванов	Иван	Иванов
3	Петров	Петр	Петров
4	Сидоров	Сидор	Сидоров
5	Климов	Климов	Климов
6	Васильев	Васильев	Васильев
7	Попов	Попов	Попов
8	Смирнов	Смирнов	Смирнов
9	Морозов	Морозов	Морозов
10	Иванов	Иванов	Иванов
11	Петров	Петров	Петров
12	Сидоров	Сидоров	Сидоров
13	Климов	Климов	Климов
14	Васильев	Васильев	Васильев
15	Попов	Попов	Попов
16	Смирнов	Смирнов	Смирнов
17	Морозов	Морозов	Морозов
18	Иванов	Иванов	Иванов
19	Петров	Петров	Петров
20	Сидоров	Сидоров	Сидоров
21	Климов	Климов	Климов
22	Васильев	Васильев	Васильев
23	Попов	Попов	Попов
24	Смирнов	Смирнов	Смирнов
25	Морозов	Морозов	Морозов
26	Иванов	Иванов	Иванов
27	Петров	Петров	Петров
28	Сидоров	Сидоров	Сидоров
29	Климов	Климов	Климов
30	Васильев	Васильев	Васильев
31	Попов	Попов	Попов
32	Смирнов	Смирнов	Смирнов
33	Морозов	Морозов	Морозов
34	Иванов	Иванов	Иванов
35	Петров	Петров	Петров
36	Сидоров	Сидоров	Сидоров
37	Климов	Климов	Климов
38	Васильев	Васильев	Васильев
39	Попов	Попов	Попов
40	Смирнов	Смирнов	Смирнов
41	Морозов	Морозов	Морозов
42	Иванов	Иванов	Иванов
43	Петров	Петров	Петров
44	Сидоров	Сидоров	Сидоров
45	Климов	Климов	Климов
46	Васильев	Васильев	Васильев
47	Попов	Попов	Попов
48	Смирнов	Смирнов	Смирнов
49	Морозов	Морозов	Морозов
50	Иванов	Иванов	Иванов
51	Петров	Петров	Петров
52	Сидоров	Сидоров	Сидоров
53	Климов	Климов	Климов
54	Васильев	Васильев	Васильев
55	Попов	Попов	Попов
56	Смирнов	Смирнов	Смирнов
57	Морозов	Морозов	Морозов
58	Иванов	Иванов	Иванов
59	Петров	Петров	Петров
60	Сидоров	Сидоров	Сидоров
61	Климов	Климов	Климов
62	Васильев	Васильев	Васильев
63	Попов	Попов	Попов
64	Смирнов	Смирнов	Смирнов
65	Морозов	Морозов	Морозов
66	Иванов	Иванов	Иванов
67	Петров	Петров	Петров
68	Сидоров	Сидоров	Сидоров
69	Климов	Климов	Климов
70	Васильев	Васильев	Васильев
71	Попов	Попов	Попов
72	Смирнов	Смирнов	Смирнов
73	Морозов	Морозов	Морозов
74	Иванов	Иванов	Иванов
75	Петров	Петров	Петров
76	Сидоров	Сидоров	Сидоров
77	Климов	Климов	Климов
78	Васильев	Васильев	Васильев
79	Попов	Попов	Попов
80	Смирнов	Смирнов	Смирнов
81	Морозов	Морозов	Морозов
82	Иванов	Иванов	Иванов
83	Петров	Петров	Петров
84	Сидоров	Сидоров	Сидоров
85	Климов	Климов	Климов
86	Васильев	Васильев	Васильев
87	Попов	Попов	Попов
88	Смирнов	Смирнов	Смирнов
89	Морозов	Морозов	Морозов
90	Иванов	Иванов	Иванов
91	Петров	Петров	Петров
92	Сидоров	Сидоров	Сидоров
93	Климов	Климов	Климов
94	Васильев	Васильев	Васильев
95	Попов	Попов	Попов
96	Смирнов	Смирнов	Смирнов
97	Морозов	Морозов	Морозов
98	Иванов	Иванов	Иванов
99	Петров	Петров	Петров
100	Сидоров	Сидоров	Сидоров

Инв. № подл.	Подпись и дата	Взам. инв. №

[illegible]





## СКЛАД №1 (№2, №3)

---

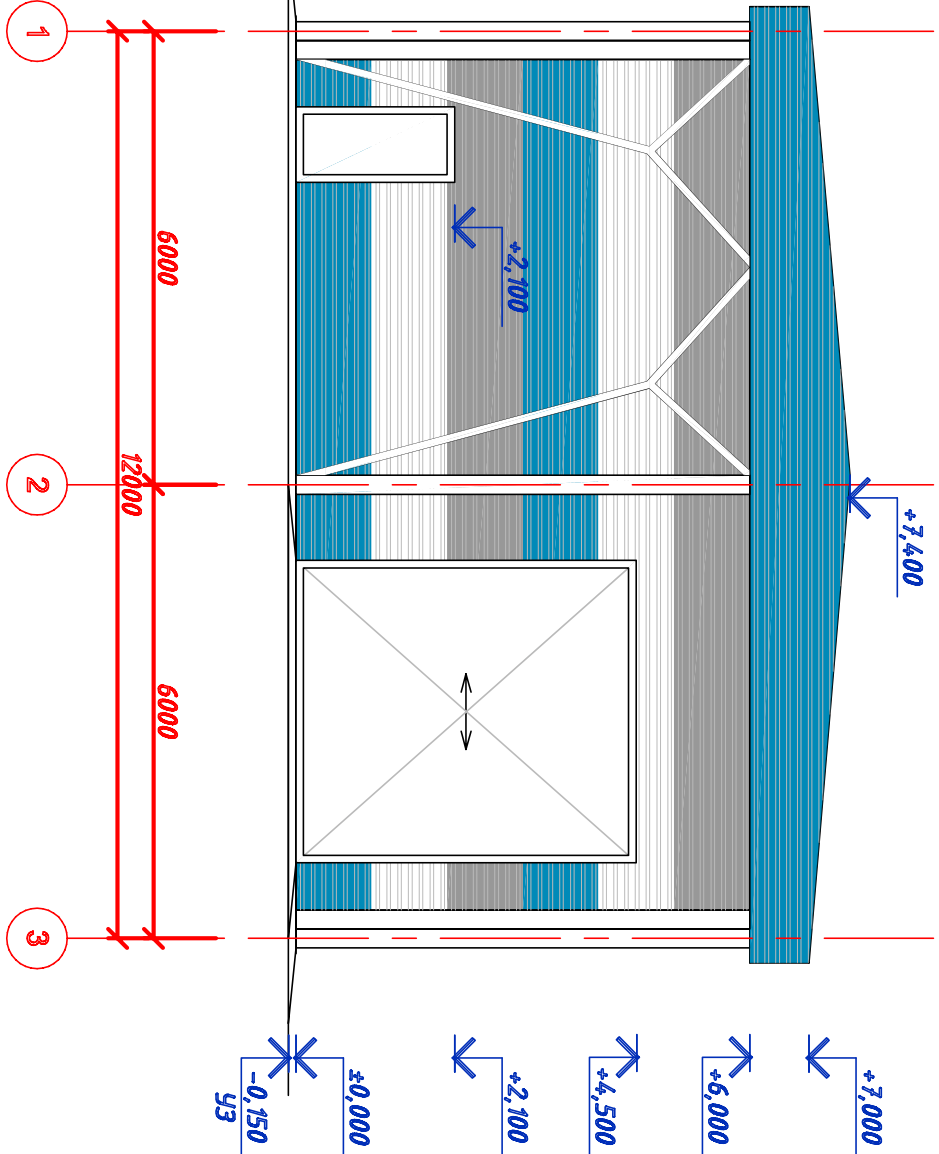
$S_{\text{застр}} = 1330 \text{ м}^2$

$V_{\text{стр}} = 10304 \text{ м}^3$

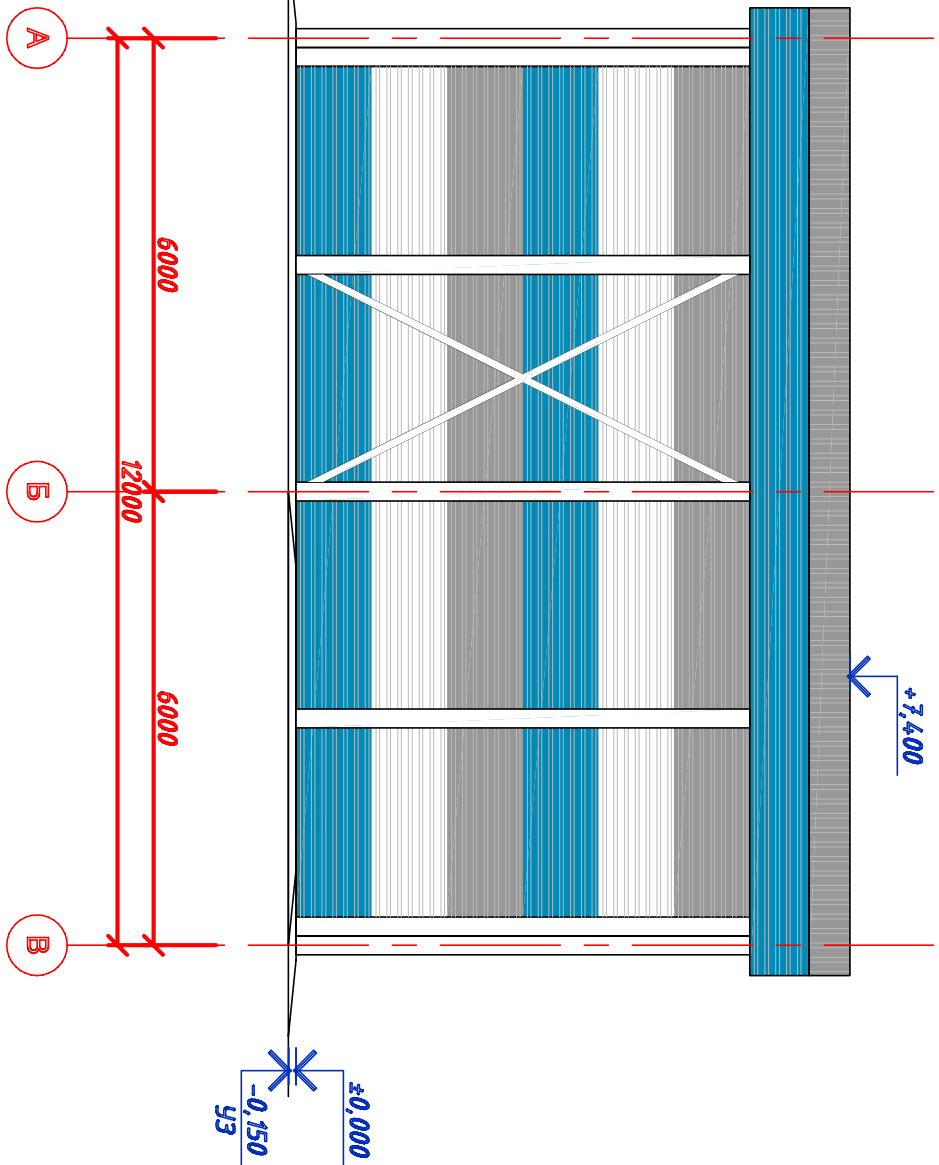
Склад №1 (№2, №3) 48x27 метров



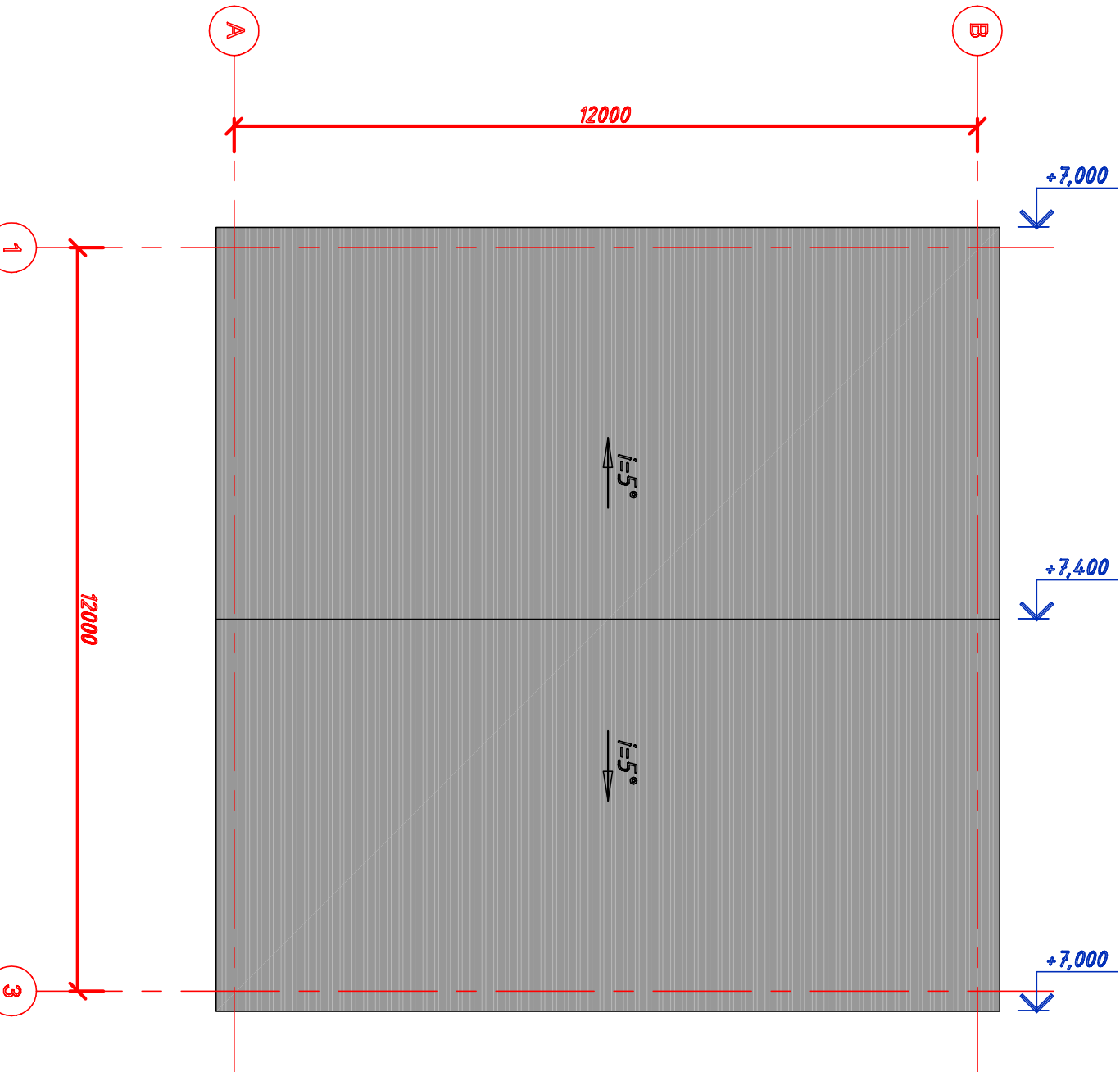
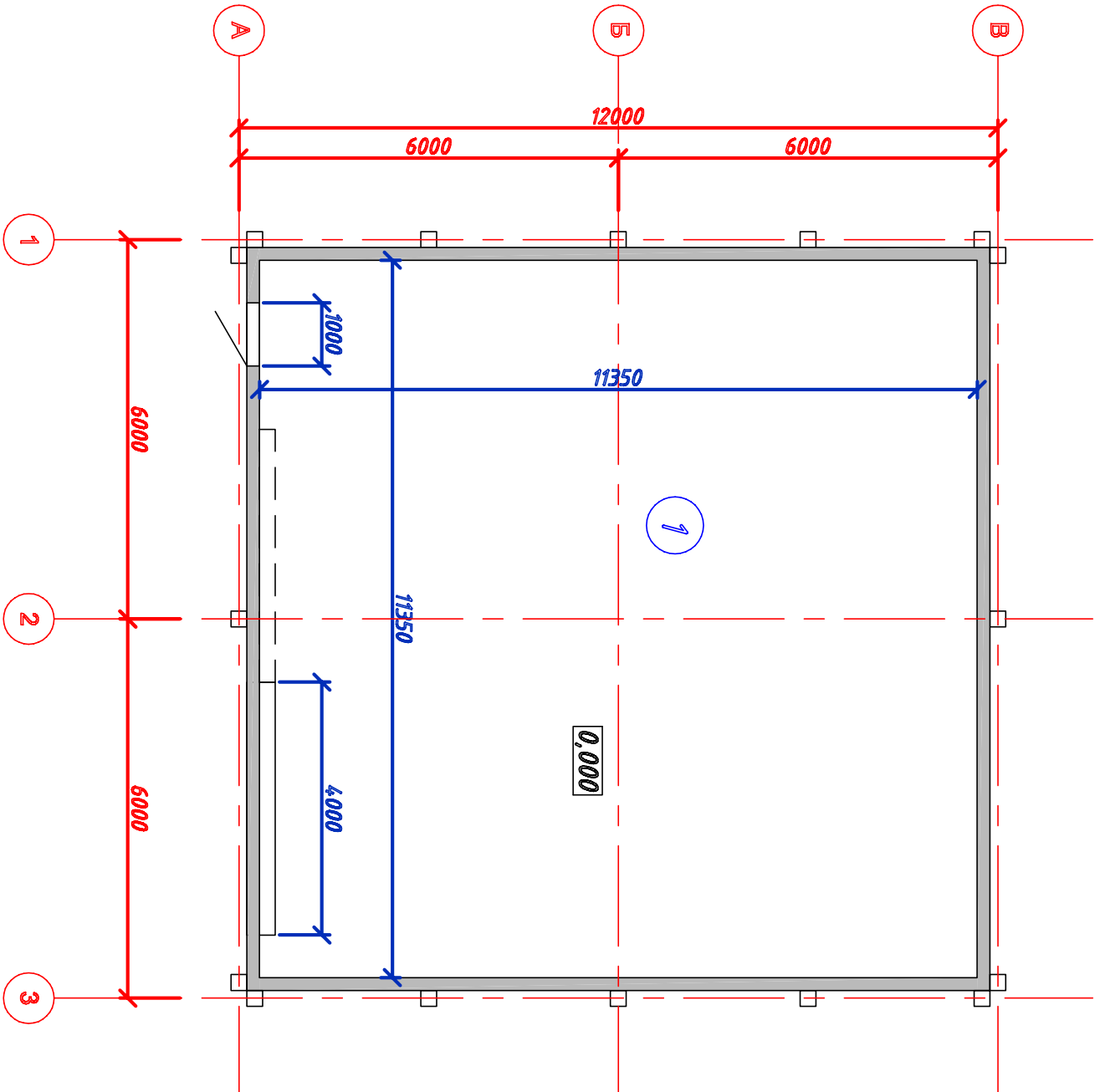
Фасад 1-3  
(М1:100)



Фасад А-В  
(М1:100)



План на отм. 0,000 (М1:100)

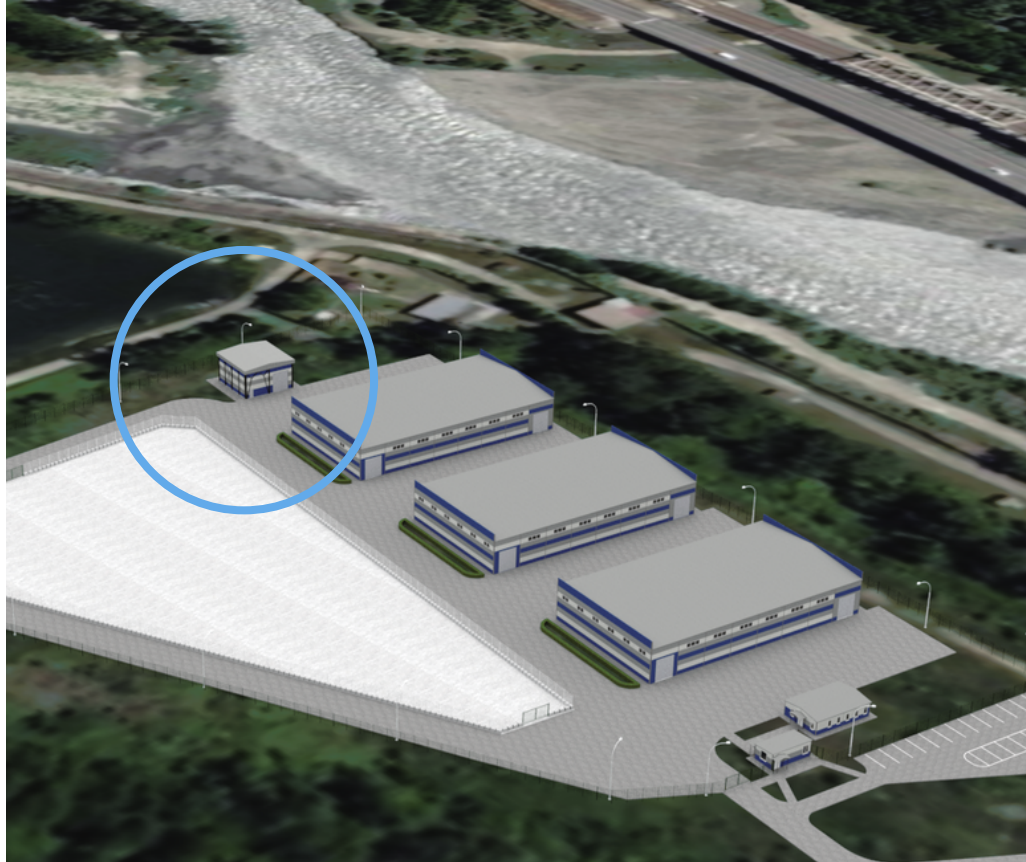


Экспликация помещений

Номер	Наименование помещения	Площадь м <sup>2</sup>	Кат. поме- щен.
1	Складское помещение	128,8	В4
Итого:		128,8	

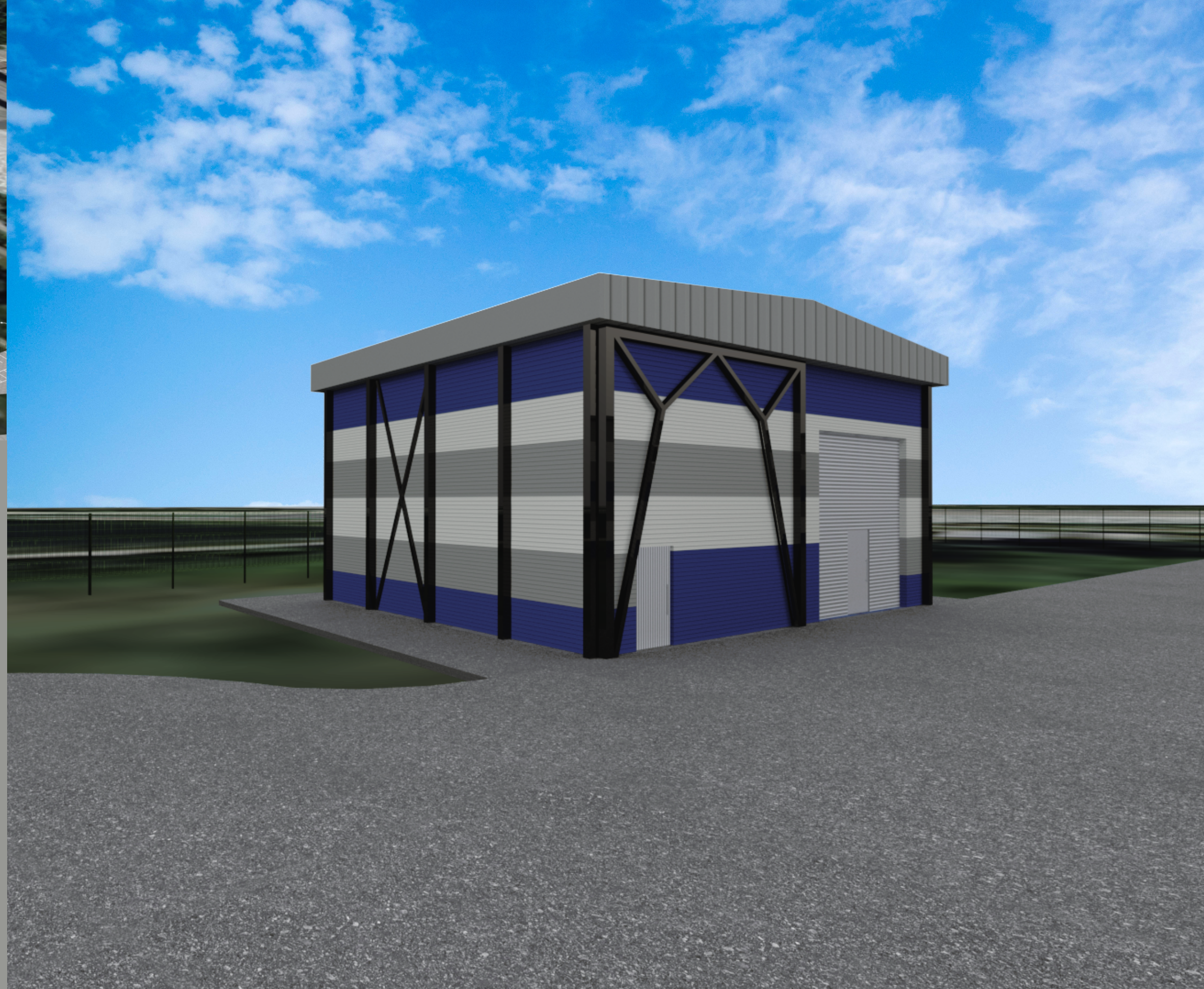
--	--	--	--	--	--	--	--	--	--	--	--	--	--	--	--	--	--	--	--	--	--	--	--	--	--	--	--	--	--	--	--	--	--	--	--	--	--	--	--	--	--	--	--	--	--	--	--	--	--	--	--	--	--	--	--	--	--	--	--	--	--	--	--	--	--	--	--	--	--	--	--	--	--	--	--	--	--	--	--	--	--	--	--	--	--	--	--	--	--	--	--	--	--	--	--	--	--	--	--	--	--	--	--	--	--	--	--	--	--	--	--	--	--	--	--	--	--	--	--	--	--	--	--	--	--	--	--	--	--	--	--	--	--	--	--	--	--	--	--	--	--	--	--	--	--	--	--	--	--	--	--	--	--	--	--	--	--	--	--	--	--	--	--	--	--	--	--	--	--	--	--	--	--	--	--	--	--	--	--	--	--	--	--	--	--	--	--	--	--	--	--	--	--	--	--	--	--	--	--	--	--	--	--	--	--	--	--	--	--	--	--	--	--	--	--	--	--	--	--	--	--	--	--	--	--	--	--	--	--	--	--	--	--	--	--	--	--	--	--	--	--	--	--	--	--	--	--	--	--	--	--	--	--	--	--	--	--	--	--	--	--	--	--	--	--	--	--	--	--	--	--	--	--	--	--	--	--	--	--	--	--	--	--	--	--	--	--	--	--	--	--	--	--	--	--	--	--	--	--	--	--	--	--	--	--	--	--	--	--	--	--	--	--	--	--	--	--	--	--	--	--	--	--	--	--	--	--	--	--	--	--	--	--	--	--	--	--	--	--	--	--	--	--	--	--	--	--	--	--	--	--	--	--	--	--	--	--	--	--	--	--	--	--	--	--	--	--	--	--	--	--	--	--	--	--	--	--	--	--	--	--	--	--	--	--	--	--	--	--	--	--	--	--	--	--	--	--	--	--	--	--	--	--	--	--	--	--	--	--	--	--	--	--	--	--	--	--	--	--	--	--	--	--	--	--	--	--	--	--	--	--	--	--	--	--	--	--	--	--	--	--	--	--	--	--	--	--	--	--	--	--	--	--	--	--	--	--	--	--	--	--	--	--	--	--	--	--	--	--	--	--	--	--	--	--	--	--	--	--	--	--	--	--	--	--	--	--	--	--	--	--	--	--	--	--	--	--	--	--	--	--	--	--	--	--	--	--	--	--	--	--	--	--	--	--	--	--	--	--	--	--	--	--	--	--	--	--	--	--	--	--	--	--	--	--	--	--	--	--	--	--	--	--	--	--	--	--	--	--	--	--	--	--	--	--	--	--	--	--	--	--	--	--	--	--	--	--	--	--	--	--	--	--	--	--	--	--	--	--	--	--	--	--	--	--	--	--	--	--	--	--	--	--	--	--	--	--	--	--	--	--	--	--	--	--	--	--	--	--	--	--	--	--	--	--	--	--	--	--	--	--	--	--	--	--	--	--	--	--	--	--	--	--	--	--	--	--	--	--	--	--	--	--	--	--	--	--	--	--	--	--	--	--	--	--	--	--	--	--	--	--	--	--	--	--	--	--	--	--	--	--	--	--	--	--	--	--	--	--	--	--	--	--	--	--	--	--	--	--	--	--	--	--	--	--	--	--	--	--	--	--	--	--	--	--	--	--	--	--	--	--	--	--	--	--	--	--	--	--	--	--	--	--	--	--	--	--	--	--	--	--	--	--	--	--	--	--	--	--	--	--	--	--	--	--	--	--	--	--	--	--	--	--	--	--	--	--	--	--	--	--	--	--	--	--	--	--	--	--	--	--	--	--	--	--	--	--	--	--	--	--	--	--	--	--	--	--	--	--	--	--	--	--	--	--	--	--	--	--	--	--	--	--	--	--	--	--	--	--	--	--	--	--	--	--	--	--	--	--	--	--	--	--	--	--	--	--	--	--	--	--	--	--	--	--	--	--	--	--	--	--	--	--	--	--	--	--	--	--	--	--	--	--	--	--	--	--	--	--	--	--	--	--	--	--	--	--	--	--	--	--	--	--	--	--	--	--	--	--	--	--	--	--	--	--	--	--	--	--	--	--	--	--	--	--	--	--	--	--	--	--	--	--	--	--	--	--	--	--	--	--	--	--	--	--	--	--	--	--	--	--	--	--	--	--	--	--	--	--	--	--	--	--	--	--	--	--	--	--	--	--	--	--	--	--	--	--	--	--	--	--	--	--	--	--	--	--	--	--	--	--	--	--	--	--	--	--	--	--	--	--	--	--	--	--	--	--	--	--	--	--	--	--	--	--	--	--	--	--	--	--	--	--	--	--	--	--	--	--	--	--	--	--	--	--	--	--	--	--	--	--	--	--	--	--	--	--	--	--	--	--	--	--	--	--	--	--	--	--	--	--	--	--	--	--	--	--	--	--	--	--	--	--	--	--	--	--	--	--	--	--	--	--	--	--	--	--	--	--	--	--	--	--	--	--	--	--	--	--	--	--	--	--	--	--	--	--	--	--	--	--	--	--	--	--	--	--	--	--	--	--	--	--	--	--	--	--	--	--	--	--	--	--	--	--	--	--	--	--	--	--	--	--	--	--	--	--	--	--	--	--	--	--	--	--	--	--	--	--	--	--	--	--	--	--	--	--	--	--	--	--	--	--	--	--	--	--	--	--	--	--	--	--	--	--	--	--	--	--	--	--	--	--	--	--	--	--	--	--	--	--	--	--	--	--	--	--	--	--	--	--	--	--	--	--	--	--	--	--	--	--	--	--	--	--	--	--	--	--	--	--	--	--	--	--	--	--	--	--	--	--	--	--	--	--	--	--	--	--	--	--	--	--	--	--	--	--	--	--	--	--	--	--	--	--	--	--	--	--	--	--	--	--	--	--	--	--	--	--	--	--	--	--	--	--	--	--	--	--	--	--	--	--	--	--	--	--	--	--	--	--	--	--	--	--	--	--	--	--	--	--	--	--	--	--	--	--	--	--	--	--	--	--	--	--	--	--	--	--	--	--	--	--	--	--	--	--	--	--	--	--	--	--	--	--	--	--	--	--	--	--	--	--	--	--	--	--	--	--	--	--	--	--	--	--	--	--	--	--	--	--	--	--	--	--	--	--	--	--	--	--	--	--	--	--	--	--	--	--	--	--	--	--	--	--	--	--	--	--	--	--	--	--	--	--	--	--	--	--	--	--	--	--	--	--	--	--	--	--	--	--	--	--	--	--	--	--	--	--	--	--	--	--	--	--	--	--	--	--	--	--	--	--	--	--	--	--	--	--	--	--	--	--	--	--	--	--	--	--	--	--	--	--	--	--	--	--	--	--	--	--	--	--	--	--	--	--	--	--	--	--	--	--	--	--	--	--	--	--	--	--	--	--	--	--	--	--	--	--	--	--	--	--	--	--	--	--	--	--	--	--





## СКЛАД №4

В перспективе -  
холодильник.  
Внешний несущий  
каркас.  
 $S_{\text{застр}} = 150 \text{ м}^2$   
 $V_{\text{застр}} = 1064 \text{ м}^3$

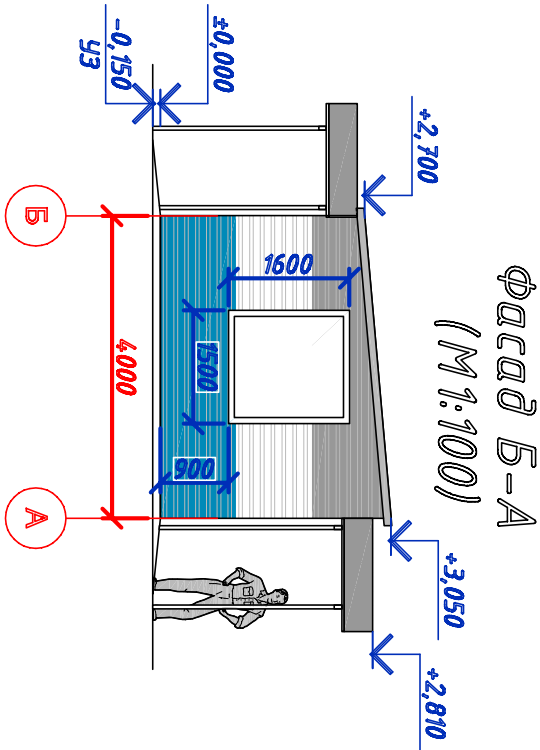


Склад №4 12х12 метров

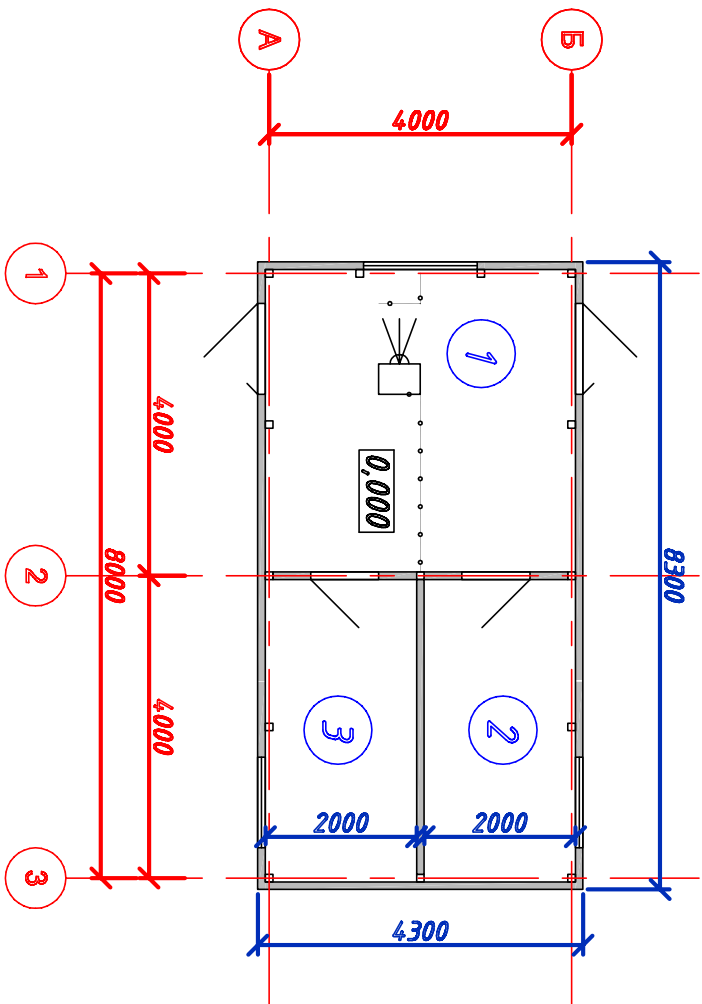


Экспликация помещений

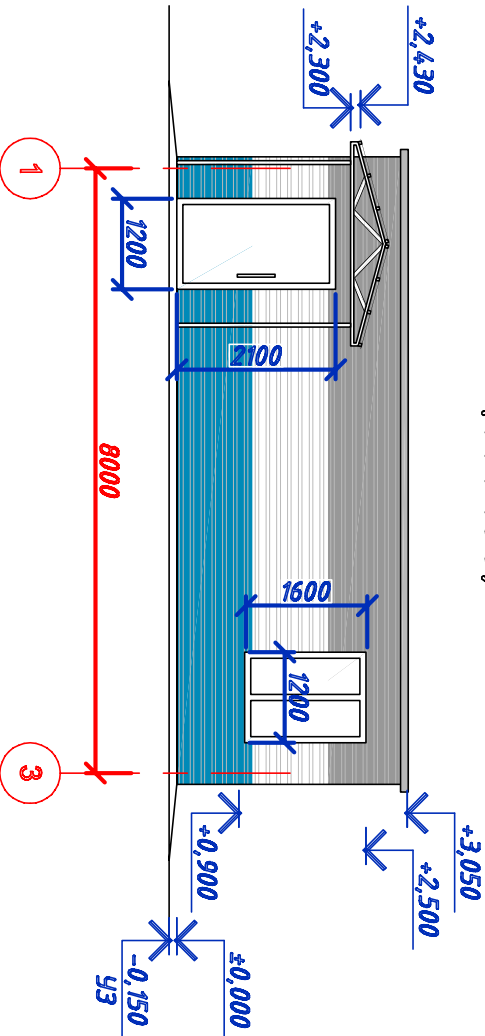
Номер	Наименование помещения	Площадь м <sup>2</sup>	Кат. поме- щен.
1	Вестибаль	16,4	
2	Помещение охраны	8,0	
3	Помещение ожидания	8,0	
ИТОГО:		32,4	



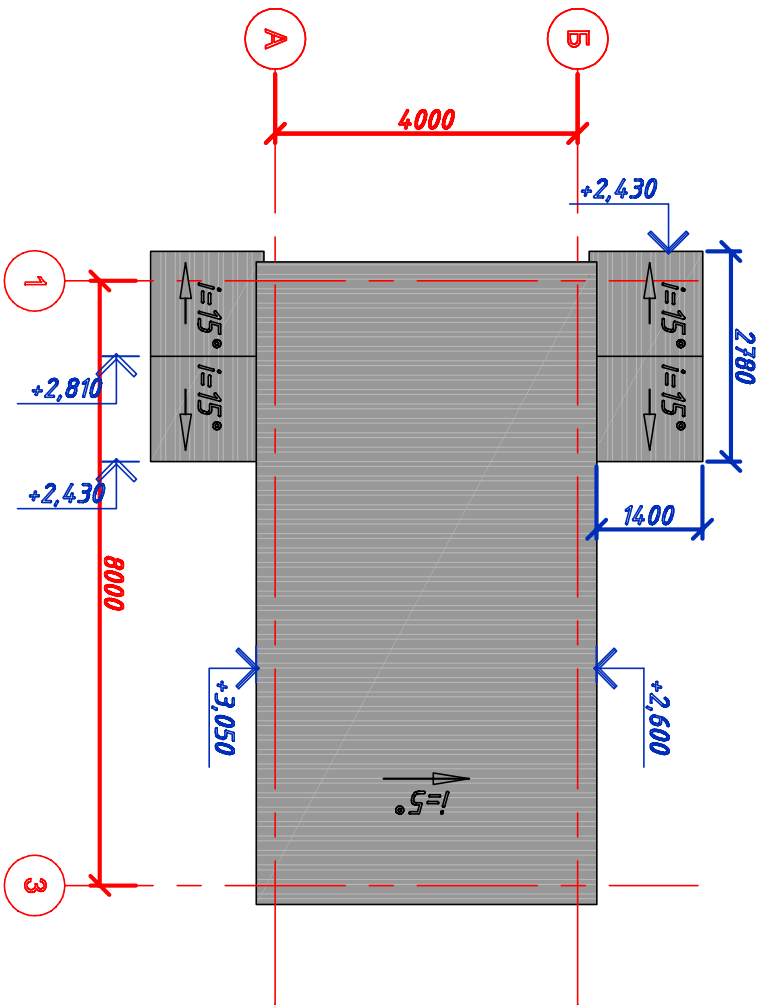
План на отм. 0,000 (М1:100)



Фасад 1-3  
(М1:100)



План кровли (М1:100)



21-22-5-AP			
Строительство складского комплекса по адресу: Краснодарский край, г. Сочи, Адлеровский район, пос. Дубравный, ЗУ с КН 23:49:04:004:1070			
Изм.	Кол.	Лист	№ док. Подпись Дата
ГМП	Великий	1	12.21
Разраб.	Вережагин	12.21	
Проектир.	Великая	12.21	
Исполн.	Великий	12.21	
Фасады 1-3, Б-А. План на отм. 0,000. План кровли			
Состав		Лист	Листов
ГП		1	1
Проектирование		ИП Ватманс Е. Л.	
Качество		ИП Ватманс Е. Л.	
Исполнение		ИП Ватманс Е. Л.	





## КОНТРОЛЬНО-ПРОПУСКНОЙ ПУНКТ (КПП)

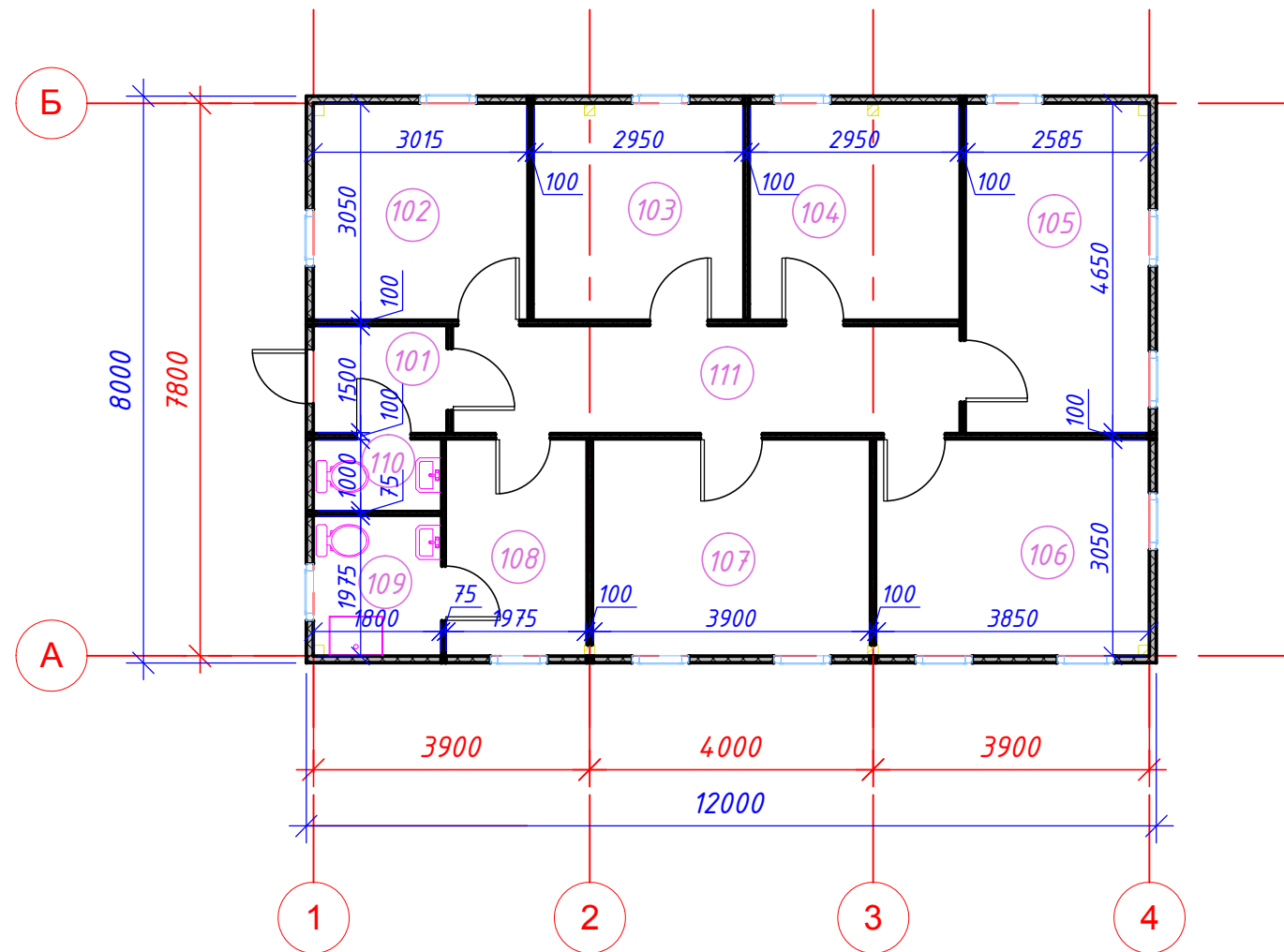
$S_{\text{застр}} = 35.7 \text{ м}^2$   
 $V_{\text{застр}} = 95 \text{ м}^3$



КПП 8x4 метра



План на отм. ±0.000  
М 1:100

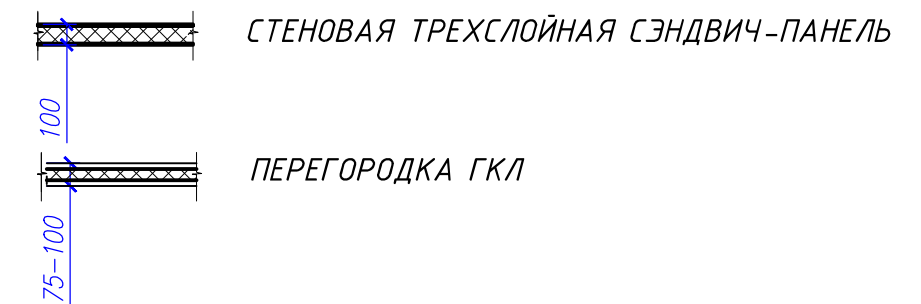


Экспликация помещений

Номер	Наименование помещения	Площадь м <sup>2</sup>	Кат. поме- щен.
101	Тамбур	2,8	
102	Кабинет	9,2	
103	Кабинет	9,0	
104	Кабинет	9,0	
105	Кабинет	12,0	
106	Кабинет	11,7	
107	Кабинет	12,0	
108	Помещение хоз.назначения	6,0	
109	КУИ	3,6	
110	С/у	1,8	
111	Коридор	10,7	
ИТОГО:		87,8	

Условные обозначения:

Стены:








Согласовано

Гл. спец.

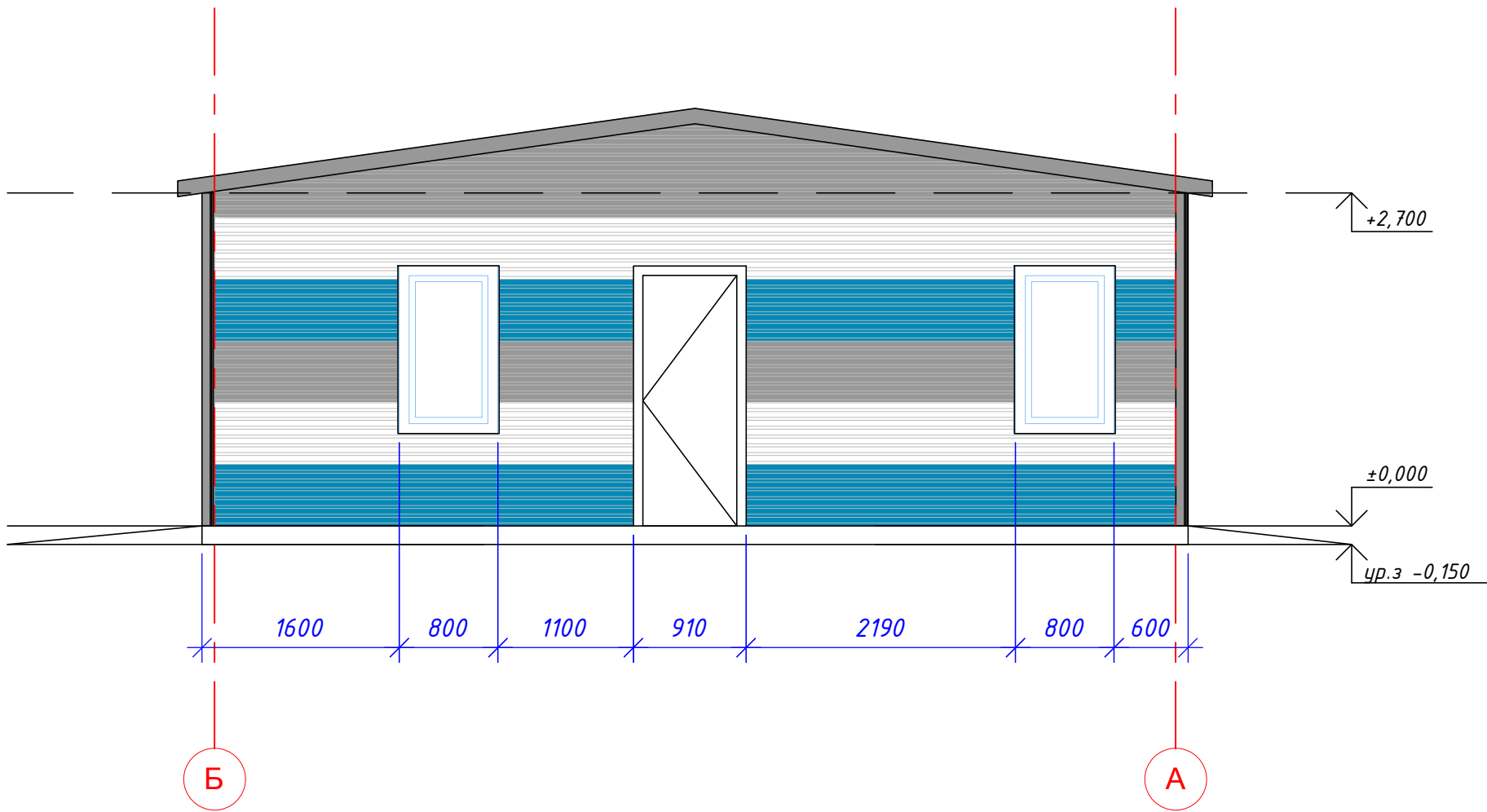
Взам. инв. №

Подпись и дата





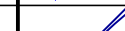
Инв. № подл.

						21-22-6-АР				
						Строительство складского комплекса по адресу: Краснодарский край, г. Сочи, Адлеровский район, пос. Дубравный, ЗУ с КН 23:49:04.04.004:1070				
Изм.	Кол.	Лист	№ док.	Подпись	Дата	Административно-бытовое здание (АБЗ)		Стадия	Лист	Листов
ГИП		Великий			12.21			ПП	1	6
Разраб.		Верещагин			12.21					
Проверил		Великая			12.21	План на отм. ±0.000		Проектирование		
					ИП Великая Е. Л.					
										
Н.контр.		Великий			12.21			Консалтинг и девелопмент		
								Необходимо и достаточно!		

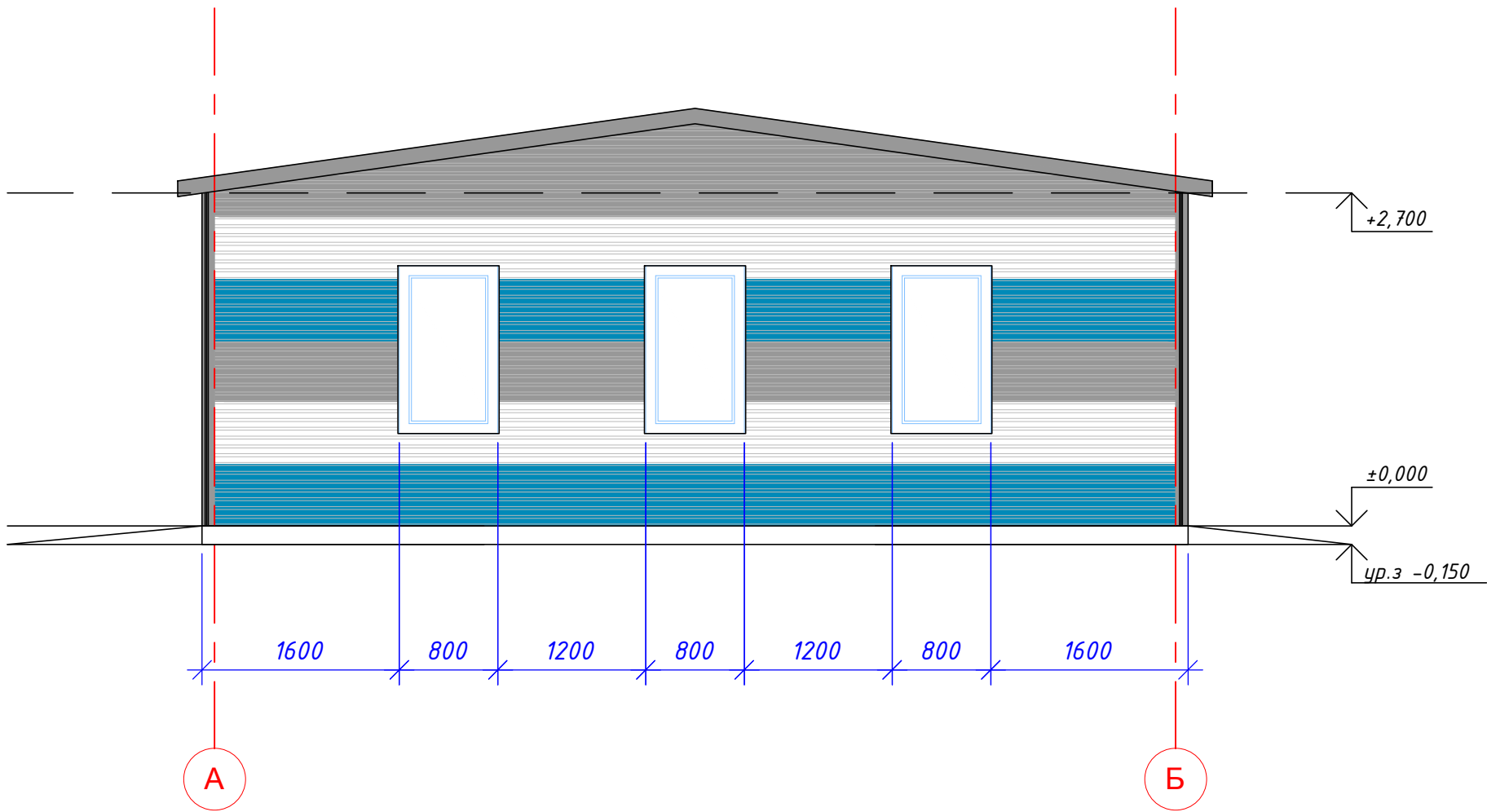
Фасад Б-А  
М 1:50





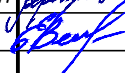

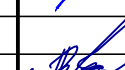
Согласовано				
	Гл. спец.			
Взам. инв. №				
Подпись и дата				
Инв. № подл.				

						21-22-6-AP			
						Строительство складского комплекса по адресу: Краснодарский край, г. Сочи, Адлеровский район, пос. Дудравный, ЗУ с КН 23:49:0404004:1070			
Изм.	Кол.	Лист	№ док.	Подпись	Дата	Административно-бытовое здание (АБЗ)	Стадия	Лист	Листов
ГИП		Великий			12.21		ПП	2	
Разраб.		Верецагин			12.21				
Проверил		Великая			12.21	Фасад Б-А	Проектирование	ИП Великая Е. Л.	<div><b>П И Р Ф Е К Т У М</b></div> <div>Консалтинг и девелопмент</div> <div>Необходимо и достаточно!</div>
Н.контр.		Великий			12.21				

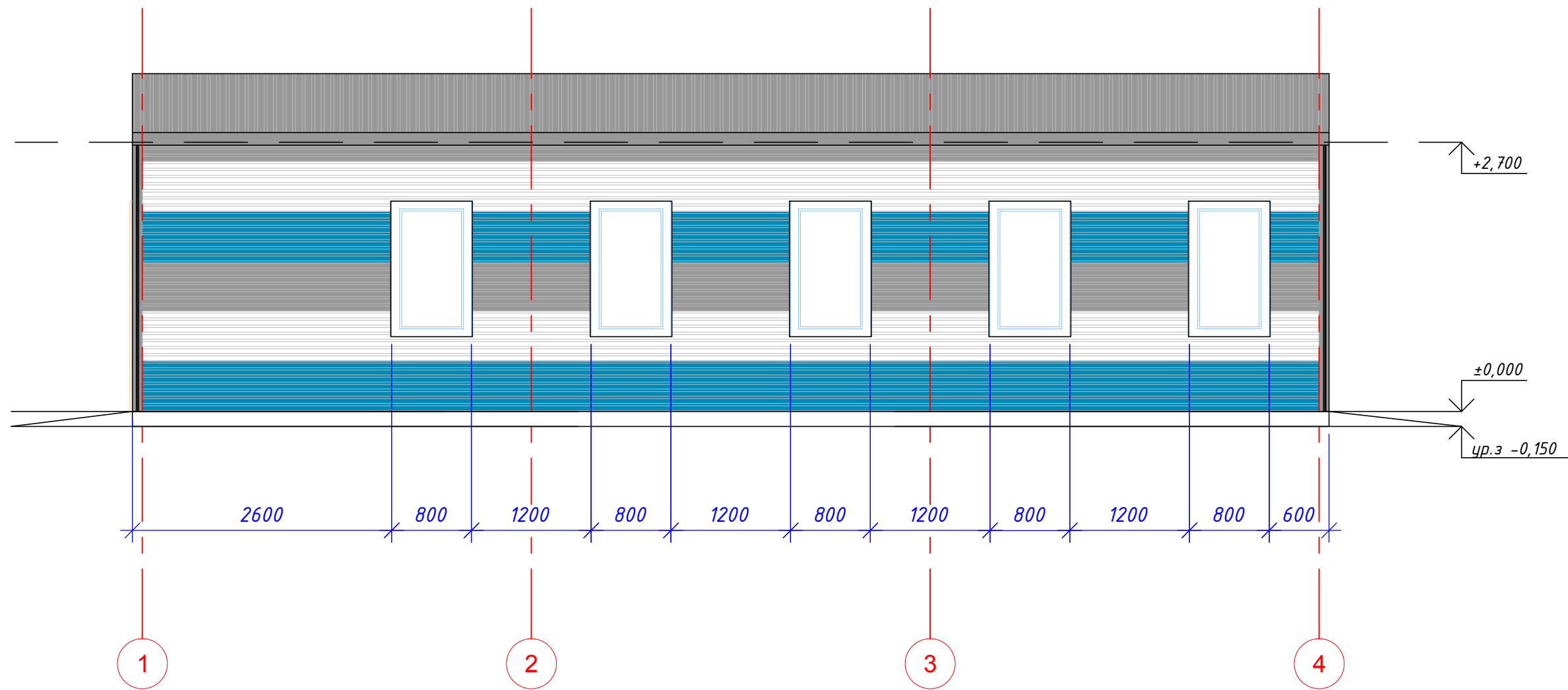
Фасад А-Б  
М 1:50







Согласовано				Взам. инв. №		Подпись и дата		Инв. № подл.	
Гл. спец.									

						21-22-6-AP			
						Строительство складского комплекса по адресу: Краснодарский край, г. Сочи, Адлеровский район, пос. Дубравный, ЗУ с КН 23:49:0404004:1070			
Изм.	Кол.	Лист	№ док.	Подпись	Дата	Административно-бытовое здание (АБЗ)	Стадия	Лист	Листов
ГИП		Великий			12.21		ПП	3	
Разраб.		Верецагин			12.21				
Проверил		Великая			12.21	Фасад А-Б	<div>Проектирование</div> <div>ИП Великая Е. Л.</div> <div></div> <div>Пирфектум</div> <div>Консалтинг и девелопмент</div> <div>Необходимо и достаточно!</div>		
Н.контр.		Великий			12.21				

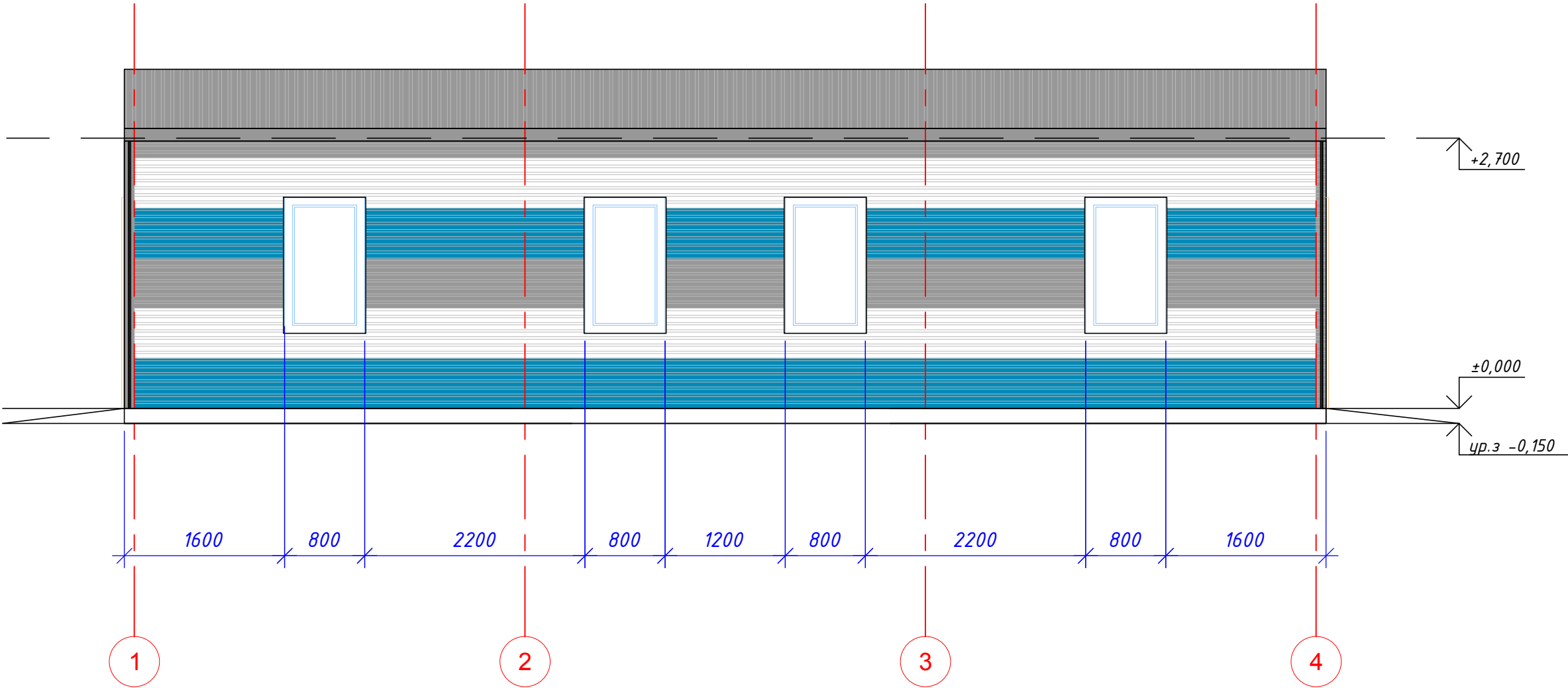
Фасад 1-4  
М 1:50



Согласовано			
Гл. спец.			
Инв. № подл.	Подпись и дата		Взам. инв. №

						21-22-6-AP			
						Строительство складского комплекса по адресу: Краснодарский край, г. Сочи, Адлеровский район, пос. Дубравный, ЗУ с КН 23:49:0404004:1070			
Изм.	Кол.	Лист	№ док.	Подпись	Дата	Административно-бытовое здание (АБЗ)	Стадия	Лист	Листов
ГИП		Великий			12.21		ПП	4	
Разраб.		Верещагин			12.21				
Проверил		Великая			12.21	Фасад 1-4	<div>Проектирование ИП Великая Е. Л. <b>ПИРФЕКТУМ</b> Консалтинг и девелопмент Необходимо и достаточно!</div>		
Н.контр.		Великий			12.21				

Фасад 4-1  
М 1:50

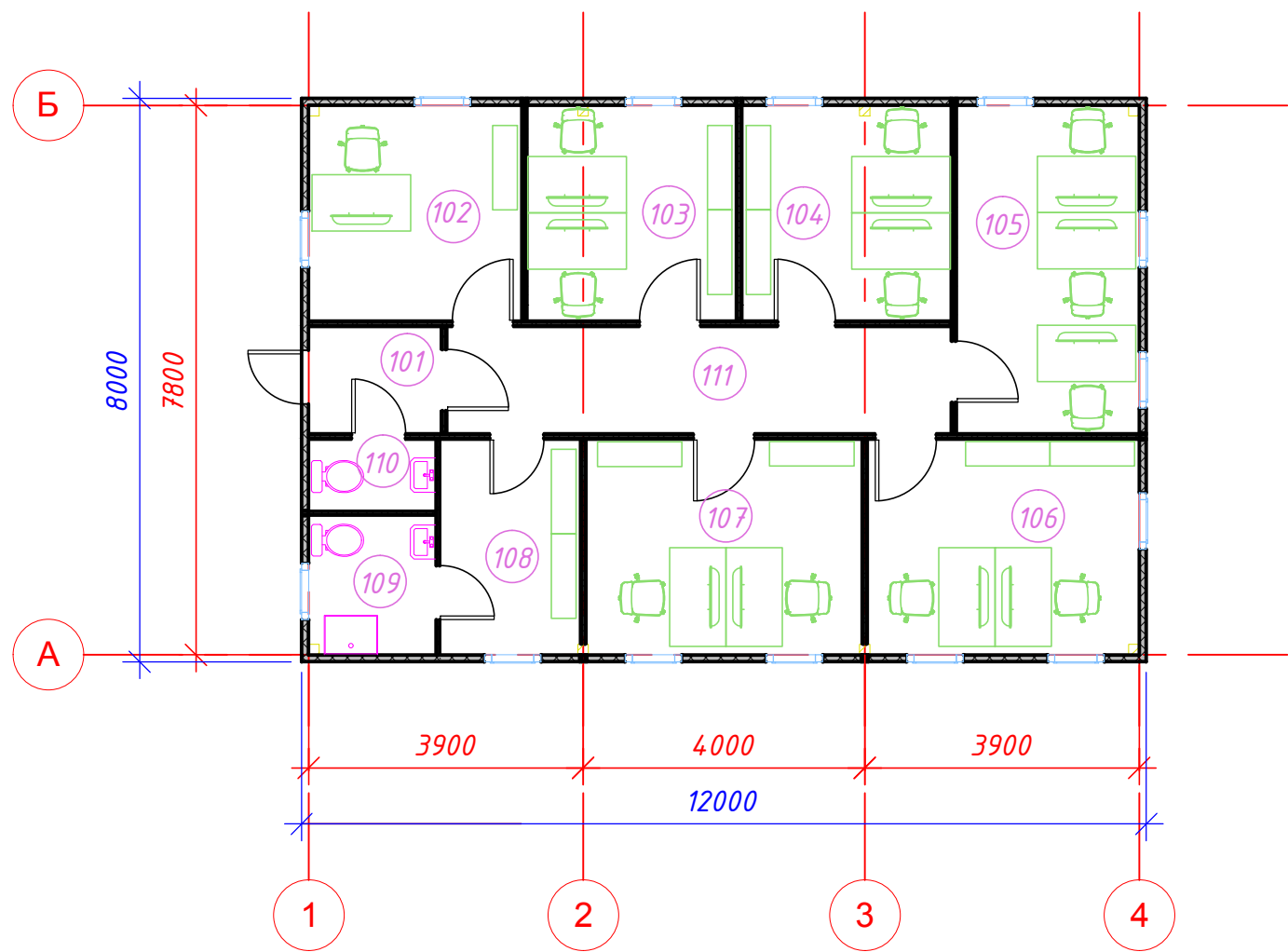


Согласовано			
Гл. спец.			
Взам. инв. №			
Подпись и дата			
Инв. № подл.			

						21-22-6-AP			
						Строительство складского комплекса по адресу: Краснодарский край, г. Сочи, Адлеровский район, пос. Дубравный, ЗУ с КН 23:49:0404004:1070			
Изм.	Кол.	Лист	№ док.	Подпись	Дата	Административно-бытовое здание (АБЗ)	Стадия	Лист	Листов
ГИП		Великий			12.21		ПП	5	
Разраб.		Верецагин			12.21				
Проверил		Великая			12.21	Фасад 4-1	Проектирование		
							ИП Великая Е. Л.		
							<div><b>П И Р Ф Е К Т У М</b></div>		
Н.контр.		Великий			12.21		Консалтинг и девелопмент	Необходимо и достаточно!	




План расстановки мебели на отм. ±0.000  
М 1:100



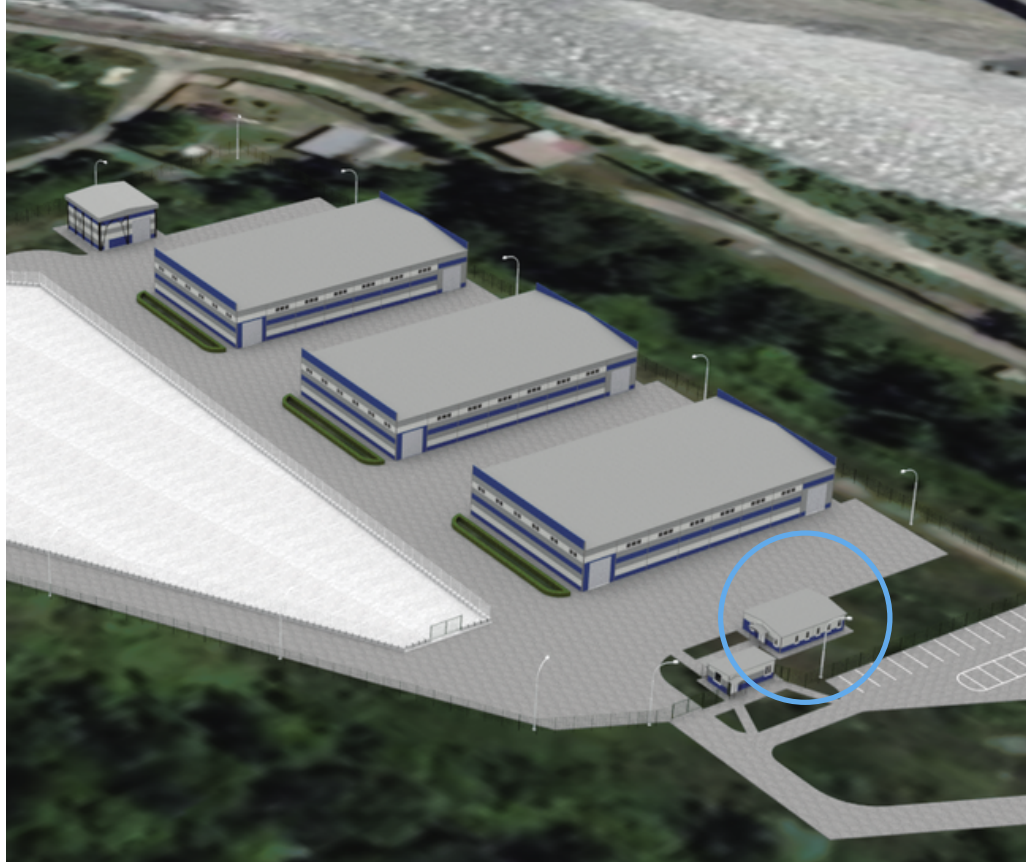
Экспликация помещений

Номер	Наименование помещения	Площадь м <sup>2</sup>	Кат. поме- щен.
101	Тамбур	2,8	
102	Кабинет	9,2	
103	Кабинет	9,0	
104	Кабинет	9,0	
105	Кабинет	12,0	
106	Кабинет	11,7	
107	Кабинет	12,0	
108	Помещение хоз.назначения	6,0	
109	КУИ	3,6	
110	С/у	1,8	
111	Коридор	10,7	
ИТОГО:		87,8	

Согласовано		Гл. спец.			
Инв. № подл.	Подпись и дата	Взам. инв. №			

						21-22-6-AP			
						Строительство складского комплекса по адресу: Краснодарский край, г. Сочи, Адлеровский район, пос. Дубравный, ЗУ с КН 23:49:04 04 004:1070			
Изм.	Кол.	Лист	№ док.	Подпись	Дата	Административно-бытовое здание (АБЗ)	Стадия	Лист	Листов
ГИП		Великий			12.21		ПП	6	
Разраб.		Верецагин			12.21				
Проверил		Великая			12.21	План расстановки мебели на отм. ±0.000	Проектирование		
							ИП Великая Е. Л.		
									
Н.контр.		Великий			12.21	Консалтинг и девелопмент Необходимо и достаточно!			





АДМИНИСТРАТИВНО-  
БЫТОВОЕ ЗДАНИЕ  
(АБЗ)

---

$S_{\text{застр}}=96\text{м}^2$   
 $V_{\text{застр}}=298\text{м}^3$



АБЗ 12х8 метров



## ОТКРЫТЫЙ СКЛАД (ПЛОЩАДКА)

$S_{\text{застр}} = 7162 \text{ м}^2$

Открытый склад



# СКЛАДСКОЙ КОМПЛЕКС

Вид на входную группу  
(КПП, АБЗ, Склад №1)