



ООО «РЕГИОНПРОЕКТ»

ЭКЗЕМПЛЯР
ЗАКАЗЧИКА

Свидетельство от 24.11.2014 г. № 0426.01-2014-2310179351-П-156
350033, Краснодарский край, г. Краснодар, ул. Базовская Дамба, д. 8, оф. 1

Заказчик: ООО «Специализированный застройщик «Сочи-Парк пять плюс»

Гостиничный комплекс категории 5 звезд с апартаментами

Рабочая документация

Технологические решения

СПП-5-21-08-ТХ

Изм	№ докум	Подп.	Дата

ООО
«СПЕЦИАЛИЗИРОВАННЫЙ ЗАСТРОЙЩИК»
«СОЧИ-ПАРК ПЯТЬ ПЛЮС»
« В ПРОИЗВОДСТВО РАБОТ »

ГЛАВНЫЙ ИНЖЕНЕР
/ СОЛОДУХИН Д.С.
ПРИКАЗ №6-ТЗ от 06.12.2021г.
25.03.2022г.

Дроздова И.В.

2022



ООО «РЕГИОНПРОЕКТ»

ЭКЗЕМПЛЯР
ЗАКАЗЧИКА

Свидетельство от 24.11.2014 г. № 0426.01-2014-2310179351-П-156
350033, Краснодарский край, г. Краснодар, ул. Базовская Дамба, д. 8, оф. 1

Заказчик: ООО «Специализированный застройщик «Сочи-Парк пять плюс»

Гостиничный комплекс категории 5 звезд с апартаментами

Рабочая документация

Технологические решения

СПП-5-21-08-ТХ

Изм	№ докум	Подп.	Дата

ООО
«СПЕЦИАЛИЗИРОВАННЫЙ ЗАСТРОЙЩИК»
«СОЧИ-ПАРК ПЯТЬ ПЛЮС»
« В ПРОИЗВОДСТВО РАБОТ »
ГЛАВНЫЙ ИНЖЕНЕР
СОЛОДУХИН Д.С.
ПРИКАЗ № 6-ТЗ ОТ 06.12.2021г.
25.03.2022г.

Директор

Главный инженер проекта




Л.В.Панкратова

А.Полевой




2022

Формат А4

Ведомость чертежей основного комплекта "ТХ"

Лист	Наименование	Примечание
1	Общие данные	
2	План первого этажа. План расстановки технологического оборудования	
3	План первого этажа. План расстановки технологического оборудования с указанием мест для подключения вентиляционных зонтов	
4	План первого этажа. План расстановки технологического оборудования с указанием мест подключения водоснабжения и канализации	
5	План первого этажа. План расстановки технологического оборудования с указанием мест для подключения к электросети	

Условные обозначения и изображения

Условное обозначение	Наименование
Э	Подвод электроэнергии
Ф	Фазность тока
h	Высота подводки от чистого пола в мм
Х.в	Подвод холодной воды
Г.в	Подвод горячей воды
К	Отвод в канализацию
	Штепсельная розетка, 220В
	Штепсельная розетка, 380В
d	Диаметр трубопровода
	Точка подключения ЭЛ




Общие указания.

- а) основание для разработки рабочей документации - задание на проектирование, утвержденная проектная документация;
- б) отметку, принятую в чертежах здания или сооружения условно за нулевую См. на архитектурно-строительных чертежах;
- в) в данном комплекте отсутствуют технические решения, оборудование или иные материалы, на которые выданы патенты или авторские свидетельства;
- г) чертежи в документации разработаны в соответствии с действующими нормами, правилами и стандартами;
- д) перечень видов работ, для которых необходимо составлять акты освидетельствования скрытых работ - не предусматриваются;
- е) приобретаемое оборудование должно быть сертифицировано;
- ж) не привязанное оборудование устанавливается с соблюдением графического масштаба с точностью ±200 мм;
- ж1) расстановка технологического оборудования предлагается как вариант, который может меняться заказчиком при покупке и установке;
- ж2) санитарные приборы: раковины для мытья рук, унитазы, душевые поддоны - учтены в разделе ВК;
- з) Высота точек подключения для разделов ОВ, ВК и ЭЛ указана от "чистого" уровня пола

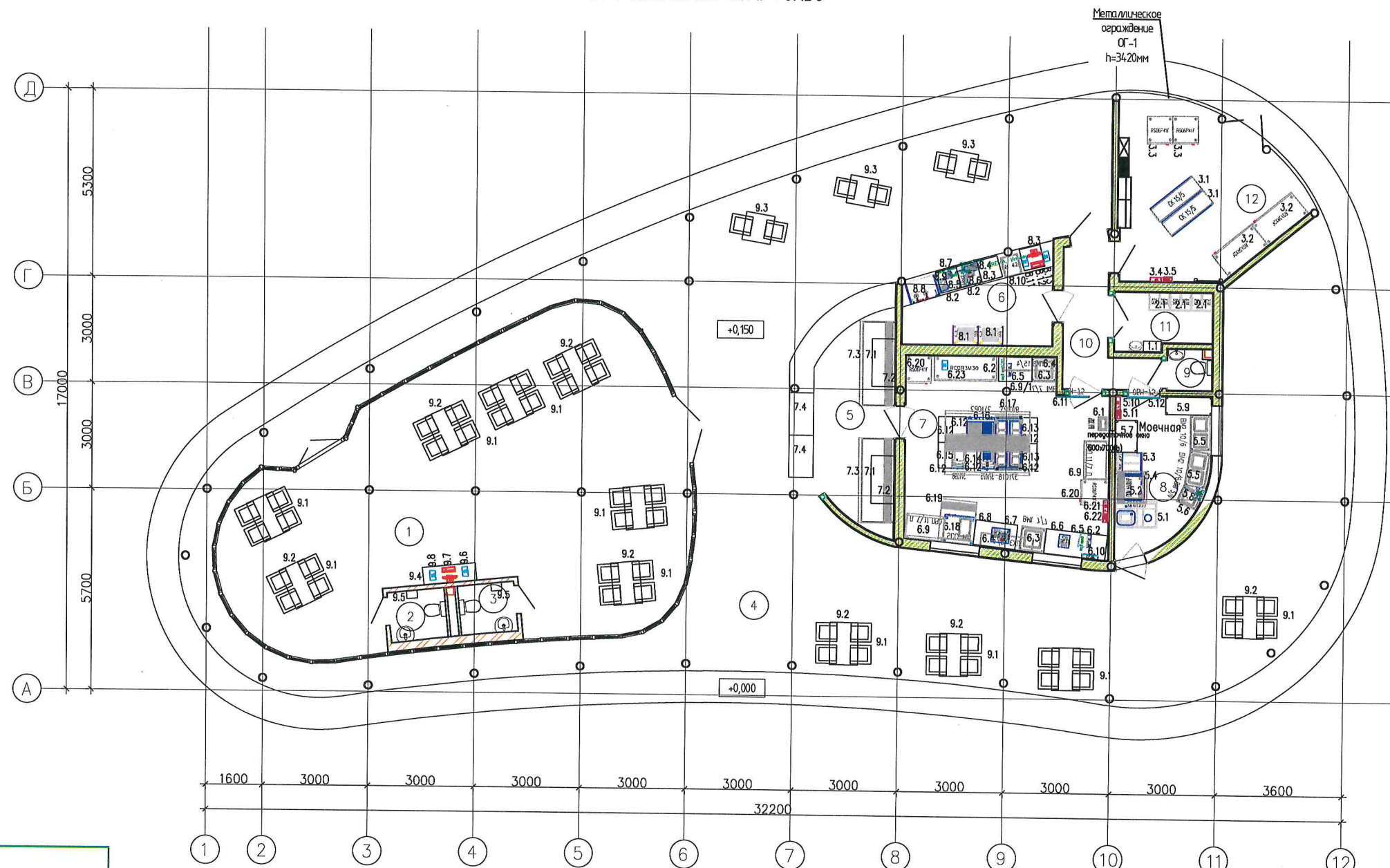
Ведомость ссылочных и прилагаемых документов

Обозначение	Наименование	Примечание
	Прилагаемые документы	
СПТ-5-21-08-ТХ.СО	Спецификация технологического оборудования	

«СПЕЦИАЛИЗИРОВАННЫЙ ЗАСТРОЙЩИК»
«СОЧИ-ПАРК ПЯТЬ ПЛЮС»
« В ПРОИЗВОДСТВО РАБОТ »
ГЛАВНЫЙ ИНЖЕНЕР
СОЛОДУХИН Д.С.
ПРИКАЗ №6-ТЗ от 06.12.2021г.
25.03.2022г.

						СПТ-5-21-08-ТХ			
						Гостиничный комплекс категории 5 звезд с апартаментами			
Изм.	Кол.уч.	Лист	И док	Подпись	Дата	Здание ресторана	Стадия	Лист	Листов
ГИП		Полевой			02.22		Р	1	5
Разраб		Таванчев			02.22				
Проверил		Полевой			02.22	Общие данные	ООО "РЕГИОНПРОЕКТ"		

План 1 этажа на отм. +0.150



Экспликация помещений

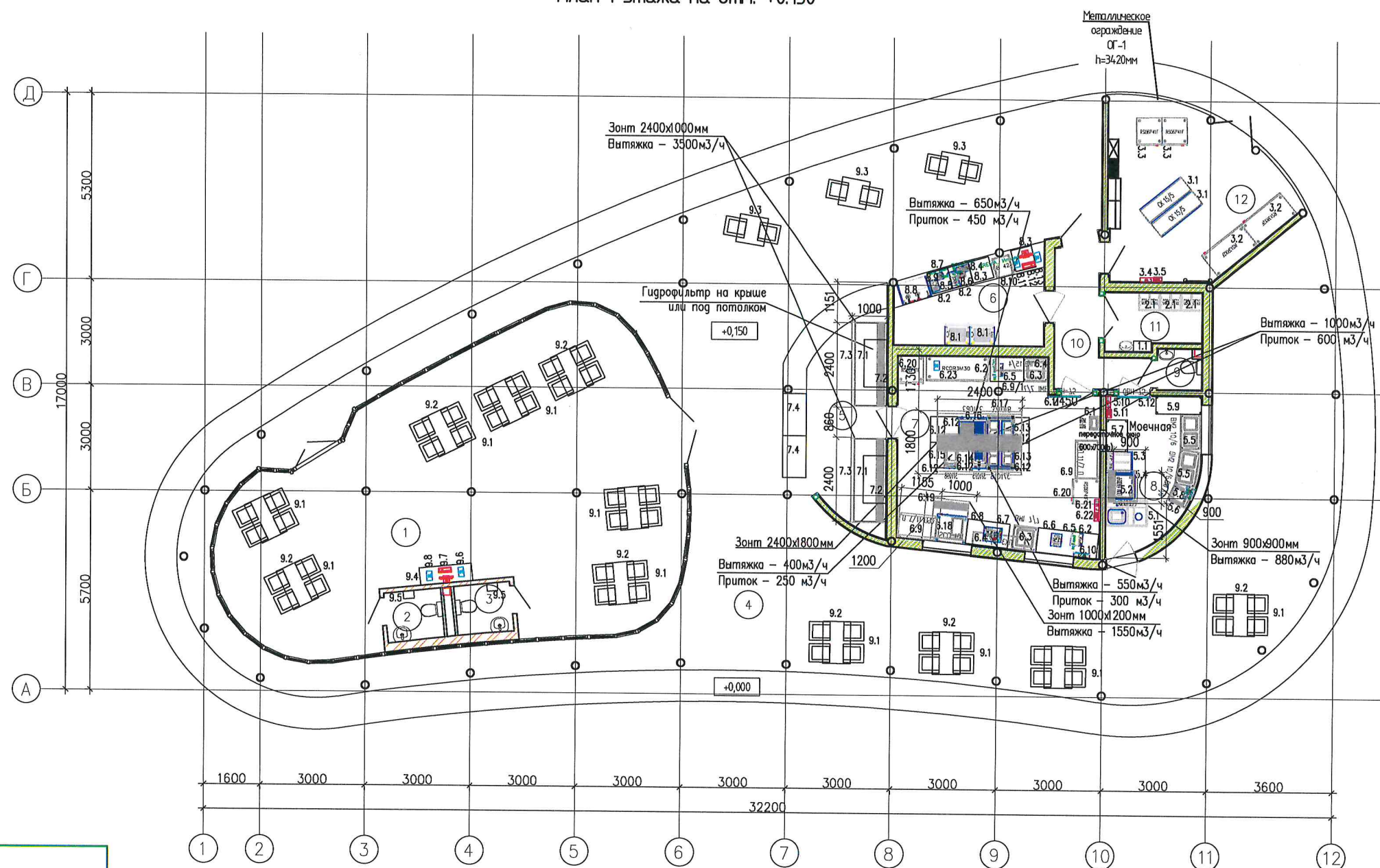
Номер	Наименование	Площадь, м²	Кат. пом.
1	Зал ресторана	89,87	
2	С/у	2,28	
3	С/у	2,27	
4	Веранда ресторана	298,68	
5	Зона бара	16,21	
6	Бар	10,34	
7	Горячий, холодный цех	30,49	В4
8	Моечная	11,12	Д
9	С/у	1,51	
10	Коридор служебный	6,90	
11	Гардероб	4,26	
12	Зона загрузки	22,89	Д

000
«СПЕЦИАЛИЗИРОВАННЫЙ ЗАСТРОЙЩИК»
«СОЧИ-ПАРК ПЯТЬ ПЛЮС»
« В ПРОИЗВОДСТВО РАБОТ »

ГЛАВНЫЙ ИНЖЕНЕР
/ СОЛОДУХИН Д.С.
ПРИКАЗ №6-ТЗ ОТ 06.12.2021г.
25.03.2022г.

СТП-5-21-08-ТХ					
Гостиничный комплекс категории 5 звезд с апартаментами					
Изм.	Кол.	Лист	Н док	Подпись	Дата
ГИП		Полевой			02.22
Разраб		Таваннев			02.22
Проверил		Полевой			02.22
Здание ресторана				Стадия	Лист
				Р	2
План первого этажа. План расстановки технологического оборудования				Листов	5
ООО «ВЕТИС-ПРОЕКТ»					

План 1 этажа на отм. +0.150



Экспликация помещений

Номер	Наименование	Площадь, м²	Кат. пом.
1	Зал ресторана	89,87	
2	С/у	2,28	
3	С/у	2,27	
4	Веранда ресторана	298,68	
5	Зона бара	16,21	
6	Бар	10,34	
7	Горячий, холодный цех	30,49	В4
8	Моечная	11,12	Д
9	С/у	1,51	
10	Коридор служебный	6,90	
11	Гардероб	4,26	
12	Зона загрузки	22,89	Д

000
«СПЕЦИАЛИЗИРОВАННЫЙ ЗАСТРОЙЩИК»
«СОЧИ-ПАРК ПЯТЬ ПЛЮС»
« В ПРОИЗВОДСТВО РАБОТ »

ГЛАВНЫЙ ИНЖЕНЕР
/ СОЛОДУХИН Д.С.
ПРИКАЗ №6-ТЗ ОТ 06.12.2021Г.
25.03.2022 г.

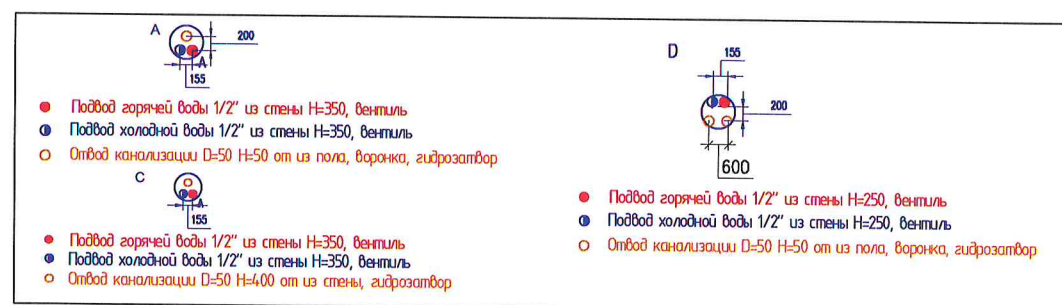
СПП-5-21-08-ТХ					
Гостиничный комплекс категории 5 звезд с апартаментами					
Изм.	Кол.ч.	Лист	И док	Подпись	Дата
ГИП	Полевой				02.22
Разраб	Таванчев				02.22
Проверил	Полевой				02.22
Здание ресторана				Стадия	Лист
				Р	3
План первого этажа. План расстановки технологического оборудования с указанием мест для подпоянения вентиляционных зонтов				Листов	5
ООО "РЕГИОНТРОСТ"					

План 1 этажа на отм. +0.150



Экспликация помещений

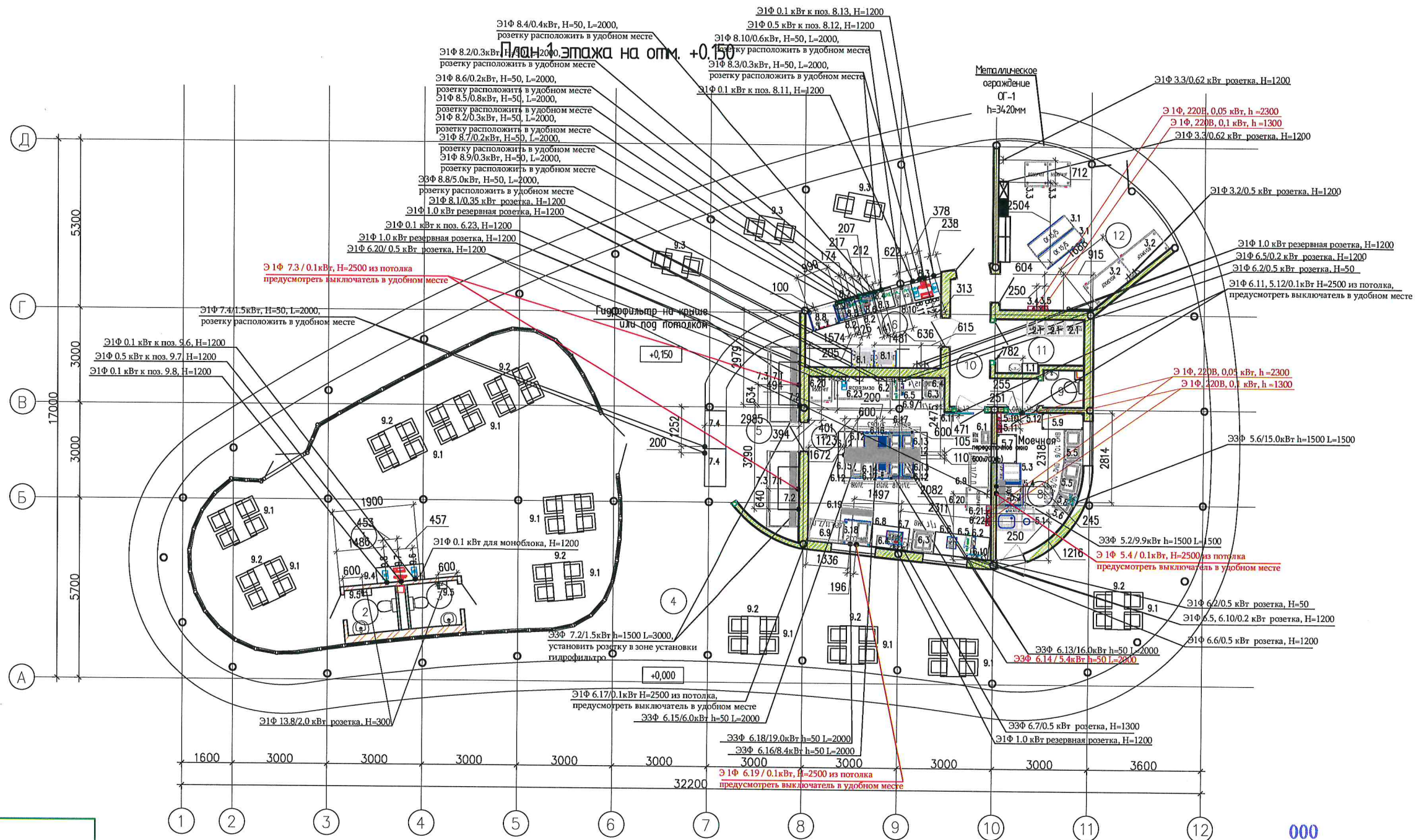
Номер	Наименование	Площадь, м²	Кат. пом.
1	Зал ресторана	89,87	
2	С/у	2,28	
3	С/у	2,27	
4	Веранда ресторана	298,68	
5	Зона бара	16,21	
6	Бар	10,34	
7	Горячий, холодный цех	30,49	В4
8	Мучная	11,12	Д
9	С/у	1,51	
10	Коридор служебный	6,90	
11	Гардероб	4,26	
12	Зона загрузки	22,89	Д



000
«СПЕЦИАЛИЗИРОВАННЫЙ ЗАСТРОЙЩИК»
«СОЧИ-ПАРК ПЯТЬ ПЛЮС»
« В ПРОИЗВОДСТВО РАБОТ »

ГЛАВНЫЙ ИНЖЕНЕР
/ СОЛОДУХИН Д.С.
ПРИКАЗ №6-ТЗ от 06.12.2021г.
25.03.2022г.

						СТП-5-21-08-ТХ			
						Гостиничный комплекс категории 5 звезд с апартаментами			
Изм.	Кол.ч.	Лист	И док	Подпись	Дата	Здание ресторана	Стадия	Лист	Листов
ГИП		Полевой			02.22		Р	4	5
Разраб		Таваннев			02.22				
Проверил		Полевой			02.22	План первого этажа. План размещения технического оборудования и инженерно-технического оборудования	ООО "РЕГИОНПРОЕКТ"		



Экспликация помещений			
Номер	Наименование	Площадь, м²	Кат. пом.
1	Зал ресторана	89,87	
2	С/у	2,28	
3	С/у	2,27	
4	Веранда ресторана	298,68	
5	Зона бара	16,21	
6	Бар	10,34	
7	Горячий, холодный цех	30,49	В4
8	Моечная	11,12	Д
9	С/у	1,51	
10	Коридор служебный	6,90	
11	Гардероб	4,26	
12	Зона загрузки	22,89	Д

000
«СПЕЦИАЛИЗИРОВАННЫЙ ЗАСТРОЙЩИК»
«СОЧИ - ПАРК ПЯТЬ ПЛЮС»
« В ПРОИЗВОДСТВО РАБОТ »
ГЛАВНЫЙ ИНЖЕНЕР
/ СОЛОДУХИН Д.С.
ПРИКАЗ №6-ТЗ от 06.12.2021г.
25.03.2022г.

СПП-5-21-08-ТХ					
Гостиничный комплекс категории 5 звезд с апартаментами					
Изм.	Коп.	Лист	Н.док.	Подпись	Дата
ГП	Полевой				02.22
Разраб	Таванчев				02.22
Проверил	Полевой				02.22
Здание ресторана				Стадия	Лист
План первого этажа. План расстановки технологического оборудования с указанием мест для подключения к электросети				Р	5
				Листов	5
ООО «ВЕГИСТРОС»					

9

№ П/П	НАИМЕНОВАНИЕ ОБОРУДОВАНИЯ	МОДЕЛЬ	ФИРМА ИЗГОТОВИТЕЛЬ	СТРАНА	РАЗМЕРЫ, ММ	ТЕМПЕР. РЕЖИМ, С	ОБЪЕ М, Л	КОНСТРУКТИВНЫЕ ОСОБЕННОСТИ	"МОЩ- НОСТЬ, кВт"	"НАПРЯ- ЖЕНИЕ, В"	КОЛИЧЕ- СТВО	Примечания
Гардероб персонала												
1.1	Шкаф для уборочного инвентаря	ШР11 L600	Церера	РОССИЯ	300x650x1850		0.15	Полностью из шлифованной нержавеющей стали, 4 сплошные полки			1	Или аналог
2.1	Шкаф для одежды	ШР22 L600	Церера	РОССИЯ	600x500x1850						3	Или аналог
Кладовая суточного запаса												
3.1	Стеллаж кухонный	СТПС41505	Simeco	РОССИЯ	1500x500x1800		0.15	Полностью из шлифованной нержавеющей стали, 4 сплошные полки			2	Или аналог
3.2	Шкаф холодильный	727282	Electrolux	ИТАЛИЯ	1441x837x2050	0.036			0.50	220/1	2	Или аналог
3.3	Шкаф морозильный	727276	Electrolux	ИТАЛИЯ	710x837x2050				0.62	220/1	2	Или аналог
3.4	Лампа для уничтожения летающих насекомых	MID L20 / КТ		Финляндия				Э 1ф, 220В, 0,05 кВт, на отметке +2.300 от пола.	0.05	220	1	Или аналог
3.5	Ультразвуковое устройство для отпугивания грызунов	TM-315 (MID-240) / КТ		Финляндия				Э 1ф, 220В, 0,1 кВт, на отм. 1.3м	0.10	220	1	Или аналог
Моечная столовой, кухонной посуды												
5.1	Стол с ванной моечной	865308	Electrolux	ИТАЛИЯ	1200x700x850						1	Или аналог
	Душ	3S2403.19N.S3	Klarco	ИТАЛИЯ							1	Или аналог
5.2	Машина купольная	504292	Electrolux	ИТАЛИЯ	667x775x1567				9.9	380/3	1	Или аналог
	Водоумягчитель	VS 12	Vortmax	ИТАЛИЯ							1	Или аналог
5.3	Стол выходной конвейерный	865263	Electrolux	ИТАЛИЯ	800x600x910			левый			1	Или аналог
5.4	Зонт вытяжной	ЗВП 9/9/4,5 с подсветкой		РОССИЯ	900x900x450				0.10	220	1	Или аналог
5.5	Ванна моечная двухсекционная	BM2E1006	Simeco	РОССИЯ	1000x600x850		0.245	Полностью из шлифованной нержавеющей стали, базовый элемент каркаса - труба из нержавеющей стали квадратного сечения, сливной сифон с гидрозатвором			2	Или аналог
	Душ	3S2403.19N.S3	Klarco	ИТАЛИЯ							2	Или аналог

Согласовано:

Взам. инв. N

Подпись и дата

Инв. N подл.

000
«СПЕЦИАЛИЗИРОВАННЫЙ ЗАСТРОЙЩИК»
«СОЧИ-ПАРК ПЯТЬ ПЛЮС»
« В ПРОИЗВОДСТВО РАБОТ »
ГЛАВНЫЙ ИНЖЕНЕР
СОЛОДУХИН Д.С.
№6-ТЗ ОТ 06.12.2021Г.
25.03.2022г.

Изм.	Кол.уч	Лист	N док	Подпись	Дата
ГИП		Полевой			02.22
Разраб		Таванчев			02.22
Проверил		Полевой			02.22

СТП-5-21-02-ТХ.00
Гостиничный комплекс категории 5 звезд с апартаментами
Здание ресторана
Спецификация технологического оборудования
ООО "РЕГИОН ПРОЕКТ"

Формат А3

Изм.	Кол.уч	Лист	N док	Подпись	Дата

6.5	Электронные весы	Весы AD-5 (05)	CAS	КОРЕЯ, РЕСПУБЛИКА	350x325x105		0.0420	Предел взвешивания / точность - 5 кг / 1 г, платформа 340x215 мм, автоматическая установка нуля, выборка веса тары из диапазона взвешивания, платформа из нержавеющей стали	0.20	220/1	2	Или аналог
6.6	Овощерезка	600076	Electrolux	ИТАЛИЯ	416x490x690			Автоматическая, на тележке из нержавеющей стали	0.50	220/1	1	Или аналог
6.7	Слайсер	601131	Electrolux	ИТАЛИЯ	510x420x370				0.50	380/3	1	Или аналог
6.8	Стол производственный		R-Metall	РОССИЯ	1200x700x850		0.123	Каркас 40x40 мм., сварной с полкой, борт, нерж., сталь			1	Или аналог
6.9	Стол производственный	CE1107БП	Simeco	РОССИЯ	1100x700x850		0.123	Пристенный с бортом, столешница - шлифованная нержавеющая сталь, усилена листом ДСП толщиной 18 мм, каркас - нержавеющая сталь, ножки выполнены на основе трубы квадратного сечения, сплошная полка			2	Или аналог
6,9/1	Стол производственный		R-Metall	РОССИЯ	950x700x850			Каркас 40x40 мм., сварной с полкой, борт, нерж., сталь				Или аналог
6.10	Стерилизатор ножей	KS18	Vortmax	РОССИЯ	450x145x605			Вместимость - 18 ножей	0.20	220/1	1	Или аналог
6.11	Облучатель бактерицидный	ОБН- 75	—	РОССИЯ	942x52x120		0.006	Настенный, производительность: 103-115 куб. м, 1 бактерицидная лампа	0.05	220/1	1	Или аналог
6.12	Стол вставка	371116+371112	Electrolux	ИТАЛИЯ	400x730x850						6	Или аналог
6.13	Плита электрическая 4-х конфорочная с духовым шкафом	371129	Electrolux	ИТАЛИЯ	800x730x850				16	380/3	2	Или аналог
6.14	Фритюрница	371077	Electrolux	ИТАЛИЯ	400x730x850			7л	5.4	380/3	1	Или аналог
6.15	Макароноварка	371098	Electrolux	ИТАЛИЯ	400x730x850				6	380/3	1	Или аналог
6.16	Жарочная поверхность	371201+371113	Electrolux	ИТАЛИЯ	800x730x850				8.40	380/3	1	Или аналог
6.17	Зонт вытяжной	ЗВЦ 24/18/4,5 с подсветкой		РОССИЯ	2400x1800x450				0.1	220/1	1	Или аналог
6.18	Печь пароконвекционная электрическая	A118100.01	Rational	ГЕРМАНИЯ	847x771x1042	+30...+300		10 GN-1/1, режим работы: пар, горячий воздух, комбинированный режим. Электронное управление.	19	380/3	1	Или аналог

Изм. N подл. Подпись и дата Взам. инв. N

Изм. Кол. Лист N док Подпись Дата

СПП-5-21-02-ТХ.00

Лист

3

Изм.	Кол.уч	Лист	№ док	Подпись	Дата

8.9	Кофемолка, 200в, 0.4 кВт	CG B0.6	Vortmax	ИТАЛИЯ	190x310x470		вместимость бункера 0,6 кг, диаметр плоских жерновов 58мм, вместимость бункера молотого кофе 0,2 кг, счетчик порций, скорость вращения жерновов 1400 об/мин, доступна дозировка кофе от 5,5 до 8,5 г	0.3	220/1	1	Или аналог
8.10	Льдогенератор кубиковый лед	CB 425A	Brema	ИТАЛИЯ	500x580x800		Производительность - 46 кг/сутки	0.6	220/1	1	Или аналог
	Водоумягчитель	VS 12	Vortmax	ИТАЛИЯ						2	Или аналог
8.11	Принтер заказов							0.10	220/1	1	Или аналог
8.12	Станция заказов							0.50	220/1	1	Или аналог
8.13	Фискальный регистратор							0.10	220/1	1	Или аналог
Торговый зал											
9.1	Стул «Бейлис» с мягким сиденьем (деревянный каркас)	Артикул: мдк047			530x580x475/750					50.0	Или аналог
9.2	Стол «Персей 800» нераздвижной	Артикул: мтк308			800x800x750					11.0	Или аналог
9.3	Стол «Персей 1200» нераздвижной	Артикул: мтк359			1200x800x750					3.0	Или аналог
9.4	Рабочая станция официанта	Артикул: цех016			1500x500x 1100					1.0	Или аналог
9.5	Электросушилка для рук	Puff-8878B			290x220x685			2.0	220/1	2.0	Или аналог
б/п	Зеркало настенное				700x800(h)					2.0	Или аналог
б/п	Корзина для мусора									2.0	Или аналог
б/п	Диспенер для туалетной бумаги									2.0	Или аналог
б/п	Ерш хромированный									2.0	Или аналог
б/п	Диспенсер для накладок на унитаз									2.0	Или аналог
б/п	Крючок для одежды									2.0	Или аналог
б/п	Дозатор для жидкого мыла									2.0	Или аналог
9.6	Принтер заказов							0.10	220/1	1	Или аналог
9.7	Станция заказов							0.50	220/1	1	Или аналог
9.8	Фискальный регистратор							0.10	220/1	1	Или аналог

ООО
«СПЕЦИАЛИЗИРОВАННЫЙ ЗАСТРОЙЩИК»
«СОЧИ-ПАРК ПЯТЬ ПЛЮС»

« В ПРОИЗВОДСТВО РАБОТ »

ГЛАВНЫЙ ИНЖЕНЕР
СОЛОДУХИН Д.С.
№6-ТЗ ОТ 06.12.2021г.
25.03.2022г.

Изм.	Кол.	Лист	№ док	Подпись	Дата

СПТ-5-21-02-ТХ.00

Лист

5

Взам. инв. N

Подпись и дата

Инв. N подл.