

**ОБЩЕСТВО С ОГРАНИЧЕННОЙ ОТВЕТСТВЕННОСТЬЮ
«РЕГИОНПРОЕКТ»**

350033, г. Краснодар, ул. Базовская Дамба, д. 8, оф. 1.

Свидетельство о допуске к определенному виду или видам работ, которые оказывают влияние на безопасность объектов капитального строительства, от 24.11.2014 г. № 0426.01-2014-2310179351-П-156, выдано СРО Некоммерческое партнерство «Краснодарские проектировщики», СРО-П-156-06072010 (г. Краснодар).

**Заказчик - ООО "Специализированный
застройщик "Сочи-Парк пять плюс"**

**«Гостиничный комплекс категории 5 звезд с апартаментами.
Хозяйственный корпус Б. Апартаменты блок В. Апартаменты блок Г»**

РАБОЧАЯ ДОКУМЕНТАЦИЯ

Раздел 5. Сведения об инженерном оборудовании, о сетях инженерно-технического обеспечения, перечень инженерно-технических мероприятий, содержание технологических решений.

10/21-П-ОВ

Подраздел 4. Отопление, вентиляция и кондиционирование воздуха.

Апартаменты блок Г.

ООО
«СПЕЦИАЛИЗИРОВАННЫЙ ЗАСТРОЙЩИК»
«СОЧИ-ПАРК ПЯТЬ ПЛЮС»

« В ПРОИЗВОДСТВО РАБОТ »

ГЛАВНЫЙ ИНЖЕНЕР
СОЛОДУХИН Д.С.
ПРИКАЗ №10-ТЗ от 01.03.2022г.
01.07.2022г.

2022

**ОБЩЕСТВО С ОГРАНИЧЕННОЙ ОТВЕТСТВЕННОСТЬЮ
«РЕГИОНПРОЕКТ»**

350033, г. Краснодар, ул. Базовская Дамба, д. 8, оф. 1.

Свидетельство о допуске к определенному виду или видам работ, которые оказывают влияние на безопасность объектов капитального строительства, от 24.11.2014 г. № 0426.01-2014-2310179351-П-156, выдано СРО Некоммерческое партнерство «Краснодарские проектировщики», СРО-П-156-06072010 (г. Краснодар).

**Заказчик - ООО "Специализированный
застройщик "Сочи-Парк пять плюс"**

**«Гостиничный комплекс категории 5 звезд с апартаментами.
Хозяйственный корпус Б. Апартаменты блок В. Апартаменты блок Г»**

РАБОЧАЯ ДОКУМЕНТАЦИЯ

Раздел 5. Сведения об инженерном оборудовании, о сетях инженерно-технического обеспечения, перечень инженерно-технических мероприятий, содержание технологических решений.

10/21-П-ОВ

Подраздел 4. Отопление, вентиляция и кондиционирование
воздуха.

Апартаменты блок Г.

Директор



ООО
«СПЕЦИАЛИЗИРОВАННЫЙ ЗАСТРОЙЩИК»
«СОЧИ-ПАРК ПЯТЬ ПЛЮС»
« В ПРОИЗВОДСТВО РАБОТ »
ГЛАВНЫЙ ИНЖЕНЕР
/ СОЛОДУХИН Д.С.
ПРИКАЗ №10-ТЗ от 01.03.2022г.
01.07.2022г.

Л.В. Панкратова

2022

ВЕДОМОСТЬ РАБОЧИХ ЧЕРТЕЖЕЙ ОСНОВНОГО КОМПЛЕКТА		
Лист	Наименование	Примечание
1	Общие данные	
2	Отопление. План этажа на отм. 0,000	
3	Отопление. План этажа на отм. +4,000	
4	Вентиляция. План этажа на отм. +0,000	
5	Вентиляция. План этажа на отм. +4,000	
6	Вентиляция. План кровли	
7	Кондиционирование. План этажа на отм. +0,000	
8	Кондиционирование. План этажа на отм. +4,000	
9	Кондиционирование. План кровли	
10	Схема теплога пола	
11	Схема отопления	
12	Схемы систем вентиляции В1,В2,В12,В13,В14,В15	
13	Схемы систем вентиляции В3,В4,В17,В12,В15,В16	
14	Схемы систем вентиляции В5,В6,В20,В13,В10,В19	
15	Схемы систем вентиляции В21,В8,В17,В14,В9,В22	
16	Схемы систем вентиляции В26,В15,В25,В23,В10,В11	
17	Схемы систем кондиционирования	
18	Схемы узлов	

ВЕДОМОСТЬ ОСНОВНЫХ КОМПЛЕКТОВ РАБОЧИХ ЧЕРТЕЖЕЙ		
Обозначение	Наименование	Примечание
Ведомость ссылочных и прилагаемых документов		
СП 60.13330.2020	"Отопление, вентиляция и кондиционирование"	
СП 50.13330.2012	"Тепловая защита зданий"	
СП 23-101-2004	"Проектирование тепловой защиты зданий"	
СП 131.13330.2018	"Строительная климатология"	
СП 118.13330.2012	"Общественные здания и сооружения"	
ГОСТ 30494-2011	"Здания жилые и общественные. Параметры микроклимата в помещениях"	
АВОК Стандарт-1-2004	"Здания жилые и общественные. Нормы воздухообмена"	
СП 7.13130.2013	"Отопление, вентиляция и кондиционирование. Противопожарные требования"	
Прилагаемые документы		
10/21-П-ОВ.СО	Спецификация	

ОСНОВНЫЕ ПОКАЗАТЕЛИ ПО ЧЕРТЕЖАМ ОТОПЛЕНИЯ И ВЕНТИЛЯЦИИ.				
Наименование здания (сооружения) помещения	Период года при Тв, °С	Расход тепла Вт / Гкал/ч		
		на отопление	на вентиляцию	на горячее водоснабжение
Гостиничный комплекс	-2	71220 (0.0612)	-	см. проект ВК
	+29	-	-	см. проект ВК

Общие указания

- Рабочая документация разработана на основании архитектурно-строительных чертежей, задания на проектирование и проектной документации, прошедшей экспертизу.
- Рабочая документация соответствует заданию на проектирование, выданным техническим условиям, требованиям действующих технических регламентов, стандартов и сводов правил.
- Рабочая документация разработана в соответствии с:
 - СП 60.13330.2020 "Отопление, вентиляция и кондиционирование";
 - СП 118.13330.2012 "Общественные здания";
 - СП 7.13130.2013 "Отопление, вентиляция и кондиционирование. Противопожарные требования";
 - СП 130.13330.2020 "Строительная климатология и геофизика";
 - СП 50.13330.2012 "Тепловая защита зданий";
 - ГОСТ 30494-2011 "Здания жилые и общественные. Параметры микроклимата в помещениях";
 - ГОСТ 21602-2016 "Правила выполнения рабочей документации отопления, вентиляции и кондиционирования";
 - ГОСТ Р 21.101-2013 «СПДС. Основные требования к проектной и рабочей документации»;
 - Постановление Правительства РФ от 16 февраля 2008 г. № 87 «О составе разделов проектной документации и требованиях к их содержанию» (в редакции, актуальной с 20 декабря 2014 г.);
 - Федеральный закон от 29 декабря 2004 г. №190-ФЗ «Градостроительный кодекс Российской Федерации»;
 - Федеральный закон от 30 декабря 2009 г. №384-ФЗ «Технический регламент о безопасности зданий и сооружений»;
 - Федеральный Закон «Технический регламент о требованиях пожарной безопасности» № 123-ФЗ в редакции ФЗ №117 от 10.07.2012;
 - Федеральный закон от 23 ноября 2009 г. №261-ФЗ «Об энергосбережении и повышении энергетической эффективности»;
 - Федеральный закон «Технический регламент о безопасности зданий и сооружений» № 384-ФЗ;
- Расчетные параметры наружного воздуха приняты по СП 131.13330.2018, для проектирования систем вентиляции в холодный период года:
 - температура наружного воздуха – -2°С (Параметр Б);
 - средняя температура отопительного периода – -6,6°С;
 - продолжительность отопительного периода – 93 суток;для проектирования систем вентиляции в теплый период года:
 - температура наружного воздуха – +29°С (Параметр Б)
 - температура наружного воздуха – +26°С (Параметр А)

Теплоснабжение.

Источник теплоснабжения – проектируемая котельная гостиничного комплекса (см. отдельный проект)
Теплоснабитель в системе отопления – вода с параметрами 80/60°С.

Отопление.

Для поддержания требуемых параметров внутреннего воздуха в холодный период года в номерах принята система отопления двухтрубная, тупиковая, коллекторная.

Для гидравлической уязвимости системы отопления проектом предусматривается установка необходимой запорно-регулирующей арматуры на каждом распределительном коллекторе. Для удаления воздуха в верхних точках системы отопления установлены автоматические воздухоотводчики; для спуска теплоносителя в нижних точках установлены сливные краны.

В качестве нагревательных приборов приняты:

стальные панельные радиаторы для санузлов и вспомогательных помещений. Каждый радиатор оснащается комплектом арматуры (термостатический клапан с предохранительной настройкой, запорно-сливной клапан, кран для спуска воздуха, а также терморегуляторы с выносными термостатами);

Трубопроводы систем отопления и теплоснабжения приняты:

- трубопроводы от коллектора до отопительного прибора, а так же трубопроводы системы теплых полов – трубы из шитого полипропилена "РЕ-Ха"
- трубопроводы от ввода в здание до распределительного коллектора – стальные водогазопроводные по ГОСТ 3262-75.

В качестве теплоизоляционного слоя для трубопроводов систем теплоснабжения приняты теплоизоляционные цилиндры марки «K-flex ST». Крепление теплоизоляционного слоя производится с помощью саноклеившей ленты и клея.

Монтажные указания.

Монтаж трубопроводов, воздухопроводов и оборудования систем вентиляции, кондиционирования вести в соответствии с СП 73.13330.2016 "Внутренние санитарно-технические системы зданий".

Крепление воздухопроводов к строительным конструкциям выполнять по серии 5.904-1 Крепление санитарно-технических приборов и трубопроводов систем теплохолодоснабжения выполнять по серии 4.904-69. Крепление вентиляторов к строительным конструкциям выполнять по серии 1.494-43.

Антикоррозионное покрытие элементов крепления оборудования и воздухопроводов системы вентиляции выполнять краской БТ-177 (ОСТ 6-10-426-78) в два слоя по грунтовке ГФ-021 (ГОСТ 25129-82) в один слой.

Гидростатическое или нанотермическое испытание трубопроводов при скрытой прокладке, индивидуальные испытания с проверкой на герметичность участков воздухопроводов, скрываемых строительными конструкциями, производить до их закрытия с составлением акта освидетельствования скрытых работ по форме обязательного приложения В СП 73.13330.2016.

По завершении монтажных работ должны быть выполнены: индивидуальное испытание смонтированного оборудования, индивидуальные испытания (обкатка) на холостом ходу вентиляционного оборудования, имеющего привод, клапаны, заслонки с составлением актов согласно обязательному приложению Е СП 73.13330.2016.

При монтаже оборудования руководствоваться рекомендациями производителя.

Вентиляция.

Проектон предусмотрена приточно-вытяжная вентиляция с механическим побуждением для помещений аппаратов. Приточно-вытяжная установка расположена в запотолочном пространстве коридора. В состав приточной установки входят: вентилятор с частотным регулированием, электрический воздухонагреватель, заслонка, фильтры, комплект автоматики, роторный рекуператор. На холодный период года предусматривается обогрев приточного воздуха за счет встроенного электрического нагревателя.

Воздухопроводы выполнены из оцинкованной стали по ГОСТ 14918-2020. Воздухопроводы от воздухозабора до воздухонагревателя теплоизолируются по всей длине материалом k-fle AIR.

Кондиционирование

На теплый период года предусматривается охлаждение приточного воздуха за счет устройства VRV-системы кондиционирования воздуха. Медные трубопроводы теплоизолируются трубчатой изоляцией по всей длине.

Параметры холодоносителя в теплый период:

фреон марки R410A по ГОСТ 8502-93 с температурой кипения +7°С

Трубопроводы системы холодооснабжения выполнять из медных труб по ГОСТ 617-90 с соединением методом пайки.

Трубопроводы системы отвода конденсата выполнять из однородных полипропиленовых труб с фитингами соответствующих диаметров с соединением методом пайки.

Трубопроводы системы холодооснабжения изолировать трубчатой теплоизоляцией толщиной 9-13 мм.

Трубопроводы системы отвода конденсата изолировать трубчатой теплоизоляцией марки толщиной 6-13 мм.

Материал для воздухопроводов систем вентиляции и кондиционирования сталь тонколистовая оцинкованная по ГОСТ 14918-2020.

Воздухопроводы систем вентиляции и кондиционирования теплоизолировать саноклеившей листовой изоляцией толщиной 10 мм согласно чертежам. Для усиления торцевых и продольных соединений теплоизоляции использовать саноклеившую ленту.

Характеристика отопительно-вентиляционных систем

№	Кол. сист.	Наименование обслуживаемого помещения	Тип установки	Вентилятор						Рекуператор/рециркуляция			Воздухонагреватель				Воздухоохладитель				Фильтр			Примечание		
				Тип	L	Потери напора сети	Обороты	Нэл	Напряжение	Т-ра нагр/охл. град.С		КПД	Тип	Т-ра нагр. град.С (без учета рекуперации)		Расход тепла	Р	Тип	Т-ра охл. град.С		Расход холода	Тип	Кол.		Р	
					м3/час	Па	об/мин	кВт	В	от	до			%	от				до	кВт						кПа
1	2	3	4	5	6	7	8	9	10	11	12	13	14	15	16	17	18	19	20	21	22	23	24	25	26	27
		Общедомовенная вентиляция																								
П81-П85	5	Номера	VERSO-R-1300-F-E-R1-MS/MS-CS-L/A	-	1000/100	350/350	2351/2351	0,47/0,47	400	-2	14,7	75,7	Электрический	14,7	20	1,8	-	-	-	-	-	-	EU1253	2	117,1	Комфорт
В1-В8,В10,В11,В14,В17,В20-В22,В26	19	Санузлы	Канал-Вент-100	-	50	150	2400	0,070	230	-	-	-	-	-	-	-	-	-	-	-	-	-	-	-	Веза	
В9,В12-В13,В15,В16,В18,В19	7	Сан.узел, душевая,ванная	Канал-Вент-100	-	75	150	2400	0,070	230	-	-	-	-	-	-	-	-	-	-	-	-	-	-	-	Веза	
		Кондиционирование																								
	2	Внутренний блок VRV-системы	AD072MJERA	-	-	-	-	0,1	220	-	-	-	-	-	-	-	фреоновый	26	20	2,2	-	-	-	-	Haier	
	13	Внутренний блок VRV-системы	AD092MJERA	-	-	-	-	0,1	220	-	-	-	-	-	-	-	фреоновый	26	20	2,8	-	-	-	-	Haier	
	5	Внутренний блок VRV-системы	AD122MJERA	-	-	-	-	0,1	220	-	-	-	-	-	-	-	фреоновый	26	20	3,6	-	-	-	-	Haier	
	8	Внутренний блок VRV-системы	AD162MJERA	-	-	-	-	0,1	220	-	-	-	-	-	-	-	фреоновый	26	20	4,5	-	-	-	-	Haier	
	4	Внутренний блок VRV-системы	AD182MJERA	-	-	-	-	0,1	220	-	-	-	-	-	-	-	фреоновый	26	20	5,6	-	-	-	-	Haier	
	1	Внутренний блок VRV-системы	AD242MJERA	-	-	-	-	0,2	220	-	-	-	-	-	-	-	фреоновый	26	20	7,1	-	-	-	-	Haier	
	1	Внутренний блок VRV-системы	AD282MJERA	-	-	-	-	0,2	220	-	-	-	-	-	-	-	фреоновый	26	20	8	-	-	-	-	Haier	
	3	Наружный блок VRV-системы	AU08NFKERA	-	-	-	-	6,5	380	-	-	-	-	-	-	-	фреоновый	26	20	22,6	-	-	-	-	Haier	
	2	Наружный блок VRV-системы	AU12NFKERA	-	-	-	-	10,2	380	-	-	-	-	-	-	-	фреоновый	26	20	31,5	-	-	-	-	Haier	

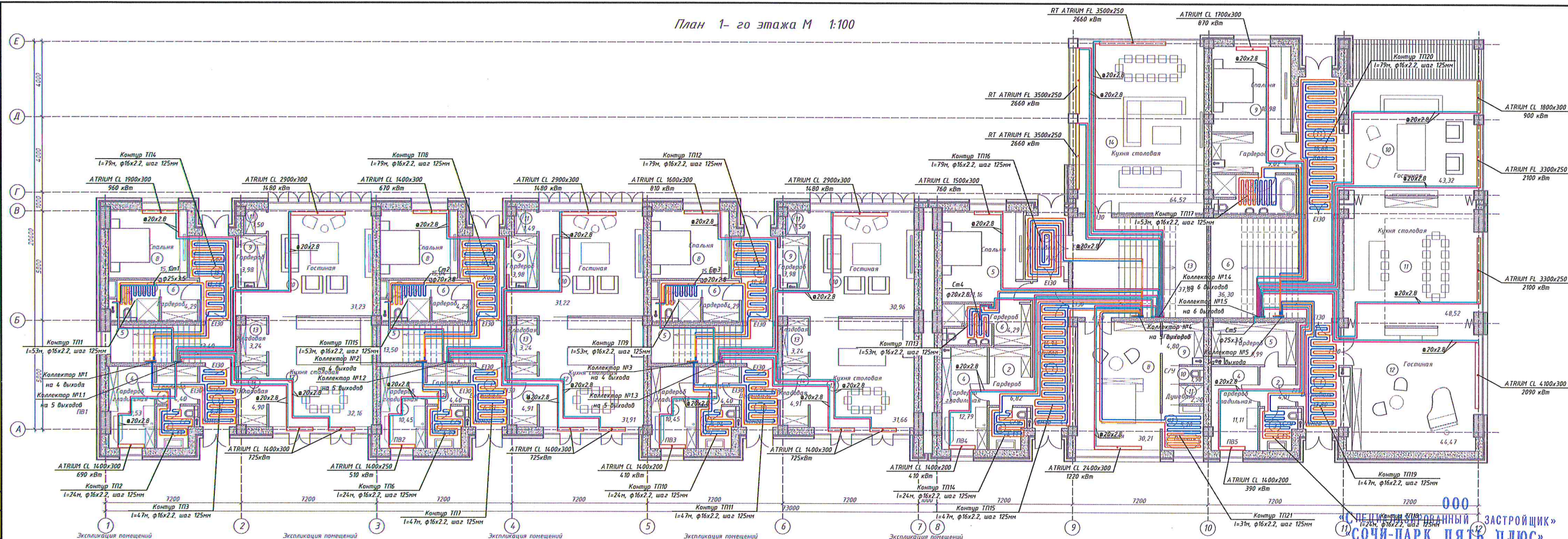
ООО
«СПЕЦИАЛИЗИРОВАННЫЙ ЗАСТРОЙЩИК»
«СОЧИ-ПАРК ПЯТЬ ПЛЮС»

« В ПРОИЗВОДСТВО РАБОТ »

ГЛАВНЫЙ ИНЖЕНЕР
СОЛОДУХИН Д.С.
№10-ТЗ СТ 01.03.2022г.
01.07.2022г.

10/21-П-ОВ									
«Гостиничный комплекс категории 5 звезд с апартаментами. Хозяйственный корпус Б. Апартаменты блок В. Апартаменты блок Г»									
Изм.	Кол. в.	Лист	№ док.	Подп.	Дата	Апартаменты блок Г.			
Разр.	Мнекин					Р	1		
Общие данные. ХОВС						ООО "РЕГИОНПРОЕКТ"			
Т.контр.	П.контр.	П.контр.	П.контр.	П.контр.	П.контр.	Формат А1			

План 1-го этажа М 1:100



Номер помещения	Наименование	Площадь, м²	Кат. помещения	Номер помещения	Наименование	Площадь, м²	Кат. помещения	Номер помещения	Наименование	Площадь, м²	Кат. помещения	Номер помещения	Наименование	Площадь, м²	Кат. помещения	Номер помещения	Наименование	Площадь, м²	Кат. помещения
1	Вестибюль	6,23		1	Вестибюль	6,23		1	Вестибюль	6,24		1	Коридор	16,94		1	Вестибюль	13,80	
2	Гардероб	4,40		2	Гардероб	4,40		2	Гардероб	4,40		2	Гардероб	6,82		2	Гардероб	4,01	
3	С/У	4,13		3	С/У	4,27		3	С/У	4,24		3	С/У	4,13		3	С/У	4,13	
4	Гардероб	10,53		4	Гардероб	10,45		4	Гардероб	10,45		4	Гардероб	12,79		4	Гардероб	11,11	
5	Лестничная клетка	13,40		5	Лестничная клетка	13,50		5	Лестничная клетка	13,50		5	Спальня	21,16		5	Гардероб	9,99	
6	Гардероб	4,29		6	Гардероб	4,29		6	Гардероб	4,29		6	Гардероб	4,29		6	Лестничная клетка	36,30	
7	Ванная	5,79		7	Ванная	5,09		7	Ванная	5,09		7	Ванная	5,48		7	Гардероб	9,02	
8	Спальня	15,14		8	Спальня	15,04		8	Спальня	15,04		8	Спальня	32,63		8	Ванная	9,00	
9	Гардероб	3,98		9	Гардероб	3,98		9	Гардероб	3,98		9	Гардероб	4,80		9	Спальня	18,93	
10	Гостиная	33,65		10	Гостиная	33,64		10	Гостиная	33,30		10	С/У	1,98		10	Гостиная	45,74	
11	Кладовая	1,50		11	Кладовая	1,49		11	Кладовая	1,50		11	Кладовая	2,20		11	Кухня-столовая	50,94	
12	Кухня-столовая	34,58		12	Кухня-столовая	34,33		12	Кухня-столовая	34,03		12	Кухня-столовая	5,20		12	Гостиная	46,89	
13	Кладовая	3,24		13	Кладовая	3,24		13	Кладовая	3,24		13	Лестничная клетка	40,31		13	Коридор	13,88	
14	Кладовая	4,90		14	Кладовая	4,91		14	Кладовая	4,91		14	Кухня-столовая	66,94		14			
15	Коридор	12,48		15	Коридор	12,48		15	Коридор	12,48		15	Вестибюль	7,82		15			
Всего		157,64		Всего		157,34		Всего		156,82		Всего		233,49		Всего		278,79	

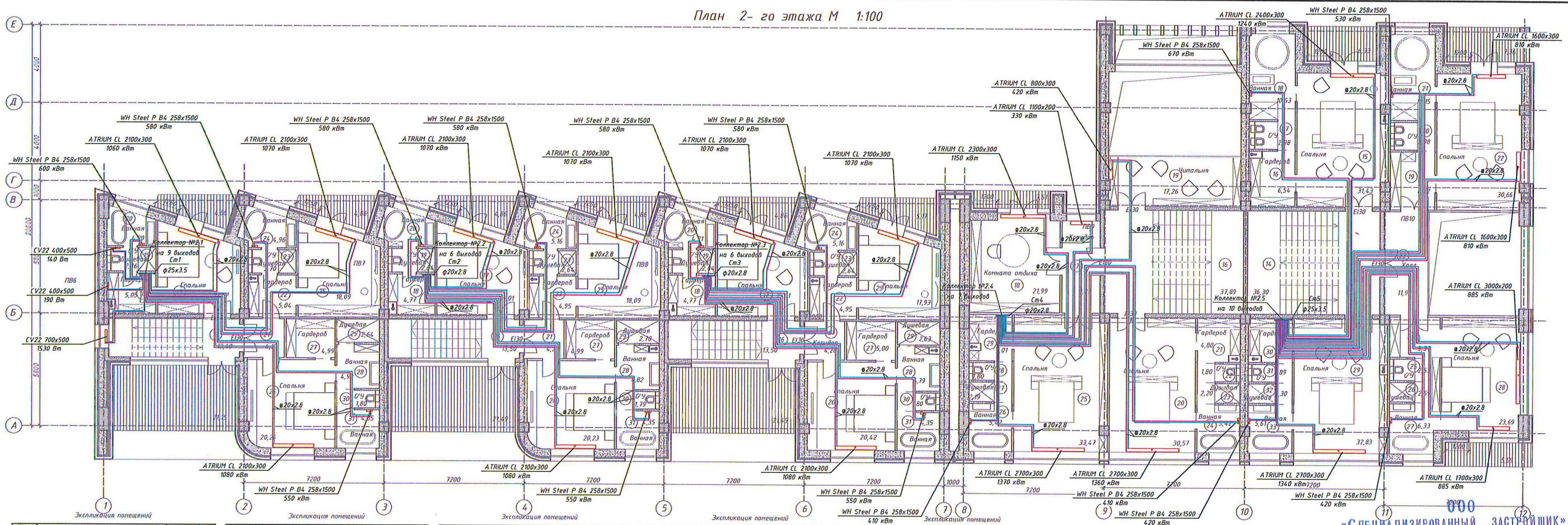
ООО «СТРОИТЕЛЬНЫЙ ЗАСТРОЙЩИК»
«СОЧИ-ПАРК ПЯТЬ ПЛЮС»

« В ПРОИЗВОДСТВО РАБОТ »

ГЛАВНЫЙ ИНЖЕНЕР
СОЛОДУХИН Д.С.
ПРИКАЗ №10-ТЗ от 01.03.2022г.
01.07.2022г.

Изм.	Усл. г.	Лист	№ док.	Подп.	Дата	10/21-П-08
Разр.	Усевич	Имекин				«Гостиничный комплекс категории 5 звезд с апартаментами. Хозяйственный корпус Б. Апартаменты блок В. Апартаменты блок Г»
И.контр.	Панкратова					Апартаменты блок Г.
						Стадия
						Лист
						Лист
						Р
						2
						000
						«РЕГИОНПРОЕКТ»
						Формат
						A3x3

План 2-го этажа М 1:100



Номер помещения	Наименование	Площадь, м²	Кол. помещений
16	Лестничная клетка	12,40	1
17	Спальня	20,07	1
18	Гардероб	5,05	1
19	С/У Душевая	2,76	1
20	Ванная	4,20	1
21	Коридор	4,19	1
22	Гардероб	5,04	1
23	С/У Душевая	2,70	1
24	Ванная	4,96	1
25	Спальня	13,09	1
26	Спальня	22,68	1
27	Гардероб	4,99	1
28	Ванная	4,99	1
29	Душевая	2,64	1
30	С/У	1,80	1
31	Ванная	4,35	1
Всего	Терраса + Балкон	30,87	1
Всего		152,78	

Номер помещения	Наименование	Площадь, м²	Кол. помещений
16	Лестничная клетка	13,50	1
17	Спальня	21,43	1
18	Гардероб	4,77	1
19	С/У Душевая	2,64	1
20	Ванная	4,69	1
21	Коридор	4,20	1
22	Гардероб	4,95	1
23	С/У Душевая	2,64	1
24	Ванная	5,16	1
25	Спальня	18,09	1
26	Спальня	22,65	1
27	Гардероб	4,99	1
28	Ванная	4,82	1
29	Душевая	2,70	1
30	С/У	1,79	1
31	Ванная	4,35	1
Всего	Терраса + Балкон	31,21	1
Всего		154,58	

Номер помещения	Наименование	Площадь, м²	Кол. помещений
16	Лестничная клетка	13,50	1
17	Спальня	21,43	1
18	Гардероб	4,77	1
19	С/У Душевая	2,64	1
20	Ванная	4,71	1
21	Коридор	4,20	1
22	Гардероб	4,95	1
23	С/У Душевая	2,64	1
24	Ванная	5,16	1
25	Спальня	17,93	1
26	Спальня	22,84	1
27	Гардероб	5,00	1
28	Ванная	4,79	1
29	Душевая	2,63	1
30	С/У	1,80	1
31	Ванная	4,35	1
Всего	Терраса + Балкон	31,52	1
Всего		154,86	

Номер помещения	Наименование	Площадь, м²	Кол. помещений
16	Лестничная клетка	37,89	1
17	Коридор	9,23	1
18	Комната отдыха	21,99	1
19	Читальня	17,26	1
20	Спальня	32,99	1
21	Гардероб	4,80	1
22	С/У	1,80	1
23	Душевая	2,20	1
24	Ванная	5,42	1
25	Спальня	33,47	1
26	Ванная	5,42	1
27	Душевая	2,19	1
28	С/У	1,80	1
29	Гардероб	5,01	1
30	Балкон	3,51	1
Всего		184,98	

Номер помещения	Наименование	Площадь, м²	Кол. помещений
16	Лестничная клетка	36,30	1
15	Спальня	31,43	1
16	Гардероб	6,54	1
17	С/У	2,98	1
18	Ванная	10,53	1
19	Гардероб	6,82	1
20	С/У	1,80	1
21	Ванная	10,15	1
22	Спальня	30,66	1
23	Уолл	11,92	1
24	Коридор	5,37	1
25	С/У	2,63	1
26	Душевая	2,59	1
27	Ванная	6,33	1
28	Спальня	23,69	1
29	Спальня	35,26	1
30	Гардероб	4,96	1

«СПЕЦИАЛИЗИРОВАННЫЙ ЗАСТРОЙЩИК»
«СОЧИ-ПАРК ПЯТЬ ПЛЮС»

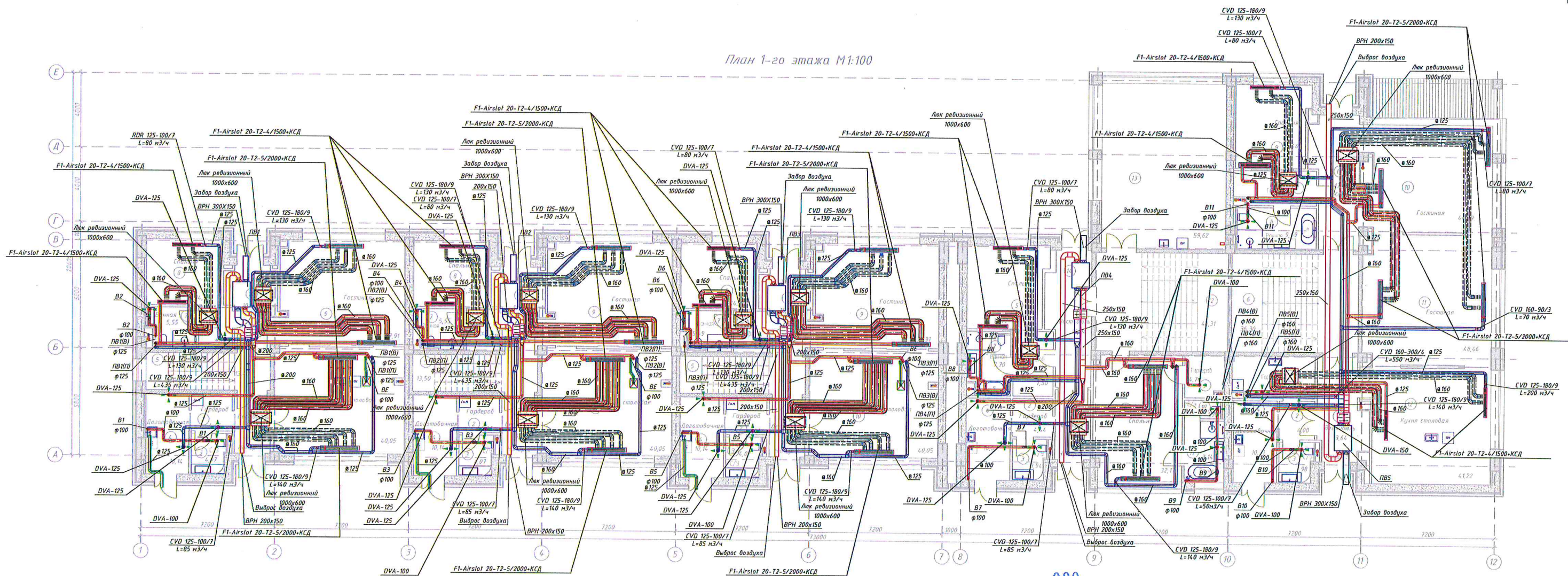
« В ПРОИЗВОДСТВО РАБОТ »

ГЛАВНЫЙ ИНЖЕНЕР
СОЛОДУХИН Д.С.
ПРИКАЗ №10-ТЗ от 01.03.2022г.
01.07.2022г.

Изм.	Кол. в.	Лист	И. док.	Подп.	Дата
Гип	Усачев	Мнекин			
Разраб	Мнекин				
И.контр	Панкратова				

10/21-П-08		
«Гостиничный комплекс категории 5 звезд с апартаментами. Хозяйственный корпус В. Апартаменты блок В. Апартаменты блок Г»		
Апартаменты блок Г.	Стация	Лист
	Р	3
Отопление. План этажа на отн. +4,000		000
		«РЕГИОНПРОЕКТ»
		Формат А3х3

План 1-го этажа М1:100



ООО
«СПЕЦИАЛИЗИРОВАННЫЙ ЗАСТРОЙЩИК»
«СОЧИ-ПАРК ПЯТЬ ПЛЮС»
« В ПРОИЗВОДСТВО РАБОТ »

ГЛАВНЫЙ ИНЖЕНЕР
СОЛОДУХИН Д.С.
10-ТЗ от 01.03.2022г.
01.07.2022г.

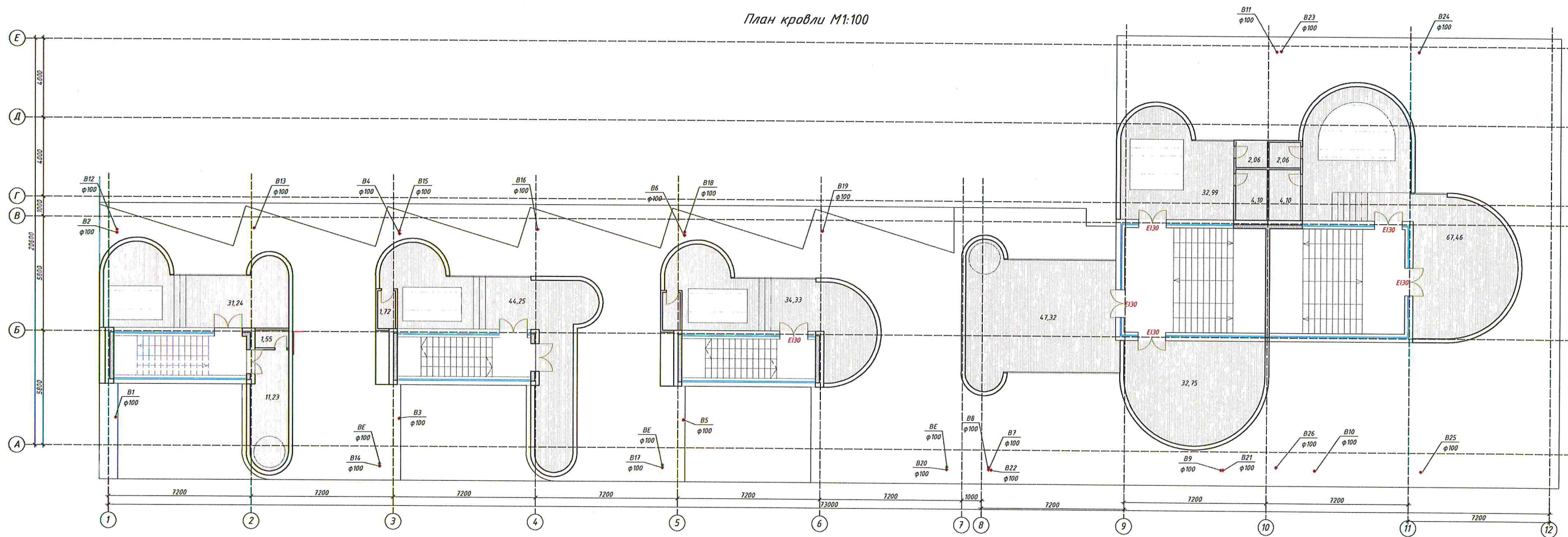
					10/21-П-ОВ		
					«Гостиничный комплекс категории 5 звезд с апартаментами. Жилой корпус Б. Апартаменты блок В. Апартаменты блок Г»		
Изм.	Уч. инж.	Лист № док.	Подп.	Дата	Апартаменты блок Г.		
ГИП	Усачев	№			Стандия	Лист	Листов
Разраб	Мнекин				Р	4	
Н.контр					ООО «РЕГИОНПРОЕКТ»		
					Формат А3х3		

« В ПРОИЗВОДСТВО РАБОТ »

01.07.2022г

Формат А3х3

План кровли М1:100

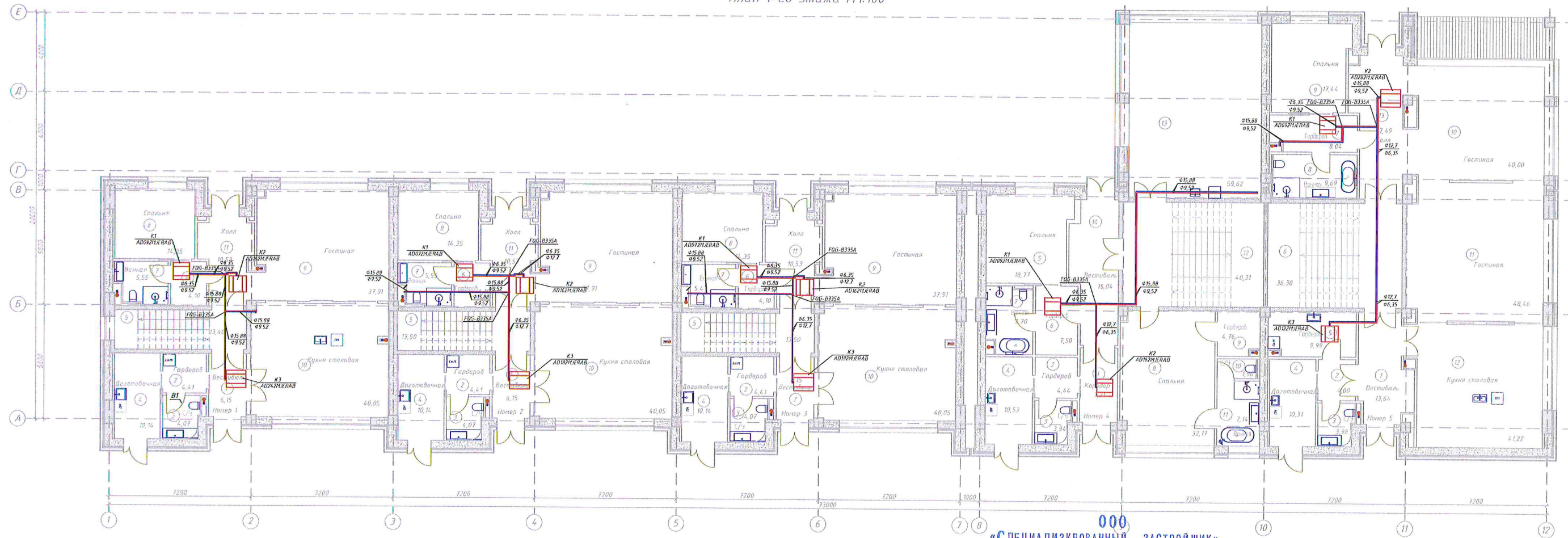


Экспликация помещений			
№ п/п	Наименование помещений	Площадь, кв. м	Кол-во помещений
1	Помещение водоподготовки	1,55	
2	Помещение водоподготовки	1,72	
3	Помещение водоподготовки	1,72	
4	Помещение водоподготовки	2,06	
5	Помещение водоподготовки	2,06	
6	Помещение водоподготовки	4,10	
7	Помещение водоподготовки	4,10	
	Террасы	293,22	
Всего		310,53	

ООО
«СПЕЦИАЛИЗИРОВАННЫЙ ЗАСТРОЙЩИК»
«СОЧИ-ПАРК ПЯТЬ ПЛЮС»
« В ПРОИЗВОДСТВО РАБОТ »
ГЛАВНЫЙ ИНЖЕНЕР
СОЛОДУХИН Д.С.
ПРИКАЗ №10-ТЗ от 01.03.2022г.
01.07.2022г.

10/21-П-08					
«Гостиничный комплекс категории 5 звезд с апартаментами. Хозяйственный корпус Б. Апартаменты блок В. Апартаменты блок Г.»					
Изм.	Кол. ф.	Лист № док.	Подп.	Дата	
ГИП		Уведом.			
Разраб		Инженер			
Апартаменты блок Г.					Стация
					Р
Вентиляция. План кровли					Лист
					6
					Листов
					000
					«РЕГИОНПРОЕКТ»
					Формат А3х3

План 1-го этажа М1:100



ООО
«СПЕЦИАЛИЗИРОВАННЫЙ ЗАСТРОЙЩИК»
«СОЧИ-ПАРК ПЯТЬ ПЛЮС»

« В ПРОИЗВОДСТВО РАБОТ »

ГЛАВНЫЙ ИНЖЕНЕР
СОЛОДУХИН Д.С.
ПРИКАЗ №10-ТЗ от 01.03.2022г.
01.07.2022г.

10/21-П-0В					
«Гостиничный комплекс категории 5 звезд с апартаментами. Хозяйственный корпус Б. Апартаменты блок В. Апартаменты блок Г»					
Изм.	Кол. в.	Лист	№ док.	Подп.	Дата
Гип	Усевич	Мнекин			
Разраб					
Апартаменты блок Г.				Стация	Лист
				Р	7
Кондиционирование. План этажа на отм. +0,000				ООО «РЕГИОНПРОЕКТ»	
Н.контр				Ланкралова	
				Формат А3х3	

План 2-го этажа М1:100

Architectural floor plan of the 2nd floor of a residential building. The plan shows a long corridor with multiple rooms, including bedrooms, bathrooms, and a kitchen. The plan includes room numbers, furniture layouts, and technical specifications for windows and doors.

Key features and labels:

- Rooms:** Спальня (Bedroom), Ванная (Bathroom), Коридор (Corridor), Кухня (Kitchen), Гостиная (Living Room), Кабинет (Office), Комната отдыха (Rest Room).
- Room Numbers:** 12, 13, 14, 15, 16, 17, 18, 19, 20, 21, 22, 23, 24, 25, 26, 27, 28, 29, 30, 31, 32, 33, 34, 35, 36, 37, 38, 39, 40, 41, 42, 43, 44, 45, 46, 47, 48, 49, 50, 51, 52, 53, 54, 55, 56, 57, 58, 59, 60, 61, 62, 63, 64, 65, 66, 67, 68, 69, 70, 71, 72, 73, 74, 75, 76, 77, 78, 79, 80, 81, 82, 83, 84, 85, 86, 87, 88, 89, 90, 91, 92, 93, 94, 95, 96, 97, 98, 99, 100.
- Technical Specifications:**
 - Windows: Ø9.52, Ø6.35, Ø12.7, Ø15.88, Ø17.05, Ø19.05, Ø21.05, Ø23.05, Ø25.05, Ø27.05, Ø29.05, Ø31.05, Ø33.05, Ø35.05, Ø37.05, Ø39.05, Ø41.05, Ø43.05, Ø45.05, Ø47.05, Ø49.05, Ø51.05, Ø53.05, Ø55.05, Ø57.05, Ø59.05, Ø61.05, Ø63.05, Ø65.05, Ø67.05, Ø69.05, Ø71.05, Ø73.05, Ø75.05, Ø77.05, Ø79.05, Ø81.05, Ø83.05, Ø85.05, Ø87.05, Ø89.05, Ø91.05, Ø93.05, Ø95.05, Ø97.05, Ø99.05, Ø101.05, Ø103.05, Ø105.05, Ø107.05, Ø109.05, Ø111.05, Ø113.05, Ø115.05, Ø117.05, Ø119.05, Ø121.05, Ø123.05, Ø125.05, Ø127.05, Ø129.05, Ø131.05, Ø133.05, Ø135.05, Ø137.05, Ø139.05, Ø141.05, Ø143.05, Ø145.05, Ø147.05, Ø149.05, Ø151.05, Ø153.05, Ø155.05, Ø157.05, Ø159.05, Ø161.05, Ø163.05, Ø165.05, Ø167.05, Ø169.05, Ø171.05, Ø173.05, Ø175.05, Ø177.05, Ø179.05, Ø181.05, Ø183.05, Ø185.05, Ø187.05, Ø189.05, Ø191.05, Ø193.05, Ø195.05, Ø197.05, Ø199.05, Ø201.05, Ø203.05, Ø205.05, Ø207.05, Ø209.05, Ø211.05, Ø213.05, Ø215.05, Ø217.05, Ø219.05, Ø221.05, Ø223.05, Ø225.05, Ø227.05, Ø229.05, Ø231.05, Ø233.05, Ø235.05, Ø237.05, Ø239.05, Ø241.05, Ø243.05, Ø245.05, Ø247.05, Ø249.05, Ø251.05, Ø253.05, Ø255.05, Ø257.05, Ø259.05, Ø261.05, Ø263.05, Ø265.05, Ø267.05, Ø269.05, Ø271.05, Ø273.05, Ø275.05, Ø277.05, Ø279.05, Ø281.05, Ø283.05, Ø285.05, Ø287.05, Ø289.05, Ø291.05, Ø293.05, Ø295.05, Ø297.05, Ø299.05, Ø301.05, Ø303.05, Ø305.05, Ø307.05, Ø309.05, Ø311.05, Ø313.05, Ø315.05, Ø317.05, Ø319.05, Ø321.05, Ø323.05, Ø325.05, Ø327.05, Ø329.05, Ø331.05, Ø333.05, Ø335.05, Ø337.05, Ø339.05, Ø341.05, Ø343.05, Ø345.05, Ø347.05, Ø349.05, Ø351.05, Ø353.05, Ø355.05, Ø357.05, Ø359.05, Ø361.05, Ø363.05, Ø365.05, Ø367.05, Ø369.05, Ø371.05, Ø373.05, Ø375.05, Ø377.05, Ø379.05, Ø381.05, Ø383.05, Ø385.05, Ø387.05, Ø389.05, Ø391.05, Ø393.05, Ø395.05, Ø397.05, Ø399.05, Ø401.05, Ø403.05, Ø405.05, Ø407.05, Ø409.05, Ø411.05, Ø413.05, Ø415.05, Ø417.05, Ø419.05, Ø421.05, Ø423.05, Ø425.05, Ø427.05, Ø429.05, Ø431.05, Ø433.05, Ø435.05, Ø437.05, Ø439.05, Ø441.05, Ø443.05, Ø445.05, Ø447.05, Ø449.05, Ø451.05, Ø453.05, Ø455.05, Ø457.05, Ø459.05, Ø461.05, Ø463.05, Ø465.05, Ø467.05, Ø469.05, Ø471.05, Ø473.05, Ø475.05, Ø477.05, Ø479.05, Ø481.05, Ø483.05, Ø485.05, Ø487.05, Ø489.05, Ø491.05, Ø493.05, Ø495.05, Ø497.05, Ø499.05, Ø501.05, Ø503.05, Ø505.05, Ø507.05, Ø509.05, Ø511.05, Ø513.05, Ø515.05, Ø517.05, Ø519.05, Ø521.05, Ø523.05, Ø525.05, Ø527.05, Ø529.05, Ø531.05, Ø533.05, Ø535.05, Ø537.05, Ø539.05, Ø541.05, Ø543.05, Ø545.05, Ø547.05, Ø549.05, Ø551.05, Ø553.05, Ø555.05, Ø557.05, Ø559.05, Ø561.05, Ø563.05, Ø565.05, Ø567.05, Ø569.05, Ø571.05, Ø573.05, Ø575.05, Ø577.05, Ø579.05, Ø581.05, Ø583.05, Ø585.05, Ø587.05, Ø589.05, Ø591.05, Ø593.05, Ø595.05, Ø597.05, Ø599.05, Ø601.05, Ø603.05, Ø605.05, Ø607.05, Ø609.05, Ø611.05, Ø613.05, Ø615.05, Ø617.05, Ø619.05, Ø621.05, Ø623.05, Ø625.05, Ø627.05, Ø629.05, Ø631.05, Ø633.05, Ø635.05, Ø637.05, Ø639.05, Ø641.05, Ø643.05, Ø645.05, Ø647.05, Ø649.05, Ø651.05, Ø653.05, Ø655.05, Ø657.05, Ø659.05, Ø661.05, Ø663.05, Ø665.05, Ø667.05, Ø669.05, Ø671.05, Ø673.05, Ø675.05, Ø677.05, Ø679.05, Ø681.05, Ø683.05, Ø685.05, Ø687.05, Ø689.05, Ø691.05, Ø693.05, Ø695.05, Ø697.05, Ø699.05, Ø701.05, Ø703.05, Ø705.05, Ø707.05, Ø709.05, Ø711.05, Ø713.05, Ø715.05, Ø717.05, Ø719.05, Ø721.05, Ø723.05, Ø725.05, Ø727.05, Ø729.05, Ø731.05, Ø733.05, Ø735.05, Ø737.05, Ø739.05, Ø741.05, Ø743.05, Ø745.05, Ø747.05, Ø749.05, Ø751.05, Ø753.05, Ø755.05, Ø757.05, Ø759.05, Ø761.05, Ø763.05, Ø765.05, Ø767.05, Ø769.05, Ø771.05, Ø773.05, Ø775.05, Ø777.05, Ø779.05, Ø781.05, Ø783.05, Ø785.05, Ø787.05, Ø789.05, Ø791.05, Ø793.05, Ø795.05, Ø797.05, Ø799.05, Ø801.05, Ø803.05, Ø805.05, Ø807.05, Ø809.05, Ø811.05, Ø813.05, Ø815.05, Ø817.05, Ø819.05, Ø821.05, Ø823.05, Ø825.05, Ø827.05, Ø829.05, Ø831.05, Ø833.05, Ø835.05, Ø837.05, Ø839.05, Ø841.05, Ø843.05, Ø845.05, Ø847.05, Ø849.05, Ø851.05, Ø853.05, Ø855.05, Ø857.05, Ø859.05, Ø861.05, Ø863.05, Ø865.05, Ø867.05, Ø869.05, Ø871.05, Ø873.05, Ø875.05, Ø877.05, Ø879.05, Ø881.05, Ø883.05, Ø885.05, Ø887.05, Ø889.05, Ø891.05, Ø893.05, Ø895.05, Ø897.

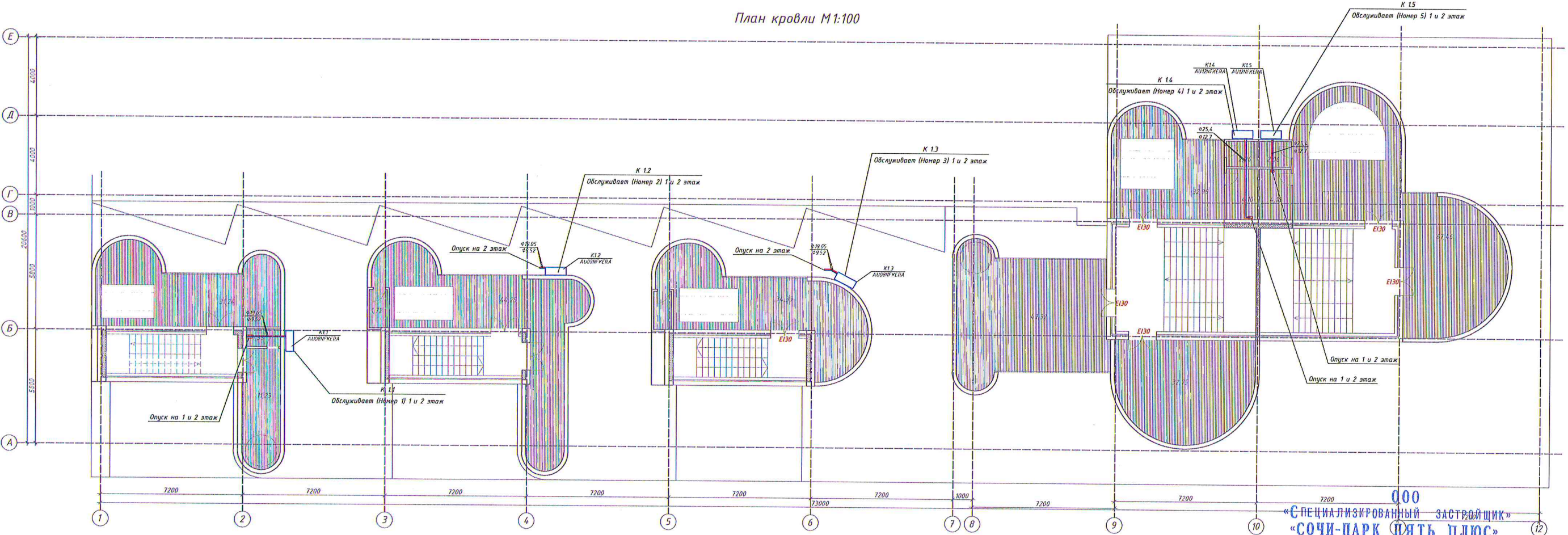
« В ПРОИЗВОДСТВО РАБОТ »

ГЛАВНЫЙ ИНЖЕНЕР
СОЛОДУХИН Д.С.
№ 10-ТЗ (Т 01.03.2022г.
01.07.2022г.

[illegible]

opman A3x3

План кровли М1:100



Экспликация помещений

Номер помещения	Эксплуатируемая кровля	Площадь, м²	Укл. помещений
1	Помещение водоподготовки	1,55	
2	Помещение водоподготовки	1,72	
3	Помещение водоподготовки	1,72	
4	Помещение водоподготовки	2,06	
5	Помещение водоподготовки	2,06	
6	Помещение водоподготовки	4,10	
7	Помещение водоподготовки	4,10	
Всего	Террасы	293,72	
		310,53	

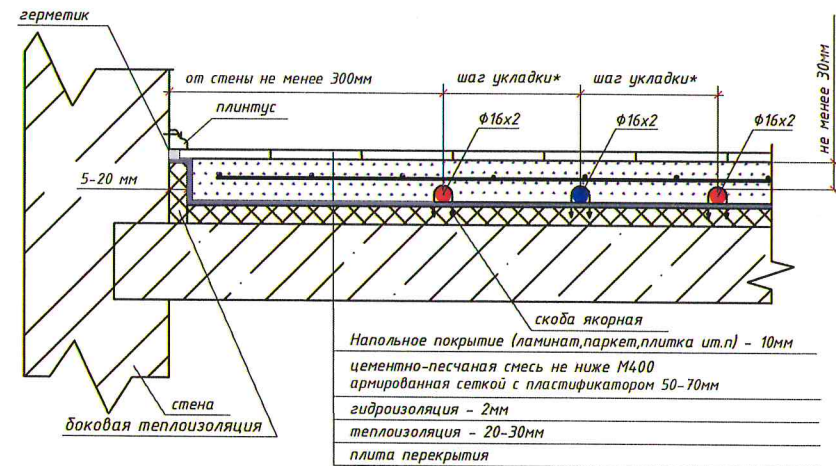
ООО
«СПЕЦИАЛИЗИРОВАННЫЙ ЗАСТРОЙЩИК»
«СОЧИ-ПАРК ПЯТЬ ПЛЮС»

« В ПРОИЗВОДСТВО РАБОТ »

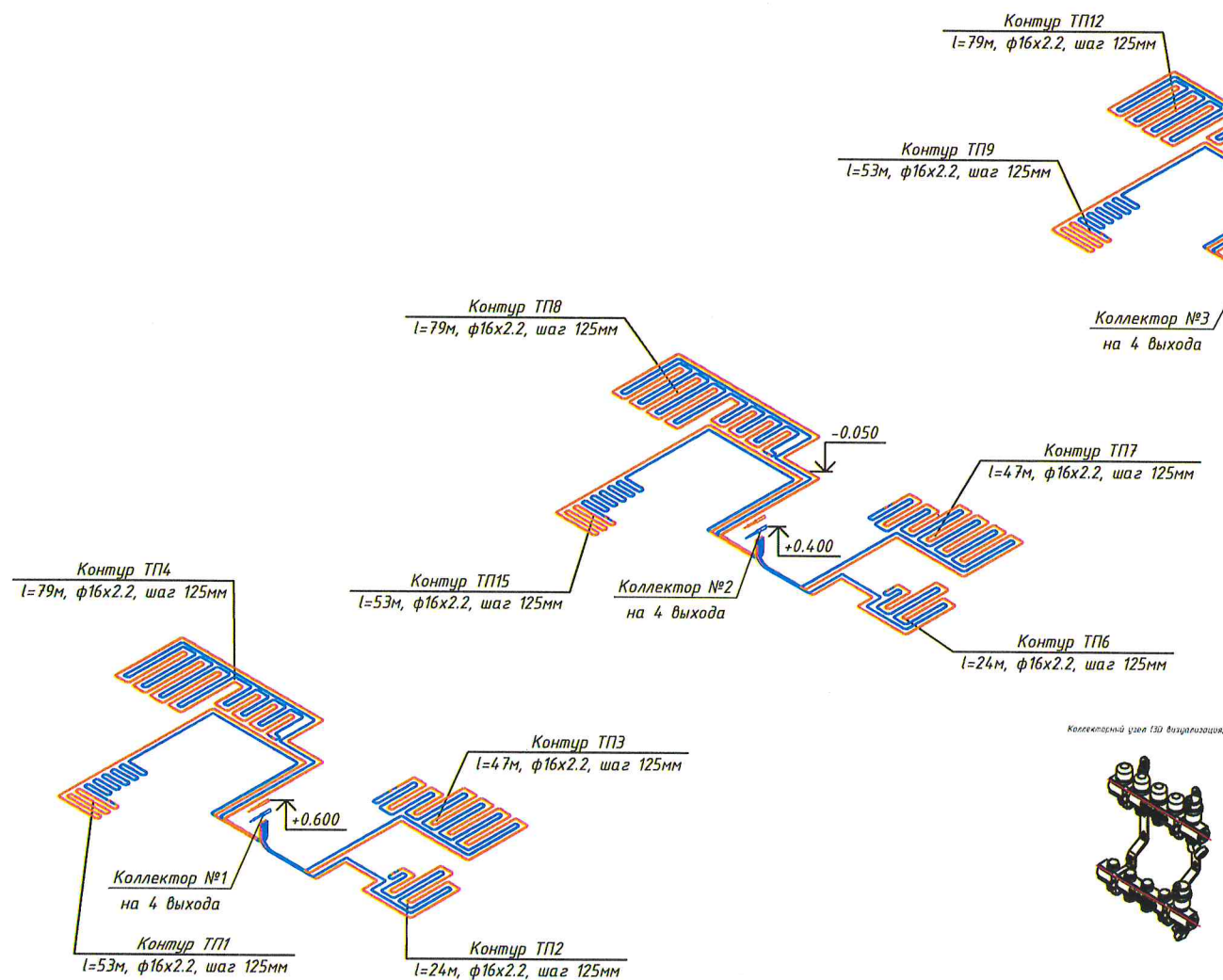
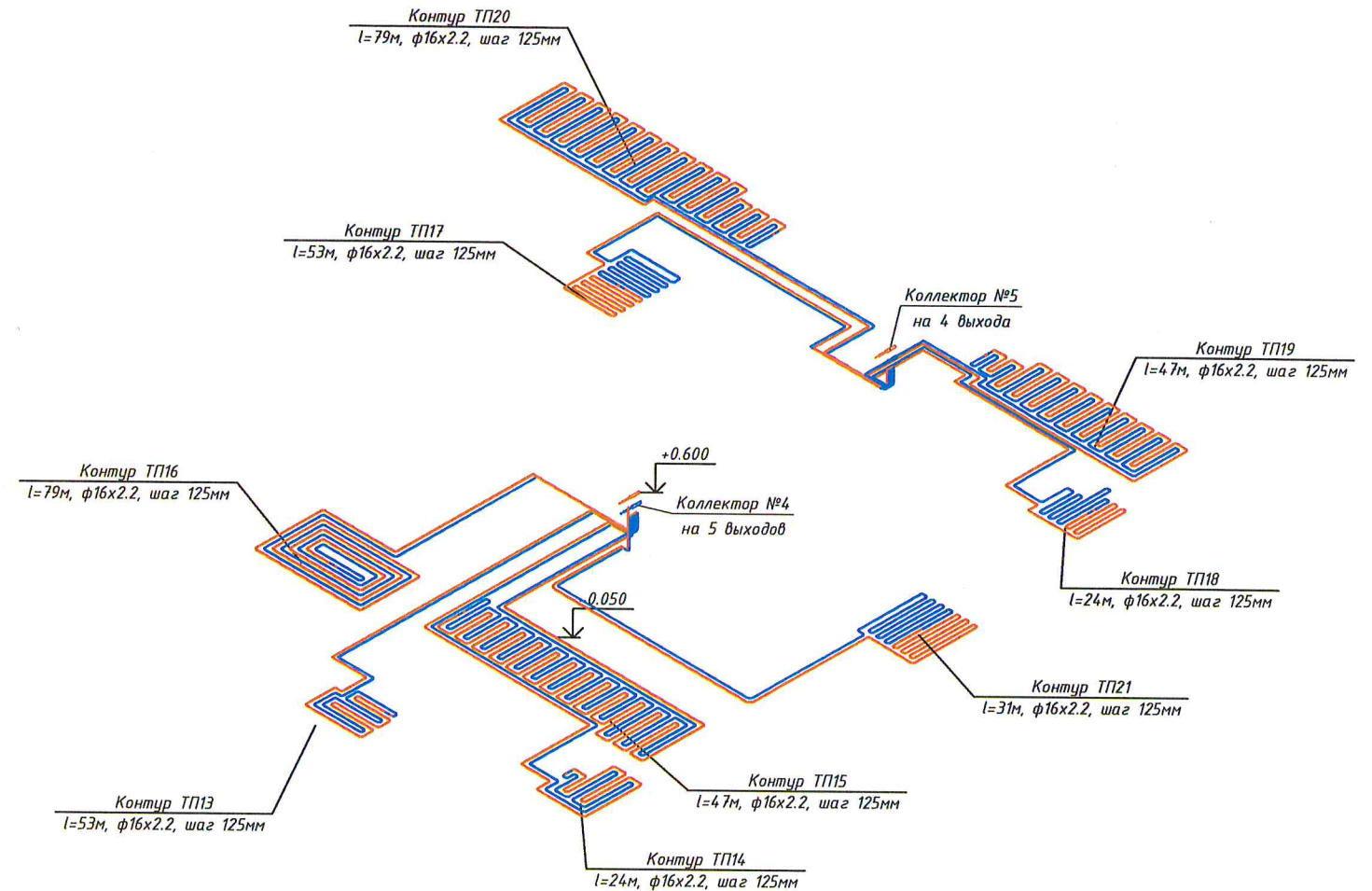
ГЛАВНЫЙ ИНЖЕНЕР
СОЛОДУХИН Д.С.
ПРИКАЗ №10-ТЗ от 01.03.2022г.
01.07.2022г.

10/21-П-08					
«Гостиничный комплекс категории 5 звезд с апартаментами. Хозяйственный корпус Б. Апартаменты блок В. Апартаменты блок Г»					
Изм.	Кол. ч.	Лист	№ док.	Подп.	Дата
ГМП		Усевич			
Разраб		Мнекин			
Апартаменты блок Г.				Стадия	Лист
				Р	9
Кондиционирование. План кровли				ООО «РЕГИОНПРОЕКТ»	
Н.контр				Формат А3х3	

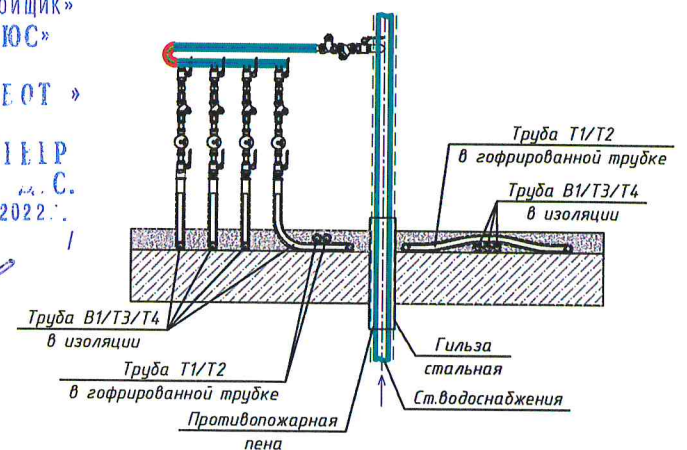
Узел конструкции напольного отопления



* - шаг укладки определяется конкретно колебаниями температуры на поверхности пола и экономическими соображениями (СП 41-109-2005)

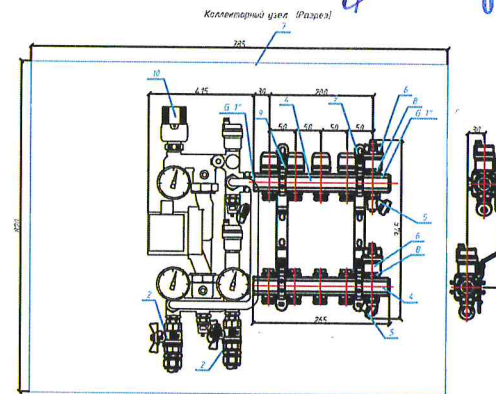


Прокладка трубопроводов в стенах и перекрытиях. Совместная прокладка труб водоснабжения и отопления в конструкции пола



ООО «СПЕЦИАЛИЗИРОВАННЫЙ ЗАСТРОЙЩИК»
«СОЧИ-ПАРК ПЯТЬ ПЛЮС»
« В ПРОИЗВОДСТВО РАБОТ »

ГЛАВНЫЙ ИНЖЕНЕР
СОЛОДУХИН И.С.
ПРИКАЗ №10-ТЗ (т 01.03.2022г.)
01.07.2022г.

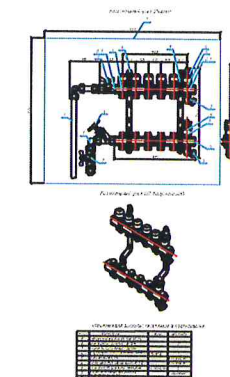
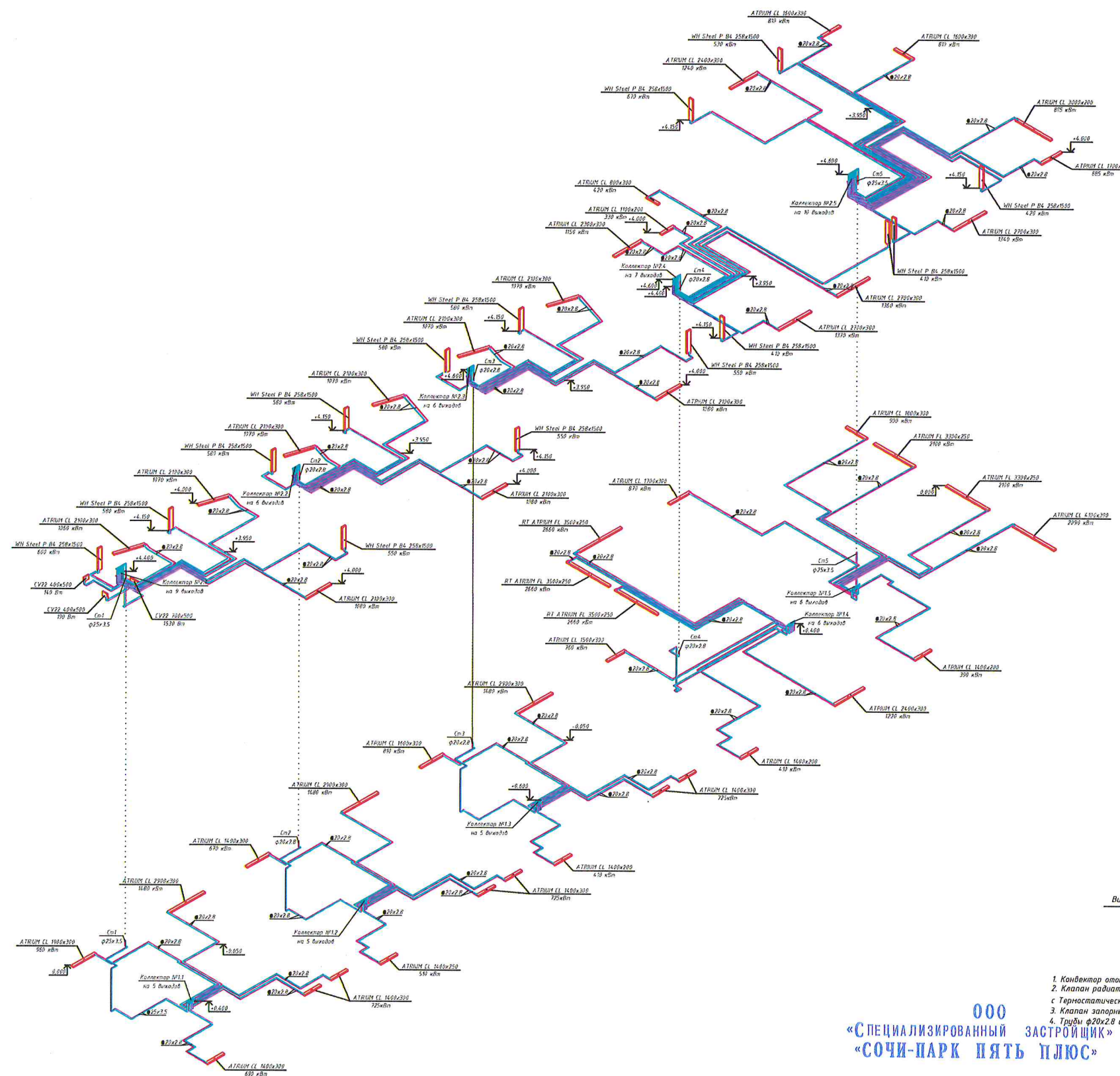
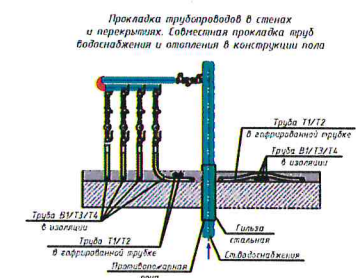


№	Наименование	Единица измерения	Количество
1	Коллекторный узел	шт.	1
2	Труба ф16х2.2	м	120
3	Труба ф16х2.2	м	120
4	Труба ф16х2.2	м	120
5	Труба ф16х2.2	м	120
6	Труба ф16х2.2	м	120
7	Труба ф16х2.2	м	120
8	Труба ф16х2.2	м	120
9	Труба ф16х2.2	м	120
10	Труба ф16х2.2	м	120

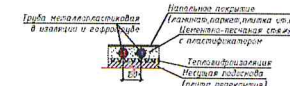
Примечание:
Отметки установки оборудования и трубопроводов уточнить в процессе монтажа

						10/21-П-ОВ		
						«Гостиничный комплекс категории 5 звезд с апартаментами. Хозяйственный корпус Б. Апартаменты блок В. Апартаменты блок Г»		
Изм.	Кол. уч.	Лист	№ док.	Подп.	Дата	Апартаменты блок Г.	Стация	Лист
ГИП	Усевич						Р	10
Разраб	Мнекин					Схема теплого пола		
Н.контр	Ланкратава						ООО «РЕГИОНПРОЕКТ»	

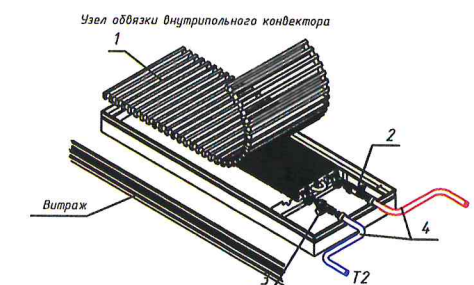
Согласовано
Инв. № подл.
Подп. и дата
Взам. инв. №



Укладка трот в конструкции пола



* - эти данные относятся к актуальному количеству литературы на сегодняшний день и являются примерными (П/41-1/9-2015)



1. Конвектор отопительный однотруольный Royal Thermo
2. Клапан радиаторного терморегулятора прямой, никелированный, RTR-N 15 с Термостатический элемент с выносным датчиком температур. RTRW-K 7086
3. Клапан запорный прямой RLV-15
4. Трубы ф20х2,8 из сшитого полиэтилена Uponor

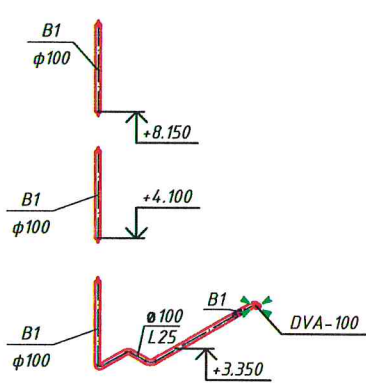
«СПЕЦИАЛИЗИРОВАННЫЙ ЗАСТРОЙЩИК»
«СОЧИ-ПАРК ПЯТЬ ПЛЮС»

« В ПРОИЗВОДСТВО РАБОТ »

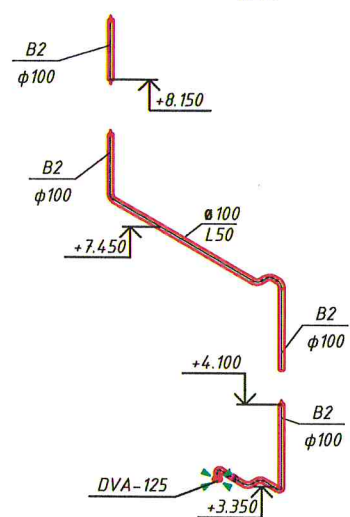
ГЛАВНЫЙ ИНЖЕНЕР
СОЛОДУХИН Д.С.
№ 10-ТЗ (т 01.03.2022г.
01.07.2022г.

Протокол Заседания экспертной образовательной и производственной комиссии в городе Минеральном									
1971-11-08									
«Госпитальной комиссии № 512» с участием Хозяйственного комитета № 6. Аккредитован Т.м									
Аккредитация: А.С. Г.									
Имя	Фамилия	Имя	Фамилия	Имя	Фамилия	Имя	Фамилия	Имя	Фамилия
Т.П.	Стефан								
Т.П.	Роскош								
Секрет оставлен									
000 "РЕГИОНПРОЕК"									

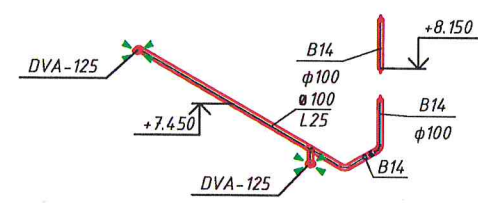
B1



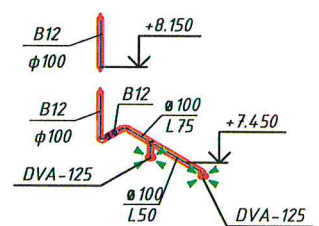
B2



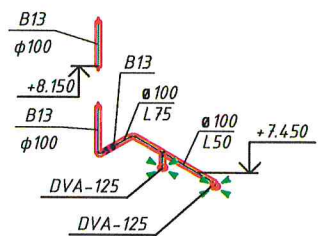
B14



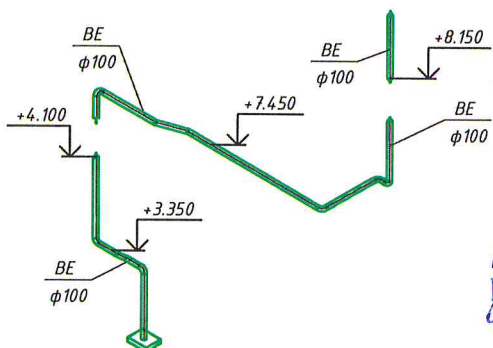
B12



B13

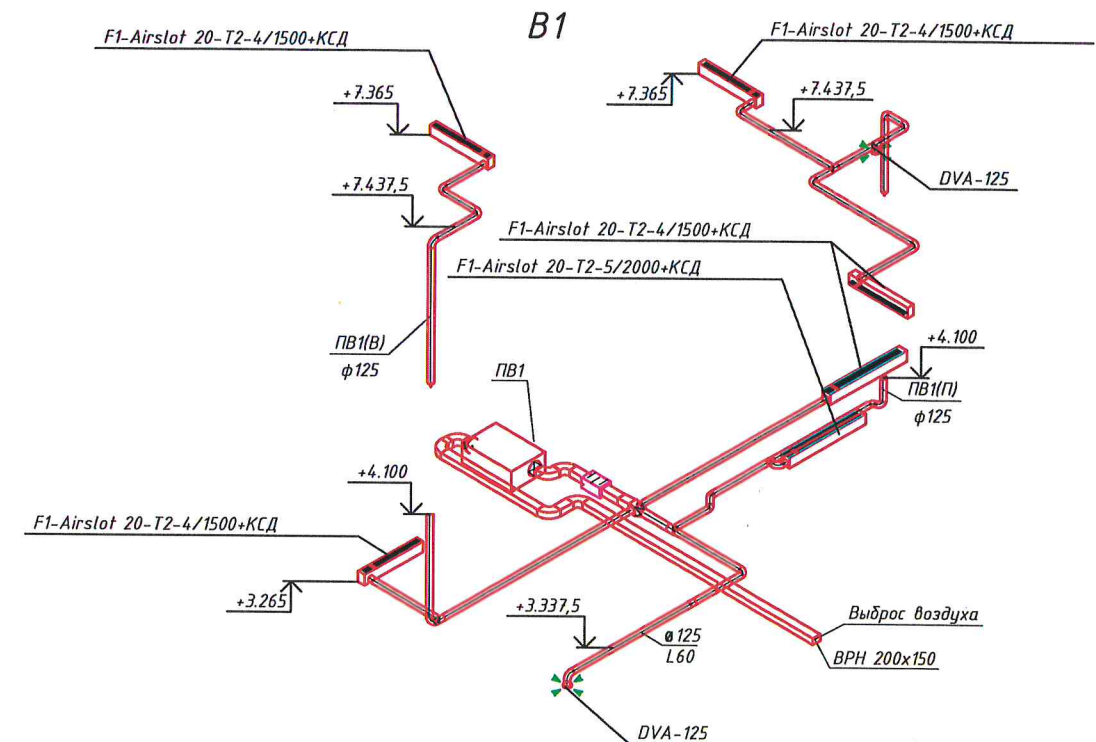


BE



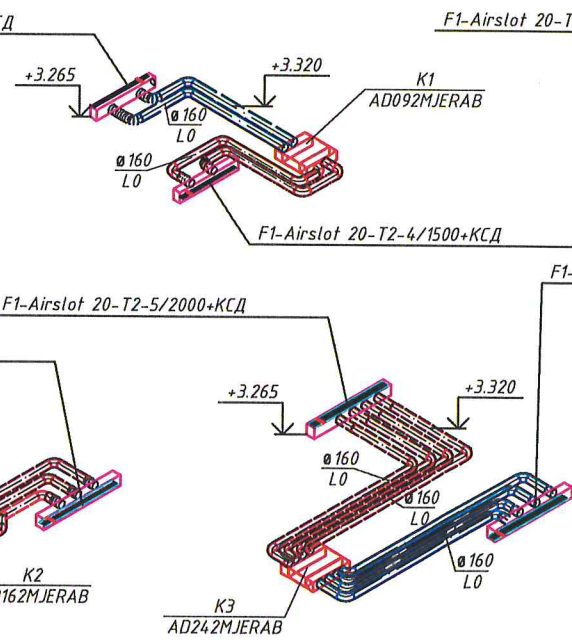
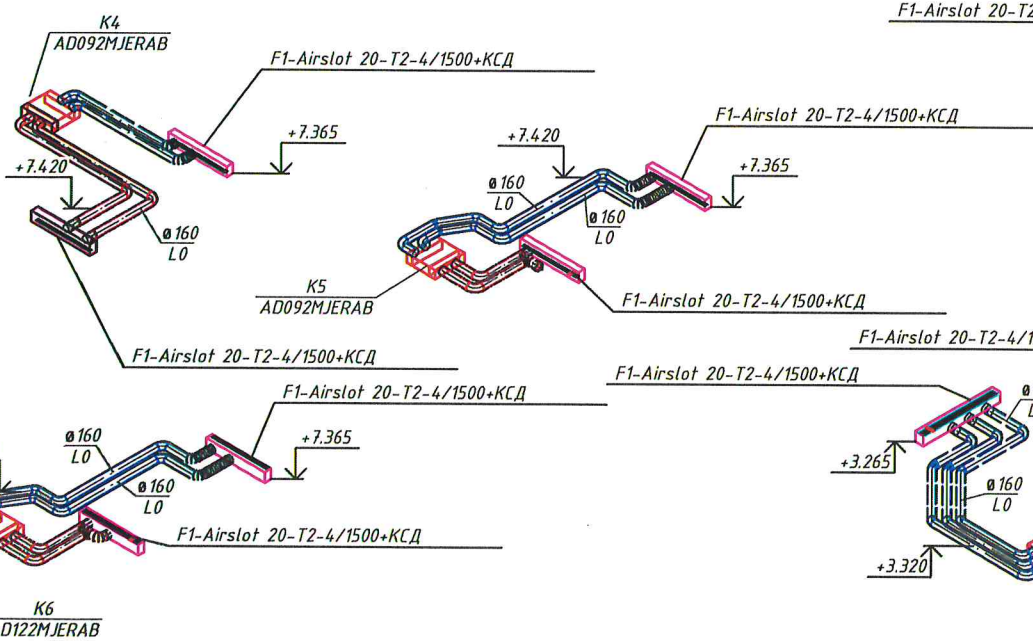
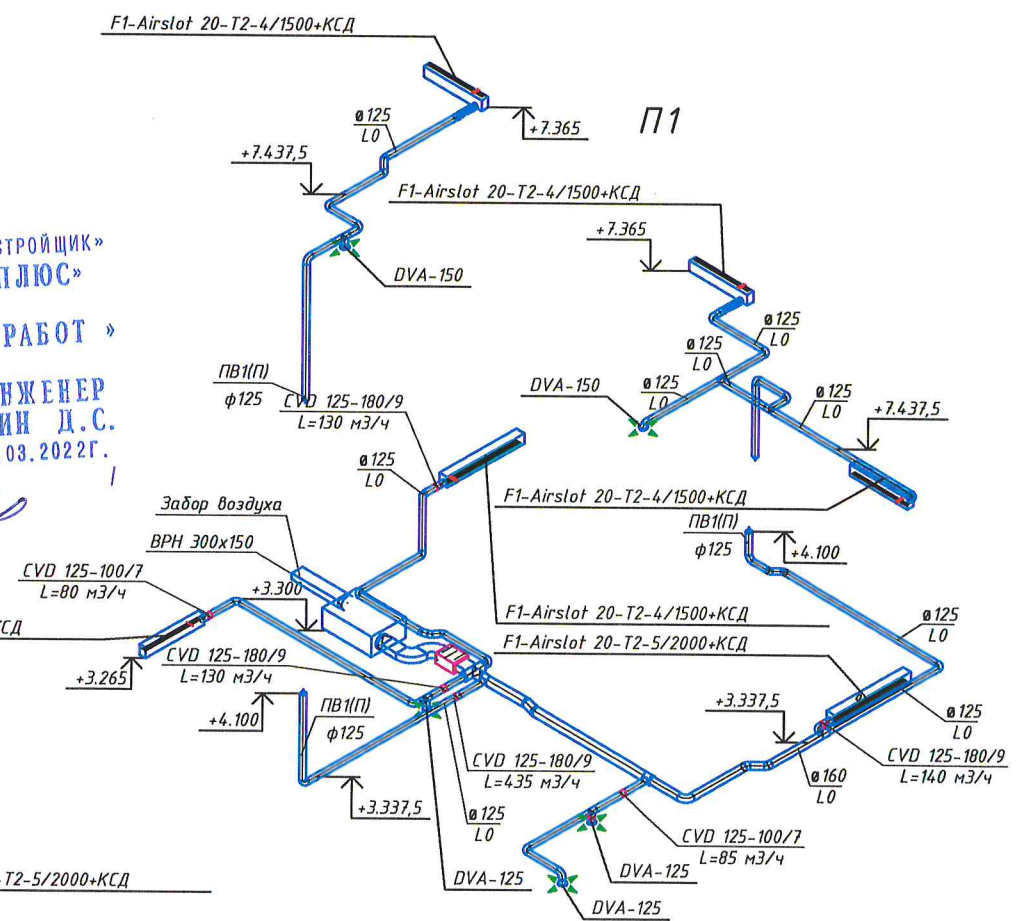
ООО
«СПЕЦИАЛИЗИРОВАННЫЙ ЗАСТРОЙЩИК»
«СОЧИ-ПАРК ПЯТЬ ПЛЮС»
« В ПРОИЗВОДСТВО РАБОТ »
ГЛАВНЫЙ ИНЖЕНЕР
СОЛОДУХИН Д.С.
ИРИКАЗ №10-ТЗ от 01.03.2022г.
01.07.2022г.

B1



F1-Airstot 20-T2-4/1500+КСД

П1

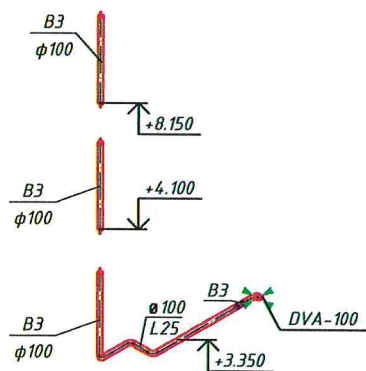


Примечание:
Отметки установки оборудования и воздуховодов уточнить в процессе монтажа

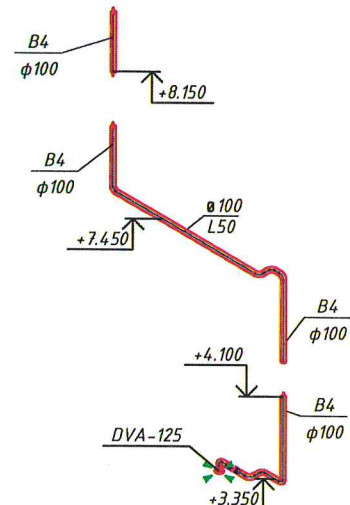
10/21-П-ОВ					
«Гостиничный комплекс категории 5 звезд с апартаментами. Хозяйственный корпус Б. Апартаменты блок В. Апартаменты блок Г»					
Изм.	Кол. уч.	Лист	№ док.	Подп.	Дата
Гип	Усевич				
Разраб	Мнекин				
Апартаменты блок Г.				Стадия	Лист
				P	12
Схемы систем вентиляции B1,B2,B12,B13,B14,ПВ1				ООО «РЕГИОНПРОЕКТ»	
Н.контр				Панкратова	

Согласовано
Инд. № подл.
Взам. инв. №
Подп. и дата

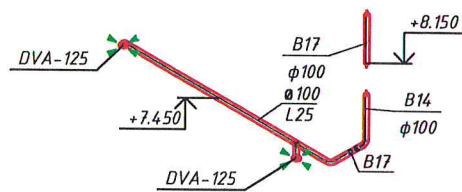
B3



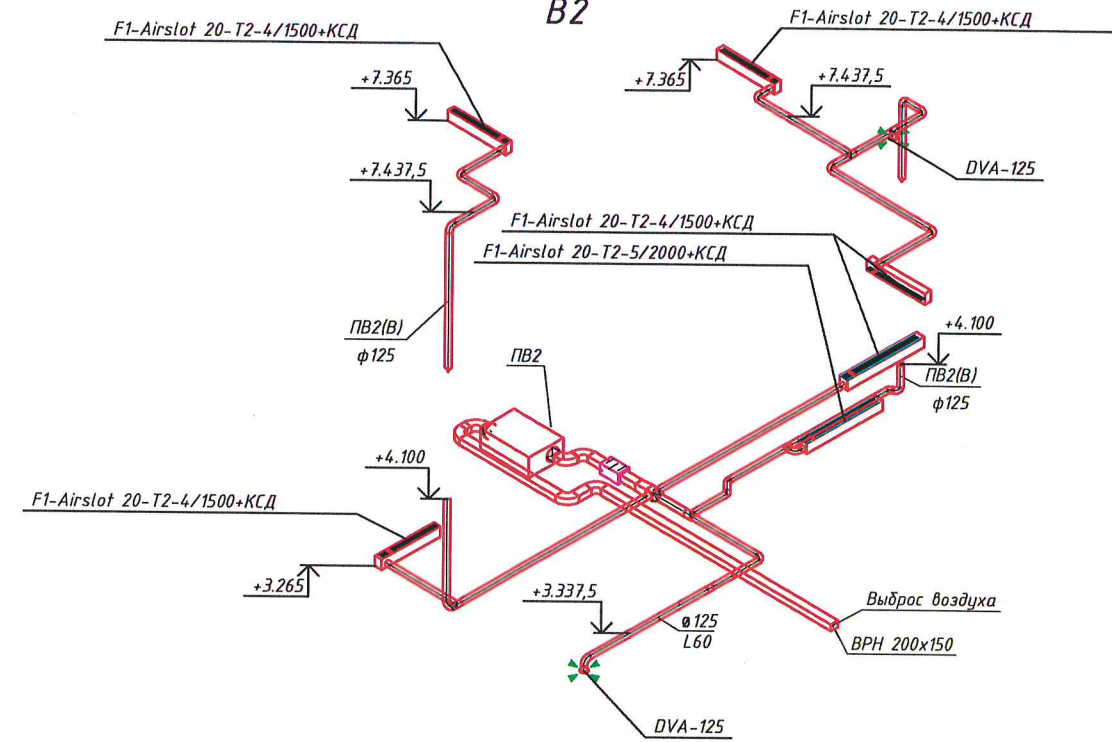
B4



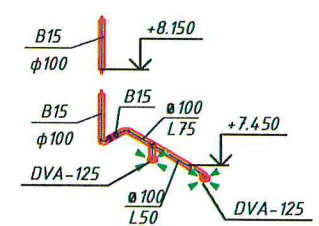
B17



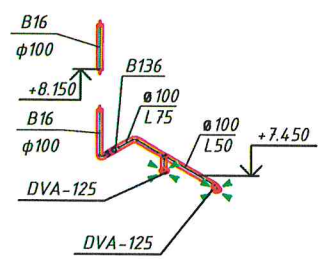
B2



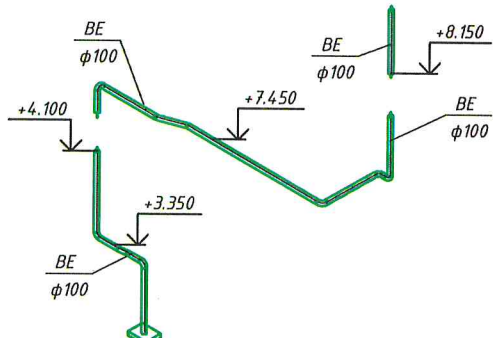
B15



B16

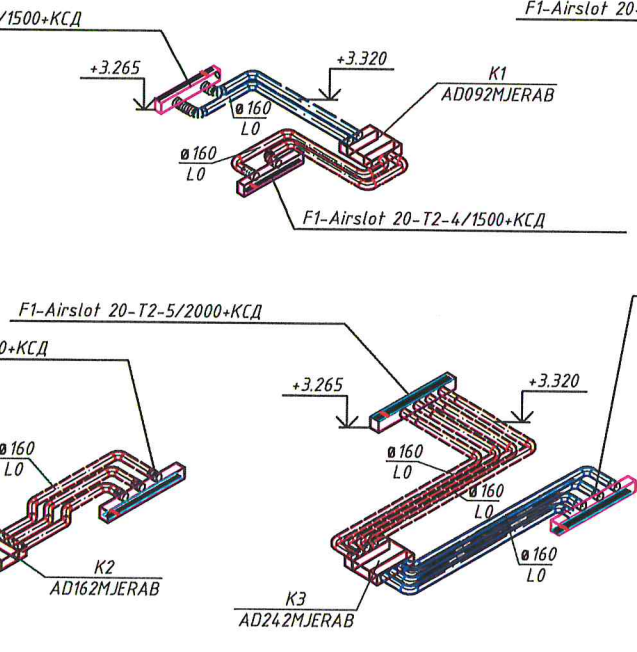
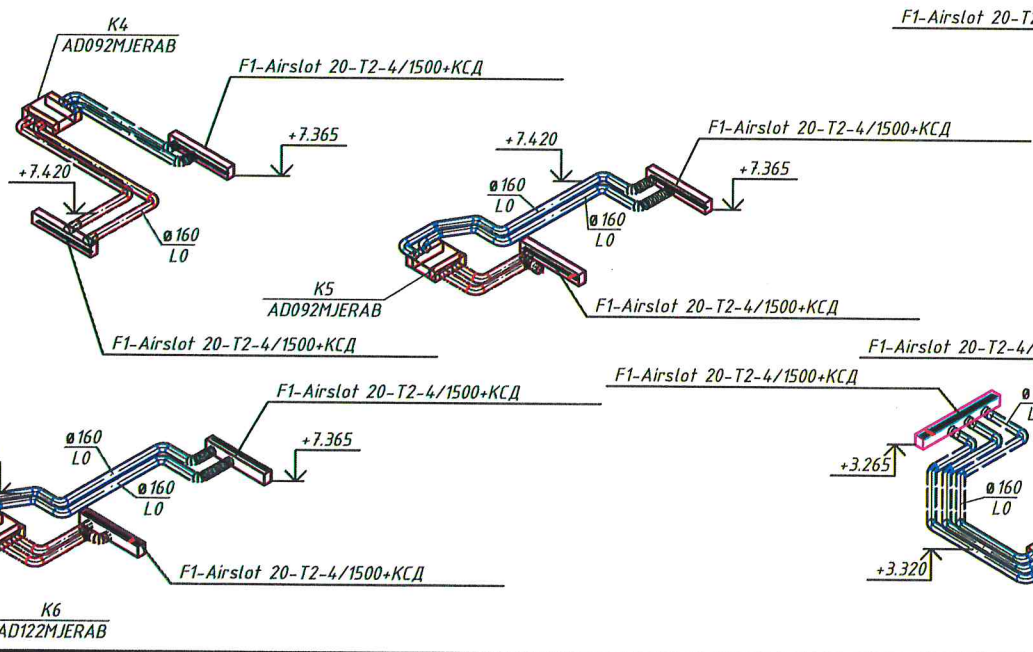
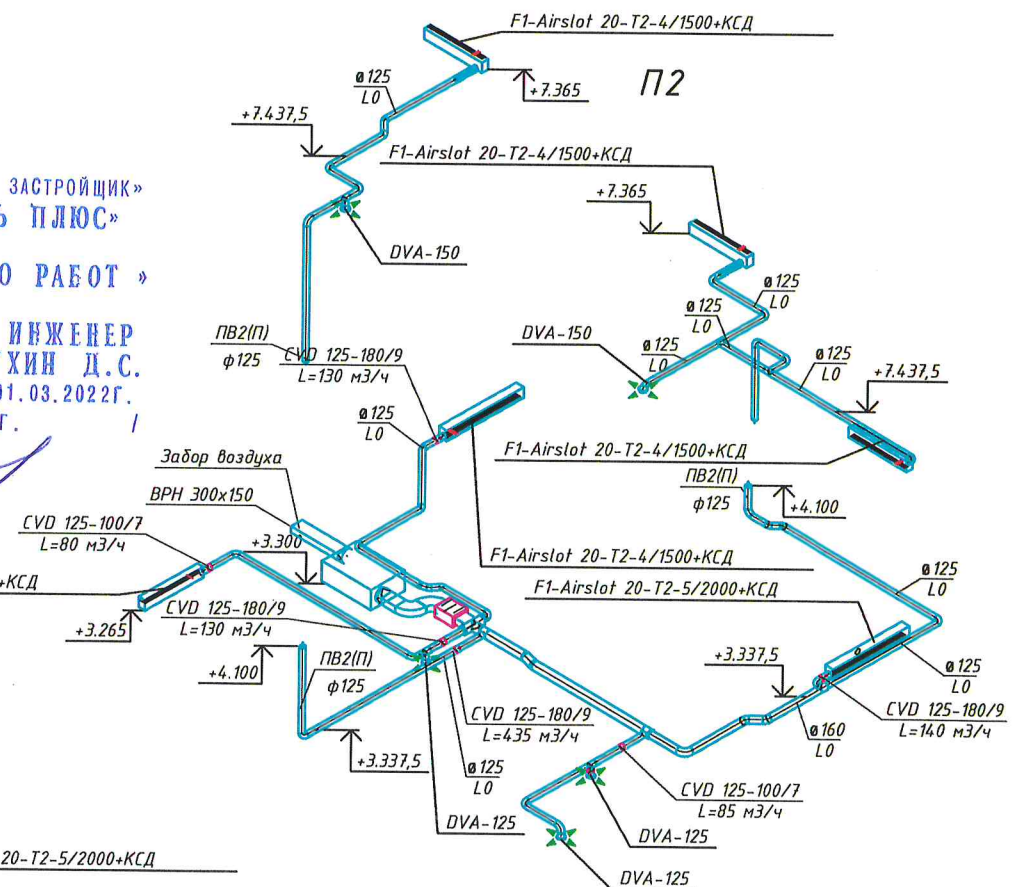


BE



ООО
«СПЕЦИАЛИЗИРОВАННЫЙ ЗАСТРОЙЩИК»
«СОЧИ-ПАРК ПЯТЬ ПЛЮС»
« В ПРОИЗВОДСТВО РАБОТ »
ГЛАВНЫЙ ИНЖЕНЕР
СОЛОДУХИН Д.С.
ПРИКАЗ №10-ТЗ СТ 01.03.2022г.
01.07.2022г.

П2

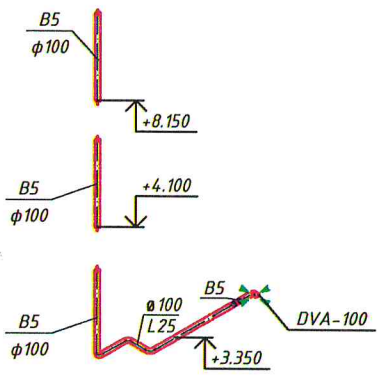


Примечание:
Отметки установки оборудования и воздуховодов уточнить в процессе монтажа

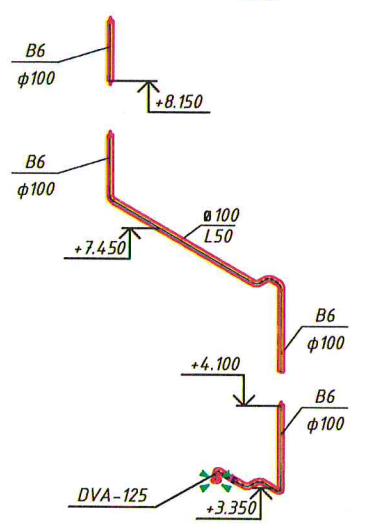
						10/21-П-ОВ		
						«Гостиничный комплекс категории 5 звезд с апартаментами. Хозяйственный корпус Б. Апартаменты блок В. Апартаменты блок Г.»		
Изм.	Кол. уч.	Лист	№ док.	Подп.	Дата	Апартаменты блок Г.	Стадия	Лист
Гип	Усевич	Мнекин					Р	13
						Схемы систем вентиляции ВЗ, В4, В17, ПБ2, В15, В16		
						ООО «РЕГИОНПРОЕКТ»		

Согласовано
Инв. № подл.
Подп. и дата
Взам. инв. №

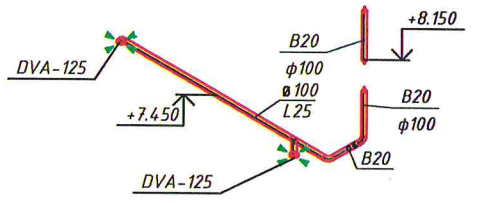
B5



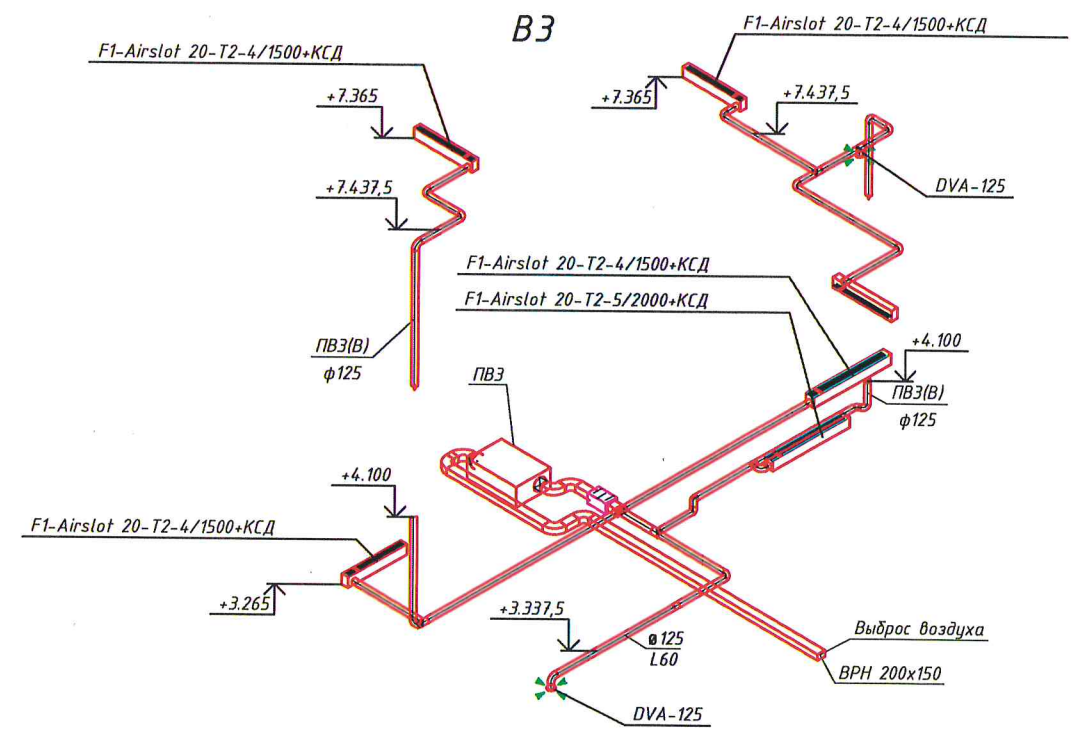
B6



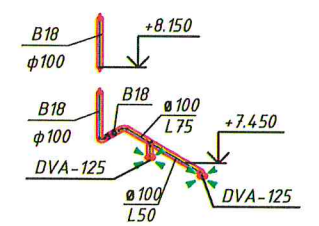
B20



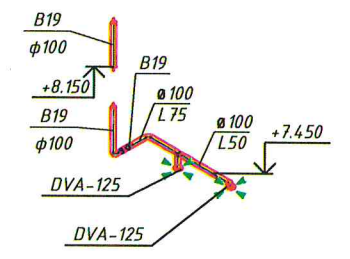
B3



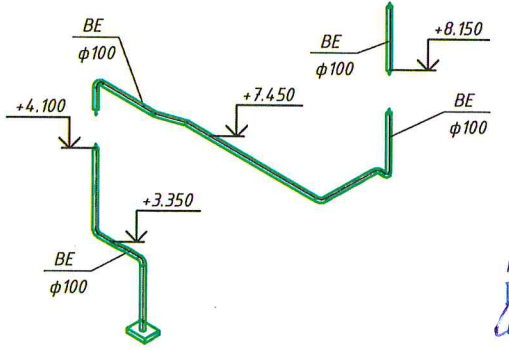
B18



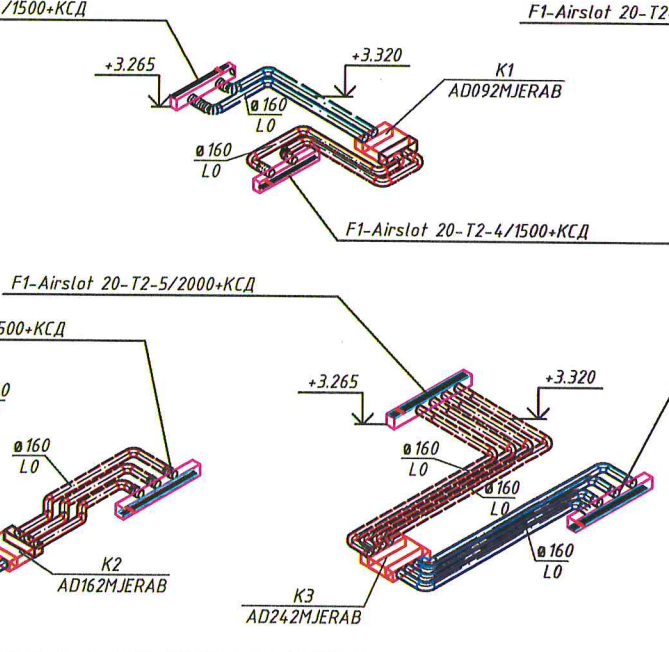
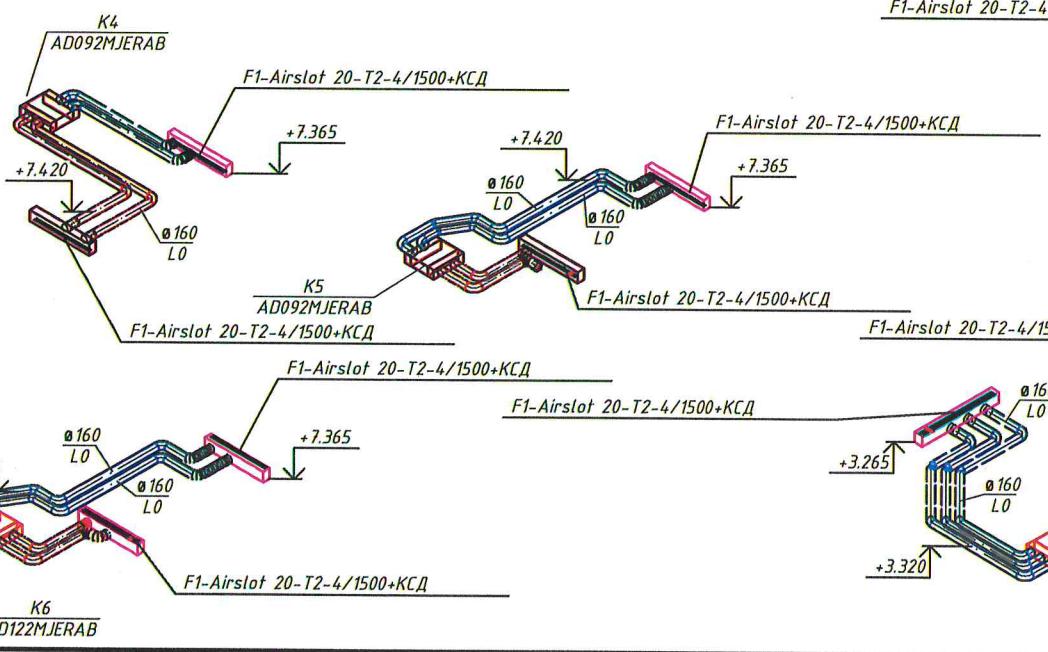
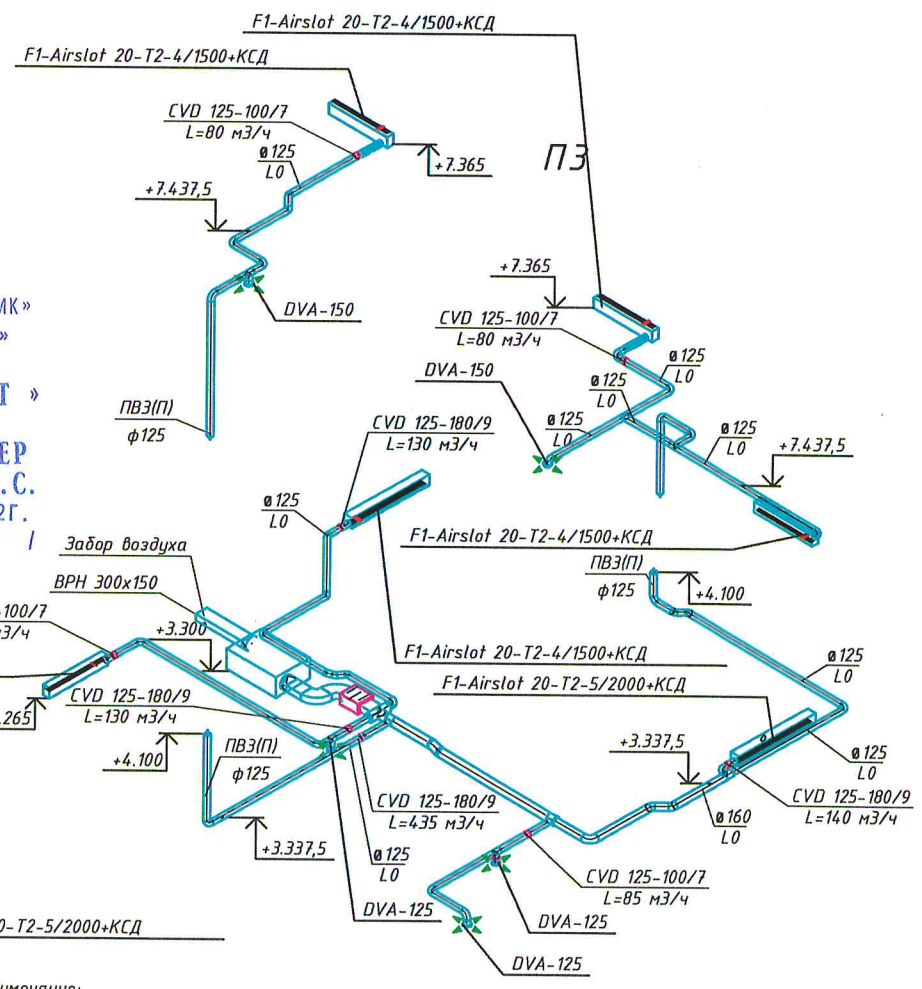
B19



BE



ООО
«СПЕЦИАЛИЗИРОВАННЫЙ ЗАСТРОЙЩИК»
«СОЧИ-ПАРК ПЯТЬ ПЛЮС»
« В ПРОИЗВОДСТВО РАБОТ »
ГЛАВНЫЙ ИНЖЕНЕР
СОЛОДУХИН Д.С.
ПРИКАЗ №10-ТЗ СТ 01.03.2022Г.
01.07.2022Г.



Примечание:
Отметки установки оборудования и воздуховодов уточнить в процессе монтажа

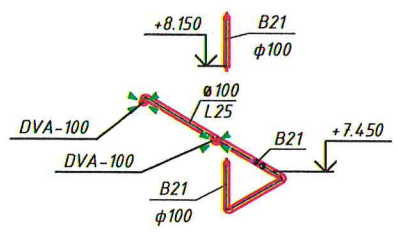
10/21-П-ОВ					
«Гостиничный комплекс категории 5 звезд с апартаментами. Хозяйственный корпус Б. Апартаменты блок В. Апартаменты блок Г»					
Изм.	Кол. уч.	Лист	№ док.	Подп.	Дата
ГИП	Усевич				
Разраб	Мнекин				
Апартаменты блок Г.					
Схемы систем вентиляции Б5, Б6, В20, ПВЗ, В18, В19					
Н.контр	Ланкратова				

Стадия	Лист	Листов
Р	14	

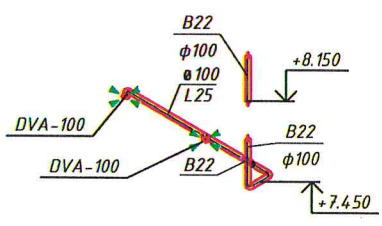
ООО
«РЕГИОНПРОЕКТ»

Согласовано
Инв. № подл.
Подп. и дата
Взам. инв. №

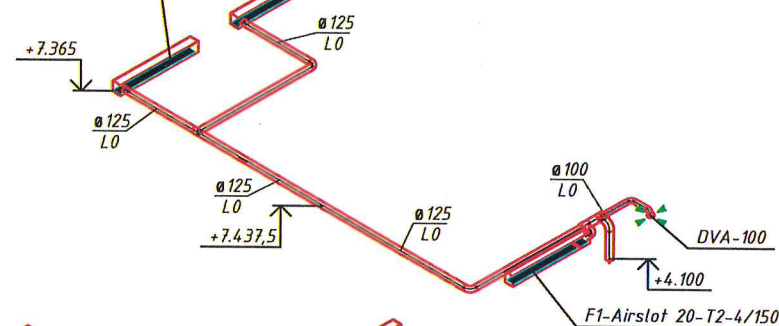
B21



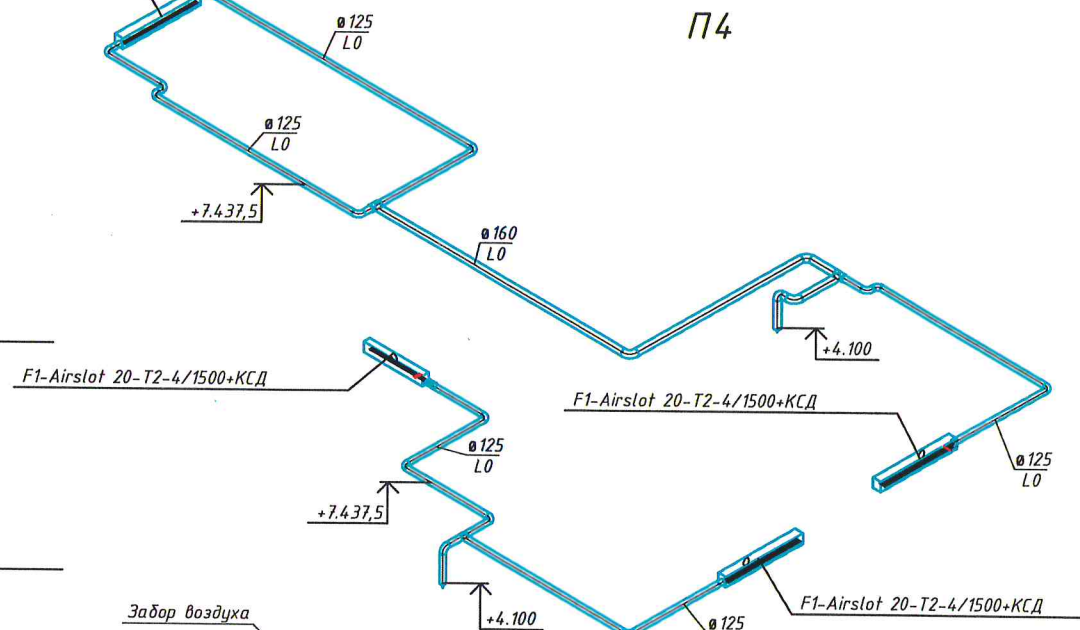
B22



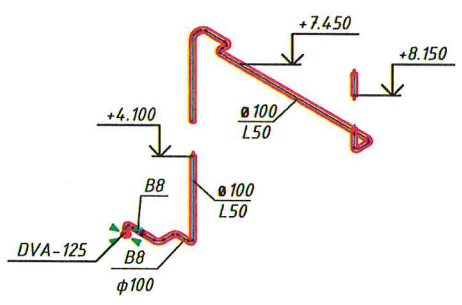
B4



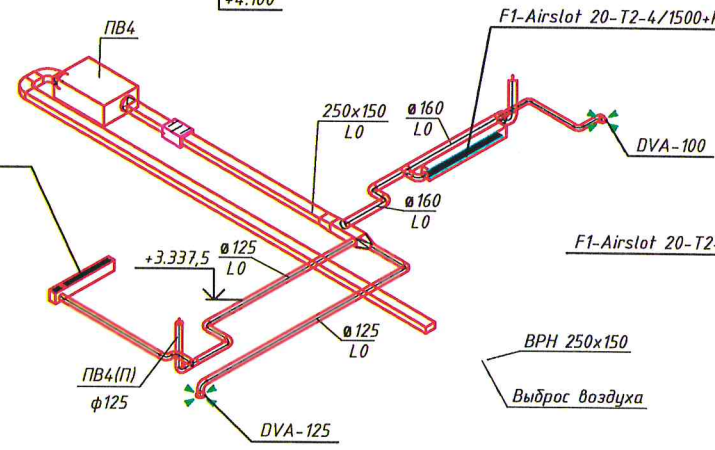
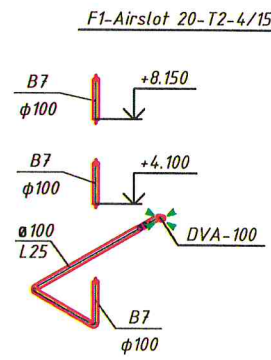
П4



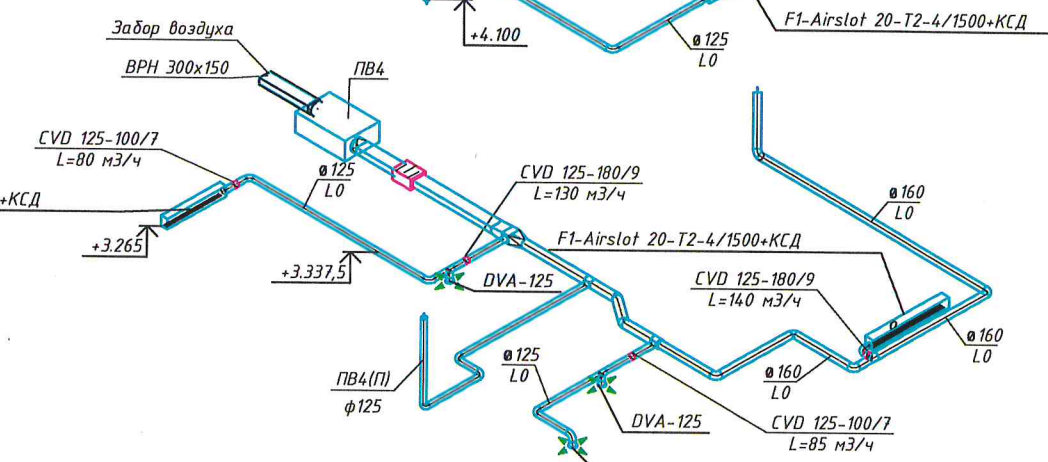
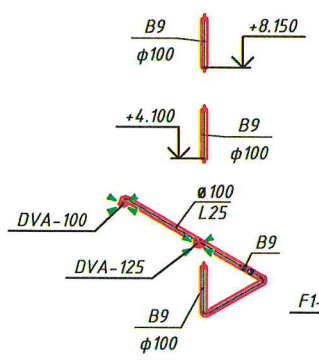
B8



B7



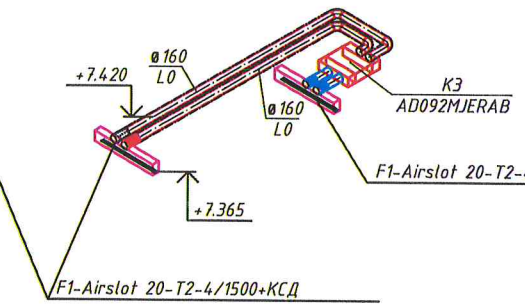
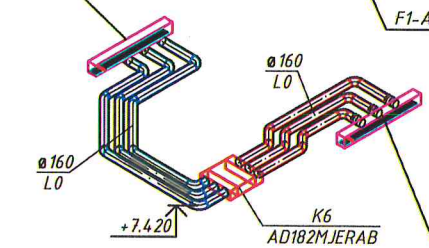
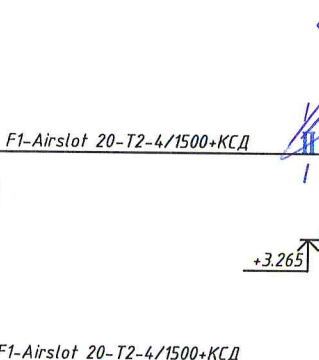
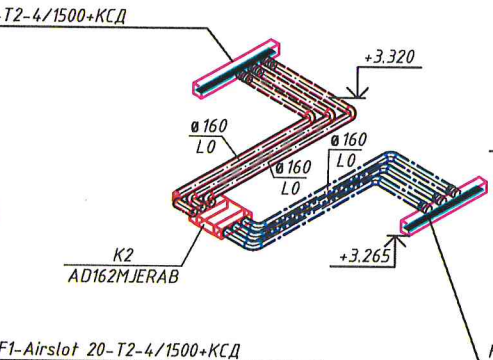
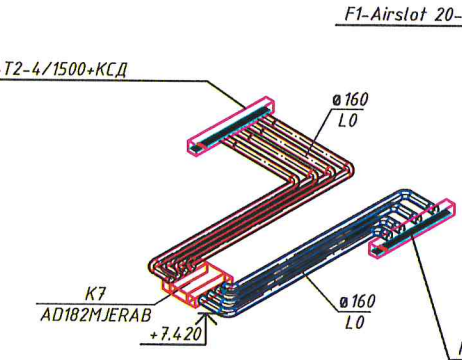
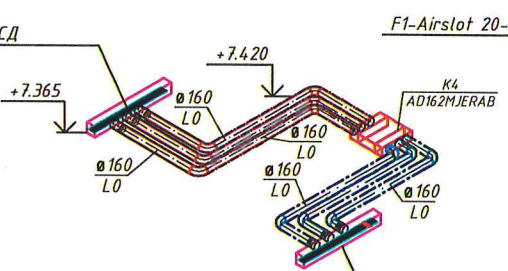
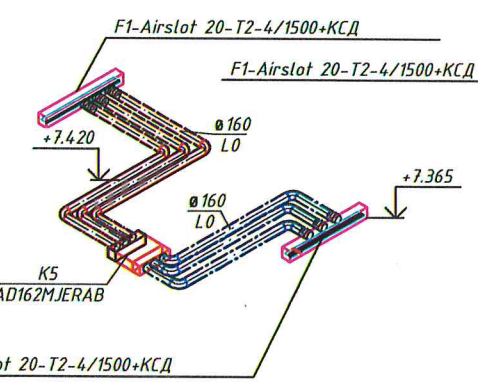
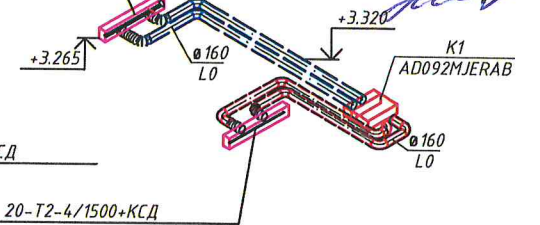
B9



ООО «СПЕЦИАЛИЗИРОВАННЫЙ ЗАСТРОЙЩИК»
«СОЧИ-ПАРК ПЯТЬ ПЛЮС»

« В ПРОИЗВОДСТВО РАБОТ »

ГЛАВНЫЙ ИНЖЕНЕР
СОЛОДУХИН Д.С.
ПРИКАЗ №10-ТЗ от 01.03.2022г.
01.07.2022г.

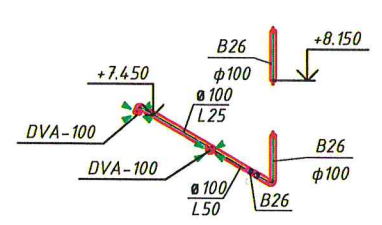


Примечание:
Отметки установки оборудования и воздуховодов уточнить в процессе монтажа

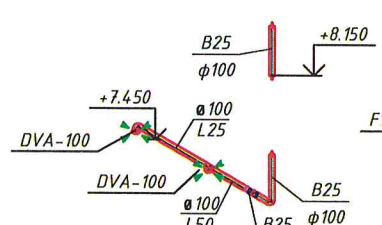
						10/21-П-ОВ		
						«Гостиничный комплекс категории 5 звезд с апартаментами. Хозяйственный корпус Б. Апартаменты блок В. Апартаменты блок Г»		
Изм.	Кол. уч.	Лист	№ док.	Подп.	Дата	Апартаменты блок Г.	Стадия	Лист
ГИП	Усевич	Разраб	Мнекин				Р	15
						Схемы систем вентиляции		
						В21,В8,В7,ПВ4,В9В22		
						ООО «РЕГИОНПРОЕКТ»		

Согласовано
Инв. № подл.
Подп. и дата
Взам. инв. №

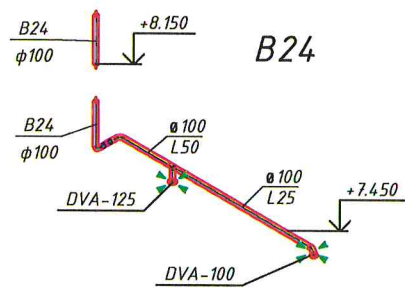
B26



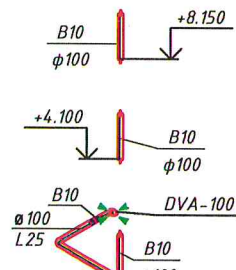
B25



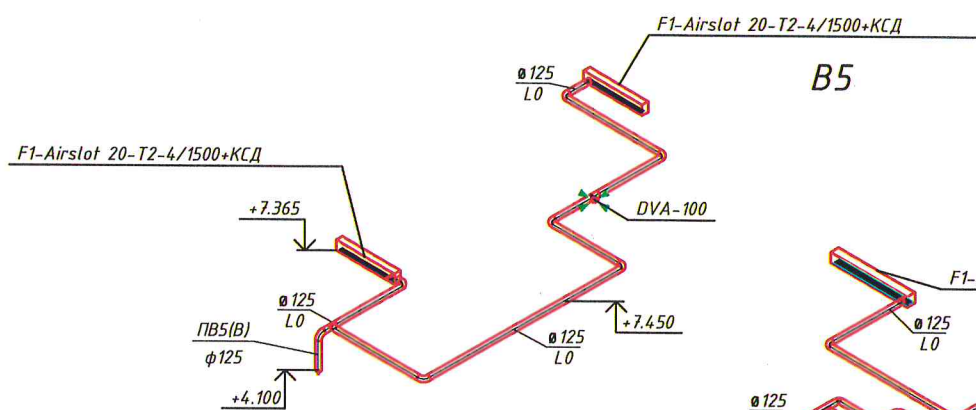
B24



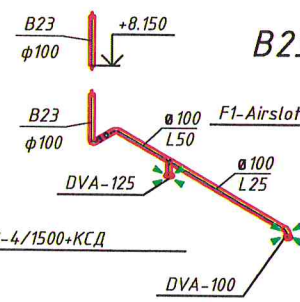
B10



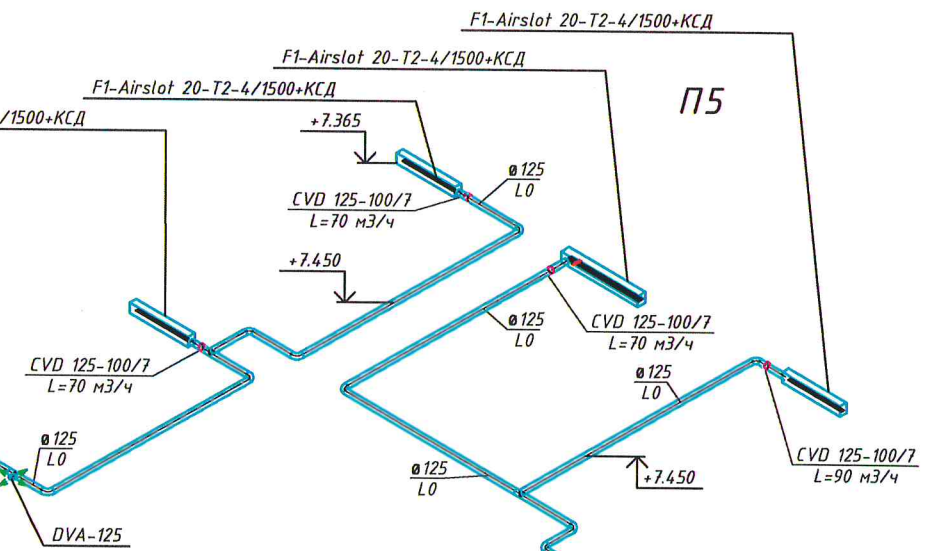
B5



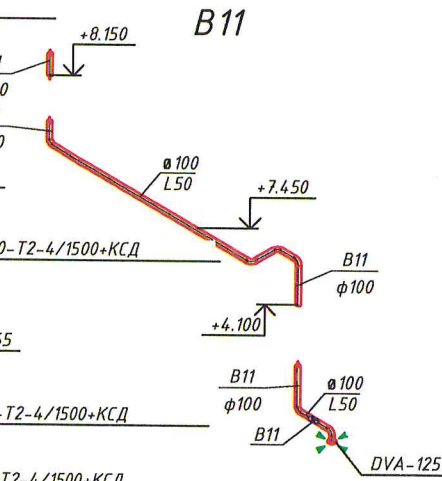
B23



П5



B11



ООО
«СПЕЦИАЛИЗИРОВАННЫЙ ЗАСТРОЙЩИК»
«СОЧИ-ПАРК ПЯТЬ ПЛЮС»

« В ПРОИЗВОДСТВО РАБОТ »

ГЛАВНЫЙ ИНЖЕНЕР
СОЛОДУХИН Д.С.
ПРИКАЗ №10-ТЗ от 01.03.2022г.
01.07.2022г.

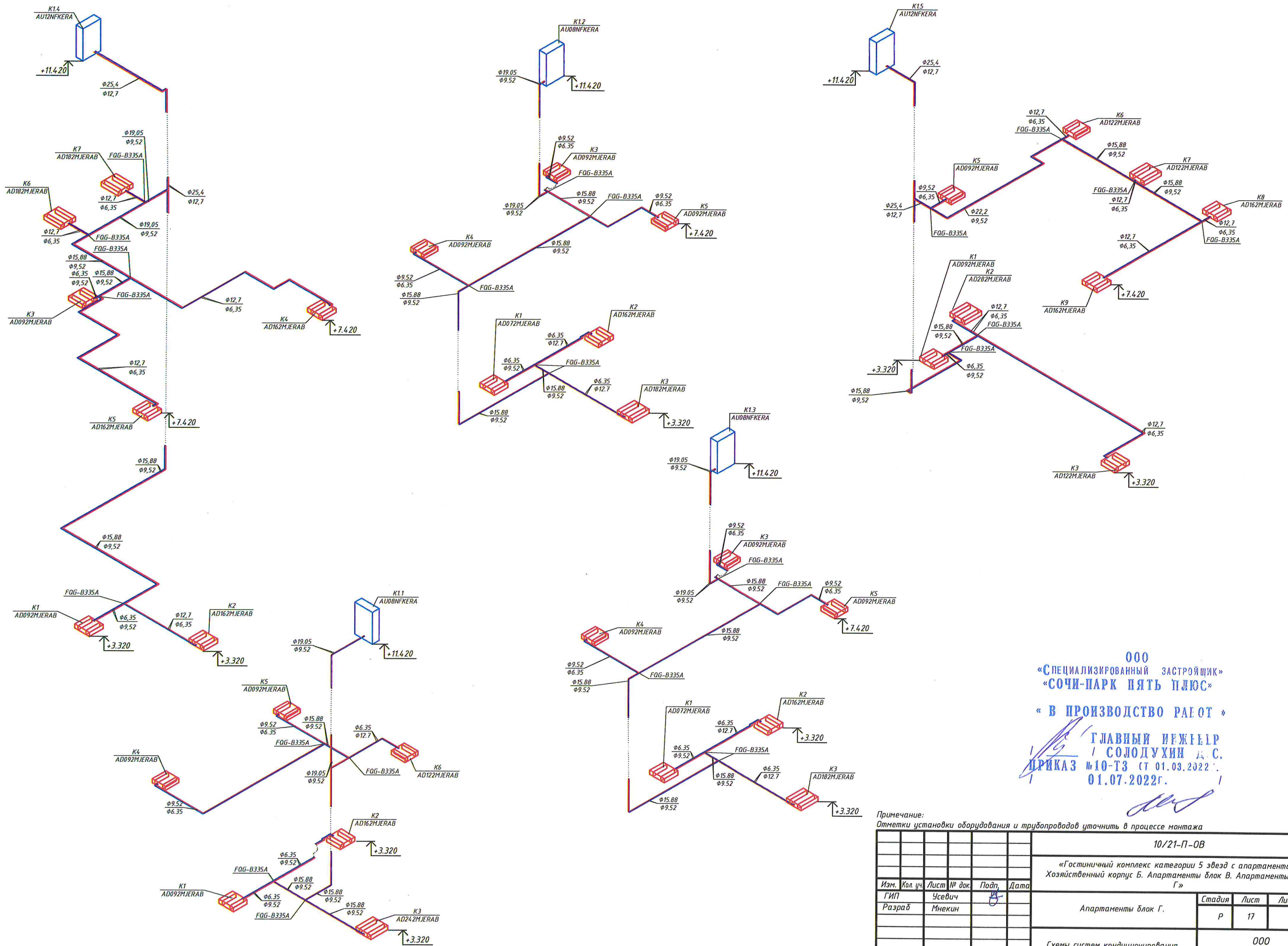
Примечание:

Отметки установки оборудования и воздуховодов уточнить в процессе монтажа

						10/21-П-ОВ		
						«Гостиничный комплекс категории 5 звезд с апартаментами. Хозяйственный корпус Б. Апартаменты блок В. Апартаменты блок Г»		
Изм.	Кол.уч.	Лист	№ док.	Подп.	Дата	Апартаменты блок Г.	Стадия	Лист
Гип	Усевич	Мнекин					Р	16
						Схемы систем вентиляции В26, ПБ5, В25, В23, В10, В11		
						ООО «РЕГИОНПРОЕКТ»		

Согласовано
Инв. № подл.
Подп. и дата
Взам. инв. №

Согласовано
Инв. № подл.
Подп. и дата
Взам. инв. №



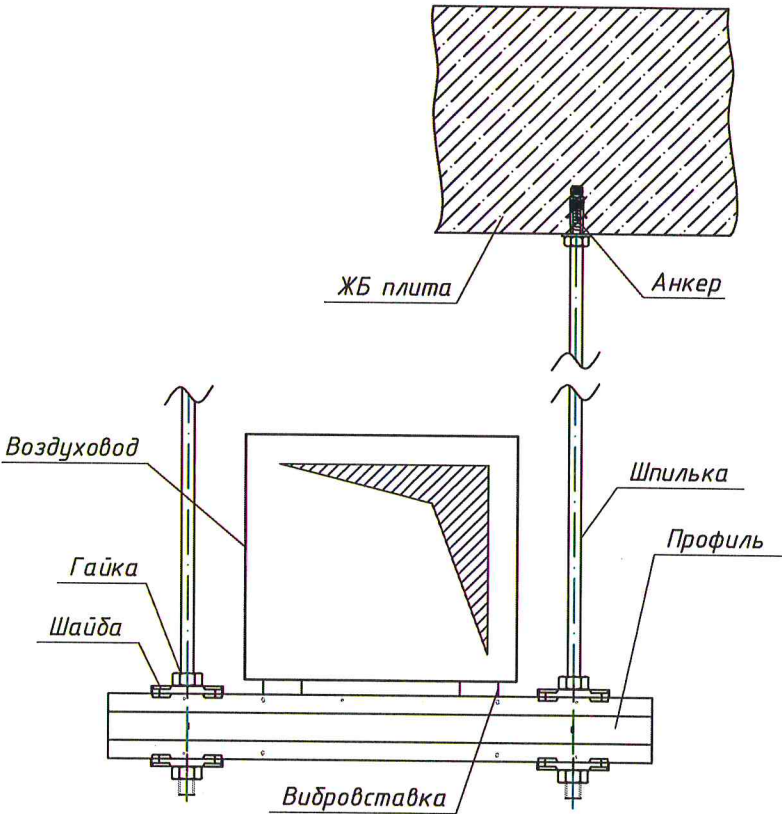
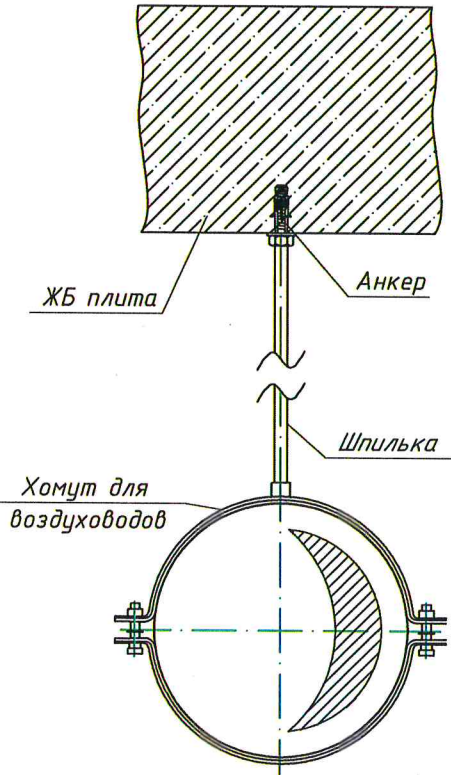
000
«СПЕЦИАЛИЗИРОВАННЫЙ ЗАСТРОЙЩИК»
«СОЧИ-ПАРК ПЯТЬ ПЛЮС»
« В ПРОИЗВОДСТВО РАБОТ »
ГЛАВНЫЙ ИНЖЕНЕР
СОЛОДУХИН А.С.
ПРИКАЗ №10-ТЗ от 01.03.2022 г.
01.07.2022 г.

Примечание:
Отметки установки оборудования и трубопроводов уточнить в процессе монтажа

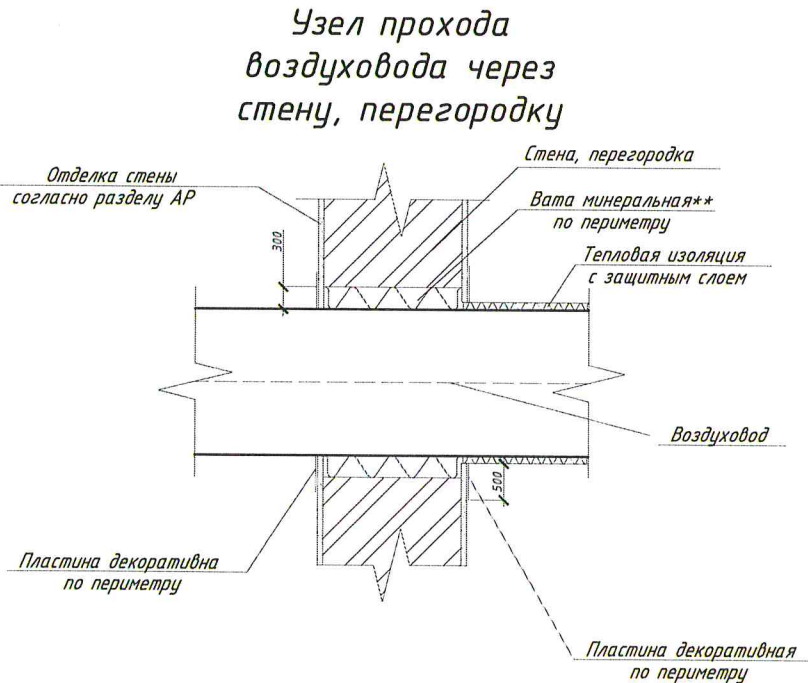
						10/21-П-ОВ		
						«Гостиничный комплекс категории 5 звезд с апартаментами. Хозяйственный корпус Б. Апартаменты блок В. Апартаменты блок Г»		
Изм.	Кол. уч.	Лист	№ док.	Подп.	Дата	Апартаменты блок Г.	Стация	Лист
ГИП		Усевич					Р	17
Разраб		Мнекин				Схемы систем кондиционирования	000 «РЕГИОНПРОЕКТ»	
Н.контр		Панкратова						

Формат А2

Элементы крепления круглых
воздуховодов к профнастилу / ЖБ плите



Элементы крепления прямоугольных воздуховодов
к профнастилу / ЖБ плите



Узел прохода
воздуховода через
перекрытие



ООО
«СПЕЦИАЛИЗИРОВАННЫЙ ЗАСТРОЙЩИК»
«СОЧИ-ПАРК ПЯТЬ ПЛЮС»
« В ПРОИЗВОДСТВО РАБОТ »

ГЛАВНЫЙ ИНЖЕНЕР
СОЛОДУХИН Д.С.
ПРИКАЗ №10-ТЗ от 01.03.2022г.
01.07.2022г.

						10/21-П-ОВ		
						«Гостиничный комплекс категории 5 звезд с апартаментами. Хозяйственный корпус Б. Апартаменты блок В. Апартаменты блок Г»		
Изм.	Кол. уч.	Лист	№ док.	Подп.	Дата	Апартаменты блок Г.	Стадия	Лист
ГИП		Усевич					Р	18
Разраб		Мнекин				Схемы узлов	ООО «РЕГИОНПРОЕКТ»	
Н.контр		Панкратова						

Согласовано

Взам. инв. №

Подп. и дата

Инв. № подл.

Позиция	Наименование и техническая характеристика	Тип, марка, обозначение документа, опросного листа	Код оборудования, изделия, материала	Завод-изготовитель	Единица измерения	Количество	Масса единицы (кг)	Примечание
1	2	3	4	5	6	7	8	9
	Блок Г							
1.	Комплект коллекторов с кронштейнами и воздухоотв., 4 контура	FHF-4 set		Ридан	шт.	3		или аналог
2.	Комплект коллекторов с кронштейнами и воздухоотв., 6 контуров	FHF-6 set		Ридан	шт.	4		или аналог
3.	Комплект коллекторов с кронштейнами и воздухоотв., 7 контуров	FHF-7 set		Ридан	шт.	2		или аналог
4.	Комплект коллекторов с кронштейнами и воздухоотв., 10 контуров	FHF-10 set		Ридан	шт.	1		или аналог
5.	Комплект коллекторов с расходомерами, кронштейнами и воздухоотв., 7 контуров	FHF-7F set		Ридан	шт.	3		или аналог
6.	Комплект коллекторов с расходомерами, кронштейнами и воздухоотв., 8 контуров	FHF-8F set		Ридан	шт.	2		или аналог
7.	Смесительный узел	FHM-C5		Ридан	шт.	5		или аналог
8.	Шкаф коллекторный ШРН-2 (651x120x554)	VTc.541.0.02		Valtec	шт.	3		или аналог
9.	Шкаф коллекторный ШРН-3 (651x120x704)	VTc.541.0.03		Valtec	шт.	6		или аналог
10.	Шкаф коллекторный ШРН-4 (651x120x854)	VTc.541.0.04		Valtec	шт.	1		или аналог
11.	Шкаф коллекторный ШРН-4 (651x120x854)	VTc.541.0.04		Valtec	шт.	5		для теплого пола
12.	Радиатор стальной вертикальный трубчатый	WH Round 12500 B14		ПРОФКАСТ	шт.	1		или аналог
13.		WH Round 1750 B6		ПРОФКАСТ	шт.	5		или аналог
14.		WH Round 1750 B7		ПРОФКАСТ	шт.	3		или аналог
15.		WH Round 1750 B8		ПРОФКАСТ	шт.	8		или аналог
16.		WH Round 1750 B9		ПРОФКАСТ	шт.	6		или аналог
17.	Внутрипольный конвектор	Aquilo FMK 1200x260x140		Purmo	шт.	1		или аналог
18.		Aquilo FMK 1400x260x140		Purmo	шт.	1		или аналог
19.		Aquilo FMK 1800x260x140	ООО «СПЕЦИАЛИЗИРОВАННЫЙ ЗАСТРОЙЩИК» «СОЧИ-ПАРК ПЯТЬ ПЛЮС»	Purmo	шт.	1		или аналог
20.		Aquilo FMK 1900x260x140	«В ПРОИЗВОДСТВО РАБСТ»	Purmo	шт.	2		или аналог
21.		Aquilo FMK 2000x260x140	ГЛАВНЫЙ ИНЖЕНЕР НЕМЕЦ А.С.	Purmo	шт.	17		или аналог
22.		Aquilo FMK 2100x260x140	ПРИКАЗ №18-ТЗ от 09.11.2022г. 14.11.2022г.	Purmo	шт.	1		или аналог
23.		Aquilo FMK 2300x260x140		Purmo	шт.	13		или аналог

Взам.Инв.№

Подпись и дата

Инв.№ подл. 1903-Р-082 28/116

2. спец.экз.: Лиза Ткачкова И. П.


Изм.	Кол.уч.	Лист	№ док.	Подпис	Дата
ГИП		Усевич			
Разраб		Мнекин			
Н.контр		Панкратова			

10/21-П-ОВ.СО
«Гостиничный комплекс категории 5 звезд с апартаментами. Хозяйственный корпус Б. Апартаменты блок В. Апартаменты блок Г.
Апартаменты блок Г
Спецификация оборудования изделий и материалов

Стадия	Лист	Листов
Р	1	

Позиция	Наименование и техническая характеристика	Тип, марка, обозначение документа, опросного листа	Код оборудования, изделия, материала	Завод-изготовитель	Единица измерения	Количество	Масса единицы (кг)	Примечание
1	2	3	4	5	6	7	8	9
24.		Aquilo FMK 2500x290x140		Purmo	шт.	1		или аналог
25.		Aquilo FMK 1100x290x140		Purmo	шт.	1		или аналог
26.		Aquilo FMK 1700x260x140		Purmo	шт.	4		или аналог
27.		Aquilo FMK 1800x340x140		Purmo	шт.	1		или аналог
28.		Aquilo FMK 1900x290x140		Purmo	шт.	2		или аналог
29.		Aquilo FMK 2100x290x140		Purmo	шт.	1		или аналог
30.		Aquilo FMK 3000x290x140		Purmo	шт.	4		или аналог
31.		Aquilo FMK 3100x290x140		Purmo	шт.	1		или аналог
32.		Aquilo FMK 3300x290x140		Purmo	шт.	1		или аналог
33.		Aquilo FMK 1900x420x140		Purmo	шт.	2		или аналог
34.	Радиаторная подводка, латунь пресс-медная трубка D15 300мм	24P-1604		Ненсо	шт	46		или аналог
35.	Узел нижнего подключения универсальный с термоголовкой M30x1.5(белый)	M30x1.5(белый)		Delta DUO	шт	23		для радиатора
36.	Клапан запорный	RLV		Ридан	шт	108		для конвектора

З. спец. ВР: , Саликов И.П.

000
«СПЕЦИАЛИЗИРОВАННЫЙ ЗАСТРОЙЩИК»
«СЮН-ПАРК ПЯТЬ ПЛЮС»
« В ЛИЦЕНЗИРОВАННОЕ РАБОТ »
 ГЛАВНЫЙ ИНЖЕНЕР
НЕМЕЦ А.С.
ПРИКАЗ №18-ТЗ от 08.11.2022г.
14.11.2022г. /

Изм.	Кол.	Лист	№ док.	Подпись	Дата

10/21-П-ОВ.СО

Позиция	Наименование и техническая характеристика	Тип, марка, обозначение документа, опросного листа	Код оборудования, изделия, материала	Завод-изготовитель	Единица измерения	Количество	Масса единицы (кг)	Примечание
1	2	3	4	5	6	7	8	9
18.	подающий и обратный коллекторы, кронштейн для крепления, крепления,							
19.	воздушный клапан, кран наполнения/слива.							
20.	Подключение подающих труб через резьбу ВР 1" с							
21.	уплотнительной прокладкой. Подключение петель через							
22.	резьбу НР 3/4" евроконус. Расстояние между выходами 70 мм на 7 вых. мм			Danfoss	шт.	1		Или аналог
23.	Термоэлектрический привод			Danfoss	шт	7		Или аналог
24.	Шкаф коллекторный встраиваемый			Danfoss	шт.	1		Или аналог
25.	Коллектор из нержавеющей стали , в комплект входят:							
26.	подающий и обратный коллекторы, кронштейн для крепления, крепления,							
27.	воздушный клапан, кран наполнения/слива.							
28.	Подключение подающих труб через резьбу ВР 1" с							
29.	уплотнительной прокладкой. Подключение петель через							
30.	резьбу НР 3/4" евроконус. Расстояние между выходами 70 мм на 9 вых. мм			Danfoss	шт.	1		Или аналог
31.	Термоэлектрический привод			Danfoss	шт	9		Или аналог
32.	Шкаф коллекторный встраиваемый			Danfoss	шт.	1		Или аналог
33.	Коллектор из нержавеющей стали , в комплект входят:							
34.	подающий и обратный коллекторы, кронштейн для крепления, крепления,	ООО «СПЕЦИАЛИЗИРОВАННЫЙ ЗАСТРОЙЩИК» «СОЧИ - ПАРК ПЯТЬ ПЛЮС»						ООО «СПЕЦИАЛИЗИРОВАННЫЙ ЗАСТРОЙЩИК» «СОЧИ - ПАРК ПЯТЬ ПЛЮС»
35.	воздушный клапан, кран наполнения/слива.	ООО «СПЕЦИАЛИЗИРОВАННЫЙ ЗАСТРОЙЩИК» «СОЧИ - ПАРК ПЯТЬ ПЛЮС»						« В ПРОИЗВОДСТВО РАБОТ »
36.	Подключение подающих труб через резьбу ВР 1" с	14 НОЯ 2022						ГЛАВНЫЙ ИНЖЕНЕР / СОЛОДУХИН Д.С. ПРИКАЗ №10-ТЗ от 01.03.2022г.
37.	уплотнительной прокладкой. Подключение петель через	АННУЛИРОВАНО						01.07.2022г.
38.	резьбу НР 3/4" евроконус. Расстояние между выходами 70 мм на 10 вых. мм			Danfoss	шт.	1		Или аналог

Позиция	Наименование и техническая характеристика	Тип, марка, обозначение документа, опросного листа	Код оборудования, изделия, материала	Завод-изготовитель	Единица измерения	Количество	Масса единицы (кг)	Примечание
1	2	3	4	5	6	7	8	9
39.	Термоэлектрический привод			Danfoss	шт	10		Или аналог
40.	Шкаф коллекторный встраиваемый			Danfoss	шт.	1		Или аналог
41.	Клапаны балансировочные для коллекторов			Danfoss	компл.	20		Или аналог
42.	Манометр			Росма	шт	40		Или аналог
43.	Термометр			Росма	шт	40		Или аналог
44.	Радиатор стальной вертикальный трубчатый	WH Steel P B4 258x1500		ПРОФКАСТ	Шт.	16		Или аналог
45.	Радиатор стальной с нижним подключением	CV22-300-400		Royal thermo	Шт.	2		Или аналог
46.		CV22-500-700		Royal thermo	Шт.	1		Или аналог
47.	Внутрипольный конвектор	ATRIUM CL 1900x300		Royal thermo	Шт.	1		Или аналог
48.		ATRIUM CL 2900x300		Royal thermo	Шт.	3		Или аналог
49.		ATRIUM CL 1400x300		Royal thermo	Шт.	8		Или аналог
50.		ATRIUM CL 1600x300		Royal thermo	Шт.	1		Или аналог
51.		ATRIUM CL 1500x300		Royal thermo		1		Или аналог
52.		RT ATRIUM FL 3500x250		Royal thermo		3		Или аналог
53.		ATRIUM CL 1700x300		Royal thermo		1		Или аналог
54.		ATRIUM CL 1800x300		Royal thermo		1		Или аналог
55.		ATRIUM FL 3300x250		Royal thermo		2		Или аналог
56.		ATRIUM CL 4100x300		Royal thermo		1		Или аналог
57.		ATRIUM CL 1400x200		Royal thermo		3		Или аналог
58.		ATRIUM CL 1400x250		Royal thermo		1		Или аналог
59.		ATRIUM CL 800x300		Royal thermo		1		Или аналог
60.		ATRIUM CL 2100x300		Royal thermo		9		Или аналог
61.		ATRIUM CL 2300x300		Royal thermo				Или аналог
62.		ATRIUM CL 1100x200		Royal thermo				Или аналог
63.		ATRIUM CL 2400x300		Royal thermo				Или аналог

Инв.№ подл.
ИД-03-Р-0002

Взам.Инв.№

Подпись и дата

Взам.Инв.№

Подпись и дата

Изм.	Кол.	Лист	№ док.	Подпись	Дата

10/21-П-ОВ.СО

Позиция	Наименование и техническая характеристика	Тип, марка, обозначение документа, опросного листа	Код оборудования, изделия, материала	Завод-изготовитель	Единица измерения	Количество	Масса единицы (кг)	Примечание
1	2	3	4	5	6	7	8	9
64.		ATRIUM CL 1600x300		Royal thermo		2		Или аналог
65.		ATRIUM CL 3000x200		Royal thermo		1		Или аналог
66.		ATRIUM CL 1700x300		Royal thermo		1		Или аналог
67.		ATRIUM CL 2700x300		Royal thermo		3		Или аналог
68.	Термостатический элемент	RTRW-K 7084		Danfoss	шт	66		Или аналог
69.	Радиаторный клапан запорный для нижнего подключения	RLV-K		Danfoss	шт	66		Или аналог
70.	Труба из сшитого полиэтилена PE-Xa ф20x2.8			Henco	м	2090		Или аналог
71.	Труба из сшитого полиэтилена PE-Xa ф25x3.5			Henco	м	38		Или аналог
72.	Труба из сшитого полиэтилена PE-Xa ф32x4.4			Henco	м	5		Или аналог
73.	Теплоизоляция трубчатая ф22x13	ST		K-Flex	м	2090		Или аналог
74.	Теплоизоляция трубчатая ф28x13	ST		K-Flex	м	38		Или аналог
75.	Теплоизоляция трубчатая ф35x13	ST		K-Flex	м	5		Или аналог
	<u>Теплый пол</u>							
	Коллектор из нержавеющей стали , в комплект входят:							
	подающий и обратный коллекторы, кронштейн для крепления,							
	воздушный клапан, кран наполнения/слива.							
	Подключение подающих труб через резьбу ВР 1" с							
	уплотнительной прокладкой. Подключение петель через							
1.	резьбу НР 3/4" евроконус. Расстояние между выходами 50 мм на 4 вых.			Danfoss	шт.	4		Или аналог
2.	Термоэлектрический привод	TWA-A-N0024		Danfoss	шт	16		Или аналог
3.	Клапаны балансировочные для коллекторов			Danfoss	компл.	4		Или аналог
4.	Шкаф коллекторный встраиваемый			Danfoss	шт.	4		Или аналог
5.	Манометр			Danfoss	шт	8		Или аналог
6.	Термометр			Danfoss	шт	8		Или аналог
7.	Панель с теплоизоляцией для труб			Henco	м²	230		Или аналог
8.	Демпферная лента				м	90		
9.	Смесительный узел	FHM-CS		Danfoss	шт.	4		Или аналог
	<u>Трубопроводы и изоляция</u>							
10.	Труба из сшитого полиэтилена PE-Xa ф16x2.2			Henco	м	1185		Или аналог

000

«СПЕЦИАЛИЗИРОВАННЫЙ ЗАСТРОЙЩИК»

«СОЧИ-ПАРК ПЯТЬ ПЛЮС»

« В ПРОИЗВОДСТВО РАБОТ »

ГЛАВНЫЙ ИНЖЕНЕР

СОЛОДУХИН Д.С.

ПРИКАЗ №10-ТЗ от 01.03.2022г.

01.07.2022г.

Инв.№ подл.
ИЗ-Р-082

Подпись и дата
Взам.Инв.№

Подпись и дата
Взам.Инв.№

Позиция	Наименование и техническая характеристика	Тип, марка, обозначение документа, опросного листа	Код оборудования, изделия, материала	Завод-изготовитель	Единица измерения	Количество	Масса единицы (кг)	Примечание
1	2	3	4	5	6	7	8	9
	Кондиционирование							
11.	Наружный блок VRV-системы	AU12NFKERA		Haier	шт	2		Или аналог
12.	Наружный блок VRV-системы	AU08NFKERA		Haier	шт	3		Или аналог
13.	Внутренний блок VRV-системы	AD072MJERAB		Haier	шт	2		Или аналог
14.	Внутренний блок VRV-системы	AD092MJERAB		Haier	шт	13		Или аналог
15.	Внутренний блок VRV-системы	AD122MJERAB		Haier	шт	5		Или аналог
16.	Внутренний блок VRV-системы	AD162MJERAB		Haier	шт	8		Или аналог
17.	Внутренний блок VRV-системы	AD182MJERAB		Haier	шт	4		Или аналог
18.	Внутренний блок VRV-системы	AD242MJERAB		Haier	шт	3		Или аналог
19.	Внутренний блок VRV-системы	AD282MJERAB		Haier	шт	1		Или аналог
20.	Проводной пульт управления	YR-E17A		Haier	шт	34		Или аналог
21.	Разветвитель	FQG-B335A		Haier	шт	29		Или аналог
22.	Хладагент	R410A			кг.	11		
	Трубопроводы							
23.	Трубопровод хладагента (медная трубка) ф6.35мм				м	125		
24.	Трубопровод хладагента (медная трубка) ф9.52мм				м	180		
25.	Трубопровод хладагента (медная трубка) ф12.7мм				м	85		
26.	Трубопровод хладагента (медная трубка) ф15.88мм				м	115		
27.	Трубопровод хладагента (медная трубка) ф19.05мм				м	20		
28.	Трубопровод хладагента (медная трубка) ф22.22мм				м	10		
29.	Трубопровод хладагента (медная трубка) ф25.4мм				м	9		
30.	Теплоизоляция трубчатая ф10х13	ST		K-flex	м	305		Или аналог
31.	Теплоизоляция трубчатая ф12х13	ST		K-flex	м	85		Или аналог
32.	Теплоизоляция трубчатая ф15х13	ST		K-flex	м	115		Или аналог
33.	Теплоизоляция трубчатая ф18х13	ST		K-flex	м	20		Или аналог
34.	Теплоизоляция трубчатая ф22х13	ST		K-flex	м	145		Или аналог
35.	Теплоизоляция трубчатая ф25х13	ST		K-flex	м	9	000	Или аналог
36.							«СПЕЦИАЛИЗИРОВАННЫЙ ЗАСТРОЙЩИК» «СОЧИ-ПАРК ПЯТЬ ПЛЮС»	
	Вентиляция							
								« В ПРОИЗВОДСТВО РАБОТ »
								ГЛАВНЫЙ ИНЖЕНЕР СОЛОДУХИН Д.С. ПРИКАЗ №10-ТЗ от 01.03.2022 г. 01.07.2022г.
						10/21-П-ОВ.СО		Лист
								5

Позиция	Наименование и техническая характеристика	Тип, марка, обозначение документа, опросного листа	Код оборудования, изделия, материала	Завод-изготовитель	Единица измерения	Количество	Масса единицы (кг)	Примечание
1	2	3	4	5	6	7	8	9
37.	Приточно-вытяжная установка ПВ1 с комплектом автоматики	VERSO-R-1300-F-E-R1-M5/M5-C5-L/A		Komfovent	шт	1		Или аналог
38.	Приточно-вытяжная установка ПВ2 с комплектом автоматики	VERSO-R-1300-F-E-R1-M5/M5-C5-L/A		Komfovent	шт	1		Или аналог
39.	Приточно-вытяжная установка ПВ3 с комплектом автоматики	VERSO-R-1300-F-E-R1-M5/M5-C5-L/A		Komfovent	шт	1		Или аналог
40.	Приточно-вытяжная установка ПВ4 с комплектом автоматики	VERSO-R-1300-F-E-R1-M5/M5-C5-L/A		Komfovent	шт	1		Или аналог
41.	Приточно-вытяжная установка ПВ5 с комплектом автоматики	VERSO-R-1300-F-E-R1-M5/M5-C5-L/A		Komfovent	шт	1		Или аналог
42.	Вытяжная установка с комплектом автоматики	Канал-вент-100		Вега	шт	26		Или аналог
	Материалы							
43.	Воздуховод гибкий ф160				м	85		
44.	Воздуховод из оцинкованной стали толщиной 0,5мм ф100	ГОСТ 14918-2020			м	285		
45.	То же ф125	ГОСТ 14918-2020			м	250		
46.	То же ф160	ГОСТ 14918-2020			м	855		
47.	То же 200x150	ГОСТ 14918-2020			м	45		
48.	То же 250x150	ГОСТ 14918-2020			м	40		
49.	То же 250x200	ГОСТ 14918-2020			м	3		
50.	Воздуховод из оцинкованной стали толщиной 0,7мм ф315	ГОСТ 14918-2020			м	10		
51.	Диффузоры универсальные ф100	DVA-100		ВЕНТРЕШЕТКИКОМ	шт.	21		Или аналог
52.	Диффузоры универсальные ф125	DVA-125		ВЕНТРЕШЕТКИКОМ	шт.	50		Или аналог
53.	Диффузоры универсальные ф150	DVA-150		ВЕНТРЕШЕТКИКОМ	шт.	7		Или аналог
54.	Диффузор линейный щелевой	F1-Airslot 20-T2-4/1500+КСД		ВЕНТРЕШЕТКИКОМ	шт.	56		Или аналог
55.	Диффузор линейный щелевой	F1-Airslot 20-T2-5/2000+КСД		ВЕНТРЕШЕТКИКОМ	шт.	10		Или аналог
56.	Решетка наружная	BPH 200x150		ВЕНТРЕШЕТКИКОМ	шт.	5		
57.	Решетка наружная	BPH 300x150		ВЕНТРЕШЕТКИКОМ	шт.	5		Или аналог
58.	Регулирующий клапан	CVD 125-50/8		Арктика	Шт.	2		Или аналог
59.	Регулирующий клапан	CVD 125-100/7		Арктика	шт.	26		Или аналог
60.	Регулирующий клапан	CVD 125-180/9		Арктика	шт.	18		Или аналог
61.	Регулирующий клапан	CVD 160-90/3		Арктика	шт.	2		Или аналог
62.	Регулирующий клапан	CVD 160-300/4		Арктика	шт.	1		Или аналог

000
«СПЕЦИАЛИЗИРОВАННЫЙ ЗАСТРОЙЩИК»
18 «СОЧИ-ПАРК ПЯТЬ ПЛЮС»
2 «В ПРОИЗВОДСТВО РАБОТ»
1
ГЛАВНЫЙ ИНЖЕНЕР
СОЛОДУХИН Д.С.
ИРИКАЗ №10-ТЗ от 01.03.2022г.
01.07.2022г.

Изм.	Кол.	Лист	№ док.	Подпись	Дата

10/21-П-ОВ.СО

Лист 6

Позиция	Наименование и техническая характеристика	Тип, марка, обозначение документа, опросного листа	Код оборудования, изделия, материала	Завод-изготовитель	Единица измерения	Количество	Масса единицы (кг)	Примечание
1	2	3	4	5	6	7	8	9
63.	Люк ревизионный				шт.	34		
64.	Теплоизоляция фольгированная δ=10мм	AIR			м	475		
65.	Металл сортовой для крепления воздуховодов				кг	2400		
66.								

Инв.№ подл.	Подпись и дата	Взам.Инв.№
Инв.№-Р-062	Подпись и дата	Взам.Инв.№

ООО
«СПЕЦИАЛИЗИРОВАННЫЙ ЗАСТРОЙЩИК»
«СОЧИ-ПАРК ПЯТЬ ПЛЮС»
« В ПРОИЗВОДСТВО РАБОТ »
ГЛАВНЫЙ РЕЖИСЕР
/ СОЛОДУХИН Д.С.
ПРИКАЗ №10-ТЗ от 01.03.2022г.
01.07.2022г.

Изм.	Кол.	Лист	№ док.	Подпись	Дата

10/21-П-ОВ.СО